

TABULKA ÚČELU MÍSTNOSTI

ČSN	ÚČEL
1.01	STAVĚNÍ PRÁCE
1.02	STAVĚNÍ PRÁCE
1.03	STAVĚNÍ PRÁCE
1.04	STAVĚNÍ PRÁCE
1.05	STAVĚNÍ PRÁCE
1.06	STAVĚNÍ PRÁCE
1.07	STAVĚNÍ PRÁCE
1.08	STAVĚNÍ PRÁCE
1.09	STAVĚNÍ PRÁCE
1.10	STAVĚNÍ PRÁCE
1.11	STAVĚNÍ PRÁCE
1.12	STAVĚNÍ PRÁCE
1.13	STAVĚNÍ PRÁCE
1.14	STAVĚNÍ PRÁCE
1.15	STAVĚNÍ PRÁCE
1.16	STAVĚNÍ PRÁCE
1.17	STAVĚNÍ PRÁCE
1.18	STAVĚNÍ PRÁCE
1.19	STAVĚNÍ PRÁCE
1.20	STAVĚNÍ PRÁCE
1.21	STAVĚNÍ PRÁCE
1.22	STAVĚNÍ PRÁCE
1.23	STAVĚNÍ PRÁCE
1.24	STAVĚNÍ PRÁCE
1.25	STAVĚNÍ PRÁCE
1.26	STAVĚNÍ PRÁCE
1.27	STAVĚNÍ PRÁCE
1.28	STAVĚNÍ PRÁCE
1.29	STAVĚNÍ PRÁCE
1.30	STAVĚNÍ PRÁCE
1.31	STAVĚNÍ PRÁCE
1.32	STAVĚNÍ PRÁCE
1.33	STAVĚNÍ PRÁCE
1.34	STAVĚNÍ PRÁCE
1.35	STAVĚNÍ PRÁCE
1.36	STAVĚNÍ PRÁCE
1.37	STAVĚNÍ PRÁCE
1.38	STAVĚNÍ PRÁCE
1.39	STAVĚNÍ PRÁCE
1.40	STAVĚNÍ PRÁCE
1.41	STAVĚNÍ PRÁCE
1.42	STAVĚNÍ PRÁCE
1.43	STAVĚNÍ PRÁCE
1.44	STAVĚNÍ PRÁCE
1.45	STAVĚNÍ PRÁCE
1.46	STAVĚNÍ PRÁCE
1.47	STAVĚNÍ PRÁCE
1.48	STAVĚNÍ PRÁCE
1.49	STAVĚNÍ PRÁCE
1.50	STAVĚNÍ PRÁCE
1.51	STAVĚNÍ PRÁCE
1.52	STAVĚNÍ PRÁCE
1.53	STAVĚNÍ PRÁCE
1.54	STAVĚNÍ PRÁCE
1.55	STAVĚNÍ PRÁCE
1.56	STAVĚNÍ PRÁCE
1.57	STAVĚNÍ PRÁCE
1.58	STAVĚNÍ PRÁCE
1.59	STAVĚNÍ PRÁCE
1.60	STAVĚNÍ PRÁCE
1.61	STAVĚNÍ PRÁCE
1.62	STAVĚNÍ PRÁCE
1.63	STAVĚNÍ PRÁCE
1.64	STAVĚNÍ PRÁCE
1.65	STAVĚNÍ PRÁCE
1.66	STAVĚNÍ PRÁCE
1.67	STAVĚNÍ PRÁCE
1.68	STAVĚNÍ PRÁCE
1.69	STAVĚNÍ PRÁCE
1.70	STAVĚNÍ PRÁCE
1.71	STAVĚNÍ PRÁCE

TABULKA DOPORUČ. VZDÁL. PODPĚR POTRUBÍ	
Cu TRUBKA	MIN. VZDÁLENOST (m)
Ø8x1	1,5
Ø12x1	1,5
Ø18x1	1,5
Ø22x1	2,0
Ø28x1,5	2,0
Ø42x1,5	2,5
Ø54x2	2,5
≥Ø54	3,0

TABULKA POUŽITÝCH OCEL. CHRÁNIČEK	
Cu TRUBKA	CHRÁNIČKA
Ø8x1	TR Ø21,6x2,6
Ø12x1	TR Ø26,9x2,6
Ø18x1	TR Ø31,8x2,6
Ø22x1	TR Ø38x2,6
Ø28x1,5	TR Ø44,5x3,2
Ø42x1,5	TR Ø57x3,2
Ø54x2	TR Ø76x3,2
Ø70x3	TR Ø89x3,6

LEGENDA

	Potrubi kyslíku - Cu trubka 4 bar
	Stávající potrubí kyslíku - Cu trubka 4 bar
	Potrubi stlačeného vzduchu pro dýchací pacienty - Cu trubka 4 bar
	Stávající potrubí stlačeného vzduchu pro dýchací pacienty - Cu trubka 4 bar
	Odřez

Poznámky:

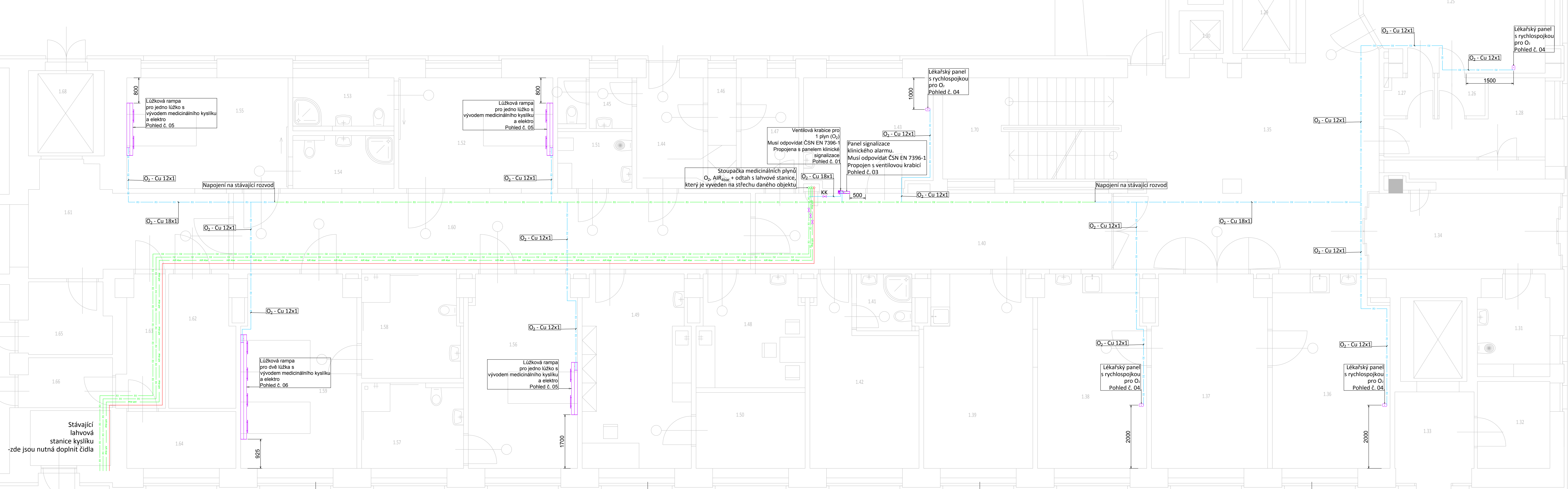
**Poznámka č. 1:**  
Od skutečného stavu vedení potrubí mohou existovat určité odchylky z důvodu nemožnosti osobní kontroly (vedení v podhledech, příčkách, nepřístupnosti místnosti).  
Demontáž nepotřebného potrubí a ukončovacích prvků si bude provádět uživatel sám.

**Poznámka č. 2:**  
Potrubí medicijních plynů v chodbě bude vedeno v podhledu na konzolkách.

**Poznámka č. 3:**  
Pozor! v pokojích a svody k:  
- ventilovým krabicím  
- křeslům panelům  
- úložkovým rampám  
budou vedeny v drážce pod omítkou.

**Poznámka č. 4:**  
Pro napojení na stávající rozvod je potřebné na netyčném nutnou dobu odstavit část rozvodu od dodávek medicijních plynů. Tato odstávka musí být konzultována a uvažována, před započetím prací.

**Poznámka č. 5:**  
Pro panel klinického alarmu bude přiveden kabel 230V/6A přes samostatný jistič z obvodu D0.



HLAŠTEK Ing. arch. P. Pápek	HLAŠTEK Ing. arch. P. Pápek	VED. PROJEKTU Ing. Z. Kopecký	PROJEKTOVAL Ing. V. Daněk	PROJEKTOVAL Ing. Z. Kopecký
INVESTOR Nemocnice České Budějovice, a.s. B. Němcova 885/4, České Budějovice 7, 370 01 České Budějovice				
MÍSTO STAVBY p.č. 1281/1281/17, 1281/17, x.z. České Budějovice 7				
STUPEŇ PROJEKTU 205				
NÁZEV AKCE STAVĚNÍ ÚPRAVY PAVILONU NEMOCNICE ČESKÉ BUDĚJOVICE				
NÁZEV VÝKRESU PUDOPYS 1 NP				
K. Hlavě 5, České Budějovice 370 01				ARKUS5, s.r.o.
FORMÁT 21x44				Č. VÝKRESU D.1.4.9.3
DATUM 3/2019				
MĚŘÍTKO 1:50				
Č. ZAKÁZKY				
K. KOPIE				