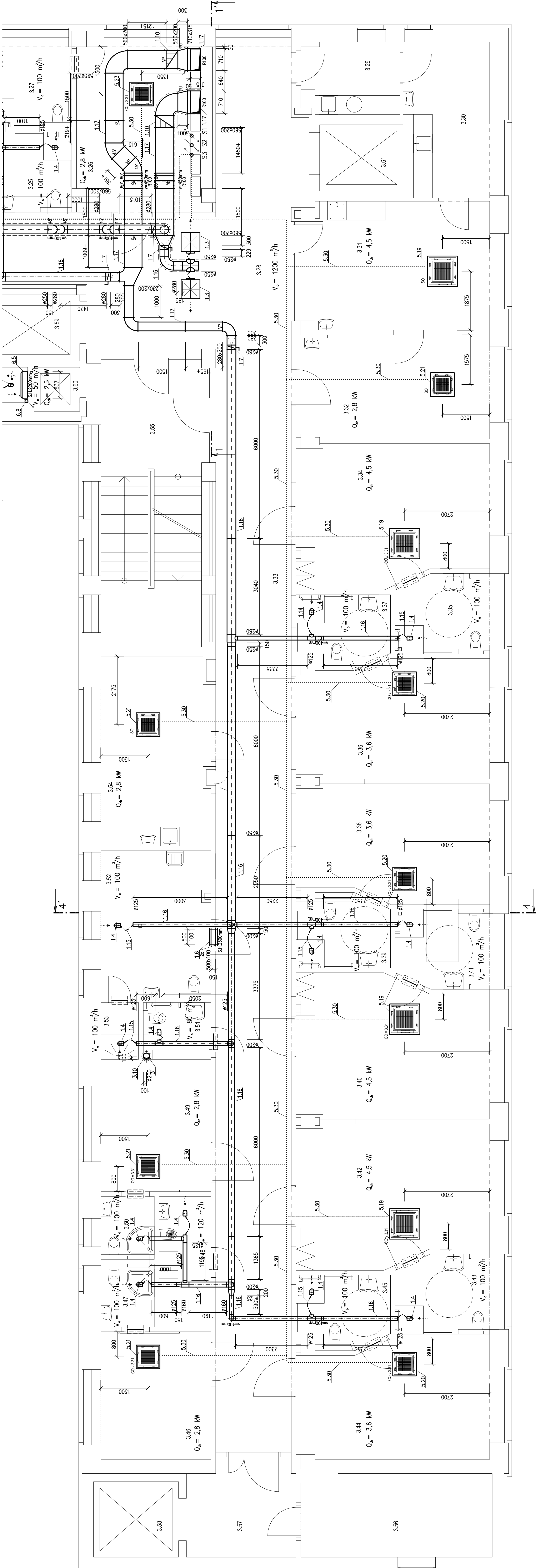



TABULKA ÚČELU MÍSTNOSTÍ

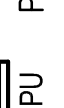
OZN.	ÚČEL	PLOŠKA (m <sup>2</sup> )
3.29	CHODBA	12,9
3.30	CHODBA	12,9
3.31	CHODBA	24,14
3.32	CHODBA	20,07
3.33	CHODBA	75,84
3.34	CHODBA	76,42
3.35	CHODBA	7,35
3.36	CHODBA	22,0
3.37	CHODBA	5,33
3.38	CHODBA	22,0
3.39	CHODBA	5,33
3.40	CHODBA	76,42
3.41	CHODBA	7,35
3.42	CHODBA	76,42
3.43	CHODBA	7,35
3.44	CHODBA	22,0
3.45	CHODBA	5,33
3.46	CHODBA	5,07
3.47	CHODBA	3,4
3.48	CHODBA	4,95
3.49	CHODBA	5,07
3.50	CHODBA	3,4
3.51	CHODBA	3,4
3.52	CHODBA	8,38
3.53	CHODBA	7,0
3.54	CHODBA	7,0
3.55	CHODBA	28,16
3.56	CHODBA	28,16
3.57	CHODBA	28,16
3.58	CHODBA	4,9
3.59	CHODBA	5,07
3.60	CHODBA	2,03
3.61	CHODBA	5,36

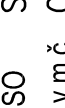



POZNÁMKA

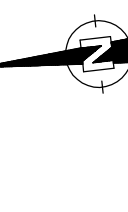
- S.H. udává spodní hranu nad čistou podlahou
- V.O. udává výšku osy potrubí nad čistou podlahou
- VZT potrubí vedené ve strojovně a přívodní potrubí po celé délce bude u zařizení č. 1 opatřeno tepelnou izolací tl. 40 mm do AL polepu
- VZT potrubí vedené nad střešnou objektu bude u zařizení č. 1,3,7 opatřeno tepelnou izolací tl. 40 mm do plechu
- VZT potrubí vedené v m.č. 2,26, 3,26, 4,26, 5,23 od požární klapy k instalaci sacího a v m.č. 5,21 a v půdním prostoru bude u zařizení č. 1 opatřeno požární izolací EI 30
- Nasávací a výfukové VZT potrubí a přívodní potrubí po celé délce bude u zařizení č. 2, 3, 4 opatřeno tepelnou izolací tl. 40 mm do AL polepu
- VZT potrubí vedené v m.č. 1,01, 1,03 a 1,69 bude u zařizení č. 2 opatřeno požární izolací EI 30
- VZT potrubí vedené v m.č. 5,43, 5,44 a 5,48 bude u zařizení č. 3 opatřeno požární izolací EI 30
- VZT potrubí vedené v m.č. 1,35 bude u zařizení č. 4 opatřeno požární izolací EI 30
- VZT potrubí procházející půdním prostorem bude u zařizení č. 7 opatřeno požární izolací EI 30
- Tepelná izolace tl. 40 mm do AL polepu
- Tepelná izolace tl. 40 mm do plechu
- Požární izolace EISO
- Chladivový, vč. tepelné izolace
- Dveře bez prahu + mezera 20 mm
- (alt. dveří mřížka – dodávka stavby)

 Požární kapka

 Požární ovládač pro VZT zařizení

 SO Samostatný ovládač v místnosti k vnitřní chladicí jednotce

 CO v.m.č. Centrální ovládač v uvedené místnosti k vnitřní chladicí jednotce



VYPRACOVÁVATEL Ing. Ladislav Váňa	ZODP. PROJEKTANT Ing. Ladislav Váňa	Ing. Ladislav Váňa Větrná 132 370 01 Vráto IČO: 76175481, DIČ: CZ761051525 tel.: 605 158 381
INVESTOR Nemocnice České Budějovice, a.s. B. Němcové 585/54, České Budějovice 7		
AKCE STAVEBNÍ ÚPRAVY PAVILONU I NEMOCNICE ČESKÉ BUDĚJOVICE	STUPEŇ DPS	ZAKÁZKA 19-15
VÝKRES Půdorys 3.NP - II.část	DATUM 04/2019	FORMÁT 14 A4
	MĚŘÍTKO 1:50	VÝKRES Č.
		6