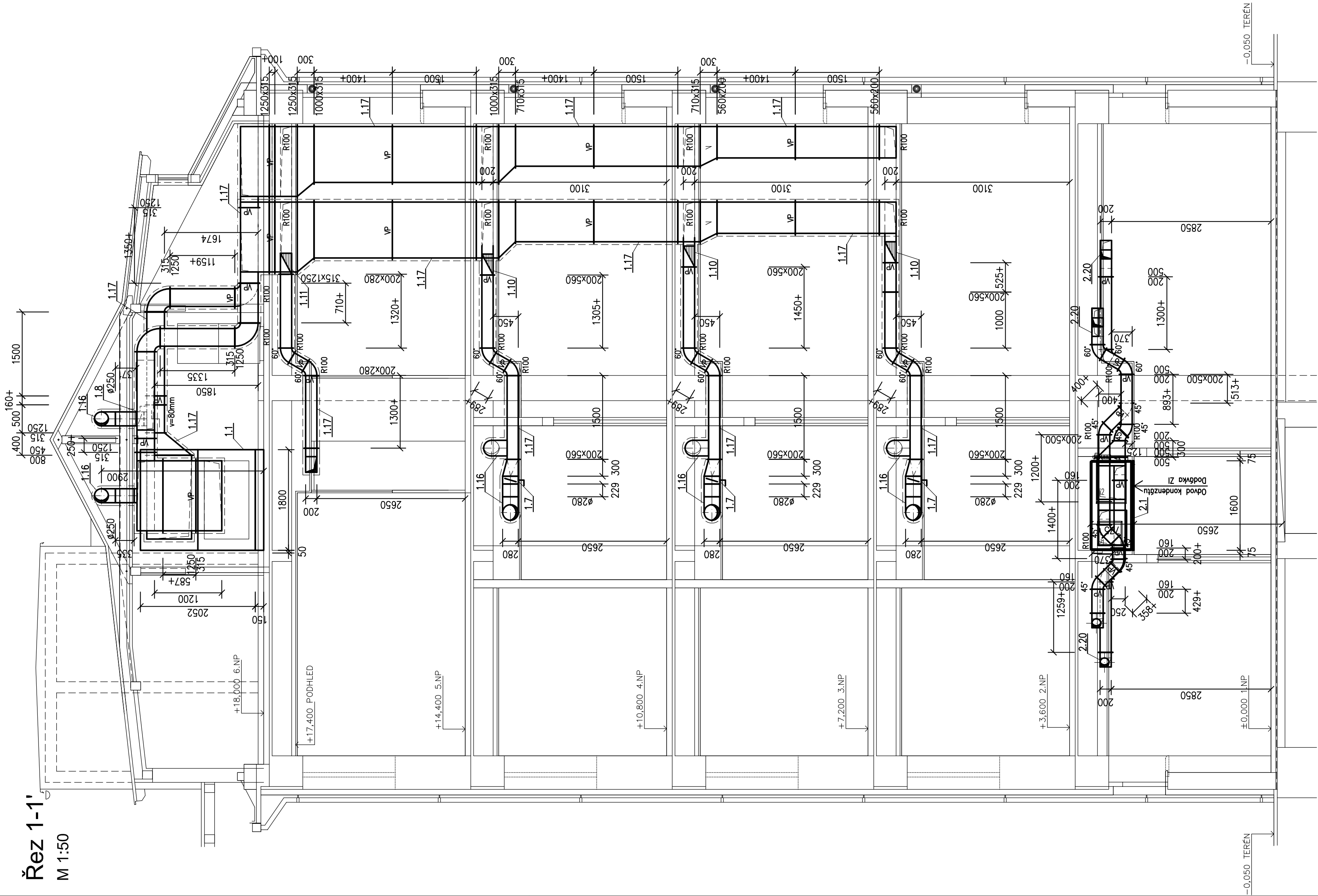


Řez 1-1'

M 1:50



POZNÁMKA

- S.H. udává spodní hranu nad čistou podlahou
- V.O. udává výšku osy potrubí nad čistou podlahou
- VZT potrubí vedené ve strojovně a přívodní potrubí po celé délce bude u zařízení č. 1 opatřeno tepelnou izolací tl. 40 mm do AL polepu
- VZT potrubí vedené nad střechou objektu bude u zařízení č. 1,3,7 opatřeno tepelnou izolací tl. 40 mm do plechu
- VZT potrubí vedené v m.č. 2,26, 3,26, 4,26, 5,23 od požární klapky k instalační šachtě a v m.č. 5,21 a v půdním prostoru bude u zařízení č. 1 opatřeno požární izolací EI 30
- Nasávací a výfukové VZT potrubí a přívodní potrubí po celé délce bude u zařízení č. 2, 3, 4 opatřeno tepelnou izolací tl. 40 mm do AL polepu
- VZT potrubí vedené v m.č. 1,01, 1,03 a 1,69 bude u zařízení č. 2 opatřeno požární izolací EI 30
- VZT potrubí vedené v m.č. 5,43, 5,44 a 5,48 bude u zařízení č. 3 opatřeno požární izolací EI 30
- VZT potrubí vedené v m.č. 1,35 bude u zařízení č. 4 opatřeno požární izolací EI 30
- VZT potrubí procházející půdním prostorem bude u zařízení č. 7 opatřeno požární izolací EI 30

- Tepelná izolace tl. 40 mm do AL polepu
- Tepelná izolace tl. 40 mm do plechu
- Požární izolace EI30

- ..... Chladivody, vč. tepelné izolace
- [ ] Dveře bez prahu + mezera 20 mm (alt. dveřní mřížka – dodávka stavby)



Požární klapka

PU Požární ucpávka pro VZT zařízení

SO Samostatný ovladač v místnosti k vnitřní chladicí jednotce

CO v m.č. Centrální ovladač v uvedené místnosti k vnitřní chladicí jednotce

VYPRACOVAL: Ing. Ladislav Váňa	ZODP. PROJEKTANT: Ing. Ladislav Váňa		Ing. Ladislav Váňa Větrná 132 370 01 Vráto IČO: 76175481, DIČ: CZ7501051525 tel.: 605 158 381	
	INVESTOR: Nemocnice České Budějovice, a.s., B. Němcové 585/54, České Budějovice 7			
AKCE:	STAVEBNÍ ÚPRAVY PAVILONU I NEMOCNICE ČESKÉ BUDĚJOVICE	STUPEŇ	DPS	ZAKÁZKA 19-15
		DATUM	04/2019	
		FORMÁT	6 A4	
		MĚŘÍTKO	1:50	
VÝKRES	Řez 1-1'	VÝKRES Č.		13