

PAVILON PALIATIVNÍ PÉČE  
NEMOCNICE JINDŘICHŮV HRADEC, a.s.

JINDŘICHŮV HRADEC, ČESKÁ REPUBLIKA	
Investor	Nemocnice Jindřichův Hradec
Generální projektant	JPS J. Hradec s.r.o.
Hl. inženýr projektu	Ing. Milan Špulák
Spolupráce	-
Přímý zpracovatel	-
Vypracoval	Ing.arch. Kateřina Žižková
Ved. projektant	Ing. Milan Špulák



J.Hradec s.r.o.  
Jarošovská 753/II  
Jindřichův Hradec  
tel.: 384 371 021  
www.jpsjh.cz  
e-mail:  
info@jpsjh.cz

Revize			Datum	Podpis
	Číslo	Popis		

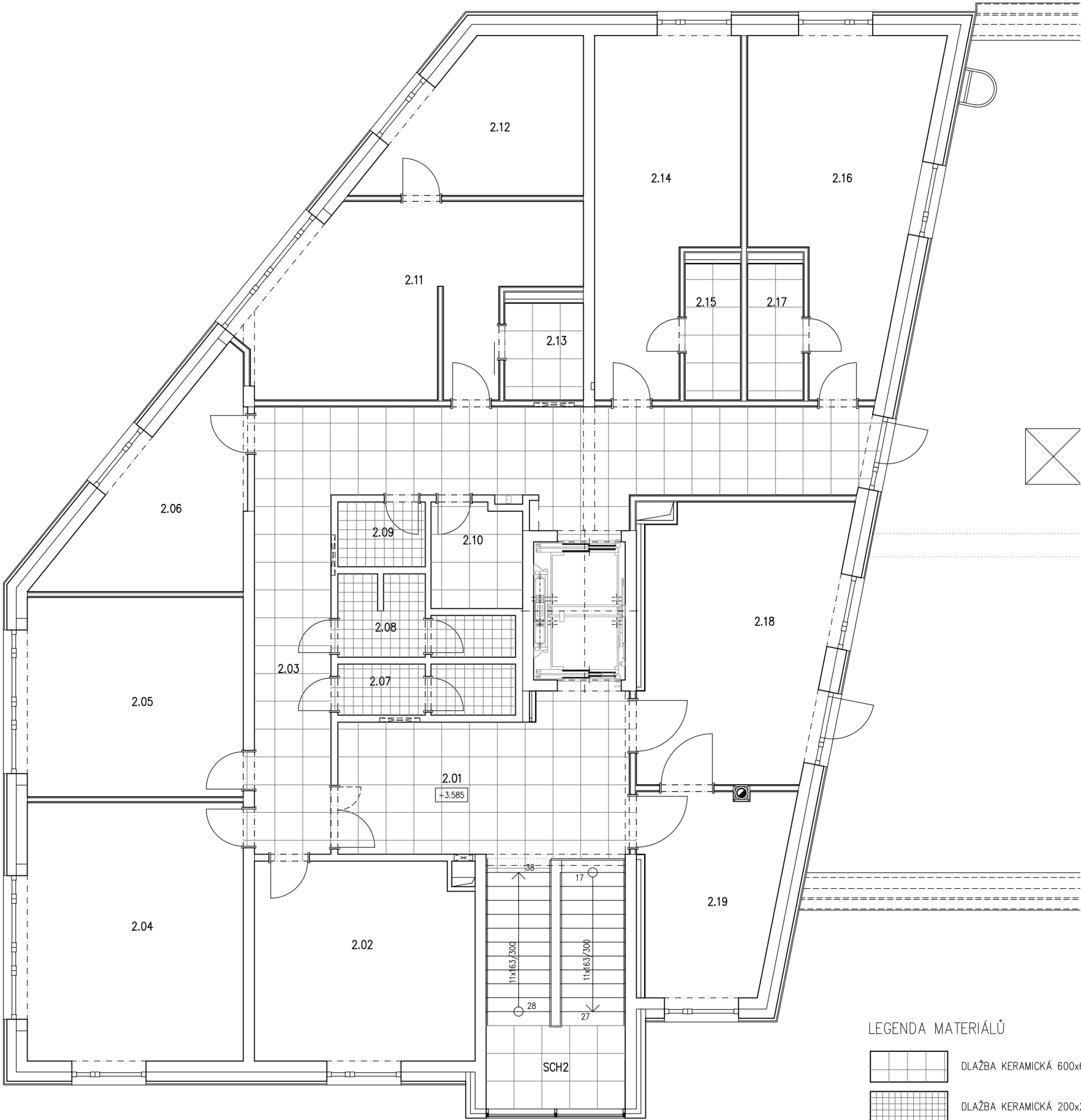


±0,000 = 484,57 BPV

Archivní číslo	17 030
Stavba	PAVILON PALIATIVNÍ PÉČE
Stupeň	DPS
Název PS - SO	Objekt pavilonu
Část	D.1.1 Architektonicko stavební řešení

Název výkresu	SPÁROŘEZY-DLAŽBY 2.NP
Datum	2021-01
Formát	420/297 (2xA4)
Měřítko	1:100

stupeň	číslo PS - SO	část	výkres	revize	č. paré
DPS	SO 01	D.1.1	D-39	00	



LEGENDA MATERIÁLŮ

	DLAŽBA KERAMICKÁ 600x600 – KATALOGOVÝ LIST INT–01, INT–02
	DLAŽBA KERAMICKÁ 200x200 – KATALOGOVÝ LIST INT–03