



KATALOGOVÝ LIST VÝROBKU

ESI

01

UMÍSTĚNÍ VÝROBKU (OBJEKT): SO.01

OZNAČENÍ VE VÝKRESU

SVÍTIDLO STROPNÍ PŘISAZENÉ "A1"

VÝROBCE (příp. VÝHRADNÍ DODAVATEL):

POPIS VÝROBKU:

Stropní svítidlo

Stínítko: ručně foukané trojvrstvé sklo opál mat

Těleso svítidla: hliník lakovaný RAL 9005

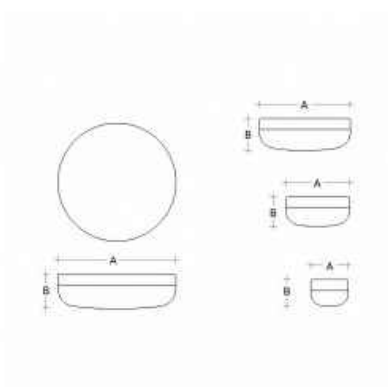
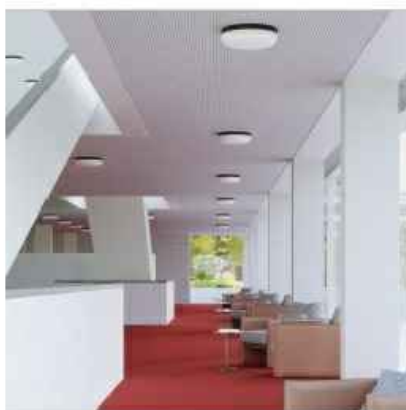
Rozměry: 140 x 100 mm

BARVA VÝROBKU:

Upřesněn dle projektu interiéru

VYOBRAZENÍ:

(příp. výkres: MĚŘ.: x:y)



POZNÁMKA:

- viz. část D.1.4.3 Projekt silnoproudých instalací
- rozmístění stropních svítidel dle Výkresů podhledů



KATALOGOVÝ LIST VÝROBKU

ESI

02

UMÍSTĚNÍ VÝROBKU (OBJEKT): SO.01

OZNAČENÍ VE VÝKRESU
SVÍTIDLO STROPNÍ PŘISAZENÉ "A2"

VÝROBCE (příp. VÝHRADNÍ DODAVATEL):

POPIS VÝROBKU:

Stropní svítidlo

Stínítko: ručně foukané trojvrstvé sklo opál mat

Těleso svítidla: hliník lakovaný RAL 9016

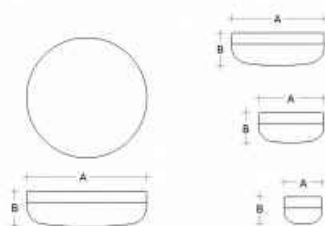
Rozměry: 240 x 110 mm

BARVA VÝROBKU:

Upřesněn dle projektu interiéru

VYOBRAZENÍ:

(příp. výkres: MĚŘ.: x: y)



POZNÁMKA:

- viz. část D.1.4.3 Projekt silnoproudých instalací
- rozmístění stropních svítidel dle Výkresů podhledů



KATALOGOVÝ LIST VÝROBKU

ESI

03

UMÍSTĚNÍ VÝROBKU (OBJEKT): SO.01

OZNAČENÍ VE VÝKRESU

SVÍTIDLO STROPNÍ PŘISAZENÉ "B"

VÝROBCE (příp. VÝHRADNÍ DODAVATEL):

POPIS VÝROBKU:

Stropní svítidlo

Stínítko: akrylátové sklo

Kovové části: ocelový plech bílé barvy

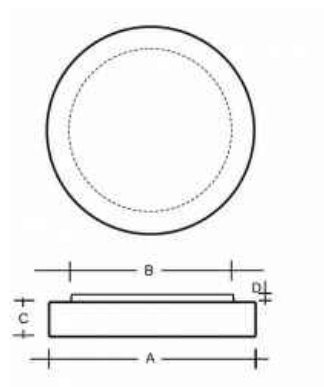
Průměr: 460 mm

BARVA VÝROBKU:

Upřesněn dle projektu interiéru

VYOBRAZENÍ:

(příp. výkres: MĚŘ.: x:y)



POZNÁMKA:

- viz. část D.1.4.3 Projekt silnoproudých instalací
- rozmístění stropních svítidel dle Výkresů podhledů



KATALOGOVÝ LIST VÝROBKU

ESI

04

UMÍSTĚNÍ VÝROBKU (OBJEKT): SO.01

OZNAČENÍ VE VÝKRESU

SVÍTIDLO STROPNÍ PŘISAZENÉ "C"

VÝROBCE (příp. VÝHRADNÍ DODAVATEL):

POPIS VÝROBKU:

Stropní svítidlo

Stínítko: akrylátové sklo

Kovové části: ocelový plech bílé barvy

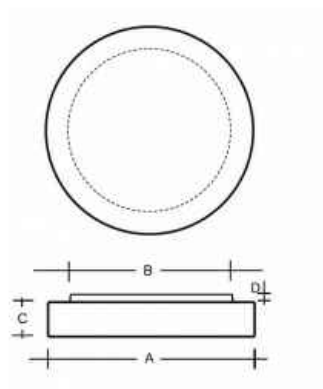
Průměr: 370 mm

BARVA VÝROBKU:

Upřesněn dle projektu interiéru

VYOBRAZENÍ:

(příp. výkres: MĚŘ.: x:y)



POZNÁMKA:

- viz. část D.1.4.3 Projekt silnoproudých instalací
- rozmístění stropních svítidel dle Výkresů podhledů



KATALOGOVÝ LIST VÝROBKU

ESI

05

UMÍSTĚNÍ VÝROBKU (OBJEKT): SO.01

OZNAČENÍ VE VÝKRESU

SVÍTIDLO STROPNÍ PŘISAZENÉ "D"

VÝROBCE (příp. VÝHRADNÍ DODAVATEL):

POPIS VÝROBKU:

Stropní svítidlo

Stínítko: akrylátové sklo

Kovové části: ocelový plech bílé barvy

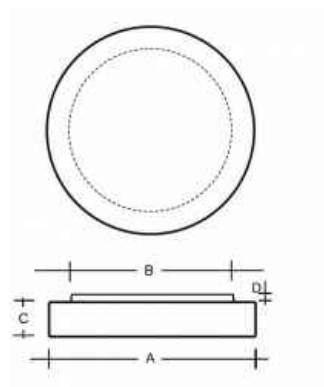
Průměr: 300 mm

BARVA VÝROBKU:

Upřesněn dle projektu interiéru

VYOBRAZENÍ:

(příp. výkres: MĚŘ.: x:y)



POZNÁMKA:

- viz. část D.1.4.3 Projekt silnoproudých instalací
- rozmístění stropních svítidel dle Výkresů podhledů



KATALOGOVÝ LIST VÝROBKU

ESI

06

UMÍSTĚNÍ VÝROBKU (OBJEKT): SO.01

OZNAČENÍ VE VÝKRESU

SVÍTIDLO STROPNÍ PŘISAZENÉ "E"

VÝROBCE (příp. VÝHRADNÍ DODAVATEL):

POPIS VÝROBKU:

Stropní svítidlo

Stínítko: bílé ručně foukané trojvrstvé sklo opál mat

Kovové části: ocelový plech bílé barvy

IP 44

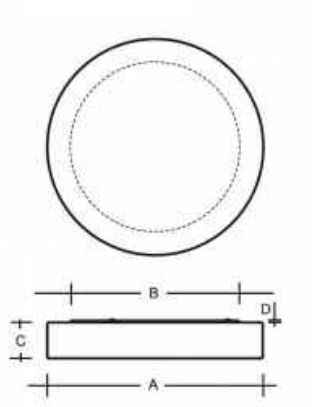
Průměr: 330 mm

BARVA VÝROBKU:

Upřesněn dle projektu interiéru

VYOBRAZENÍ:

(příp. výkres: MĚŘ.: x: y)



POZNÁMKA:

- viz. část D.1.4.3 Projekt silnoproudých instalací
- rozmístění stropních svítidel dle Výkresů podhledů



KATALOGOVÝ LIST VÝROBKU

ESI

07

UMÍSTĚNÍ VÝROBKU (OBJEKT): SO.01

OZNAČENÍ VE VÝKRESU
NÁSTĚNNÉ SVÍTIDLO "I"

VÝROBCE (příp. VÝHRADNÍ DODAVATEL):

POPIS VÝROBKU:

Nástěnné svítidlo

Stínítko: ručně foukané trojvrstvé sklo opál mat

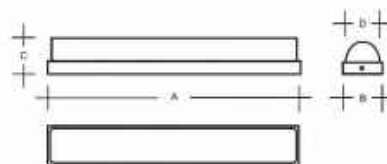
Těleso svítidla: ocelový plech bíle lakovaný

Rozměry: 610x80x80 mm

BARVA VÝROBKU:

VYOBRAZENÍ:

(příp. výkres: MĚŘ.: x:y)



POZNÁMKA:

- viz. část D.1.4.3 Projekt silnoproudých instalací
- rozmístění stropních svítidel dle Výkresů podhledů



KATALOGOVÝ LIST VÝROBKU

ESI

08

UMÍSTĚNÍ VÝROBKU (OBJEKT): SO.01

OZNAČENÍ VE VÝKRESU
VYPÍNAČE A ZÁSUVKY

VÝROBCE (příp. VÝHRADNÍ DODAVATEL):

POPIS VÝROBKU:

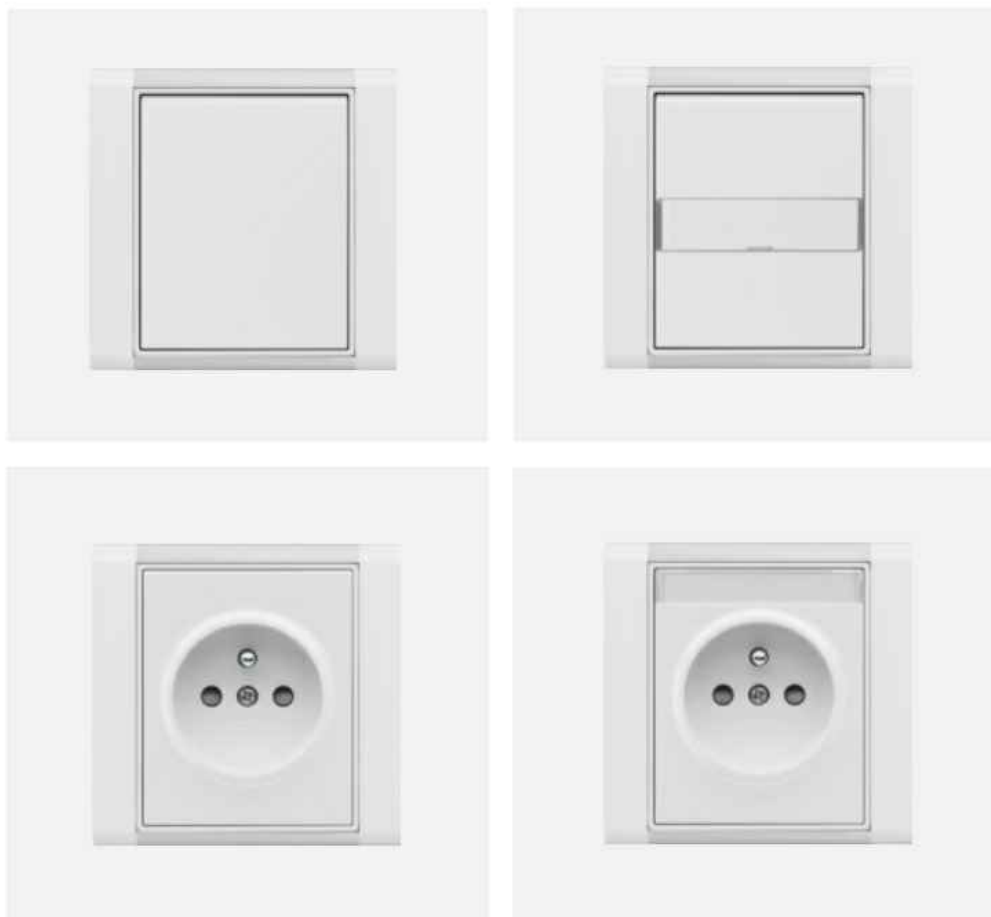
Vypínače, zásuvky a jiné ovládací prvky elektro včetně termostátů, datových a televizních zásuvek.
S popisovým polem.

BARVA VÝROBKU:

Studio bílá

VYOBRAZENÍ:

(příp. výkres: MĚŘ.: x: y)



POZNÁMKA:

- v případě, že je umístěno více zásuvek / vypínačů vedle sebe, budou osazeny do společného rámečku
- design vypínačů dle vyobrazení
- viz. část D.1.4.3 Projekt silnoproudých instalací



KATALOGOVÝ LIST VÝROBKU

ESI

09

UMÍSTĚNÍ VÝROBKU (OBJEKT): SO.01

OZNAČENÍ VE VÝKRESU

ELEKTRICKÉ PŘÍMOTOPNÉ TĚLESO S ROVNÝMI PROFILY

VÝROBCE (příp. VÝHRADNÍ DODAVATEL):

-

POPIS VÝROBKU:

Trubkové otopné těleso do koupelen

Výška (H): 1220 mm

Délka (L): 450 mm

Hloubka (B): 30 mm

Jmenovité napětí: 230 V/50 Hz

Rozsah výkonu: 300 ÷ 1000 W

Teplotní spínač: max. 85°C

Krytí: IP 44

Třída spotřebiče: 1

Délka přípoj.kabelu: 1,5 m

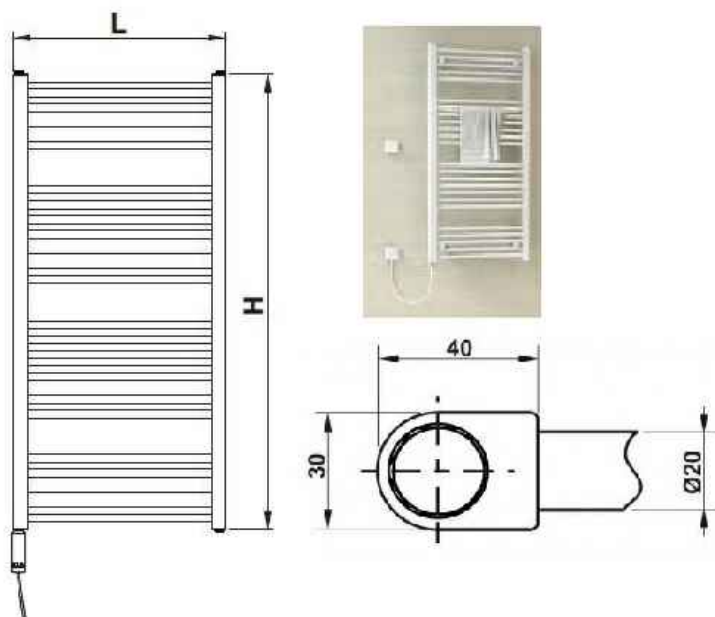
Pracovní poloha: Vertikální s el. přívodem dole

BARVA VÝROBKU:

bílá

VYOBRAZENÍ:

(příp. výkres: MĚŘ.: x:y)



POZNÁMKA:

- umístění viz. výkres D-34 Typická koupelna
- viz. část D.1.4.3 Projekt silnoproudých instalací



KATALOGOVÝ LIST VÝROBKU

FAS

02

UMÍSTĚNÍ VÝROBKU (OBJEKT): SO.01

OZNAČENÍ VE VÝKRESU

PROVĚTRÁVANÁ FASÁDA-GABIONOVÁ PŘEDSTĚNA

VÝROBCE (příp. VÝHRADNÍ DODAVATEL):

-

POPIS VÝROBKU:

Fasádní systém - Provětrávaná fasáda obložená gabionovými koši. Gabionové koše ze svařovaných sítí, které se přímo na stavbě plní kamenem, vytvářejí jednotlivé stavební bloky.

Materiál:

- svařované gabiony (stejně jako na příslušenství - spirály, táhla) jsou pozinkované slitinou hliníku a zinku
- výplň gabionu se používá kámen, který je dostatečně tvrdý a neštípaný. Na pohledovou stranu se používá lomový kámen, jehož rozměry jsou 1,5 až 3 krát větší, než je oko sítě. Zbytek gabionu se vyplňuje nejčastěji kamenem s frakcí 32-63 nebo 63-125 mm. Při plnění se vždy nejdříve vyskládá část pohledové strany, následně se gabion dosype kameny s menší frakcí a vloží se distanční táhla (vždy do výšky 30-50 cm). Tento postup dále opakujeme. Je nutné vyplňovat současně i sousední gabiony, aby se zabránilo případným deformacím.

Pozn.:

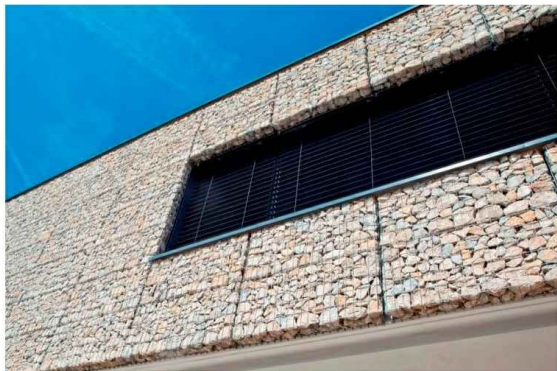
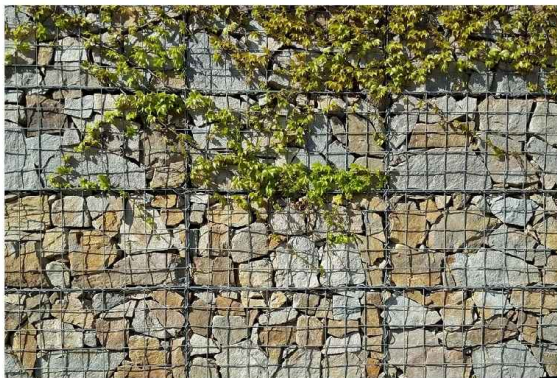
Na pohledové strany (čelní, boční u ostění oken a dveří, rohy budovy) použít vyskládaný lomový kámen!!

BARVA VÝROBKU:

kámen (dle vyobrazení)

VYOBRAZENÍ:

(příp. výkres: MĚŘ.: x:y)



POZNÁMKA:

- před zahájením prací bude odsouhlasen vzorek kamene a rozměry svařovaných gabionů



KATALOGOVÝ LIST VÝROBKU

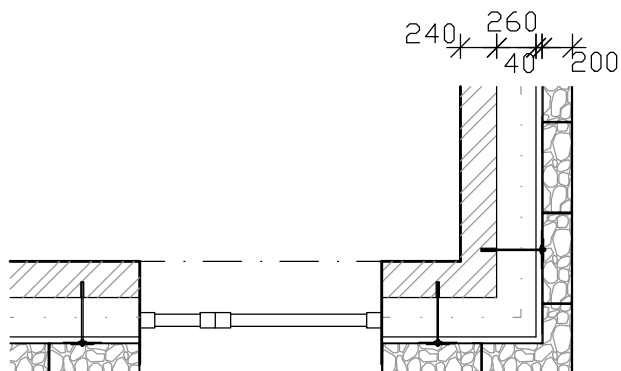
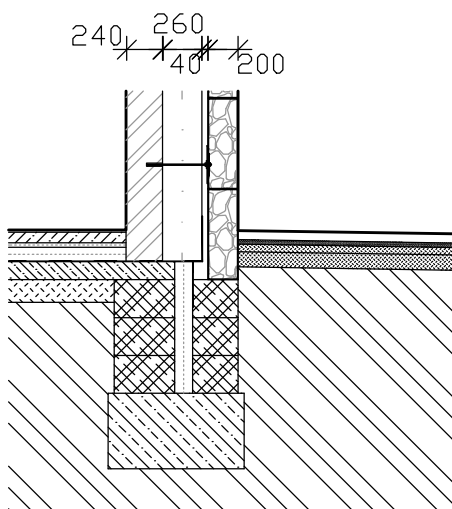
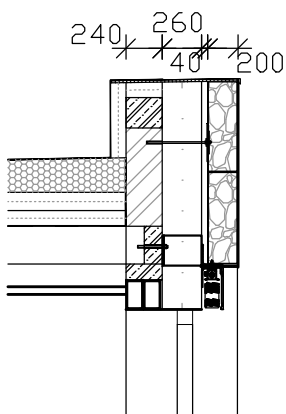
FAS

02

UMÍSTĚNÍ VÝROBKU (OBJEKT): SO.01

OZNAČENÍ VE VÝKRESU

PROVĚTRÁVANÁ FASÁDA-GABIONOVÁ PŘEDSTĚNA



POZNÁMKA:

- před zahájením prací bude odsouhlasen vzorek kamene a rozměry svařovaných gabionů



KATALOGOVÝ LIST VÝROBKU

FAS

03

UMÍSTĚNÍ VÝROBKU (OBJEKT): SO.01

OZNAČENÍ VE VÝKRESU

PROVĚTRÁVANÁ FASÁDA-HLINÍKOVÉ PROFILY (PILOVÝ) - VERTIKÁLNÍ PROVEDENÍ

VÝROBCE (příp. VÝHRADNÍ DODAVATEL):

-

POPIS VÝROBKU:

Provětrávaná fasáda obložená z lisovaných hliníkových profilů (pilový profil)

Materiál: lisovaná hliníková slitina, tl.materiálu 2mm

Přípevnění: skryté šroubování nebo nýtování

Rozměry: konstr.šířka 200mm, výška zubu 22mm, rozteč zubů 40mm, délka max.6m (barevný nátěr max.3m)

Povrch. úprava: práškově lakovaný nebo eloxovaný hliník

Barva: bronzová

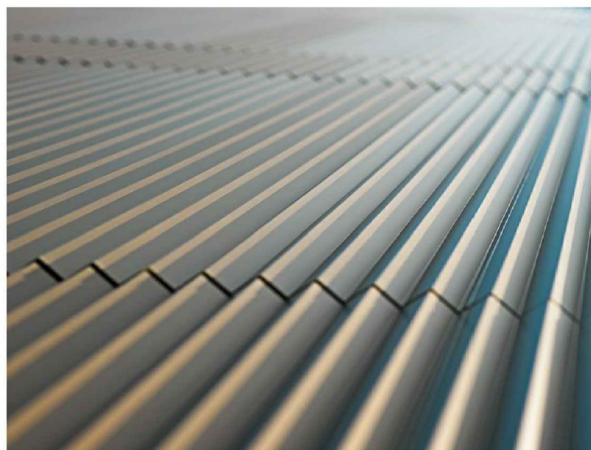
Ostění: venkovní ocelové ostění, barva bude upřesněna

BARVA VÝROBKU:

Odstín: 45 bronzová

VYOBRAZENÍ:

(příp. výkres: MĚŘ.: x:y)



POZNÁMKA:

- dodávka včetně systémových kotvicích prvků
- spárořez bude zhotoven / odsouhlasen architektem během stavby



KATALOGOVÝ LIST VÝROBKU

FAS

07

UMÍSTĚNÍ VÝROBKU (OBJEKT): SO.01

OZNAČENÍ VE VÝKRESU

SKLENĚNÉ ZÁBRADLÍ KOTVENÉ NA TERČE POD ÚROVNÍ OKNA

VÝROBCE (příp. VÝHRADNÍ DODAVATEL):

-

POPIS VÝROBKU:

Druh kotvení: bodové na nerezové terče pod úroveň okna

Výplně: bezpečnostní skla 8x2x8mm, kalené - čiré provedení, leštěné hrany

Materiál: vysoce kvalitní hliníkové příměsí (třídy AlMgSi05 dle EN AW 6060), za pomoci elektro -oxidace se na materiálu vytváří povrch 18-20 mikronů, který chrání před škodlivými vlivy počasí v interiéru i exteriéru. Takto upravený hliník nešpiní, neohmatá se, nepodléhá sluneční erozi, je tepelně stabilní, nerozpíná se, odvádí dokonale teplo i chladí, kapky deště nezanechají stopy. Nemusí se leštit, ani jinak ošetřovat.

Rozměry:

7 ks - délka 1600mm/výška od podlahy 1100mm/výška celkem 1350mm

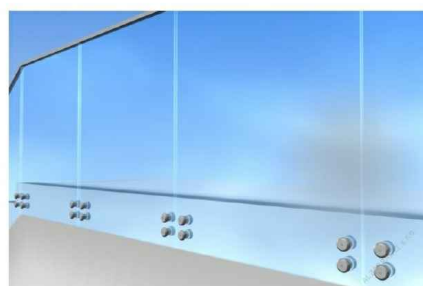
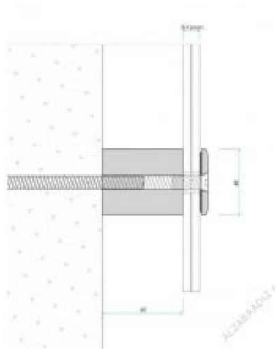
3 ks - délka 3100mm/výška od podlahy 1100mm/výška celkem 1350mm

BARVA VÝROBKU:

Sklo - čiré

VYOBRAZENÍ:

(příp. výkres: MĚŘ.: x:y)



POZNÁMKA:

- přesná délka určena po provedení stavebních konstrukcí
- členění jednotlivých tabulí skla a umístění jejich kotvení bude odsouhlaseno architektem



KATALOGOVÝ LIST VÝROBKU

FAS

08

UMÍSTĚNÍ VÝROBKU (OBJEKT): SO.01

OZNAČENÍ VE VÝKRESU
VENKOVNÍ ŽALUZIE

VÝROBCE (příp. VÝHRADNÍ DODAVATEL):

-

POPIS VÝROBKU:

exteriérové žaluzie - horní kanál z pozinkovaného ocelového plechu, lamely ze slitiny al+mg, válcované do tvaru "z", oboustranně lakované, šířky 70 mm, spodní a vodící profily z extrudovaného hliníku, boční vedení ve vodících lištách, opatřené vložkami z plastu ke zmírnění hlučnosti, krycí plech galerie z ohýbaného hliníkového plechu, textilní nosiče a pásy z terylenu nebo kevlaru, zalisované těsnění v lamele, ovládání el. pohonem - nástěnný vypínač s aretací, automatika slunce - vítr

pozn: součástí žaluzie je i rozšířená část u vodícího profilu, která zakryje pohled na izolaci v ostění - viz náčrtek - nutná koordinace s dodavateli ostatních výrobků

BARVA VÝROBKU:

Dle vzorníku RAL - bude upřesněno během stavby

VYOBRAZENÍ:

(příp. výkres: MĚŘ.: x:y)

ROZŠÍŘENÁ ČÁST
U VODÍCÍHO PROFILU



POZNÁMKA:

- před výrobou a objednáním provést přesné zaměření otvorů a stavebních konstrukcí!
- nutná koordinace s dodavateli jednotlivých výrobků



KATALOGOVÝ LIST VÝROBKU

INT

01

UMÍSTĚNÍ VÝROBKU (OBJEKT): SO.01

OZNAČENÍ VE VÝKRESU
DLAŽBA KERAMICKÁ

VÝROBCE (příp. VÝHRADNÍ DODAVATEL):

-

POPIS VÝROBKU:

Dlaždice slinutá, neglazovaná; Povrch hladký, matný; Rozměr (cm) 60 x 60; Rektifikovaná; Mrazuvzdorná; Protiskluznost R10/A, Rozměr (mm) 598 x 598 x 10; Kolísání odstínů V3 - velké odchylky; Probarvený střep; ks/karton 3; ks/m² 2,8; m²/karton 1,08; kg/karton 23,7

BARVA VÝROBKU:

Slonová kost

VYOBRAZENÍ:

(příp. výkres: MĚŘ.: x: y)



POZNÁMKA:

- viz. - D-30,31,32 Výkres podlah
- viz. - D-34 Spárořez typické koupelny
- protiskluznost R10a



KATALOGOVÝ LIST VÝROBKU

INT

02

UMÍSTĚNÍ VÝROBKU (OBJEKT): SO.01

OZNAČENÍ VE VÝKRESU
DLAŽBA KERAMICKÁ

VÝROBCE (příp. VÝHRADNÍ DODAVATEL):
-

POPIS VÝROBKU:

Dlaždice slinutá, neglazovaná; Povrch hladký, matný; Rozměr (cm) 60 x 60; Rektifikovaná; Mrazuvzdorná; Protiskluznost R10/A, Rozměr (mm) 598 x 598 x 10; Kolísání odstínů V3 - velké odchylky; Probarvený střep; ks/karton 3; ks/m² 2,8; m²/karton 1,08; kg/karton 23,7

BARVA VÝROBKU:

Šedá

VYOBRAZENÍ:

(příp. výkres: MĚŘ.: x: y)



POZNÁMKA:

- viz. - D-30,31,32 Výkres podlah
- protiskluznost R10a



KATALOGOVÝ LIST VÝROBKU

INT

03

UMÍSTĚNÍ VÝROBKU (OBJEKT): SO.01

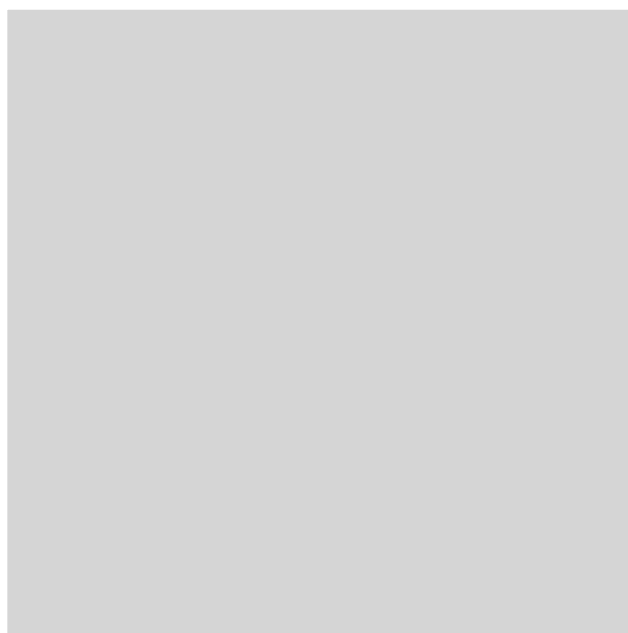
OZNAČENÍ VE VÝKRESU
KERAMICKÁ DLAŽBA

VÝROBCE (příp. VÝHRADNÍ DODAVATEL):
-

POPIS VÝROBKU:
Dlaždice hutná s matným povrchem v modulových formátech 20 x 20 cm
Rozměr skladebný (cm): 20 x 20 Rozměr výrobní (mm): 198 x 198 x 7
Povrch: hladký, matný
Odolnost proti opotřebení: PEI 4, protiskluznost viz. poznámka

BARVA VÝROBKU:
Světle šedá

VYOBRAZENÍ:
(příp. výkres: MĚŘ.: x:y)



POZNÁMKA:

- viz. - D-30,31,32 Výkresy podlah
- protiskluznost R10a



KATALOGOVÝ LIST VÝROBKU

INT

04

UMÍSTĚNÍ VÝROBKU (OBJEKT): SO.01

OZNAČENÍ VE VÝKRESU

PŘÍRODNÍ LINOLEUM V POKOJÍCH

VÝROBCE (příp. VÝHRADNÍ DODAVATEL):

-

POPIS VÝROBKU:

přírodní 100% dřevité linoleum bez obsahu korkové moučky, ošetřené dvouvrstvou renovovatelnou povrchovou úpravou Topshield, vytvrzenou UV zářením. Svařované vícebarevnou svařovací šnúrou, která zamezuje viditelnost spár v ploše. Toto linoleum má trvale antistatické a antibakteriální vlastnosti.

Tloušťky: 2,0 mm

Sokl vytahovaný, výška: 100 mm, použití náběhového profilu - přechod mezi stěnou a podlahou

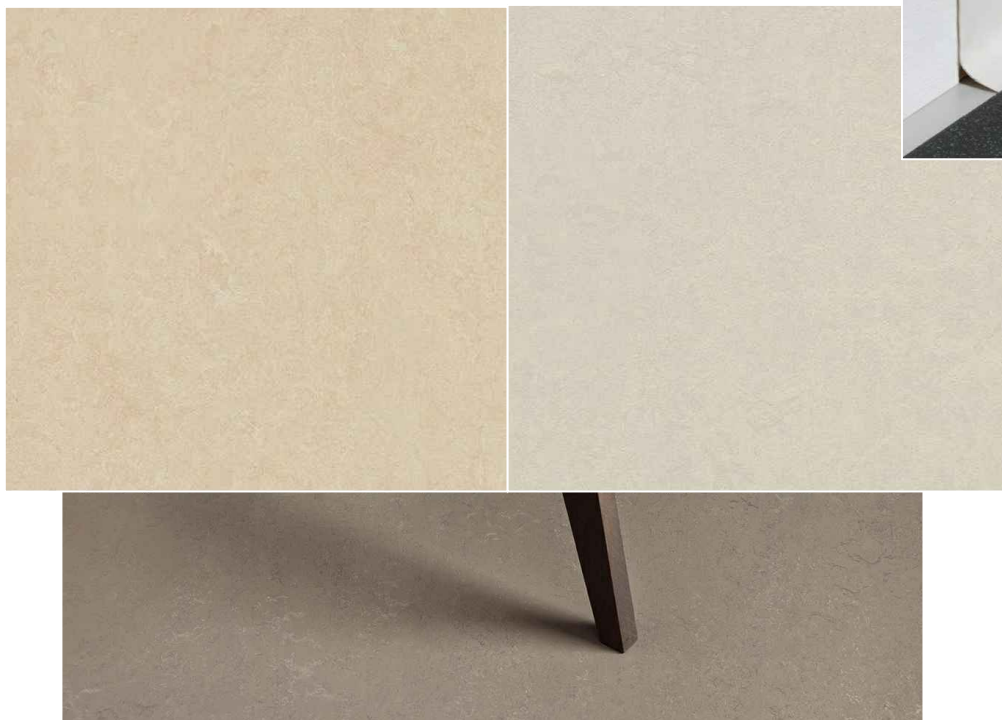
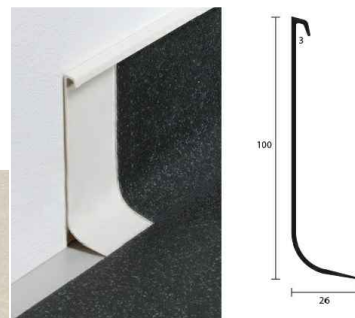
BARVA VÝROBKU:

- viz. vyobrazení (bude upřesněno podle vzorků předložených vybraným dodavatelem)

VYOBRAZENÍ:

(příp. výkres: MĚŘ.: x:y)

náběhový fabion, v=100mm



POZNÁMKA:

- viz. - D-30,31,32 Výkresy podlah



KATALOGOVÝ LIST VÝROBKU

INT

05

UMÍSTĚNÍ VÝROBKU (OBJEKT): SO.01

OZNAČENÍ VE VÝKRESU

PŘÍRODNÍ LINOLEUM V OSTATNÍCH MÍSTNOSTECH

VÝROBCE (příp. VÝHRADNÍ DODAVATEL):

-

POPIS VÝROBKU:

přírodní 100% dřevité linoleum bez obsahu korkové moučky, ošetřené dvouvrstvou renovovatelnou povrchovou úpravou Topshield, vytvrzenou UV zářením. Svařované vícebarevnou svařovací šňůrou, která zamezuje viditelnost spár v ploše. Toto linoleum má trvale antistatické a antibakteriální vlastnosti.

Tloušťky: 2,0 mm

Sokl vytahovaný, výška: 100 mm, použití náběhového profilu - přechod mezi stěnou a podlahou

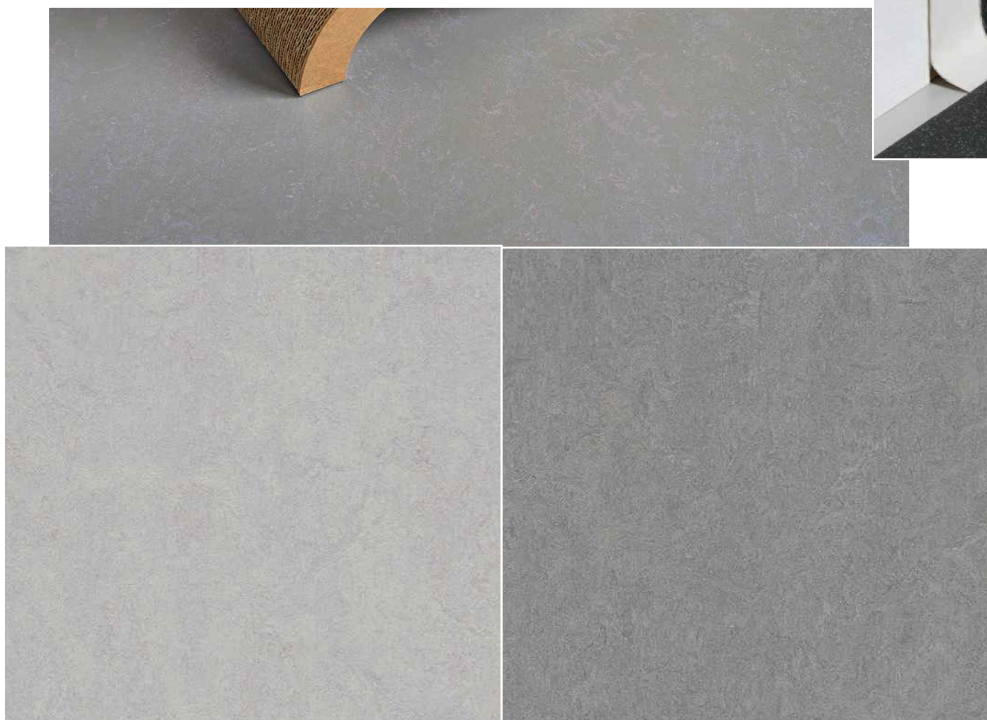
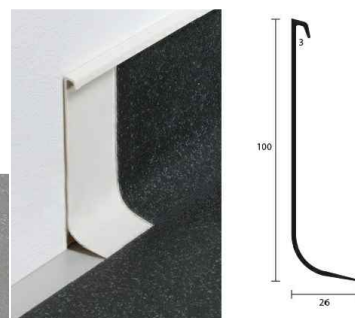
BARVA VÝROBKU:

- viz. vyobrazení (bude upřesněno podle vzorků předložených vybraným dodavatelem)

VYOBRAZENÍ:

(příp. výkres: MĚŘ.: x:y)

náběhový fabion, v=100mm



POZNÁMKA:

- viz. - D-30,31,32 Výkresy podlah



KATALOGOVÝ LIST VÝROBKU

INT

06

UMÍSTĚNÍ VÝROBKU (OBJEKT): SO.01

OZNAČENÍ VE VÝKRESU
ČISTÍCÍ ROHOŽ

VÝROBCE (příp. VÝHRADNÍ DODAVATEL):

-

POPIS VÝROBKU:

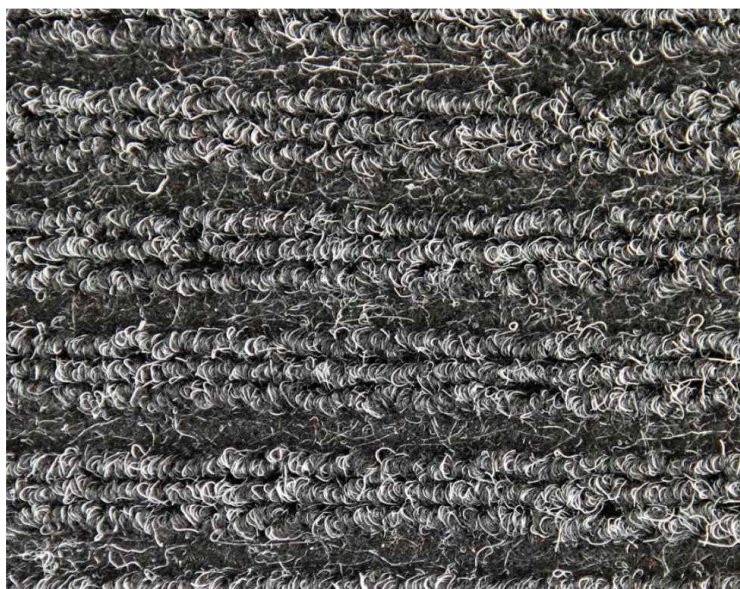
Materiál: 100% polypropylen
Váha vlasu: 1 450 g/m²
Celková váha: 2 320 g/m²
Výška vlasu: 7,20 mm
Celková výška: 14,00 mm

BARVA VÝROBKU:

Šedý melír

VYOBRAZENÍ:

(příp. výkres: MĚŘ.: x: y)



POZNÁMKA:

- viz. - D - 30,31,32 Výkresy podlah



KATALOGOVÝ LIST VÝROBKU

INT

07

UMÍSTĚNÍ VÝROBKU (OBJEKT): SO.01

OZNAČENÍ VE VÝKRESU
KOVÁNÍ INTERIÉROVÝCH DVEŘÍ

VÝROBCE (příp. VÝHRADNÍ DODAVATEL):

-

POPIS VÝROBKU:

Dveře vnitřní: technické specifikace viz. výkres D-10 Výpis vnitřních dveří

Kování ve verzi štítové a rozetové, dále podle otvoru ve verzi BB - dózický klíč, PZ - cylindrická vložka nebo WC sada. Kovová základna, kovová vratná pružina, uchycení základny samořeznými šrouby

Povrch: Nerezová ocel

Materiál: NEREZ 304

BARVA VÝROBKU:

nerez

VYOBRAZENÍ:

(příp. výkres: MĚŘ.: x: y)



POZNÁMKA:

- barva bude upřesněna architektem dle předložených vzorků vybraným dodavatelem dveří
- viz. výkres D-10 Výpis vnitřních dveří



KATALOGOVÝ LIST VÝROBKU

INT

08

UMÍSTĚNÍ VÝROBKU (OBJEKT): SO.01

OZNAČENÍ VE VÝKRESU

OBKLADY KERAMICKÉ V KOUPELNÁCH, NA WC A ZA KUCHYŇSKÝMI LINKAMI

VÝROBCE (příp. VÝHRADNÍ DODAVATEL):

-

POPIS VÝROBKU:

Glazované keramické obkládačky s lesklým povrchem v modulových formátech 20 x 60 cm

Typ produktu: obkládačka; Povrch: hladký, lesklý; Rozměr (cm): 20 x 60; Barva: bílá;

Rozměr (mm): 198 x 598 x 10; Kolísání odstínů: V1 - minimální rozdíly; ks/karton: 9; ks/m²: 8,3; m²/karton: 1,08; kg/karton: 20

BARVA VÝROBKU:

Bílá, Spárovací hmota světle krémová (bude vyvzorkováno a odsouhlaseno architektem)

VYOBRAZENÍ:

(příp. výkres: MĚŘ.: x: y)



POZNÁMKA:

- viz. - D-35 Spároveň typické koupelna, D-36 Spároveň
- také použito jako obklad za kuchyňskými linkami
- rohy: ukončovací lišta viz. kat. list INT-11



KATALOGOVÝ LIST VÝROBKU

INT

09

UMÍSTĚNÍ VÝROBKU (OBJEKT): SO.01

OZNAČENÍ VE VÝKRESU

OBKLADY KERAMICKÉ V POKOJÍCH ZA UMYVADLEM

VÝROBCE (příp. VÝHRADNÍ DODAVATEL):

-

POPIS VÝROBKU:

Glazované keramické obkládačky s lesklým povrchem v modulových formátech 20 x 40 cm

Typ produktu: obkládačka; Povrch: hladký, lesklý; Rozměr (cm): 20 x 40; Barva: bílá;

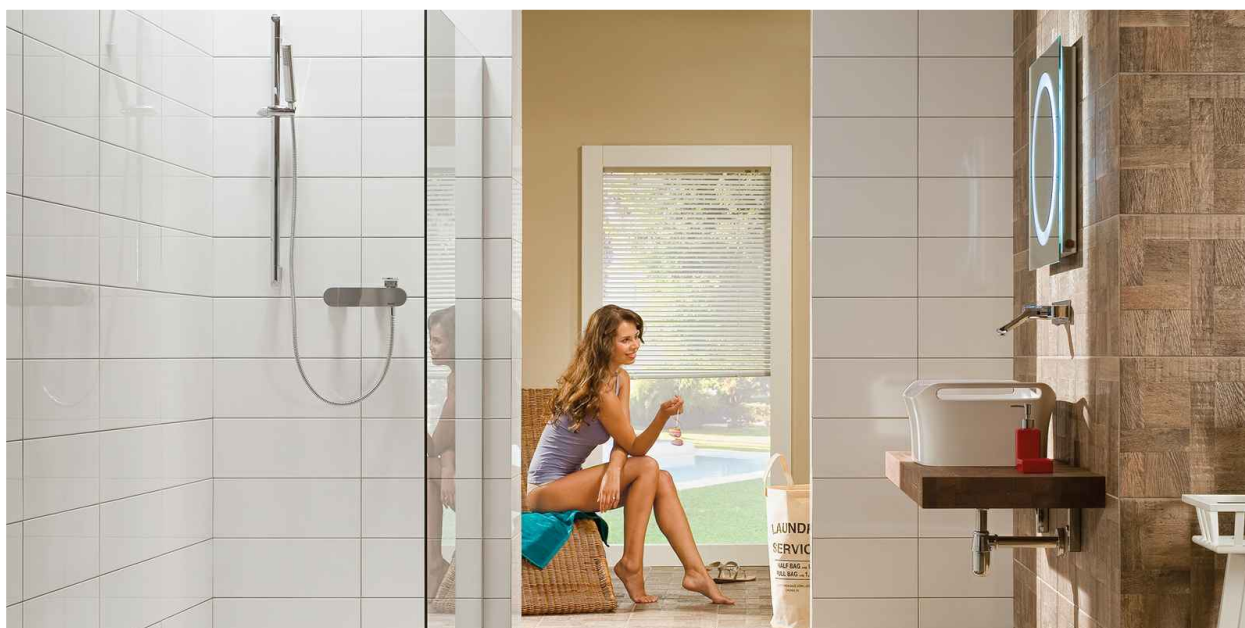
Rozměr (mm): 198 x 398 x 7; Kolísání odstínů: V1 - minimální rozdíly; ks/karton: 20; ks/m²: 12,5; m²/karton: 1,6; kg/karton: 20,6

BARVA VÝROBKU:

Bílá, Spárovací hmota světle krémová (bude vyzorkováno a odsouhlaseno architektem)

VYOBRAZENÍ:

(příp. výkres: MĚŘ.: x: y)



POZNÁMKA:

- viz. D-36 Spárořezy

- rohy: ukončovací lišta viz. kat. list INT-11



KATALOGOVÝ LIST VÝROBKU

INT

10

UMÍSTĚNÍ VÝROBKU (OBJEKT): SO.01

OZNAČENÍ VE VÝKRESU

DLAŽBA A OBKLADY V ZÁZEMÍ (ÚKLID A SKLAD)

VÝROBCE (příp. VÝHRADNÍ DODAVATEL):

-

POPIS VÝROBKU:

Glazované keramické obkládačky s lesklým povrchem v modulových formátech 20 x 20 cm

Rozměr skladebný (cm): 20 x 20 Rozměr výrobní (mm): 198 x 198 x 6

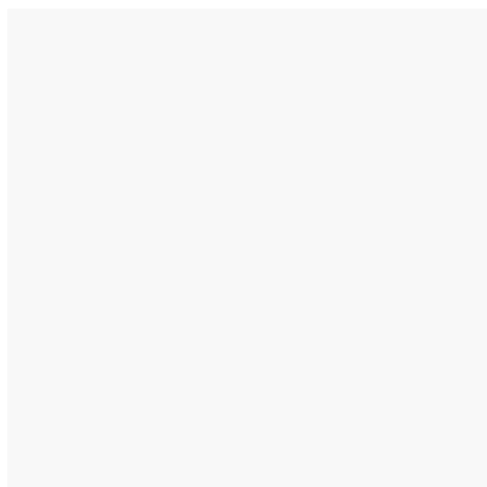
Povrch: hladký, lesklý

BARVA VÝROBKU:

Bílá

VYOBRAZENÍ:

(příp. výkres: MĚŘ.: x: y)



POZNÁMKA:

- rohy: ukončovací lišta viz. kat. list INT-11



KATALOGOVÝ LIST VÝROBKU

INT

11

UMÍSTĚNÍ VÝROBKU (OBJEKT): SO.01

OZNAČENÍ VE VÝKRESU

LIŠTA UKONČOVACÍ (ROHOVÁ)

VÝROBCE (příp. VÝHRADNÍ DODAVATEL):

-

POPIS VÝROBKU:

Lišta ukončovací L hliník, 8 mm, 250 cm

materiál: hliník elox; ukončovací L

rozměr deklarovaný A250; Výška hrany: 8mm

BARVA VÝROBKU:

eloxovaný hliník - šedá základní

VYOBRAZENÍ:

(příp. výkres: MĚŘ.: x:y)



POZNÁMKA:



KATALOGOVÝ LIST VÝROBKU

INT

12

UMÍSTĚNÍ VÝROBKU (OBJEKT): SO.01

OZNAČENÍ VE VÝKRESU

OCHRANNÉ PRVKY STĚN A VODÍCÍ MADLA

VÝROBCE (příp. VÝHRADNÍ DODAVATEL):

-

POPIS VÝROBKU:

Vodící madla - tvořené hliníkovou kostrou (profilem) a akrylvinylovým krytem. Akrylvinylový kryt má jemnou pomerančovou neporézní strukturu, která zamezuje snadnému poškrábání. Madlo je ergonomicky tvarováno - má elipsoidní tvar z důvodu snadného uchopení. Šířka úchopové části madla je 38 mm. Madlo se kotví systémovými eloxovanými hliníkovými konzolkami a je vybaveno zakončovacími a přechodovými rohovými (vnějšími i vnitřními) prvky. Celková výška madla je 55 mm. Třída požární odolnosti B-s1-d0 dle EN 13501-1, povrch odolný dezinfekčním prostředkům.

Ochranné pásy - akrylvinylové pásy lepené na stěnu pro zamezení poškození povrchu nárazy mobilního vybavení. Pás má šířku 300 mm, síla materiálu je 3 mm. Povrch je jemně strukturovaný (neporézní pomerančová struktura) pro zamezení snadnému poškození. Pás má zaoblenou spodní a horní hranu. Třída požární odolnosti B-s1-d0 dle EN 13501-1, povrch odolný dezinfekčním prostředkům.

Kryty rohů - odolné, povrchově montované kryty rohů o šířce 76 mm s hliníkovou výztuží a volně plovoucím krytem, ochrana rohů o úhlech 90° a 135°, montovány na hliníkové spony, volně plovoucí konstrukce, při nárazu se prohne, nastavitelné horní a dolní koncovky

Rozměry: 76 mm x 76 mm, max 3m

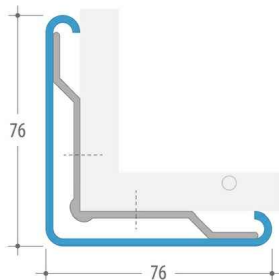
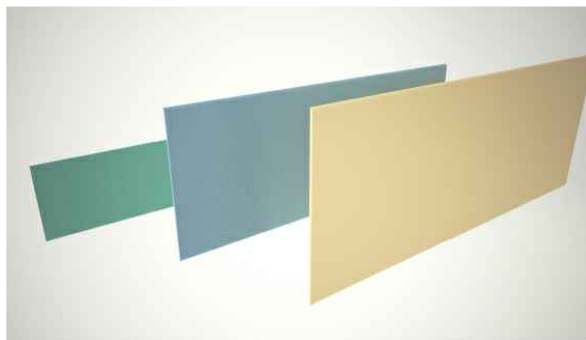
Kotvení: rovnoměrný rozestup max. 400 mm

BARVA VÝROBKU:

barvy budou vybrány v návaznosti na projekt interiéru

VYOBRAZENÍ:

(příp. výkres: MĚŘ.: x: y)



POZNÁMKA:

- ochranné pásy budou umístěny 150mm nad čistou podlahou
- viz. - D-31 Výkres podlah 1.NP a ochranný prvků stěn, D-32 Výkres podlah 2.NP a ochranných prvků stěn



KATALOGOVÝ LIST VÝROBKU

INT

13

UMÍSTĚNÍ VÝROBKU (OBJEKT): SO.01

OZNAČENÍ VE VÝKRESU
MAGNETICKÁ DVÍŘKA POD OBKLAD

VÝROBCE (příp. VÝHRADNÍ DODAVATEL):

-

POPIS VÝROBKU:

Revizní dvířka hliníková lisovaná

Prachotěsná 12,5mm, tlačný zámek, vyndávací, kartáčkové těsnění

Ve standardním provedení s zelenou (impregnovanou) deskou, upevněnou do vnitřního rámu pomocí samovrtných šroubů

Vyztužené lisované rohy, odjímatelný vnitřní rám zvětšující čistý průřez, kartáčkové těsnění pro zachytávání prachu, pojistné lanko součástí, jednoduše vyměnitelné křídlo již po zabudování

Otevírání a zavírání je zaručeno dvěma tlačnými zámky, které jsou umístěné v rozích venkovního rámu.

neviditelná dvířka - obklad nad rámeček

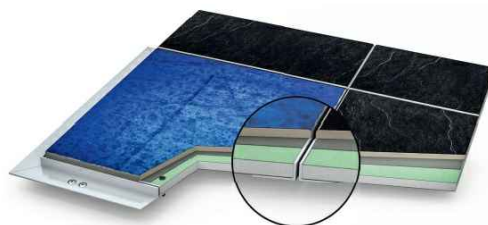
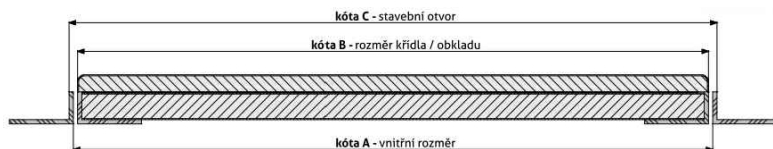
Rozměry: 300x200

BARVA VÝROBKU:

-

VYOBRAZENÍ:

(příp. výkres: MĚŘ.: x: y)

Minimální rozměr
150 mm x 150 mmMaximální rozměr
800 mm x 800 mm

POZNÁMKA:

- pro správně vyrobená dvířka nutno při objednání uvést tloušťku obkladu a lepidla
- pokud není známo počítá se s obkladem tl. 8mm, lepidlem tl. 2 mm



KATALOGOVÝ LIST VÝROBKU

INT

14

UMÍSTĚNÍ VÝROBKU (OBJEKT): SO.01

OZNAČENÍ VE VÝKRESU
VYBAVENÍ VÝTAHU

VÝROBCE (příp. VÝHRADNÍ DODAVATEL):

-

POPIS VÝROBKU:

Hlavní parametry: Průchozí, Nosnost 1600 kg, Počet osob 21, Rychlost 1.0 m/s, Jmenovitý výkon motoru PMN 13.6 kW, Řízení KA - jednoduché řízení s pamětí PI, Počet jízd za hodinu 180, Počet stanic 3, Počet vstupů do kabiny 2, Počet nástupišť 6, Bez strojovny stroj umístěn v šachtě pod stropem, Hlavní přívod 400 V, 50 Hz, Přívod šachetního osvětlení 230 V, 50 Hz, Zdvih 6.2 m, Prohlubeň 1150 mm, Hlava šachty 3850 mm (pod spodní hranu montážního nosníku), Šachta: šířka x hloubka 1975 x 2980 mm, Kabina: šířka x hloubka x výška 1400 x 2400 x 2200 mm, Typ dveří Levé otevírání teleskopických dveří, Dveře: šířka x výška 1100 x 2100 mm, Šachta Betonová, Kotvení-hmoždinky

Interiér kabiny: Stěny kabiny Nátěr, Kabinové dveře Nerez brus, Typ rámu Katedrála, Plné panely, Světelná clona bezpečnostní celoplošná, Podlaha kabiny Protiskluzová guma, Výška podlahy 3 mm, Umístění rozvaděče V nejvyšší stanici vedle dveří, Okopy v kabině Vystupující, Strop kabiny Nátěr, Osvětlení kabiny LED Bodové - Square spots, Ovládací panel v kabině FI GS 100 (mechanické), Bílý, Symboly, Madlo Na pravé stěně, rovné, ø 35 mm, nerez brus, Nárazové lišty z černého PVC 50x15mm, Práh kabinových dveří Hliníkový, Šachetní dveře Levé otevírání teleskopických dveří, základní rám dveří, vypalovaná barva RAL, Požární odolnost dle EN81-58 / EW60, Platné pro 6 vstupů, Ovládací panel na nástupištích LOP s indikátorem, Povrchová montáž na rámu dveří, Ukazatel polohy Bez ukazatelů na nástupištích

BARVA VÝROBKU:

Barevnost kabiny bude blíže specifikována v rámci projektu interiéru

VYOBRAZENÍ:

(příp. výkres: MĚŘ.: x: y)



POZNÁMKA:

- tento typ výtahu certifikován dle ES typové zkoušky.
- bezpečnost dle směrnice č. 2014/33/EU o výtazích s dialogovou komunikací mezi kabinou a tele-sledovací centrálou.
- vybavení výtahu odpovídající vyhlášce 398/2009 Sb. tj. platné rozměry klece a šíře dveří, sedátko, Braillovo a reliéfní písmo, zvýraznění hlavní stanice na kabinovém table, světelná clona klec. dveří, digitální ukazatel v kleci, zvuková signalizace na nástupištích, akustický hlásič pater, gong, indukční smyčka, madlo, zrcadlo a protiskluzová podlaha.



KATALOGOVÝ LIST VÝROBKU

INT

15

UMÍSTĚNÍ VÝROBKU (OBJEKT): SO.01

OZNAČENÍ VE VÝKRESU

RASTROVÝ PODHLED S POLOZEPUŠTĚNÍ BOČNÍ HRANOU

VÝROBCE (příp. VÝHRADNÍ DODAVATEL):

-

POPIS VÝROBKU:

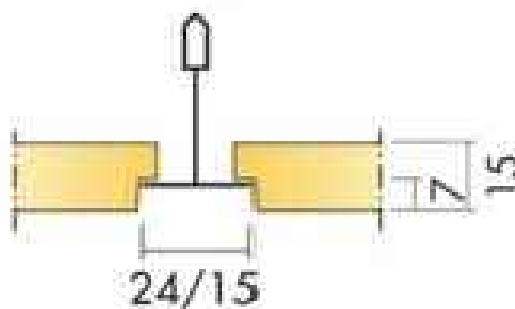
Panely systému mají polozapuštěnou boční hranu 7 mm pod rastr, tloušťka panelu 15mm a rozměr panelu v kombinaci 600x600 mm. Nosný rošt je z lakované galvanizované oceli vhodný do suchého prostředí s protikorozní ochranou. Systém vytváří podhled se stínovým efektem, který zvýrazňuje každou kazetu a částečně zakrývá rošt.

BARVA VÝROBKU:

Bílá, Spárovací hmota světle krémová (bude vyzorkováno a odsouhlaseno architektem)

VYOBRAZENÍ:

(příp. výkres: MĚŘ.: x: y)



POZNÁMKA:

- viz. - D-28 Výkres podhledů 1.NP, D-29 Výkres podhledů 2.NP



KATALOGOVÝ LIST VÝROBKU

INT

16

UMÍSTĚNÍ VÝROBKU (OBJEKT): SO.01

OZNAČENÍ VE VÝKRESU
NEREZOVÝ REGÁL

VÝROBCE (příp. VÝHRADNÍ DODAVATEL):

-

POPIS VÝROBKU:

nerezové regály, stabilní konstrukce s tl. plechu 0,9 mm
police z nerezového plechu tloušťky 0,8 mm se šroubují do trubek a vytváří tak pevný a odolný regál s
velkým úložným prostorem

Rozměry: 4x 600x300x1800 mm, 3x 900x300x2100 mm, 3x 1150x300x2100 mm

BARVA VÝROBKU:

Nerez

VYOBRAZENÍ:

(příp. výkres: MĚŘ.: x: y)



POZNÁMKA:

- umístěno v m.č. 1.27, 1.28, 1.29, 1.30



KATALOGOVÝ LIST VÝROBKU

MP

01

UMÍSTĚNÍ VÝROBKU (OBJEKT): SO.01

OZNAČENÍ VE VÝKRESU
NÁSTĚNNÁ LŮŽKOVÁ RAMPA

VÝROBCE (příp. VÝHRADNÍ DODAVATEL):

POPIS VÝROBKU:

Nástěnná lůžková rampa

Čelní kryt zakrývající elektrické a telekomunikační komponenty, vzhled lze uzpůsobit volbou dekoru.

Elektrické a telekomunikační komponenty jsou namontované na spodní straně profilu skryté za čelním panelem. Snadné zpřístupnění vnitřku rampy díky odklopnému čelnímu krytu umožňuje manipulaci s elektrickými a plynovými rozvody.

Rozměry: 105 x 270 x max 3000 mm

Konstrukce: hliník, tl.3 mm / AISI 304 s epoxidovým nátěrem

Čelní kryt: hliník, tl.3 mm / AISI 304 s epoxidovým nátěrem

Napětí: 110/230 Vca

Frekvence: 50/60 Hz

Proud: 10A nebo 16A

Osvětlení: standard/stmívatelné

Plynový systém: 5 bar (10 bar)

BARVA VÝROBKU:

Upřesněn dle projektu interiéru

VYOBRAZENÍ:

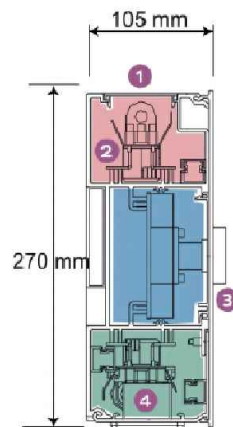
(příp. výkres: MĚŘ.: x:y)



Hlavní profil rampy
je rozdělen do tří sekcí:

- nepřímé osvětlení
- medicínální plyny
- elektrické vývody, zvuk a data a přímé osvětlení

1. rýhované stínidlo
2. nepřímé osvětlení
3. vývod plynu
4. umístění elektrických vývodů a přímé osvětlení



POZNÁMKA:

- viz. část D.1.4.6 Projekt rozvodu medicínálních plynů



KATALOGOVÝ LIST VÝROBKU

PAR

01

UMÍSTĚNÍ VÝROBKU (OBJEKT): S0.02

OZNAČENÍ VE VÝKRESU

BETONOVÁ DLAŽBA - POJEZDOVÁ PLOCHA

VÝROBCE (příp. VÝHRADNÍ DODAVATEL):

-

POPIS VÝROBKU:

Vysoce pevnostní vibrolisovaná dvouvrstvá betonová dlažba zaručí mrazuvzdornost a odolnost působení chemických rozmrazovacích látek. Ošetření systémem QSAVE je navíc chrání před znečištěním a usnadňuje údržbu.

Rozměry: výška: 80, délka: 225, šířka: 112,5 mm

SKLADBA POJEZDOVÁ

D1-D-3-VI-PIII

DLAŽBA Z VIBROLISOVANÉHO BETONU; DL I;

TL. 80 MM

(BARVA PŘÍRODNÍ, TVAR OBDÉLNÍK), ČSN 736131-1

LOŽE Z KAMENIVA DRCENÉHO 4-8 MM L;

TL. 40 MM

ŠTĚRKODRŤ; ŠD_A 0/32;

MIN. TL. 150 MM

ČSN 736126-1

ŠTĚRKODRŤ; ŠD_A 0/32;

MIN. TL. 150 MM

ČSN 736126-1

CELKEM MIN. TL. 420 MM

BARVA VÝROBKU:

Přírodní

VYOBRAZENÍ:

(příp. výkres: MĚŘ.: x:y)



POZNÁMKA:

- zhuťnění pláně min. Edef2 = 45 MPa
- viz. SO02-Komunikace a zpevněné plochy
- vzor kladení bude předložen architektovi k odsouhlasení



KATALOGOVÝ LIST VÝROBKU

PAR

02

UMÍSTĚNÍ VÝROBKU (OBJEKT): S0.02

OZNAČENÍ VE VÝKRESU

BETONOVÁ DLAŽBA - CHODNÍK

VÝROBCE (příp. VÝHRADNÍ DODAVATEL):

-

POPIS VÝROBKU:

Vysoce pevnostní vibrolisovaná dvouvrstvá betonová dlažba zaručí mrazuvzdornost a odolnost působení chemických rozmrazovacích látek. Ošetření systémem QSAVE je navíc chrání před znečištěním a usnadňuje údržbu.

Rozměry: výška: 60, délka: 225, šířka: 112,5 mm

SKLADBA CHODNÍK

D2-D-1-CH-PIII

DLAŽBA Z VIBROLISOVANÉHO BETONU; DL I;

TL. 60 MM

(BARVA PŘÍRODNÍ, TVAR OBDÉLNÍK), ČSN 736131-1

LOŽE Z KAMENIVA DRCENÉHO 4-8 MM L;

TL. 30 MM

ŠTĚRKODRŤ; ŠD_A 0/32;

MIN. TL. 200 MM

ČSN 736126-1

CELKEM MIN. TL. 290 MM

BARVA VÝROBKU:

Přírodní

VYOBRAZENÍ:

(příp. výkres: MĚŘ.: x:y)



POZNÁMKA:

- zhuťnění pláně min. Edef2 = 30 MPa
- viz. SO02-Komunikace a zpevněné plochy
- vzor kladení bude předložen architektovi k odsouhlasení



KATALOGOVÝ LIST VÝROBKU

PAR

03

UMÍSTĚNÍ VÝROBKU (OBJEKT): S0.02

OZNAČENÍ VE VÝKRESU
ZATRAVŇOVACÍ BETONOVÁ DLAŽBAVÝROBCE (příp. VÝHRADNÍ DODAVATEL):
-

POPIS VÝROBKU:

Dlažba je vyrobena z vysoce pevnostního vibrolisovaného betonu, kde optimální poměr vrchní nášlapné a spodní jádrové vrstvy betonu zajišťuje maximální užité vlastnosti dlažby. Dlažba je mrazuvzdorná a odolná povětrnostním podmínkám. Neublíží jí ani voda, ani chemické rozmrazovací látky.
Rozměry: 80x300x120 mm

SKLADBA (VODOPROUSTNÁ) PARKOVÁNÍ
D1-D-1-VI-PIII

DLAŽBA Z VIBROLISOVANÉHO BETONU; DL I,	TL. 80 MM
(BARVA PŘÍRODNÍ, ZATRAVŇOVACÍ-ŠIROKÁ SPÁRA), ČSN 736131-1	
LOŽE Z KAMENIVA DRCENÉHO 4-8 MM L;	TL. 40 MM
MEZEROVITÝ BETON, MCB,	TL. 120 MM
ČSN 736124-2	
ŠTĚRKODRŤ; ŠD _A 0/32;	MIN. TL. 150 MM
ČSN 736126-1	

CELKEM MIN. TL. 390 MM

BARVA VÝROBKU:
přírodníVYOBRAZENÍ:
(příp. výkres: MĚŘ.: x:y)

POZNÁMKA:

- zhuštění pláně min. Edef2 = 30 MPa
- viz. SO02-Komunikace a zpevněné plochy
- vzor kladení bude předložen architektovi k odsouhlasení



KATALOGOVÝ LIST VÝROBKU

PAR

04

UMÍSTĚNÍ VÝROBKU (OBJEKT): SO.02

OZNAČENÍ VE VÝKRESU

ŽIVICE - ASFALTOVÁ VOZOVKA

VÝROBCE (příp. VÝHRADNÍ DODAVATEL):

-

POPIS VÝROBKU:

SKLADBA (ASFALT) PARKOVÁNÍ**D1-N-2-VI-PIII**ASFALTOVÝ BETON PRO OBRUSNOU VRSTVU, ACO 11; TL. **40 MM**

ČSN EN 13108-1

POSTŘIK SPOJOVACÍ Z ASFALTU: PS, B, (0,30 KG/M²);ČSN 736129ASFALTOVÝ BETON PRO PODKLADNÍ VRSTVU; TL. **50 MM**

ACP 16+; ČSN EN 13108-1

ŠTĚRKODRŤ; ŠD_A 0/32; TL. **150 MM**

ČSN 736126-1

ŠTĚRKODRŤ; ŠD_A 0/32; MIN. TL. **150 MM**

ČSN 736126-1

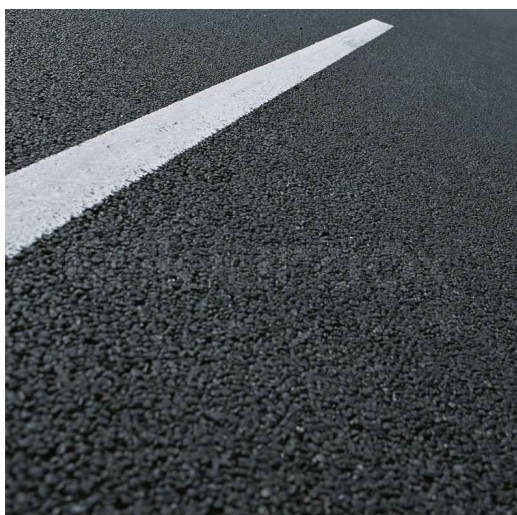
CELKEM MIN. TL. **390 MM**

BARVA VÝROBKU:

dle vyobrazení

VYOBRAZENÍ:

(příp. výkres: MĚŘ.: x:y)



POZNÁMKA:

- zhuštění pláň min. Edef2 = 30 MPa

- viz. SO02-Komunikace a zpevněné plochy



KATALOGOVÝ LIST VÝROBKU

PAR

05

UMÍSTĚNÍ VÝROBKU (OBJEKT): SO.01

OZNAČENÍ VE VÝKRESU

OPLOCENÍ - SKLÁDANÝ PREFA BETONOVÝ PLOT

VÝROBCE (příp. VÝHRADNÍ DODAVATEL):

-

POPIS VÝROBKU:

Plotové desky a sloupky pro vytvoření plné plotové stěny.

Oboustranné reliéfní desky z betonu, pero+drážka, vzor - hladký

Plotové sloupky jsou hlavní nosnou kčí plotového systému

Rozměry:

Sloupky - 3400/110/120, zabetonovány 0,9 m

Desky - 2000/45/500 mm

BARVA VÝROBKU:

barva - natural (šedá), oboustranný vzor - hladký

VYOBRAZENÍ:

(příp. výkres: MĚŘ.: x: y)



průběžný sloupek



krajový sloupek



rohový sloupek



POZNÁMKA:

- viz. - D-26 Výkres oplocení



KATALOGOVÝ LIST VÝROBKU

PAR

06

UMÍSTĚNÍ VÝROBKU (OBJEKT): SO.01

OZNAČENÍ VE VÝKRESU
BRANKA A OPLOCENÍ - TAHOKOV

VÝROBCE (příp. VÝHRADNÍ DODAVATEL):
na zakázku

POPIS VÝROBKU:

- svařovaná konstrukce z ocelových profilů a plechu , povrchová antikorozní úprava ocelových dílů žárovým zinkováním, vypalovaná prášková barva RAL
- v horní části výplň z tahokovu

BARVA VÝROBKU:

žárové zinkování

VYOBRÁZENÍ:

(příp. výkres: MĚŘ.: x: y)



POZNÁMKA:

- viz. - D-26 Výkres oplocení
- viz. - D-16 Výpis výrobků
- na bránu a branky bude zpracována vybraným dodavatelem dílenská dokumentace, která bude před výrobou odsouhlasena architektem



KATALOGOVÝ LIST VÝROBKU

PAR

07

UMÍSTĚNÍ VÝROBKU (OBJEKT): SO.01

OZNAČENÍ VE VÝKRESU

STĚNA Z PŘÍRODNÍHO KAMENE

VÝROBCE (příp. VÝHRADNÍ DODAVATEL):

-

POPIS VÝROBKU:

Stěna vyzděna z lomového kamene z místních zdrojů, na vodonepropustnou maltu-malta s přísadou trassu pro zdění, pokládku a spárování přírodního kamene.

Rozměry: šířka 0,3 m, délka cca 12,3 m, výška 2,6 m

Před zahájením prací bude odsouhlasen vzorek.

BARVA VÝROBKU:

kámen (dle vyobrazení)

VYOBRAZENÍ:

(příp. výkres: MĚŘ.: x:y)



POZNÁMKA:

- viz. - D-27 Výkres vodního prvku

- před zahájením prací bude odsouhlasen vzorek kamene



KATALOGOVÝ LIST VÝROBKU

PAR

08

UMÍSTĚNÍ VÝROBKU (OBJEKT): SO.01

OZNAČENÍ VE VÝKRESU

FILTRAČNÍ SET PRO VODNÍ PRVEK

VÝROBCE (příp. VÝHRADNÍ DODAVATEL):

-

POPIS VÝROBKU:

Filtrační jezírkový set složený z tlakového filtru s integrovanou UV lampou a čerpadla pro okrasná jezírka o objemu do 10 m³ bez zarybnění, do 5 m³ s rybami.

Tlakový filtr do jezírek s filtračními médii - polyuretanová pěna (jemná a hrubá). Mechanická a biologická funkce čištění. Filtrace je vybavena indikátorem znečištění. Možnost umístění mimo břeh jezírka, výtok vody z filtrace lze využít na potůček či vodopád. Filtrace má přepínání režimu provozu a praní. Ve filtru je zabudovaná UV lampa o výkonu 11W.

Objem nádoby je 20 l, rozměry 380 x 380 x 400 mm

Max. průtok 4 500 l/h, příkon 30W, max. výtlak 4,0 m

UV-C lampa 11W zničí nežádoucí bakterie, řasy a jiné mikroorganismy. Lampa vám zajistí čisté jezírko. Na vrchní části nádoby je kontrolka o stavu UV zářiče.

BARVA VÝROBKU:

-

VYOBRAZENÍ:

(příp. výkres: MĚŘ.: x: y)



POZNÁMKA:

- viz. - D-27 Výkres vodního prvku
- čerpadlo a nasávání vody umístěno do vyzdžené šachty
- budou vyhotoveny vodotěsné prostupy pro přívod / odvod vody k filtraci
- veškeré potrubí bude zakopáno v zemi
- čerpadlo dostatečně výkonné, aby dokázalo vytlačit vodní sloupec
- osazeno rostlinami viz část D.1.5 Projekt sadových úprav



KATALOGOVÝ LIST VÝROBKU

PAR

09

UMÍSTĚNÍ VÝROBKU (OBJEKT): SO.01

OZNAČENÍ VE VÝKRESU
VENKOVNÍ ZÁBRADLÍ

VÝROBCE (příp. VÝHRADNÍ DODAVATEL):

-

POPIS VÝROBKU:

Zábradlí tvořeno nerezovými sloupky a dřevěným madlem, provlečeno ocelovým lankem.

Rozměry:

9x nerezový sloupek s díry M5, d=42,4 mm, tl.=2mm, výška 0,85m

8x dřevěné madlo dub, d= 42 mm, délka 1,6m

4x horizontální výplň ocelovými lanky, d=5mm, délka 12,8m

celkové rozměry: výška 0,9m, délka cca 12,3m

BARVA VÝROBKU:

VYOBRAZENÍ:

(příp. výkres: MĚŘ.: x:y)



POZNÁMKA:

- viz. - D-27 Výkres vodního prvku
- viz. - D-16 Výpis výrobků
- dle skutečného zaměření rozměrů



KATALOGOVÝ LIST VÝROBKU

PAR

10

UMÍSTĚNÍ VÝROBKU (OBJEKT): SO.01

OZNAČENÍ VE VÝKRESU
VENKOVNÍ ČISTÍČÍ ROHOŽE

VÝROBCE (příp. VÝHRADNÍ DODAVATEL):

POPIS VÝROBKU:

Kovová ocelová čistící venkovní vstupní rohož s gumou s prackami ze svařovaných podlahových roštů. Využití rohože je univerzální, jelikož gumu a rošt lze mezi sebou prohazovat (výška zůstane zachována), lze ji tedy přizpůsobit aktuální potřebě - na sníh je lepší guma, na bahno je lepší rošt. Rohož včetně rámu pro zapuštění do podlahy. Svařované podlahové rošty jsou vyráběny svařováním podélných nosných pásů s příčně uloženými zkroucenými rozpěrnými pruty. Zkroucené pruty zvyšují protiskluzovost roštu.

Materiál: žárově zinkovaná ocel

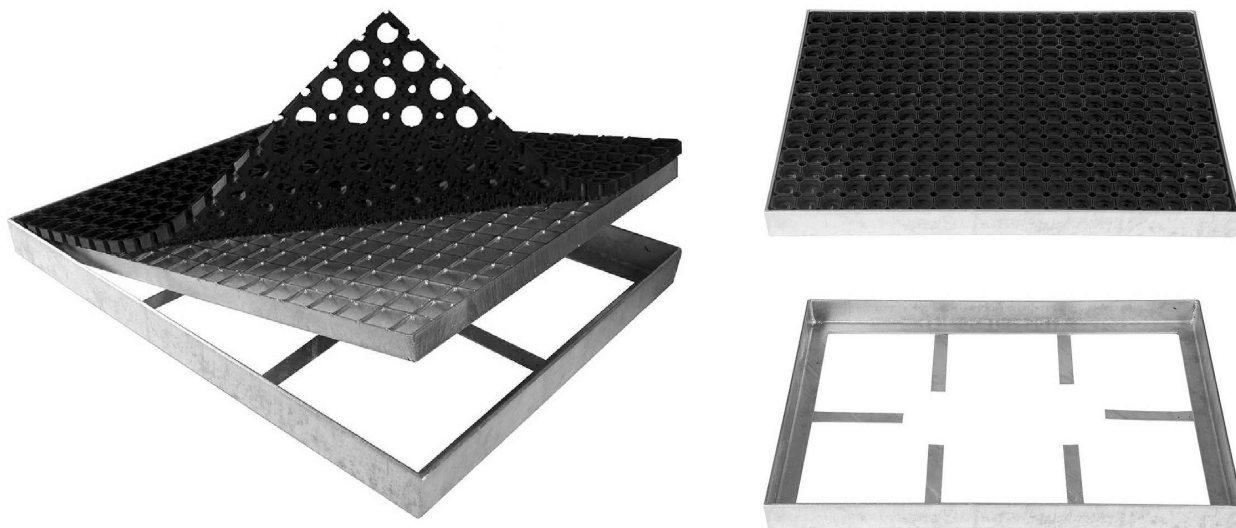
Rozměry: 1515 x 1015 x 60 mm, rozměr roštu 1500 x 998 mm

Počet: 2 kusy

BARVA VÝROBKU:

VYOBRAZENÍ:

(příp. výkres: MĚŘ.: x: y)

**POZNÁMKA:**

- viz. - D-03 Půdorys 1.NP
- viz. - D-16 Výpis výrobků



KATALOGOVÝ LIST VÝROBKU

PAR

11

UMÍSTĚNÍ VÝROBKU (OBJEKT): SO.01

OZNAČENÍ VE VÝKRESU
PARKOVÁ LAVIČKA

VÝROBCE (příp. VÝHRADNÍ DODAVATEL):

-

POPIS VÝROBKU:

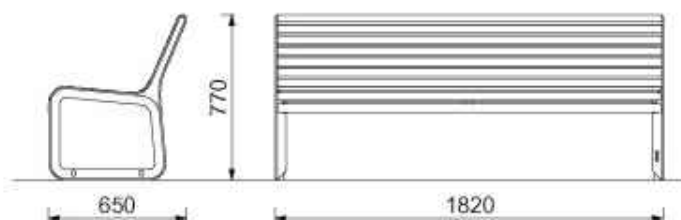
Parková lavička s opěradlem
konstrukce z hliníkové slitiny, sedák i opěradlo z dřevěných lamel
akátové dřevo
Počet: 1 kus

BARVA VÝROBKU:

dle vyobrazení

VYOBRAZENÍ:

(příp. výkres: MĚŘ.: x:y)



POZNÁMKA:

- viz. - C-03 Koordinační situace



KATALOGOVÝ LIST VÝROBKU

PAR

12

UMÍSTĚNÍ VÝROBKU (OBJEKT): SO.01

OZNAČENÍ VE VÝKRESU

VENKOVNÍ ODPADKOVÝ KOŠ

VÝROBCE (příp. VÝHRADNÍ DODAVATEL):

-

POPIS VÝROBKU:

Nosná zinkovaná ocelová kostra nese opláštění z ocelového zinkovaného plechu opatřeného nástřikem práškového vypalovacího laku. Dopředu výklopné uzamykatelné dveře, ve stříšce popelník. Vložená nádoba z pozinkovaného plechu. Kotvení do betonové patky či na dlažbu.

Rozměry: 290 / 510 / 1100

Počet: 1 kus

BARVA VÝROBKU:

- barva dle vyobrazení

VYOBRAZENÍ:

(příp. výkres: MĚŘ.: x: y)



POZNÁMKA:

- viz. - C-03 Koordinační situace



KATALOGOVÝ LIST VÝROBKU

ZTI

01

UMÍSTĚNÍ VÝROBKU (OBJEKT): SO.01

OZNAČENÍ VE VÝKRESU

UMYVADLO 55 CM S OTVOREM PRO BATERII

VÝROBCE (příp. VÝHRADNÍ DODAVATEL):

-

POPIS VÝROBKU:

Rozměry: délka: 550 mm, šířka: 420 mm, výška: 165 mm

Materiál: sanitární keramika

Počet upevňovacích bodů: 2

Tvar: hranaté

Typ instalace: závěsné

Typ přepadu: standardní

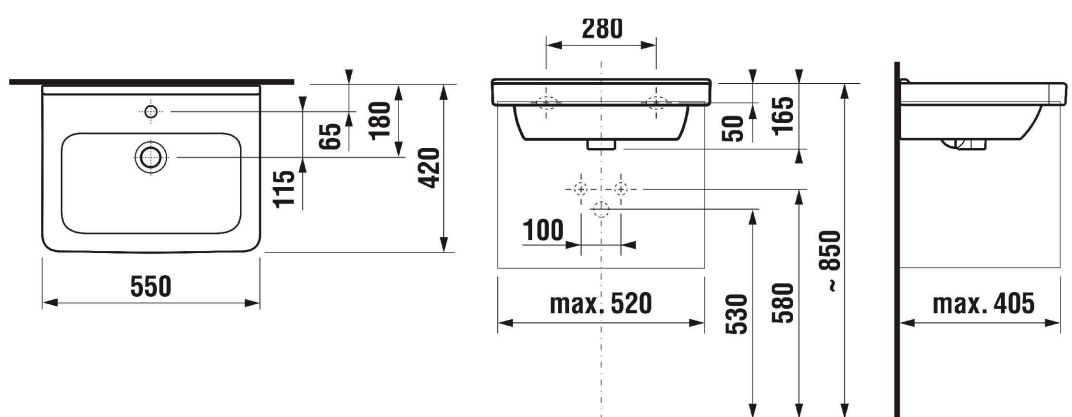
Umístění umyvadlové mísy: uprostřed

BARVA VÝROBKU:

Keramika bílá

VYOBRAZENÍ:

(příp. výkres: MĚŘ.: x: y)



POZNÁMKA:

- viz. část D.1.4.1 Projekt zdravotních instalací



KATALOGOVÝ LIST VÝROBKU

ZTI

02

UMÍSTĚNÍ VÝROBKU (OBJEKT): SO.01

OZNAČENÍ VE VÝKRESU

SKŘÍŇKA POD UMYVADLO 55 CM, 2 ZÁSUVKY

VÝROBCE (příp. VÝHRADNÍ DODAVATEL):

-

POPIS VÝROBKU:

Provedení: 2 zásuvky

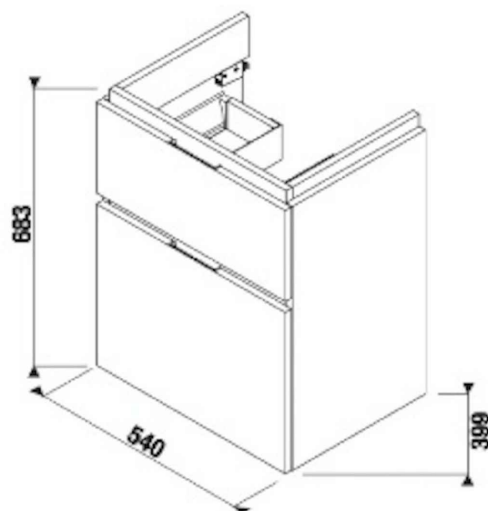
Rozměry: délka: 540 mm, šířka: 403 mm, výška: 683 mm

BARVA VÝROBKU:

Provedení: dub

VYOBRAZENÍ:

(příp. výkres: MĚŘ.: x:y)



POZNÁMKA:

- viz. část D.1.4.1 Projekt zdravotních instalací



KATALOGOVÝ LIST VÝROBKU

ZTI

03

UMÍSTĚNÍ VÝROBKU (OBJEKT): SO.01

OZNAČENÍ VE VÝKRESU
UMYVADLOVÝ SIFON

VÝROBCE (příp. VÝHRADNÍ DODAVATEL):

-

POPIS VÝROBKU:

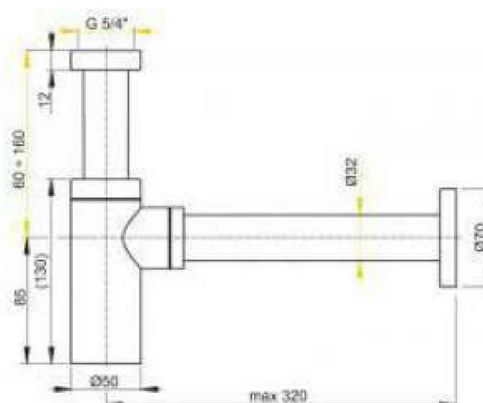
umyvadlový sifon , 5/4" - 32mm, chrom, mosaz

BARVA VÝROBKU:

Chrom

VYOBRAZENÍ:

(příp. výkres: MĚŘ.: x:y)



POZNÁMKA:

- viz. část D.1.4.1 Projekt zdravotních instalací
- použito u umyvadel bez skříněk



KATALOGOVÝ LIST VÝROBKU

ZTI

04

UMÍSTĚNÍ VÝROBKU (OBJEKT): SO.01

OZNAČENÍ VE VÝKRESU
PROSTOROVĚ ÚSPORNÝ SIFON

VÝROBCE (příp. VÝHRADNÍ DODAVATEL):

-

POPIS VÝROBKU:

Při kombinaci podumyvadlové skříňky s umyvadlem - ušetří místo v zásuvce.
Rozteč rohových ventilů 200 mm, DN40

BARVA VÝROBKU:

Bílá

VYOBRAZENÍ:

(příp. výkres: MĚŘ.: x:y)



POZNÁMKA:

- viz. část D.1.4.1 Projekt zdravotních instalací
- použito u umyvadel se skříňkou a u invalidních umyvadel



KATALOGOVÝ LIST VÝROBKU

ZTI

05

UMÍSTĚNÍ VÝROBKU (OBJEKT): SO.01

OZNAČENÍ VE VÝKRESU

UMYVADLOVÁ PÁKOVÁ BATERIE SE ZÁTKOU CLICK-CLACK

VÝROBCE (příp. VÝHRADNÍ DODAVATEL):

-

POPIS VÝROBKU:

Klasická umyvadlová páková baterie se zátkou Click-Clack má díky skrytému perlátoru s průtokem 5l/min také možnost nastavitelnosti směru proudu vody pouhým dotekem. Vysoce kvalitní keramické kartuše zajišťují plynulý a jemný chod baterie a napomáhají ke snížení hladiny hluku.

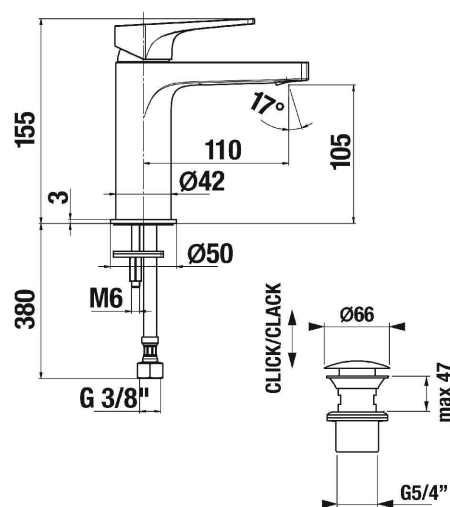
Materiál: chrom

BARVA VÝROBKU:

Chrom

VYOBRAZENÍ:

(příp. výkres: MĚŘ.: x: y)



POZNÁMKA:

- viz. část D.1.4.1 Projekt zdravotních instalací



KATALOGOVÝ LIST VÝROBKU

ZTI

06

UMÍSTĚNÍ VÝROBKU (OBJEKT): SO.01

OZNAČENÍ VE VÝKRESU

ZÁVĚSNÝ KLOZET DUROPLASTOVÉ SEDÁTKO S POKLOPEM, SLOWCLOSE

VÝROBCE (příp. VÝHRADNÍ DODAVATEL):

-

POPIS VÝROBKU:

Závěsný klozet, hluboké splachování

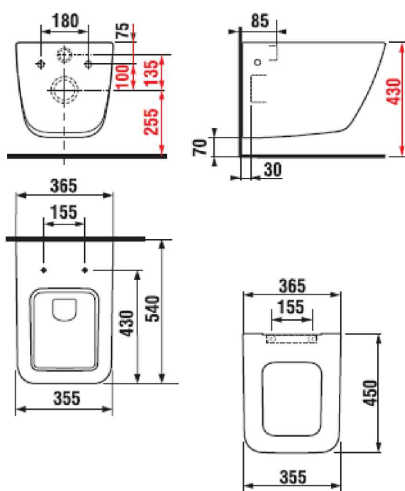
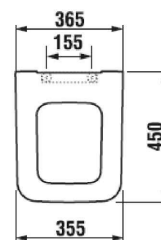
Duroplastové sedátko s poklopem slowclose, s antibakteriální úpravou, rychloupínací, nerezové úchyty

BARVA VÝROBKU:

Klozet: keramika bílá, Sedátko: duroplast bílá

VYOBRAZENÍ:

(příp. výkres: MĚŘ.: x:y)



POZNÁMKA:

- Pozor na výšku připojení
- viz. část D.1.4.1 Projekt zdravotních instalací



KATALOGOVÝ LIST VÝROBKU

ZTI

07

UMÍSTĚNÍ VÝROBKU (OBJEKT): SO.01

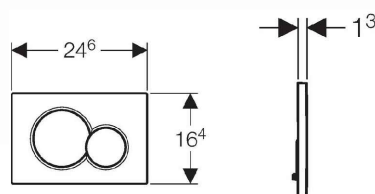
OZNAČENÍ VE VÝKRESU
OVLÁDACÍ TLAČÍTKO SPLACHOVÁNÍ

VÝROBCE (příp. VÝHRADNÍ DODAVATEL):
-

POPIS VÝROBKU:
Tlačítko pro ovládání splachování splachovacích nádržek pod omítku, pro 2 množství splachování,
pro ovládání zepředu, povrch pochromovaný lesklá / matná

BARVA VÝROBKU:
Pochromovaná lesklá / matná

VYOBRAZENÍ:
(příp. výkres: MĚŘ.: x:y)



POZNÁMKA:

- viz. část D.1.4.1 Projekt zdravotních instalací
- toto ovládací tlačítko je vhodné pouze pro splachovací moduly stejného výrobce



KATALOGOVÝ LIST VÝROBKU

ZTI

08

UMÍSTĚNÍ VÝROBKU (OBJEKT): SO.01

OZNAČENÍ VE VÝKRESU

BIDETOVÁ SADA (RUČNÍ SPRŠKA SE STOP VENTILEM, HADICE, DRŽÁK RUČNÍ SPRCHY PEVNÝ)

VÝROBCE (příp. VÝHRADNÍ DODAVATEL):

-

POPIS VÝROBKU:

Sada obsahuje ruční spršku se stop ventilem, kovovou sprchovou hadici o délce 1,2m a pevný držák.

BARVA VÝROBKU:

Chrom

VYOBRAZENÍ:

(příp. výkres: MĚŘ.: x:y)



POZNÁMKA:

- viz. část D.1.4.1 Projekt zdravotních instalací
- jen u wc v koupelnách jednotlivých pokojů



KATALOGOVÝ LIST VÝROBKU

ZTI

09

UMÍSTĚNÍ VÝROBKU (OBJEKT): SO.01

OZNAČENÍ VE VÝKRESU
SPRCHOVÁ NÁSTĚNNÁ BATERIE CHROM

VÝROBCE (příp. VÝHRADNÍ DODAVATEL):

-

POPIS VÝROBKU:

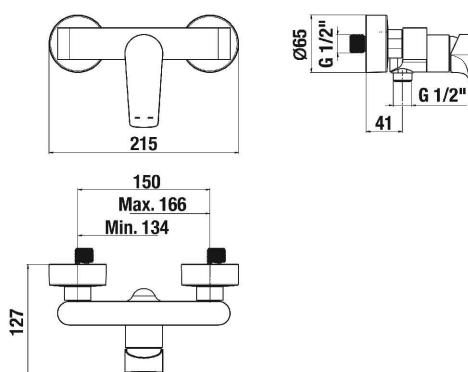
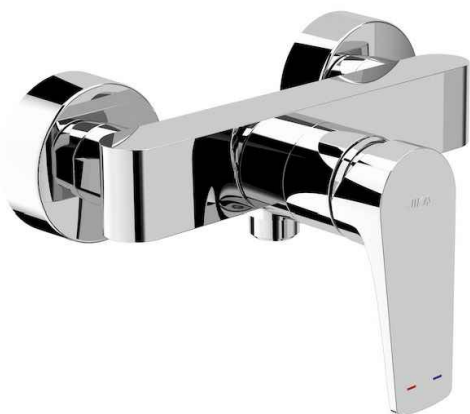
Sprchová páková baterie s upevněním bez sprchové sady, chrom

BARVA VÝROBKU:

Chrom

VYOBRAZENÍ:

(příp. výkres: MĚŘ.: x:y)



POZNÁMKA:

- viz. část D.1.4.1 Projekt zdravotních instalací



KATALOGOVÝ LIST VÝROBKU

ZTI

10

UMÍSTĚNÍ VÝROBKU (OBJEKT): SO.01

OZNAČENÍ VE VÝKRESU

SPRCHOVÁ SADA RUČNÍ SPRCHA, 1 FUNKCE, SPRCHOVÁ TYČ, HADICE 1,7M CHROM

VÝROBCE (příp. VÝHRADNÍ DODAVATEL):

-

POPIS VÝROBKU:

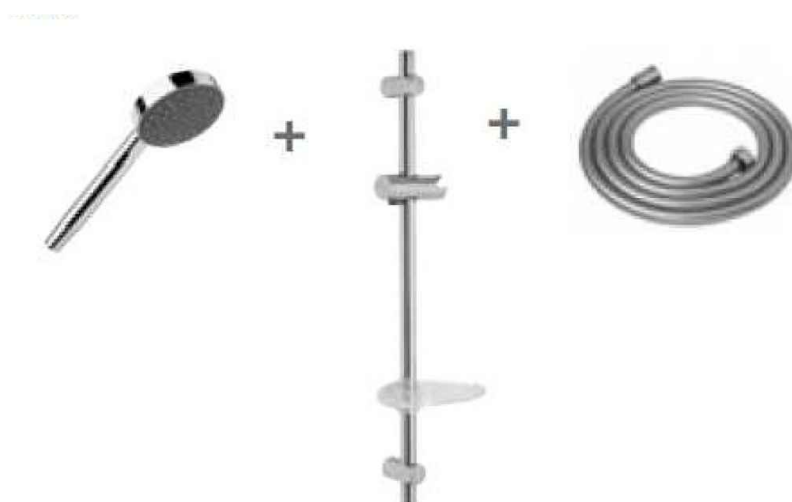
Sprchová sada - ruční sprcha, 1 funkce, držák ruční sprchy, sprchová hadice 1,7 m, chrom

BARVA VÝROBKU:

Chrom

VYOBRAZENÍ:

(příp. výkres: MĚŘ.: x:y)



POZNÁMKA:

- viz. část D.1.4.1 Projekt zdravotních instalací



KATALOGOVÝ LIST VÝROBKU

ZTI

11

UMÍSTĚNÍ VÝROBKU (OBJEKT): SO.01

OZNAČENÍ VE VÝKRESU

SEDÁTKO DO SPRCHOVÉHO KOUTU S OPĚRNOU NOHOU

VÝROBCE (příp. VÝHRADNÍ DODAVATEL):

-

POPIS VÝROBKU:

Sedátko do sprchového koutu, doporučená výška umístění od podlahy: 45 cm

Nosnost sedátka: 200 kg

Barva: Bílá

Materiál: konstrukce-nerez, sedátko-plast

Rozměr: 440x460x450 mm

Tvar: Hranaté

Instalace: Vrtání

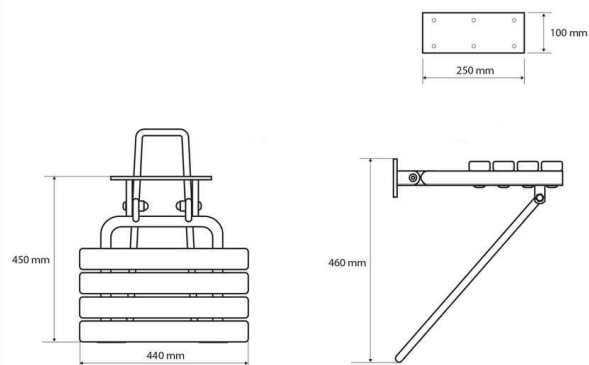
Hmotnost: 4.05 kg

BARVA VÝROBKU:

Konstrukce: nerez, sedátko: bílá

VYOBRÁZENÍ:

(příp. výkres: MĚŘ.: x: y)



POZNÁMKA:

- kotvení do zpevněné stěny (viz. výkresy stavební část)
- viz. část D.1.4.1 Projekt zdravotních instalací



KATALOGOVÝ LIST VÝROBKU

ZTI

12

UMÍSTĚNÍ VÝROBKU (OBJEKT): SO.01

OZNAČENÍ VE VÝKRESU
SPRCHOVÝ KANÁLEK

VÝROBCE (příp. VÝHRADNÍ DODAVATEL):

-

POPIS VÝROBKU:

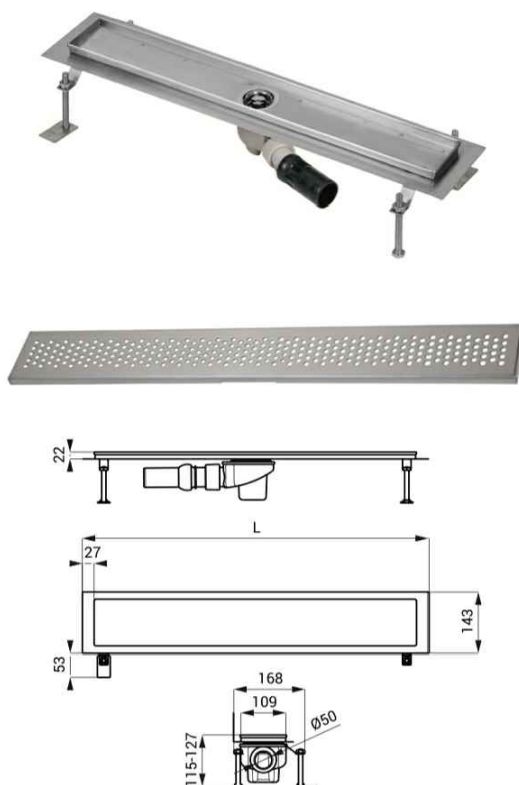
Nerezový koupelnový žlábek
index X - matný povrch; materiál nerezový plech AISI - 304;
délka L 75 cm

BARVA VÝROBKU:

viz. vyobrazení

VYOBRAZENÍ:

(příp. výkres: MĚŘ.: x:y)



POZNÁMKA:

- viz. část D.1.4.1 Projekt zdravotních instalací



KATALOGOVÝ LIST VÝROBKU

ZTI

13

UMÍSTĚNÍ VÝROBKU (OBJEKT): S0.01

OZNAČENÍ VE VÝKRESU

SKLENĚNÁ STĚNA BOČNÍ 40/2000MM

VÝROBCE (příp. VÝHRADNÍ DODAVATEL):

-

POPIS VÝROBKU:

Skleněná stěna boční 40 cm, s úpravou Perla GLASS, včetně bočního profilu a vzpěry

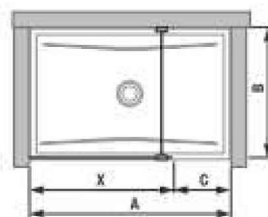
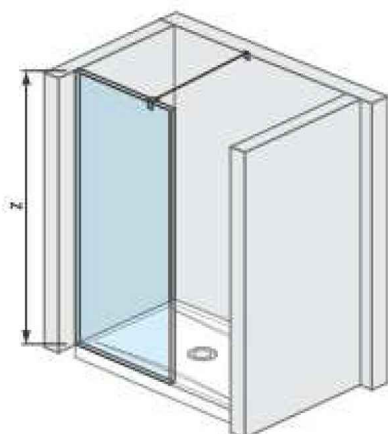
Rozměry: délka: 400 mm, výška: 2000 mm

BARVA VÝROBKU:

Sklo perla glass neprůhledné pískované, chrom

VYOBRAZENÍ:

(příp. výkres: MĚŘ.: x:y)



POZNÁMKA:

- viz. část D.1.4.1 Projekt zdravotních instalací



KATALOGOVÝ LIST VÝROBKU

ZTI

14

UMÍSTĚNÍ VÝROBKU (OBJEKT): SO.01

OZNAČENÍ VE VÝKRESU

MADLO UNIVERZÁLNÍ NEREZ, 600MM

VÝROBCE (příp. VÝHRADNÍ DODAVATEL):

-

POPIS VÝROBKU:

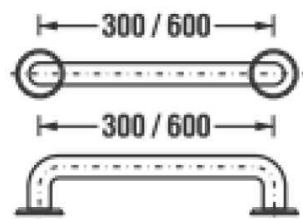
Madlo univerzální, 600 mm, nerez ocel AISI 430, průměr 28 mm, tl. 1,5 mm, záruka 30 let

BARVA VÝROBKU:

Nerez ocel AISI 430

VYOBRAZENÍ:

(příp. výkres: MĚŘ.: x:y)



POZNÁMKA:

- viz. část D.1.4.1 Projekt zdravotních instalací



KATALOGOVÝ LIST VÝROBKU

ZTI

15

UMÍSTĚNÍ VÝROBKU (OBJEKT): SO.01

OZNAČENÍ VE VÝKRESU

MADLO DO SPRCHY NEREZ

VÝROBCE (příp. VÝHRADNÍ DODAVATEL):

-

POPIS VÝROBKU:

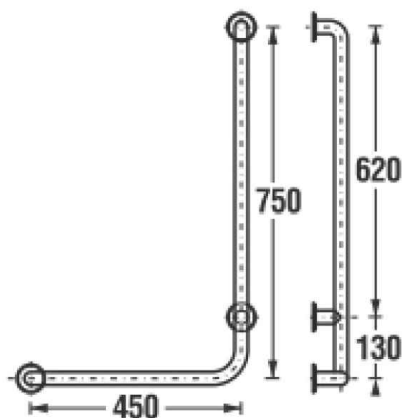
Madlo do sprchy, 750x450 mm, levé (na obrázku) / pravé, nerez ocel AISI 430, průměr 28 mm, tl. 1,5 mm, záruka 30 let

BARVA VÝROBKU:

Nerez ocel AISI 430

VYOBRAZENÍ:

(příp. výkres: MĚŘ.: x:y)



POZNÁMKA:

- pozor: nezaměnit levé a pravé madlo
- viz. část D.1.4.1 Projekt zdravotních instalací



KATALOGOVÝ LIST VÝROBKU

ZTI

16

UMÍSTĚNÍ VÝROBKU (OBJEKT): SO.01

OZNAČENÍ VE VÝKRESU
MADLO TOALETNÍ PEVNÉ

VÝROBCE (příp. VÝHRADNÍ DODAVATEL):

-

POPIS VÝROBKU:

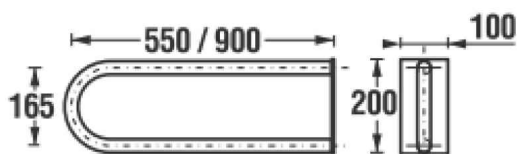
Madlo toaletní 900 mm, pevné, nerez ocel AISI 430, průměr 28 mm, tl.1,5 mm
Záruka 30 let

BARVA VÝROBKU:

Nerez ocel AISI 430

VYOBRAZENÍ:

(příp. výkres: MĚŘ.: x:y)



POZNÁMKA:

- viz. část D.1.4.1 Projekt zdravotních instalací



KATALOGOVÝ LIST VÝROBKU

ZTI

17

UMÍSTĚNÍ VÝROBKU (OBJEKT): SO.01

OZNAČENÍ VE VÝKRESU

MADLO TOALETNÍ SKLOPNÉ

VÝROBCE (příp. VÝHRADNÍ DODAVATEL):

-

POPIS VÝROBKU:

Madlo toaletní 550 mm, sklopné, nerez ocel AISI 430, průměr 28 mm, tl.1,5 mm

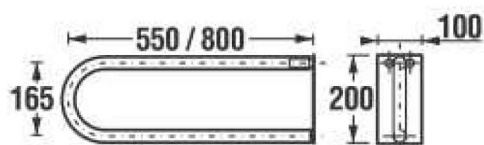
Záruka 30 let

BARVA VÝROBKU:

Nerez ocel AISI 430

VYOBRAZENÍ:

(příp. výkres: MĚŘ.: x:y)



POZNÁMKA:

- viz. část D.1.4.1 Projekt zdravotních instalací



KATALOGOVÝ LIST VÝROBKU

ZTI

18

UMÍSTĚNÍ VÝROBKU (OBJEKT): SO.01, SO.02, SO.04

OZNAČENÍ VE VÝKRESU

MADLO TOALETNÍ SKLOPNÉ

VÝROBCE (příp. VÝHRADNÍ DODAVATEL):

-

POPIS VÝROBKU:

Madlo toaletní 800 mm, sklopné, nerez ocel AISI 430, průměr 28 mm, tl.1,5 mm

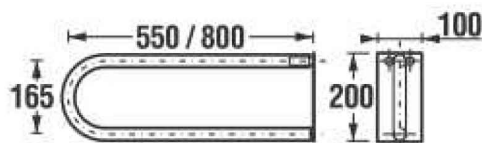
Záruka 30 let

BARVA VÝROBKU:

Nerez ocel AISI 430

VYOBRAZENÍ:

(příp. výkres: MĚŘ.: x:y)



POZNÁMKA:

- viz. část D.1.4.1 Projekt zdravotních instalací



KATALOGOVÝ LIST VÝROBKU

ZTI

19

UMÍSTĚNÍ VÝROBKU (OBJEKT): SO.01

OZNAČENÍ VE VÝKRESU
SKLOPNÉ ZRCADLO

VÝROBCE (příp. VÝHRADNÍ DODAVATEL):

-

POPIS VÝROBKU:

Nerezové zrcadlo invalidní sklopné 40 x 60 cm

- zrcadlo je uchyceno k montážní liště pomocí samosvorných šroubů a matek
- rozměr zrcadla 400 x 600 mm
- povrch vysoce lesklý

BARVA VÝROBKU:

Nerez, sklo

VYOBRAZENÍ:

(příp. výkres: MĚŘ.: x:y)



POZNÁMKA:

- viz. část D.1.4.1 Projekt zdravotních instalací



KATALOGOVÝ LIST VÝROBKU

ZTI

20

UMÍSTĚNÍ VÝROBKU (OBJEKT): SO.01

OZNAČENÍ VE VÝKRESU

SKLENĚNÁ POLIČKA 60CM VČETNĚ DRŽÁKŮ, CHROM, TRANSPARENTNÍ SKLO

VÝROBCE (příp. VÝHRADNÍ DODAVATEL):

-

POPIS VÝROBKU:

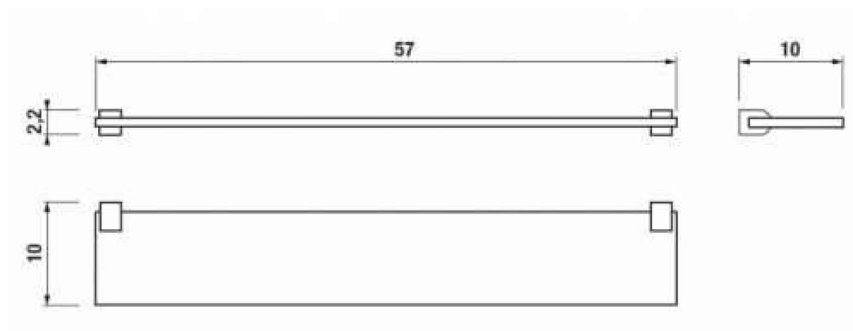
Skleněná polička 60 cm včetně držáků, chrom, transparentní sklo

BARVA VÝROBKU:

Chrom, transparentní sklo

VYOBRAZENÍ:

(příp. výkres: MĚŘ.: x:y)



POZNÁMKA:

- viz. část D.1.4.1 Projekt zdravotních instalací



KATALOGOVÝ LIST VÝROBKU

ZTI

21

UMÍSTĚNÍ VÝROBKU (OBJEKT): SO.01

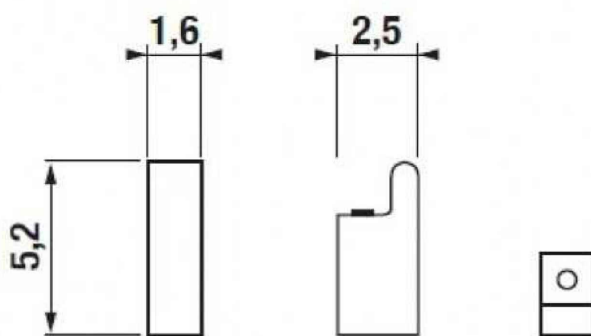
OZNAČENÍ VE VÝKRESU
HÁČEK NA RUČNÍKY CHROM

VÝROBCE (příp. VÝHRADNÍ DODAVATEL):
-

POPIS VÝROBKU:
Háček na ručníky, výška 5,2 cm, chrom

BARVA VÝROBKU:
Chrom

VYOBRAZENÍ:
(příp. výkres: MĚŘ.: x:y)



POZNÁMKA:

- viz. část D.1.4.1 Projekt zdravotních instalací



KATALOGOVÝ LIST VÝROBKU

ZTI

22

UMÍSTĚNÍ VÝROBKU (OBJEKT): SO.01

OZNAČENÍ VE VÝKRESU

DÁVKOVAČ NA PŘÍPRAVKY NA RUCE, 500 ml

VÝROBCE (příp. VÝHRADNÍ DODAVATEL):

-

POPIS VÝROBKU:

Dávkovače na přípravky na ruce

Na přípravky pro hygienu rukou, rychle a snadno vyjímatelná pumpička, pumpu lze autoklávovat (max 123°C), s pákou pro nouzové ovládání

Dávkovač je bezúdržbový, kromě výměny baterií. Korpus odolný proti poškrábání je vyroben z eloxovaného hliníku.

Použití: Pro všechny dezinfekční prostředky, tekutá mýdla a ochranné krémové emulze

Rozměry:

šířka 120mm

hloubka 140mm

výška 300mm (samotné tělo dávkovače, pro doplnění lahve výška 400mm) / 410mm (dávkovač s nainstalovanou podmiskou, pro doplnění lahve výška 500mm) - podmiska součástí balení (nemusí se instalovat)

BARVA VÝROBKU:

Dle vyobrazení

VYOBRAZENÍ:

(příp. výkres: MĚŘ.: x: y)



POZNÁMKA:

- U každého umyvadla 2ks - 1 pro dezinfekci a 1 pro tekuté mýdlo
- viz. část D.1.4.1 Projekt zdravotních instalací



KATALOGOVÝ LIST VÝROBKU

ZTI

23

UMÍSTĚNÍ VÝROBKU (OBJEKT): SO.01

OZNAČENÍ VE VÝKRESU
NEREZOVÁ NÁSTĚNNÁ VÝLEVKA

VÝROBCE (příp. VÝHRADNÍ DODAVATEL):

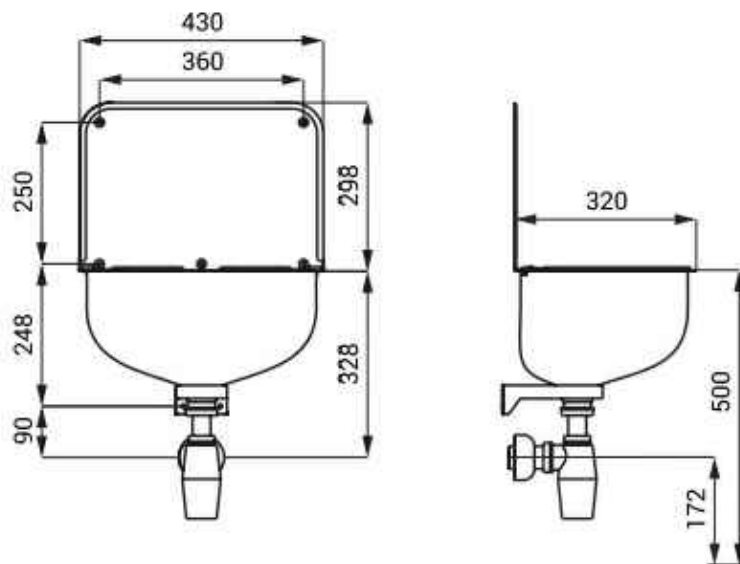
-

POPIS VÝROBKU:
závěsná nerezová výlevka se zadní stěnou a mřížkou, sifonem a úchyťovou sadou
materiál AISI - 304, povrch matný

BARVA VÝROBKU:

VYOBRAZENÍ:

(příp. výkres: MĚŘ.: x:y)



POZNÁMKA:

- viz. část D.1.4.1 Projekt zdravotních instalací



KATALOGOVÝ LIST VÝROBKU

ZTI

24

UMÍSTĚNÍ VÝROBKU (OBJEKT): SO.01

OZNAČENÍ VE VÝKRESU

WC SOUPRAVA VČETNĚ KARTÁČE A SKLENĚNÉ MISKY, CHROM

VÝROBCE (příp. VÝHRADNÍ DODAVATEL):

-

POPIS VÝROBKU:

WC souprava včetně kartáče a skleněné misky, výška 40 cm, chrom

Délka: 95 mm

Šířka: 76 mm

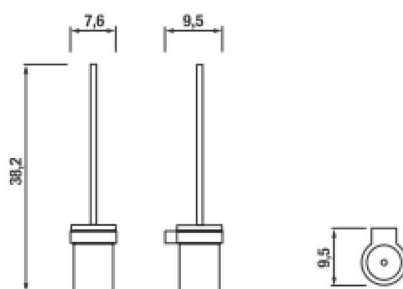
Výška: 382 mm

BARVA VÝROBKU:

Chrom, sklo

VYOBRAZENÍ:

(příp. výkres: MĚŘ.: x:y)



POZNÁMKA:

- viz. část D.1.4.1 Projekt zdravotních instalací



KATALOGOVÝ LIST VÝROBKU

ZTI

25

UMÍSTĚNÍ VÝROBKU (OBJEKT): SO.01

OZNAČENÍ VE VÝKRESU
ZÁSOBNÍK NA TOALETNÍ PAPÍR

VÝROBCE (příp. VÝHRADNÍ DODAVATEL):
-

POPIS VÝROBKU:
Nerezový zásobník na toaletní papír, povrch hladký, matný
uzamykatelný
maximální rozměr náplně ø 290 x 100 mm
povrch matný

BARVA VÝROBKU:
Nerez mat

VYOBRAZENÍ:
(příp. výkres: MĚŘ.: x: y)



POZNÁMKA:

- viz. část D.1.4.1 Projekt zdravotních instalací



KATALOGOVÝ LIST VÝROBKU

ZTI

26

UMÍSTĚNÍ VÝROBKU (OBJEKT): SO.01

OZNAČENÍ VE VÝKRESU
ZÁSObNÍK NA PAPÍROVÉ RUČNÍKY

VÝROBCE (příp. VÝHRADNÍ DODAVATEL):
-

POPIS VÝROBKU:
Nerezový zásobník na papírové ručníky, povrch hladký, matný
uzamykatelný
maximální rozměr náplně 260 x 100 mm
kapacita zásobníku cca 600/800 papírových utěrek
rozměry 340 x 110 x 265 mm
montáž na stěnu
povrch matný

BARVA VÝROBKU:
Nerez mat

VYOBRAZENÍ:
(příp. výkres: MĚŘ.: x:y)



POZNÁMKA:

- viz. část D.1.4.1 Projekt zdravotních instalací



KATALOGOVÝ LIST VÝROBKU

ZTI

27

UMÍSTĚNÍ VÝROBKU (OBJEKT): SO.01

OZNAČENÍ VE VÝKRESU
NEREZOVÝ NÁŠLAPNÝ KOŠ

VÝROBCE (příp. VÝHRADNÍ DODAVATEL):
-

POPIS VÝROBKU:
Nerezový koš 12 l, povrch matný
objem 12 l
rozměry 250 x 380 mm
povrch matný

BARVA VÝROBKU:
Nerez mat

VYOBRAZENÍ:
(příp. výkres: MĚŘ.: x: y)



POZNÁMKA:

- viz. část D.1.4.1 Projekt zdravotních instalací



UMÍSTĚNÍ VÝROBKU (OBJEKT): SO.01

OZNAČENÍ VE VÝKRESU

ZÁVĚSNÝ KLOZET S HLUBOKÝM SPLACHOVÁNÍM, DÉL.70 CM, DUROPLASTOVÉ SEDÁTKO S POKLOPEM

VÝROBCE (příp. VÝHRADNÍ DODAVATEL):

-

POPIS VÝROBKU:

Závěsný klozet s prodlouženou délkou 700 mm se hodí pro koupelny bez bariér.

Délka: 700 mm, šířka: 360 mm, výška: 380 mm

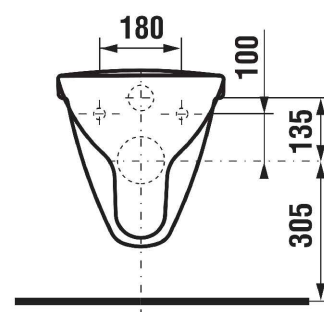
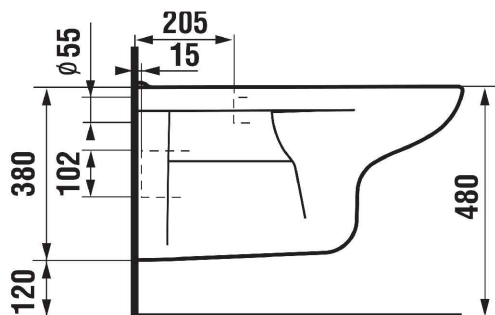
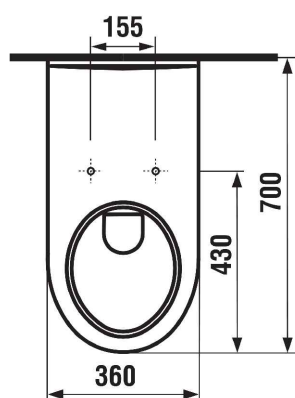
Duroplastové sedátko s poklopem- ocelové úchyty

BARVA VÝROBKU:

Klozet: keramika bílá, Sedátko: duroplast bílá

VYOBRAZENÍ:

(příp. výkres: MĚŘ.: x:y)



POZNÁMKA:

- v místnosti wc - osoby ZTP

- viz. část D.1.4.1 Projekt zdravotních instalací



KATALOGOVÝ LIST VÝROBKU

ZTI

29

UMÍSTĚNÍ VÝROBKU (OBJEKT): SO.01

OZNAČENÍ VE VÝKRESU

ZDRAVOTNÍ UMYVADLO 64 CM

VÝROBCE (příp. VÝHRADNÍ DODAVATEL):

-

POPIS VÝROBKU:

Zdravotní umyvadlo 64 cm, bez přepadu

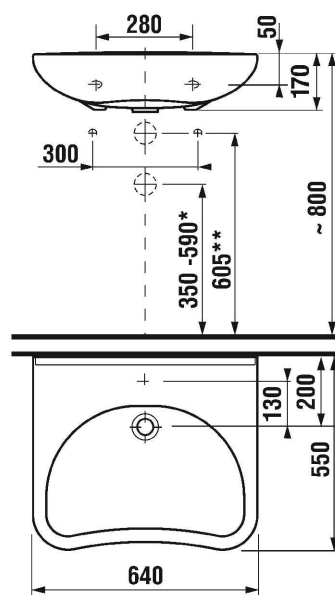
Rozměry: délka: 640 mm, šířka: 550 mm, výška: 170 mm

BARVA VÝROBKU:

Klozet: keramika bílá

VYOBRÁZENÍ:

(příp. výkres: MĚŘ.: x:y)



POZNÁMKA:

- v místnosti wc - osoby ZTP

- viz. část D.1.4.1 Projekt zdravotních instalací



KATALOGOVÝ LIST VÝROBKU

ZTI

30

UMÍSTĚNÍ VÝROBKU (OBJEKT): SO.01

OZNAČENÍ VE VÝKRESU

PISOÁŘ S RADAROVÝM SPLACHOVAČEM A INTEGROVANÝM ZDROJEM, 230 V

VÝROBCE (příp. VÝHRADNÍ DODAVATEL):

-

POPIS VÝROBKU:

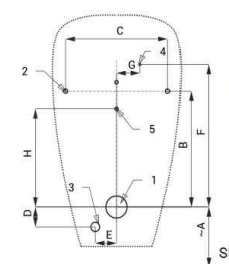
Napájení: 230V AC
Umístění: za pisoárem
Splachovač: včetně pisoáru
Ovládání: radarové
Napájecí napětí: 230 V AC/50 Hz
Doporučený pracovní tlak: 0,1 - 0,6 MPa
Průtok: 18 l/min (inf. údaj)
Vstup vody: vnější závit G 1/2"
Výstup vody: vtoková armatura s těsněním

BARVA VÝROBKU:

Keramika bílá

VYOBRAZENÍ:

(příp. výkres: MĚŘ.: x: y)



- 1 - odpadní potrubí Ø 50 mm
2 - otvory pro úchyty
3 - přívod vody
4 - přívod napájení 24 V DC
nebo 230 V AC
5 - otvory pro hmoždinky

Napájecí napětí

- SLP 23RS
- SLP 23RZ
- SLP 23RB

Příkon

- při napájení 24 V DC
- při napájení 6 V

Doporučený pracovní tlak**Průtok****Vstup vody****Výstup vody**

24 V DC
230 V AC/50 Hz
6 V

8 W

3 W

0,1 - 0,6 MPa

18 l/min (inf. údaj)

vnější závit G 1/2"

vtoková armatura

s těsněním

Rozměry (mm)	A	B	C	D	E	F	G	H	I
	400	260	240	45	50	320	55	220	

POZNÁMKA:

- viz. část D.1.4.1 Projekt zdravotních instalací



KATALOGOVÝ LIST VÝROBKU

ZTI

31

UMÍSTĚNÍ VÝROBKU (OBJEKT): SO.01

OZNAČENÍ VE VÝKRESU

VÝLEVKA SAMOSTATNĚ STOJÍCÍ

VÝROBCE (příp. VÝHRADNÍ DODAVATEL):

-

POPIS VÝROBKU:

Výlevka samostatně stojící včetně plastové mřížky

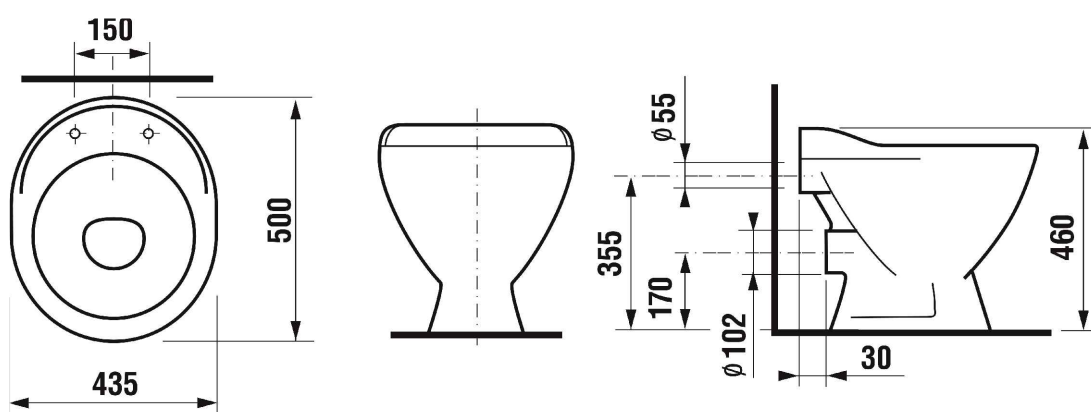
Délka: 500 mm, šířka: 435 mm, výška: 460 mm

BARVA VÝROBKU:

keramika bílá

VYOBRÁZENÍ:

(příp. výkres: MĚŘ.: x:y)



POZNÁMKA:

- viz. část D.1.4.1 Projekt zdravotních instalací



KATALOGOVÝ LIST VÝROBKU

ZTI

32

UMÍSTĚNÍ VÝROBKU (OBJEKT): SO.01

OZNAČENÍ VE VÝKRESU

SPRCHOVÁ VANIČKA, OCELOVÁ, OBDELNÍKOVÁ

VÝROBCE (příp. VÝHRADNÍ DODAVATEL):

-

POPIS VÝROBKU:

Rozměry: délka: 1400 mm, šířka: 800 mm, výška: 30 mm

Hloubka: Ultra plochá (méně než 45 mm)

Materiál: Ocel

Protiskluzové provedení: Příkladné

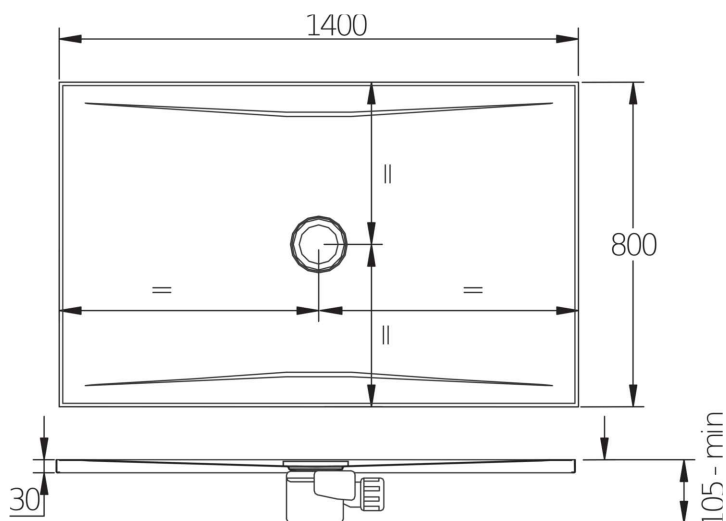
Tvar: Obdelníková

BARVA VÝROBKU:

Bílá

VYOBRAZENÍ:

(příp. výkres: MĚŘ.: x: y)



POZNÁMKA:

- použití v hygienickém zázemí v 1.PP
- viz. část D.1.4.1 Projekt zdravotních instalací



KATALOGOVÝ LIST VÝROBKU

ZTI

33

UMÍSTĚNÍ VÝROBKU (OBJEKT): SO.01

OZNAČENÍ VE VÝKRESU
SPRCHOVÉ DVEŘE 1400 MM

VÝROBCE (příp. VÝHRADNÍ DODAVATEL):

-

POPIS VÝROBKU:

Sprchové dveře 1400 mm, levé/pravé, 1 posuvný a 1 pevný segment, stříbrný lesklý profil, 6 mm transparentní sklo nebo s dekorem arctic a úpravou perla GLASS.

Hliníkové profily a madla jsou ve stříbrném lesklém provedení. Ložiskové pojezdy dveří umožňují snadné otevírání a zavírání koutu.

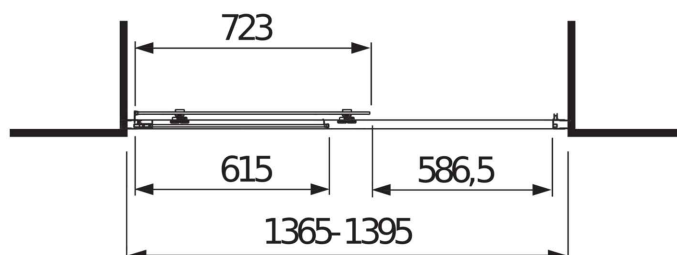
Rozměry: délka: 1365 mm, šířka: 6 mm, výška: 1950 mm

BARVA VÝROBKU:

Stříbrný lesklý profil

VYOBRAZENÍ:

(příp. výkres: MĚŘ.: x: y)



POZNÁMKA:

- viz. část D.1.4.1 Projekt zdravotních instalací



KATALOGOVÝ LIST VÝROBKU

ZTI

34

UMÍSTĚNÍ VÝROBKU (OBJEKT): SO.01

OZNAČENÍ VE VÝKRESU
SPRCHOVÉ DVEŘE 1200 MM

VÝROBCE (příp. VÝHRADNÍ DODAVATEL):

-

POPIS VÝROBKU:

Sprchové dveře 1200 mm, levé/pravé, 1 posuvný a 1 pevný segment, stříbrný lesklý profil, 6 mm transparentní sklo nebo s dekorem arctic a úpravou perla GLASS.

Hliníkové profily a madla jsou ve stříbrném lesklém provedení. Ložiskové pojezdy dveří umožňují snadné otevírání a zavírání koutu.

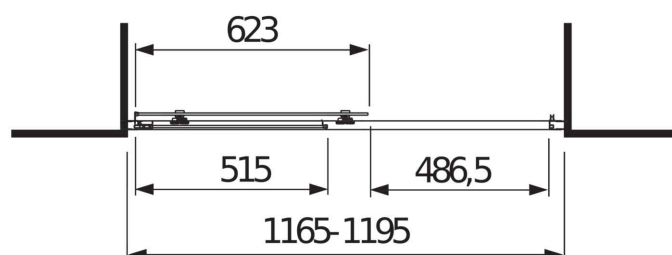
Rozměry: délka: 1165 mm, šířka: 6 mm, výška: 1950 mm

BARVA VÝROBKU:

Stříbrný lesklý profil

VYOBRAZENÍ:

(příp. výkres: MĚŘ.: x: y)



POZNÁMKA:

- viz. část D.1.4.1 Projekt zdravotních instalací



KATALOGOVÝ LIST VÝROBKU

ZTI

35

UMÍSTĚNÍ VÝROBKU (OBJEKT): SO.01

OZNAČENÍ VE VÝKRESU

SPRCHOVÝ KOUT 900 MM, ČTVEREC

VÝROBCE (příp. VÝHRADNÍ DODAVATEL):

-

POPIS VÝROBKU:

Čtvercový sprchový kout 90 x 90 cm s výškou 1950 mm, s 6 mm silným bezpečnostním kaleným sklem v provedení s dekorem nebo transparentní, hliníkové profily, výklopný mechanismus a madla jsou v lesklém stříbrném provedení. Ložiskové pojezdy dveří umožňují snadné otevírání a zavírání koutu.

Rozměry: délka: 880 mm, šířka: 6 mm, výška: 1950 mm

BARVA VÝROBKU:

Stříbrný lesklý profil

VYOBRAZENÍ:

(příp. výkres: MĚŘ.: x: y)



POZNÁMKA:

- viz. část D.1.4.1 Projekt zdravotních instalací



KATALOGOVÝ LIST VÝROBKU

ZTI

36

UMÍSTĚNÍ VÝROBKU (OBJEKT): SO.01

OZNAČENÍ VE VÝKRESU

UMYVADLOVÁ NÁSTĚNNÁ PÁKOVÁ BATERIE

VÝROBCE (příp. VÝHRADNÍ DODAVATEL):

-

POPIS VÝROBKU:

umyvadlová nástěnná páková baterie

Ramínko 300 mm

Chrom

BARVA VÝROBKU:

Chrom

VYOBRAZENÍ:

(příp. výkres: MĚŘ.: x: y)



POZNÁMKA:

- viz. část D.1.4.1 Projekt zdravotních instalací



KATALOGOVÝ LIST VÝROBKU

ZTI

37

UMÍSTĚNÍ VÝROBKU (OBJEKT): SO.01, SO.02, SO.04

OZNAČENÍ VE VÝKRESU

SPLACHOVACÍ NÁDRŽKA POD OMÍTKU 12 CM S OVLÁDÁNÍM ZEPŘEDU

VÝROBCE (příp. VÝHRADNÍ DODAVATEL):

-

POPIS VÝROBKU:

Splachovací nádržka pod omítku 12 cm s ovládáním zepředu

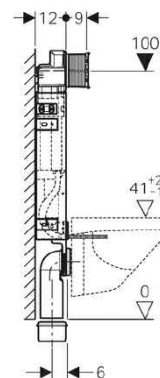
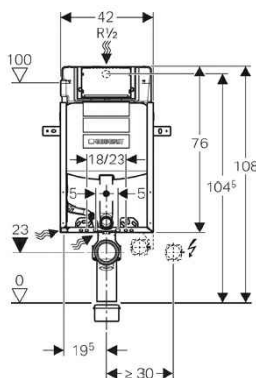
2 množství splachování; splachování Start/Stop; nastavitelné splachovací množství; nastavitelné okamžité spláchnutí možné; splachovací nádržka pod omítku pro montáž a servisní práce bez nářadí; kryt pro hrubou montáž, pro montáž bez nářadí a s možností zkrácení bez nářadí; kryt pro hrubou montáž chrání servisní otvor proti vlhkosti a nečistotám; splachovací nádržka pod omítku izolovaná proti orosování; přívod vody zezadu/shora uprostřed; možné použít univerzální přípojku MeplaFix, montáž a obsluha bez nářadí; připojovací hadička k rohovému ventilu přišroubovatelná bez nářadí; upevnění odpadního kolena je možné provést zepředu; povrch rámu upravený práškovou barvou, barva modrá, se 4 upevňovacími pásy

BARVA VÝROBKU:

modrá

VYOBRAZENÍ:

(příp. výkres: MĚŘ.: x:y)



Technické informace

Rozsah tlaku vody	0.01-1.0 MPa
Maximální provozní teplota vody	25 °C
Malé splachovací množství - rozsah nastavení	3-4 l
Velké splachovací množství - rozsah nastavení	4,5 / 6 / 7,5 l
Splachovací množství - nastavení z výroby	6 a 3 l
Start/Stop splachovací množství	4,5 / 6 / 7,5 l

POZNÁMKA:

- viz. část D.1.4.1 Projekt zdravotních instalací

- Pro zabudování mokřým procesem do zděné předstěnové instalace
- Pro montáž závěsného WC se vzdáleností upevnění 18 cm nebo 23 cm
- Nevhodný pro zabudování do lehkých přiček
- Nevhodný pro zabetonování



KATALOGOVÝ LIST VÝROBKU

ZTI

38

UMÍSTĚNÍ VÝROBKU (OBJEKT): SO.01

OZNAČENÍ VE VÝKRESU

PRVEK PRO ZÁVĚSNÉ WC A MADLA, S NÁDRŽKOU, PRO TĚLESNĚ POSTIŽENÉ

VÝROBCE (příp. VÝHRADNÍ DODAVATEL):

-

POPIS VÝROBKU:

Montážní prvek pro závěsné WC a madla, s nádrží, pro tělesně postižené

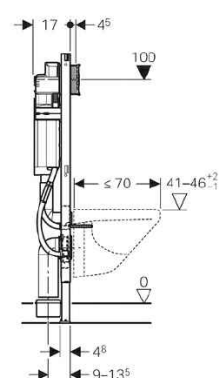
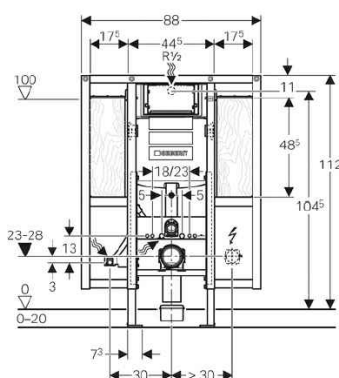
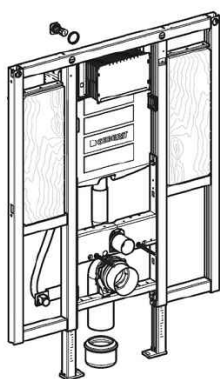
Splachovací nádržka pod omítku 12 cm (UP320) s ovládáním zepředu; 2 množství splachování; splachování Start/Stop; nastavitelné splachovací množství; nastavitelné okamžité spláchnutí možné; splachovací nádržka pod omítku pro montáž a servisní práce bez nářadí; kryt pro hrubou montáž, pro montáž bez nářadí a s možností zkrácení bez nářadí kryt pro hrubou montáž chrání servisní otvor proti vlhkosti a nečistotám; splachovací nádržka pod omítku izolovaná proti orosování; možné použít univerzální přípojku MeplaFix, montáž a obsluha bez nářadí; připojovací hadička k rohovému ventilu přišroubovatelná bez nářadí; samonosný prvek; rám s C-profilem 4/4 cm; povrch rámu upravený práškovou barvou, barva modrá; možné použít pro závěsné WC s malou styčnou plochou pomocí příslušenství; upevnění odpadního kolena bez nářadí, zvukově izolované, hloubkově nastavitelné v 8 polohách, rozsah nastavení 45 mm; podpěry s brzdícími prvky, pro vyrovnaní prvku bez nářadí; pozinkované podpěry, plynule nastavitelné 0-20 cm; podpěry o 5 cm zásuvné; patní desky otočné, pro montáž do profilů UW50 a UW75; rám s otvory ř 9 mm pro upevnění do dřevěných konstrukcí; upevňovací desky pro podpěry a madla z vodě odolné lepené překližky, výškově nastavitelné; nastavitelná montážní výška WC ve fázi hrubé stavby, 41-46 cm; přívod vody zezadu/shora uprostřed

BARVA VÝROBKU:

-

VYOBRAZENÍ:

(příp. výkres: MĚŘ.: x: y)



POZNÁMKA:

- viz. část D.1.4.1 Projekt zdravotních instalací



KATALOGOVÝ LIST VÝROBKU

ZTI

39

UMÍSTĚNÍ VÝROBKU (OBJEKT): SO.01

OZNAČENÍ VE VÝKRESU
HYDRANT

VÝROBCE (příp. VÝHRADNÍ DODAVATEL):

-

POPIS VÝROBKU:

Hydrantový systém:

Skříň hydrantu - vyrobená z ocelového plechu. Povrchová úprava - prášková strukturální barva RAL 9001 (bílá) určená pro vnitřní prostředí. Provedení s plnými dvířky.

Tvarově stálá hadice PH - stabil D o světlosti 19mm - délky 30bm.

Kulový ventil (systémy D19-3/4") z poniklované mosazi.

Požární proudnice kombinované D 25 ekv.6 ekv. - průtok $Q < 1,1$ l/s, kterou tvoří těleso a otočná hlava z polypropylenu. Otočná hlava umožňuje nastavení plného proudu, sprchového proudu s měnitelným úhlem kuželu v rozmezí 0 až 110° a uzavření proudnice. Propojovací hadice sloužící k připojení systému na vodovodní řád.

Rozměry: 650x650x175 mm

BARVA VÝROBKU:

Krycí rámeček s plnými dvířky - nerez broušená; Skříň hydrantu - prášková strukturální barva RAL 9001 (bílá)

VYOBRAZENÍ:

(příp. výkres: MĚŘ.: x:y)



POZNÁMKA:

- viz. část D.1.4.1 Projekt zdravotních instalací

Dle ČSN 73 0873 a ČSN EN 671-1 provedení do zdi, nerezová dvířka včetně rámečku

Požární hydrantové systémy s tvarově stálou hadicí představují velmi účinný hasící prostředek se stálou dodávkou vody, který je okamžitě dosažitelný. Požadavky na tyto systémy jsou takové, aby zajistily pohotovostní ovládání jednou osobou. Tento systém je určen k zabudování do zdi. Krycí rámeček s dvířky jsou vyrobeny z nerezavějící ocele a zajišťují snazší dokončovací operace po zednických pracech.



KATALOGOVÝ LIST VÝROBKU

ZTI

40

UMÍSTĚNÍ VÝROBKU (OBJEKT): SO.01

OZNAČENÍ VE VÝKRESU
HYDRANT NÁSTĚNNÝ

VÝROBCE (příp. VÝHRADNÍ DODAVATEL):

-

POPIS VÝROBKU:

Ocelové skříňky s ramenem a navijákem (710x710x200).

Tvarově stálé hadice D19 - 30m.

Požární proudnice D25 ekvivalentu 6

ekv. 6mm - průtok $Q < 1,1$ l/s

Připojovací hadice D19 délky 1,4m s kulovým uzávěrem 3/4"

Povrchová úprava je provedena práškovou strukturální barvou, určenou pro vnitřní prostředí

Rozměry: 710x710x200 mm

BARVA VÝROBKU:

bílá RAL 9003 strukturální

VYOBRAZENÍ:

(příp. výkres: MĚŘ.: x:y)



POZNÁMKA:

- viz. část D.1.4.1 Projekt zdravotních instalací



KATALOGOVÝ LIST VÝROBKU

ZTI

41

UMÍSTĚNÍ VÝROBKU (OBJEKT): SO.01

OZNAČENÍ VE VÝKRESU

MYČKA PODLOŽNÍCH MÍS A MOČOVÝCH LAHVÍ

VÝROBCE (příp. VÝHRADNÍ DODAVATEL):

-

POPIS VÝROBKU:

Splňuje požadavky nového evropského standardu EN ISO 15883; účinné 9 + 2 trysky splňující požadavky nejvyšší kvality mytí; PSD systém zajišťuje úplnou termální dezinfekci celého potrubního systému a trysek v každém cyklu; hladký plastový nebo nerezový vnitřní povrch komory bez záhybů a kapes splňuje nejvyšší hygienické požadavky a minimalizuje riziko usazenin a bakterií; snadno srozumitelný displej
Dva programy: jeden pro mytí močových lahví a jeden pro mytí podložních mís a nádob do toaletních křesel
Dvířka mycí komory uzamčená po dobu celého mycího cyklu

účinná dezinfekce - elektronická kontrola teploty dezinfekce, indikátor teploty během mycího cyklu

optimální účinnost mytí - nerezová mycí komora vysoké kvality

systém mytí nezávislý na tlaku přiváděné vody disponuje čtyřcestným čerpadlem vyvíjejícím tlak vody 2,5 baru zaručujícím optimální výsledek mytí, mycí trysky nové konstrukce tryskají vodu stejným tlakem, rozstříkují ji rovnoměrně po celou dobu mycího cyklu a čistící proces optimalizují

tichý chod - 53 dB (A)

- pro mytí dvou mís najednou

- volně stojící - 90 kg, 450x580x1320 mm

BARVA VÝROBKU:

-

VYOBRAZENÍ:

(příp. výkres: MĚŘ.: x: y)



POZNÁMKA:

- viz. část D.1.4.1 Projekt zdravotních instalací



KATALOGOVÝ LIST VÝROBKU

ZTI

42

UMÍSTĚNÍ VÝROBKU (OBJEKT): SO.01

OZNAČENÍ VE VÝKRESU
SPRCHOVÉ LŮŽKO

VÝROBCE (příp. VÝHRADNÍ DODAVATEL):

-

POPIS VÝROBKU:

Výškově nastavitelné sprchové lůžko je určeno pro pacienty upoutané doma na lůžko, tak pro pacienty v pečovatelských domech. Vyznačuje se velmi snadným a jednoduchým ovládáním.

Všechny funkce koupacího lůžka jsou zcela nezávislé na zdroji elektrické energie. Nosná konstrukce lůžka je z odolné oceli s povrchovou úpravou práškovými laky. V nožní části lůžka se nachází flexibilní odtoková hadice.

Součástí koupacího lůžka je nafukovací polštář, který usnadňuje celý proces osobní hygieny a plastový kryt podvozku. Sklopné lakované zábrany, vyrobené z nerezavějící oceli po obvodu ložné plochy, zvyšují bezpečnost pacienta před pádem.

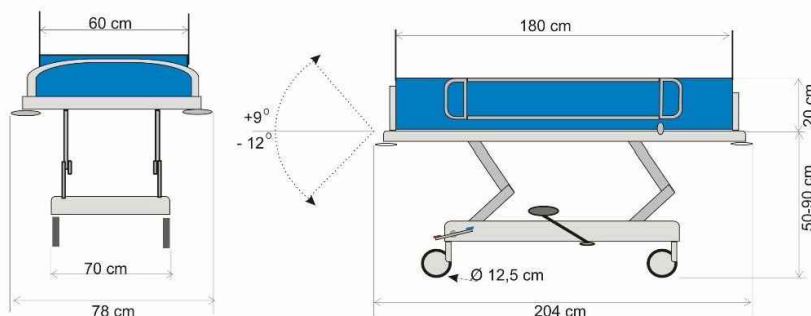
Tech. parametry: nastavitelná výška 50-90 cm, zdvih ložné plochy - hydraulika, plastová kolečka průměr 125 mm, max.nosnost 175 kg, hmotnost 75 kg

BARVA VÝROBKU:

bílo-modrá

VYOBRAZENÍ:

(příp. výkres: MĚŘ.: x:y)



POZNÁMKA:

- viz. část D.1.4.1 Projekt zdravotních instalací



KATALOGOVÝ LIST VÝROBKU

ZTI

43

UMÍSTĚNÍ VÝROBKU (OBJEKT): SO.01

OZNAČENÍ VE VÝKRESU

DŘEZOVÁ STOJÁNKOVÁ BATERIE S VÝSUVNOU SPRCHOU

VÝROBCE (příp. VÝHRADNÍ DODAVATEL):

-

POPIS VÝROBKU:

Dřezová stojánková páková baterie s výsuvnou sprchou a otočným ramínkem.

Délka hadice 1,2m

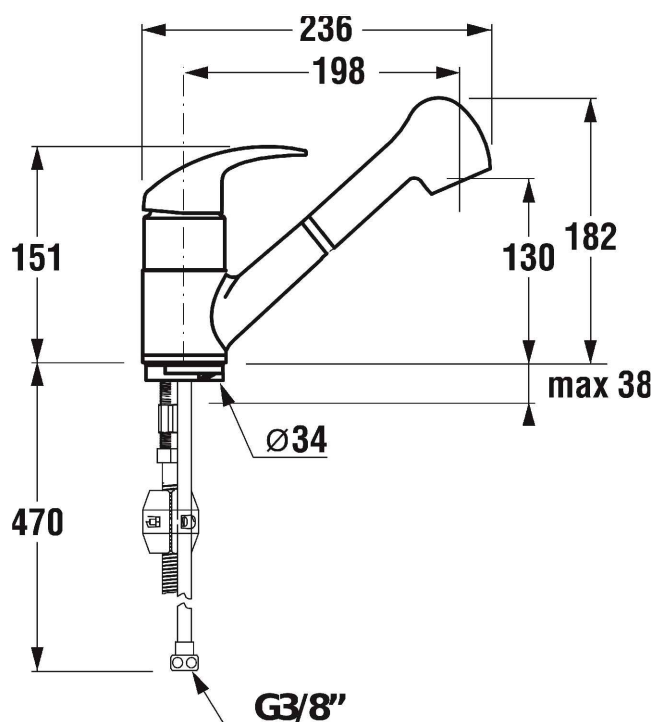
Chrom

BARVA VÝROBKU:

Chrom

VYOBRAZENÍ:

(příp. výkres: MĚŘ.: x: y)



POZNÁMKA:

- viz. část D.1.4.1 Projekt zdravotních instalací



KATALOGOVÝ LIST VÝROBKU

ZTI

44

UMÍSTĚNÍ VÝROBKU (OBJEKT): SO.01

OZNAČENÍ VE VÝKRESU

PODOMÍTKOVÁ BATERIE A PODOMÍTKOVÝ VÝVOD

VÝROBCE (příp. VÝHRADNÍ DODAVATEL):

-

POPIS VÝROBKU:

Podomítková baterie:

kartuš (průměr, materiál): 35 mm, keramická

provedení: termostatická, bez přepínače, celotělová - není určena pro R-box

obsahuje vlastní pohledovou část, tak i mosazné podomítkové těleso pro přímé zabudování do zdi.

Podomítkový vývod s délkou 6,4 cm.

BARVA VÝROBKU:

Chrom

VYOBRAZENÍ:

(příp. výkres: MĚŘ.: x: y)



POZNÁMKA:

- viz. část D.1.4.1 Projekt zdravotních instalací