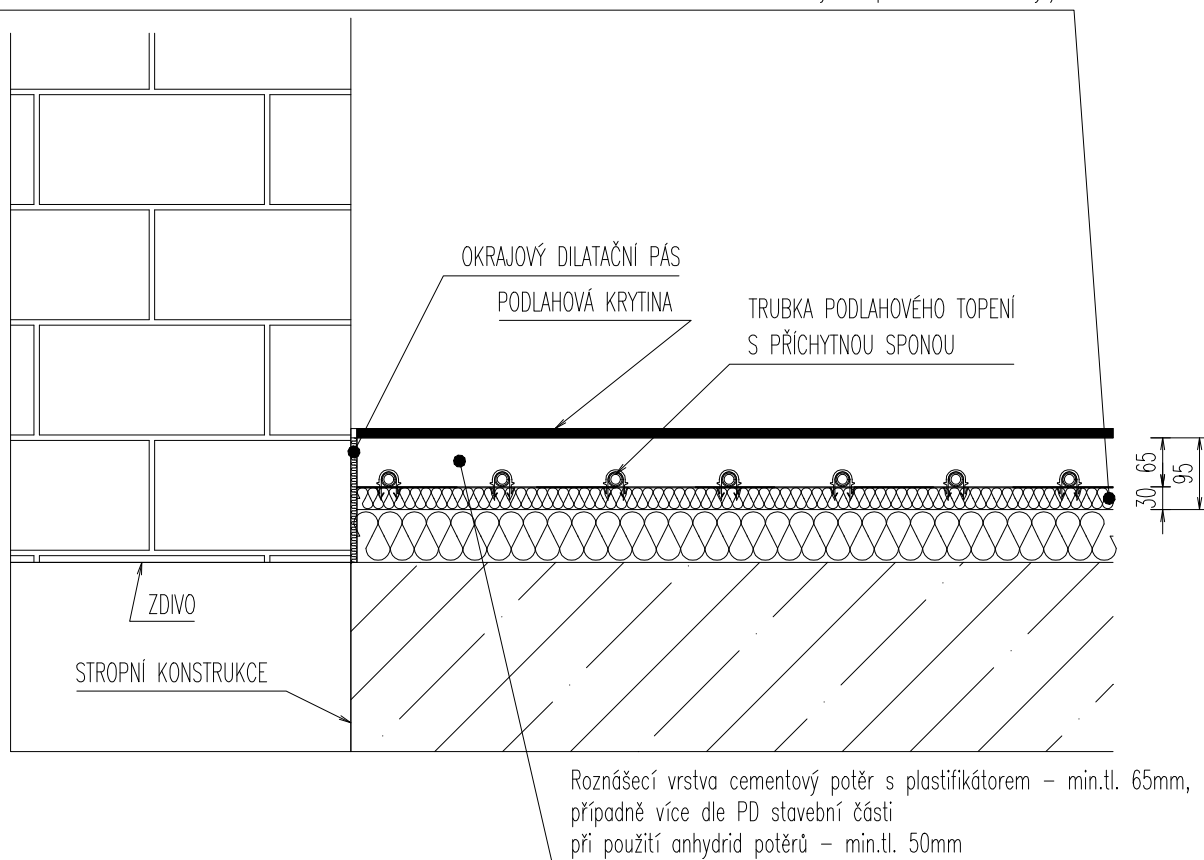


SKLADBA PODLAHY PODLAHOVÉHO TOPENÍ

Systémová deska – Tepelná a kročejová izolace z extrudované polystyrénové tvrzené pěny EPS-T 30-2 dle EN 13163, bez freonů, hydroizolační fólie s kotevní tkaninou a s rastrem 5 cm jako ochrana proti vlhkosti potěru dle DIN 18560 a k lepšímu upevnění otopné trubky, tupá hrana, podélný 30 mm přesah krycí fólie. Tloušťka desky 30(28)mm s tepelnou vodivostí 0,039 W/m*K. Útlum kročejového hluku 27dB. Maximální provozní zatížitelnost 5kPa. V případě vyššího požadavku na zatížení je možné použít systémovou desku EPS DEO 100/30 s tepelnou vodivostí 0,034 W/m*K a maximální provozní zatížitelností 100kPa bez kročejového útlumu. Alternativně při jiných požadavcích na tepelné izolace pod podlahovým topením je možné použít pouze oddělovací fólii a natištěným rastrem. Případně je možné využít systémových desek s výstupky. Případný přídavný polystyren dodávka stavby min. dle požadavků v technické zprávě případně více dle skladby v PD stavební části. (Systémová deska je zpravidla dodávána a skladem držena v tl. 30mm dodávka je možná i v jiných tloušťkách či pevnostech případně je možné použít dodávku od jiného výrobce tepelných izolací – pak se už nejedná o kompletní systémové řešení s možností využití prodloužené záruky.)



Jan Plucar

tel.: 728 405 333, E-mail: plucar.vvp@seznam.cz

Karlova 30/IV., 377 01 Jindřichův Hradec, IČO: 06346707

Vypracoval: Jan PLUCAR

Kontrola: Jan PLUCAR

Investor: Nemocnice Jindřichův Hradec, a.s., U Nemocnice 380/III., 37701 J. Hradec

Místo: Italských legií č. p. 462, Jindřichův Hradec III, 37701 Jindřichův Hradec

Akce:

Stupeň PD: DSP

Pavilon paliativní péče nemocnice Jindřichův Hradec a.s.

D.1.4.4 – ÚSTŘEDNÍ VYTÁPĚNÍ

Obsah:

Formát: 1xA4

Měřítko: 1:10

SKLADBA PODLAHY PODLAHOVÉHO TOPENÍ

Razítko:

Podpis:

Arch.č.: 69/23 Datum: 11/2023

číslo
výkresu:

8

p
a
r
é: