

PAVILON PALIATIVNÍ PÉČE
NEMOCNICE JINDŘICHŮV HRADEC, a.s.

JINDŘICHŮV HRADEC, ČESKÁ REPUBLIKA

Investor Nemocnice Jindřichův Hradec, a.s.

Generální projektant JPS J. Hradec s.r.o.

Hl. inženýr projektu Ing. Milan Špulák

Spolupráce -

Přímý zpracovatel -

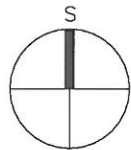
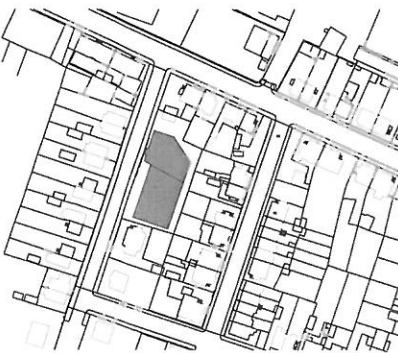
Vypracoval Jiří Hruža

Ved. projektant Ing. Milan Špulák



J. Hradec s.r.o.
Jarošovská 753/II
Jindřichův Hradec
tel.: 384 371 021
www.jpsjh.cz
e-mail:
info@jpsjh.cz

Revize				
	Číslo	Popis	Datum	Podpis



±0,000 = 484,57 BPV

Archivní číslo 17 030

Stavba PAVILON PALIATIVNÍ PÉČE

Stupeň DPS

Název PS - SO SO 01

Část PBŘ Požárně bezpečnostní řešení

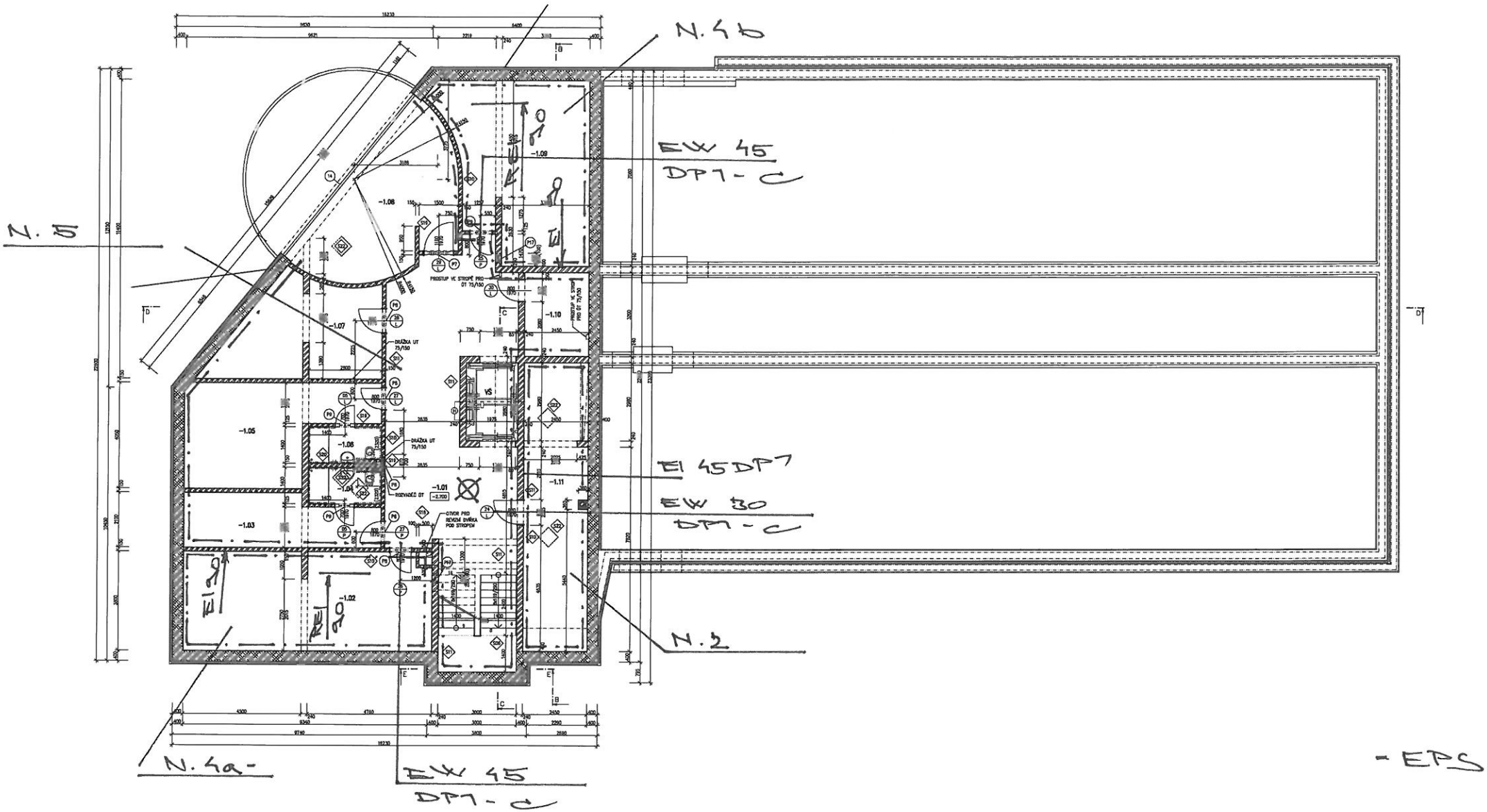
Název výkresu PŮDORYS 1.PP

Datum 2021-01

Formát 420/297 (2xA4)

Měřítko 1:200

stupeň	číslo PS - SO	část	výkres	revize	č. paré
DPS	-	PBŘ	02	00	



TABULKA MÍSTNOSTÍ								
ČÍSLO MÍSTNOSTI	NÁZEV MÍSTNOSTI	PLOCHA MÍSTNOSTI [m²]	PODLAHA	SKLADBA	OBRVOD MÍSTNOSTI [m]	POVRCHOVÁ OPRAVA STĚN	SVĚTLÁ VÝŠKA MÍSTNOSTI [m]	POVRCHOVÁ OPRAVA STROPŮ
-1.01	CHODBA + SOKOLOVÉ	83,75	DLAŽBA KERAMICKÁ	S1	51,82	OMÍTKA LEHČENÁ JEDNOVRSTVĚ	2,32	OMÍTKA LEHČENÁ JEDNOVRSTVĚ
-1.02	SKLAD	35,48	DLAŽBA KERAMICKÁ	S4	28,84	OMÍTKA LEHČENÁ JEDNOVRSTVĚ	2,32	OMÍTKA LEHČENÁ JEDNOVRSTVĚ
-1.03	ŠATNA MUŽ	14,16	DLAŽBA KERAMICKÁ	S1	19,56	OMÍTKA LEHČENÁ JEDNOVRSTVĚ	2,32	OMÍTKA LEHČENÁ JEDNOVRSTVĚ
-1.04	HYGIENICKÉ ZÁZEMÍ MUŽ	3,87	DLAŽBA KERAMICKÁ	S2	8,79	KERAMICKÝ OBRVOD	2,32	OMÍTKA LEHČENÁ JEDNOVRSTVĚ
-1.05	ŠATNA ŽENY	22,88	DLAŽBA KERAMICKÁ	S1	23,28	OMÍTKA LEHČENÁ JEDNOVRSTVĚ	2,32	OMÍTKA LEHČENÁ JEDNOVRSTVĚ
-1.06	HYGIENICKÉ ZÁZEMÍ ŽENY	3,87	DLAŽBA KERAMICKÁ	S2	8,79	KERAMICKÝ OBRVOD	2,32	OMÍTKA LEHČENÁ JEDNOVRSTVĚ
-1.07	SKLAD	28,49	DLAŽBA KERAMICKÁ	S4	24,36	OMÍTKA LEHČENÁ JEDNOVRSTVĚ	2,32	OMÍTKA LEHČENÁ JEDNOVRSTVĚ
-1.08	MÍSTNOST PRO ZEMŘELÉ	27,44	DLAŽBA KERAMICKÁ	S1	24,15	OMÍTKA LEHČENÁ JEDNOVRSTVĚ	2,32	OMÍTKA LEHČENÁ JEDNOVRSTVĚ
-1.09	SKLAD	34,23	DLAŽBA KERAMICKÁ	S4	28,36	OMÍTKA LEHČENÁ JEDNOVRSTVĚ	2,32	OMÍTKA LEHČENÁ JEDNOVRSTVĚ
-1.10	SKLAD	8,03	DLAŽBA KERAMICKÁ	S4	11,92	OMÍTKA LEHČENÁ JEDNOVRSTVĚ	2,32	OMÍTKA LEHČENÁ JEDNOVRSTVĚ
-1.11	TECHNICKÁ MÍSTNOST	27,03	DLAŽBA KERAMICKÁ	S4	29,17	OMÍTKA LEHČENÁ JEDNOVRSTVĚ	2,32	OMÍTKA LEHČENÁ JEDNOVRSTVĚ
V5	VÝTAKOVÁ ŠACHTA	5,89	EPPODPOVÝ NÁTER	S13	9,81	OMÍTKA LEHČENÁ JEDNOVRSTVĚ	11,40	OMÍTKA LEHČENÁ JEDNOVRSTVĚ

Celková plocha [m²]: 257,12

LEGENDA MATERIÁLŮ

ODVODNĚ ZDIVO SUTERÉNU NAVRŽENO Z BETONOVÝCH ŠÁLŮVACÍCH TVÁRNIC ŠÍŘKY 400 mm, 400/500/250, VÝUTROCH BETONOVOU SMĚSÍ A DOPLNĚNÝCH KONSTRUKČNÍ VÝZTUŽÍ – VIZ KONSTRUKČNÍ ČÁST PD

VNITŘNÍ NOSNÉ ZDIVO NAVRŽENO Z VÁPENOPSKÝCH TVÁRNIC ŠÍŘKY 240 mm, P+0, 240/240/240, P20, Rv=30 dB, Rv=0,28 m²K/W

ZDIVO PRŮCHVÍ NAVRŽENO Z PÓROBETONOVÝCH TVÁRNIC KATEGORIE I

PRŮCHVÍ TL 150 mm – 999/240/150, Rv=11 dB, Rv=1,00 m²K/W

PRŮCHVÍ TL 125 mm – 999/240/125, Rv=39 dB, Rv=0,91 m²K/W

PRŮCHVÍ TL 100 mm – 999/240/100, Rv=37 dB, Rv=0,73 m²K/W

PRŮCHVÍ PRO ZÁVĚSNÉ HŘEZDÍČKA ZÁVĚSNÝ U ZDĚNÝCH KONSTRUKCÍ NAVRŽENY Z PÓROBETONOVÝCH TVÁRNIC TL 150 mm

ZATEPLENÍ ODVODNĚNÉHO ZDIVA SUTERÉNU POMOCÍ EXTRUDOVANÉHO POLYSTYRENU TL 120 mm, SOUČÍNTEL TEPELNÉ VODIVOSTI 0,034 W/mK, R=3,53 m²K/W