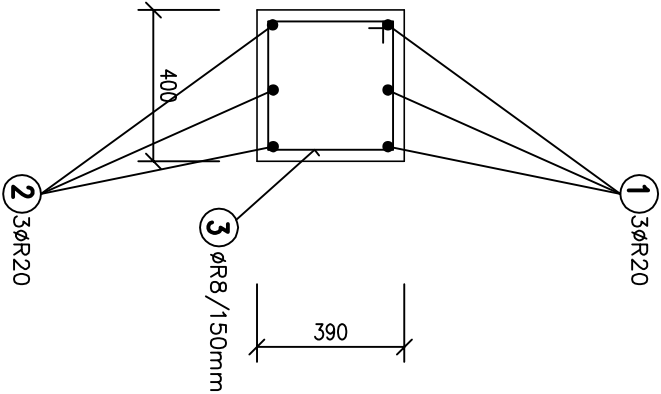
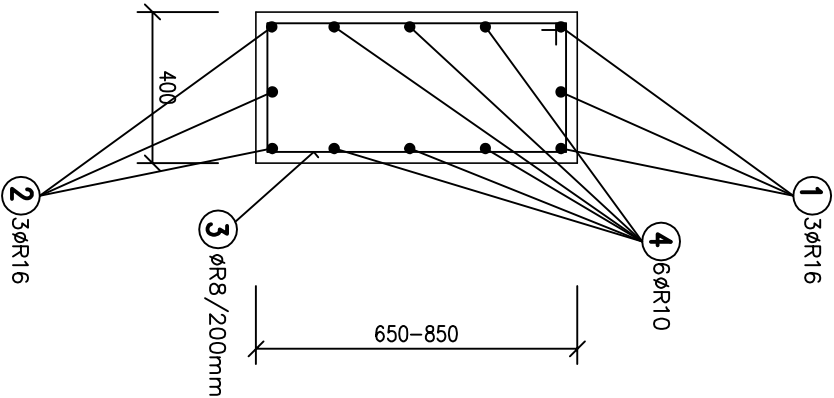


PRŮVLAK P1



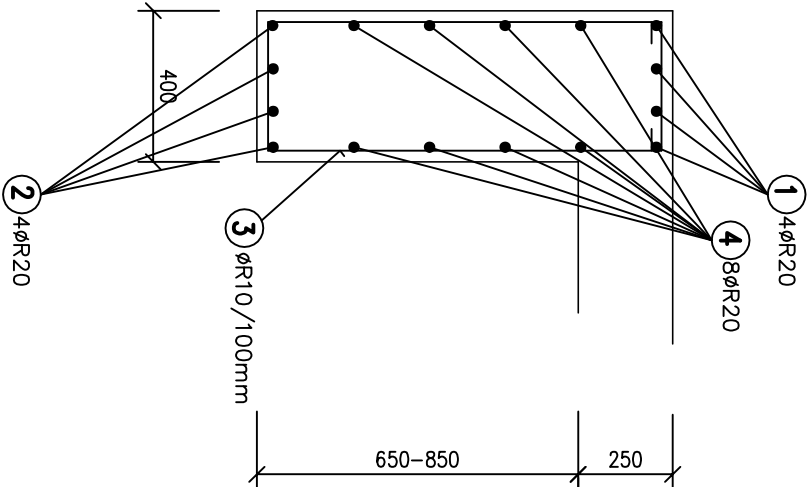
POZNÁMKA: – PŘÍBLIŽNÉ MNOŽSTVÍ VÝZTUŽE JE 150 kg/m³

PRŮVLAK P2



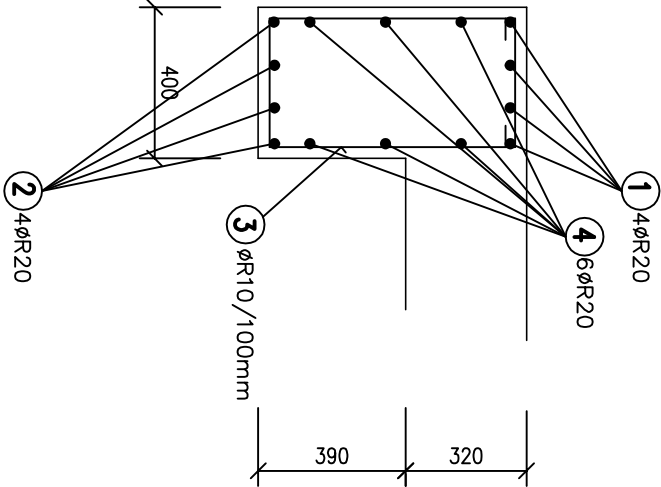
POZNÁMKA: – PŘÍBLIŽNÉ MNOŽSTVÍ VÝZTUŽE JE 80 kg/m³

PRŮVLAK P4



POZNÁMKA: – PŘÍBLIŽNÉ MNOŽSTVÍ VÝZTUŽE JE 220 kg/m³

PRŮVLAK P3



POZNÁMKA: – PŘÍBLIŽNÉ MNOŽSTVÍ VÝZTUŽE JE 400 kg/m³

HL.PROJEKTANT	VYPRACOVAL	KRESLIL	KONTROLOVAL	<div><div>Ing. Jiří</div><div>Zikmund</div><div>státika stavebních konstrukcí</div><div>HOSIN 175, 373 41 HLUBOKÁ n.vlt.</div></div>	
ING.ARCH.GANTNEROVÁ	ING.ZIKMUND				
KRAJ	JIHOČESKÝ	OBEC	ČESKÉ BUDĚJOVICE		
INVESTOR NEMOCNICE ČESKÉ BUDĚJOVICE, A.S., BINĚMOVÉ 586/54				Ing. Jiří Zikmund státika stavebních konstrukcí HOSIN 175, 373 41 HLUBOKÁ n.vlt.	
AKCE				STUPEŇ	DSP
PŘÍSTAVBA BUDOVY C – ČÁST D NEMOCNICE ČESKÉ BUDĚJOVICE, A.S.				MĚŘÍTKO	1:20
				FORMÁT	2 A4
				DATUM	1.2017
OBSAH				PARÉ	Č. V.
SCHEMA VÝZTUŽE PRŮVLAKŮ P1–P4					K9