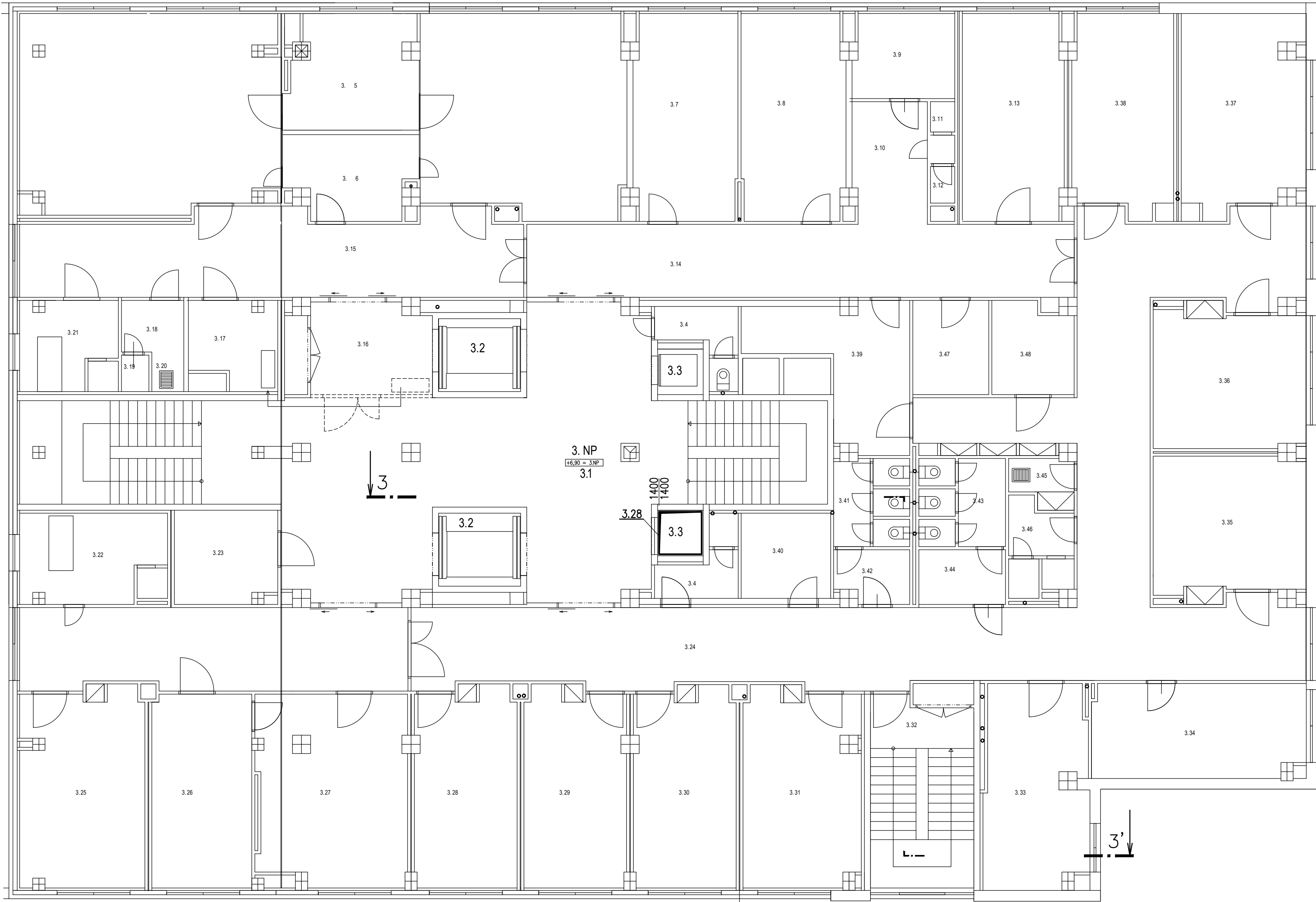


Půdorys 3.NP

M 1:100



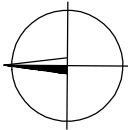
VÝPIS MÍSTNOSTÍ - 3. NP - KOROI

Č. M.	MÍSTNOST
3.1	VSTUPNÍ PROSTOR
3.2	LŮŽKOVÉ VÝTAHY
3.3	OSOBNÍ VÝTAHY
3.4	WC MUŽI, ŽENY
3.5	KORONÁRNÍ JEDNOTKA
3.6	SLEDOVÁNÍ
3.7	SESTRA
3.8	LÉKAŘ
3.9	ĚAJOVÁ KUCHYŤ
3.10	PŔEDSÍŤ
3.11	PERSONÁL – SPRCHA
3.12	PERSONÁL – WC
3.13	ERGOMETRIE
3.14	CHODBA
3.15	CHODBA – KORONÁR. JEDN.
3.16	FILTR
3.17	ĚISTÍ MÍSTNOST
3.18	PŔEDSÍŤ
3.19	WC – PACIENTI
3.20	ŮKLIDOVÁ KOMORA
3.21	LÁZEŤ PACIENTI
3.22	LÁZEŤ PACIENTI
3.23	PŔÍSTROJE
3.24	CHODBA

POZNÁMKA

- S.H. udává spodní hranu nad čistou podlahou
- V.O. udává výšku osy potrubí nad čistou podlahou
- VZT potrubí vedené ve strojovně a přívodní potrubí po celé délce bude u zařízení č. 1 opatřeno tepelnou izolací tl. 40 mm do AL polepu
- VZT potrubí vedené nad střechou objektu bude u zařízení č. 1,3 opatřeno tepelnou izolací tl. 60 mm do plechu
- Nasávací VZT potrubí až po uzavírací klapku bude u zařízení č. 3 opatřeno tepelnou izolací tl. 40 mm do AL polepu
- VZT potrubí vedené v m.č. 1.26 a 8.02 bude u zařízení č. 3 opatřeno požární izolací EI 30
- VZT potrubí vedené ve strojovně bude u zařízení č. 4 opatřeno tepelnou izolací tl. 40 mm do AL polepu
- VZT potrubí procházející 8.NP bude u zařízení č. 6 opatřeno požární izolací EI 30
- Přesné umístění distribučních elementů a chladicích jednotek bude na stavbě koordinováno se stavbou a ostatními profesemi

- Tepelná izolace tl. 40 mm do AL polepu
- Tepelná izolace tl. 60 mm do plechu
- Požární izolace EI30
- Chladovody, vč. tepelné izolace
- Dveře bez prahu + mezera 20 mm (alt. dveřní mřížka – dodávka stavby)
- Požární klapka
- PU Požární ucpávka pro VZT zařízení
- SO Samostatný ovladač v místnosti k vnitřní chladicí jednotce
- CO v.m.č. Centrální ovladač v uvedené místnosti k vnitřní chladicí jednotce
- Stávající VZT potrubí
- Stávající VZT potrubí zdemontované



Změna z 06/2023

VYPRACOVAL: Ing. Ladislav Váňa	ZODP. PROJEKTANT: Ing. Ladislav Váňa	Ing. Ladislav Váňa Větrná 132 370 01 Vráto IČO: 76175481, DIČ: CZ7501051525 tel.: 605 158 381	
INVESTOR: Nemocnice Český Krumlov, a.s.		AKCE: NEMOCNICE ČESKÝ KRUMLOV - INTERNÍ PAVILON STAVEBNÍ ÚPRAVY 4. - 7. NP	STUPEŇ DPS 06/2023 FORMÁT 8 A4 MĚŘITKO 1:100
VÝKRES Půdorys 3.NP		VÝKRES Č. 3	ZAKÁZKA 21-66-2