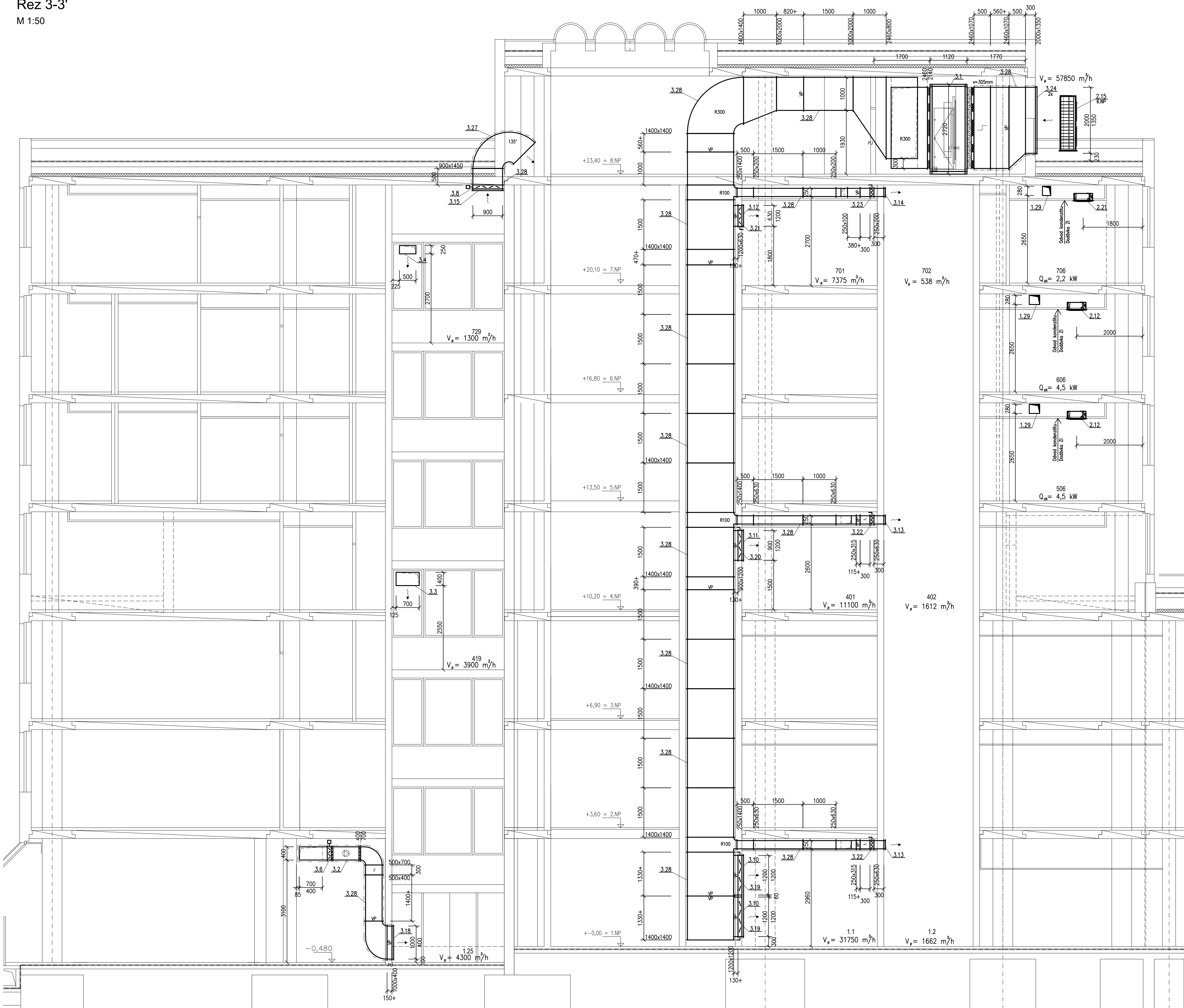





M 1:50

M 1:50



- S.H. udává spodní hranu nad čistou podlahou
- V.O. udává výšku výsu potrubí nad čistou podlahou
- VZT potrubí vedené ve strojovně a přivodní potrubí po celé délce bude u zařízení č. 1 opatřeno tepelnou izolací tl. 40 mm do AL polepu
- VZT potrubí vedené nad střechem objektu bude u zařízení č. 1,3 opatřeno tepelnou izolací tl. 60 mm do plechu
- Nasávací VZT potrubí až po uzavírací klopku bude u zařízení č. 3 opatřeno tepelnou izolací tl. 40 mm do AL polepu
- VZT potrubí vedené v m.č. 1,26 a 8,02 bude u zařízení č. 3 opatřeno požární izolací EI 30
- VZT potrubí vedené ve strojovně bude u zařízení č. 4 opatřeno tepelnou izolací tl. 40 mm do AL polepu
- VZT potrubí procházející 8.NP bude u zařízení č. 6 opatřeno požární izolací EI 30
- Přesné umístění distribučních elementů a chladicích jednotek bude na stavbě koordinováno se stavbou a ostatními profesemi

- Tepelná izolace tl. 40 mm do AL polepu
 ----- Tepelná izolace tl. 60 mm do plechu
 ----- Požární izolace EI30
 ----- Chladovody, vč. tepelné izolace
 Dveře bez prahu a mezera 20 mm
 (alt. dveřní mřížka – dodávka stavby)
 Požární klapka
 PU Požární ucpávka pro VZT zařízení
 Samostatný ovladač v místnosti k vnitřní chladicí jednotce
 CO v.m.č. Centrální ovladač v uvedené místnosti k vnitřní chladicí jednotce
 Stávající VZT potrubí
 Stávající VZT potrubí zdemontované

Změna z 06/2023

VYPRACOVANÉ: Ing. Ladislav Váňa		ZODP. PROJEKTANT: Ing. Ladislav Váňa		Ing. Ladislav Váňa Větrná 132 370 01 Vráto IČO: 76175481, DIČ: CZ7501051525 tel.: 605 158 381	
INVESTOR: Nemocnice Český Krumlov, a.s.					
AKCE: NEMOCNICE ČESKÝ KRUMLOV - INTERNÍ PAVILON STAVEBNÍ ÚPRAVY 4. - 7. NP		STUPEŇ	DPS	ZAKÁZKA	21-66-2
		DATUM	06/2023		
		FORMÁT	10 A4		
		MĚŘITKO	1:50		
VÝKRES Řez 3-3'		VÝKRES Č.		11	