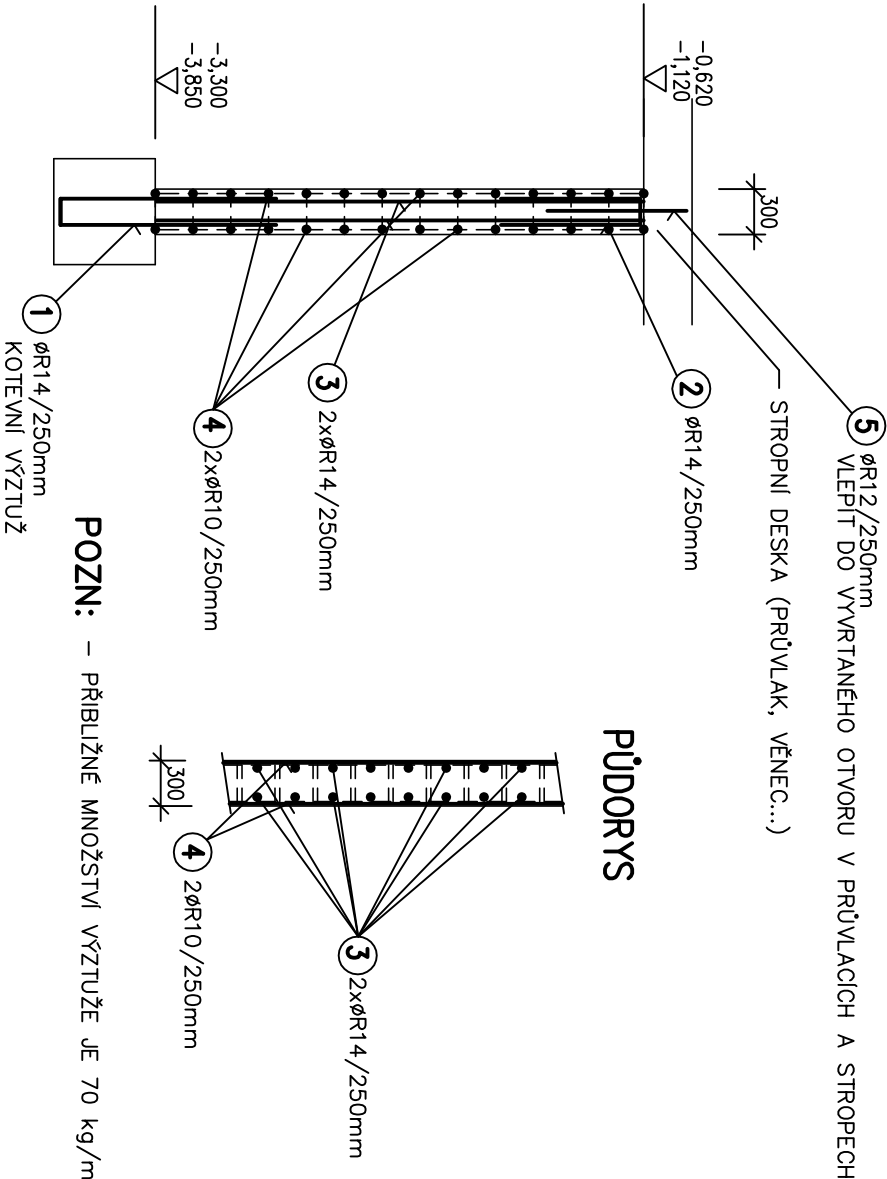
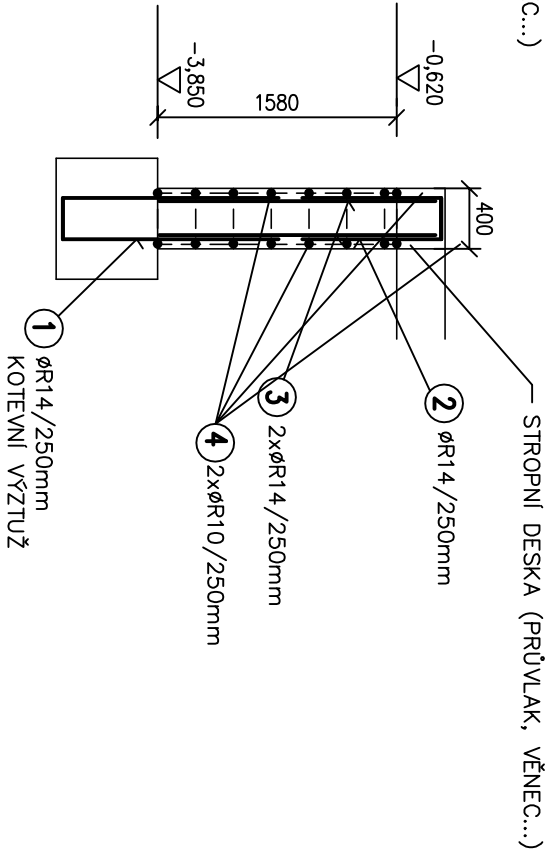
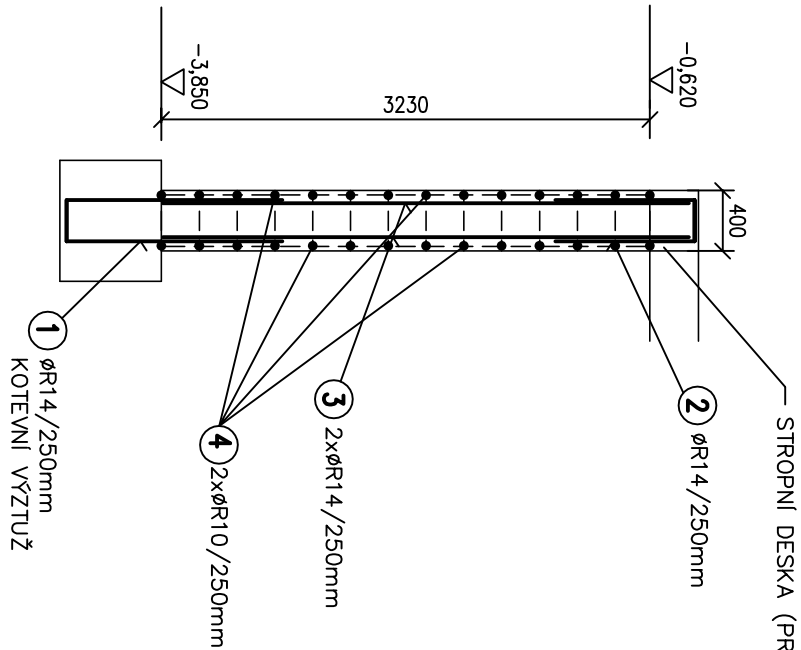


ŘEZ ZDI TL. 400 mm ZE ŠALOVACÍCH TVÁRNIC

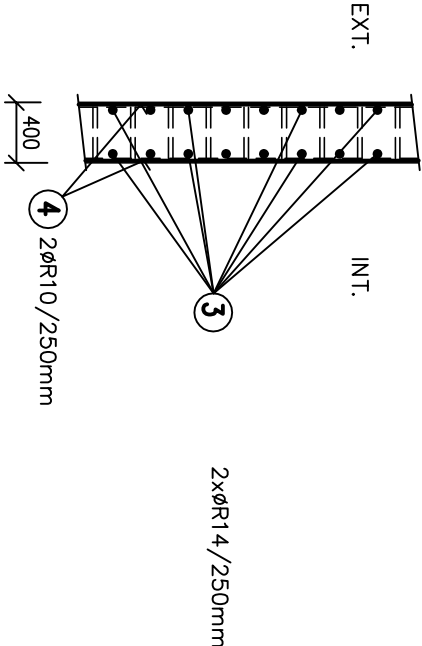
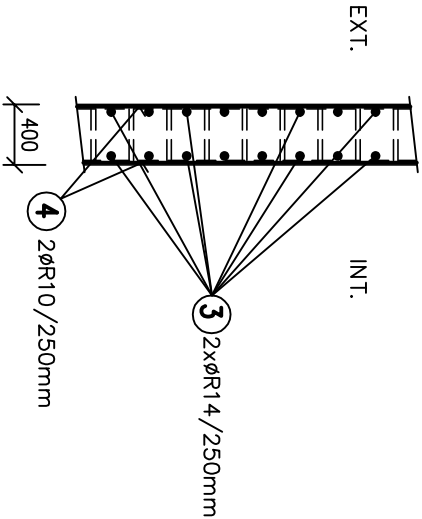
ŘEZ ZDI TL. 300 mm ZE ŠALOVACÍCH TVÁRNIC



PŮDORYS

PŮDORYS

PŮDORYS



POZN: – PŘÍBLIŽNĚ MNOŽSTVÍ VÝZTUŽE JE 60 kg/m³

POZN: – PŘÍBLIŽNĚ MNOŽSTVÍ VÝZTUŽE JE 65 kg/m³

POZN: – PŘÍBLIŽNĚ MNOŽSTVÍ VÝZTUŽE JE 70 kg/m³

BETON C20/25
OCEL 10505
KRYTÍ 20 mm

POZN: – SVSLOU VÝZTUŽ ZAVÁZAT DO STROPNÍCH DESEK, PRŮVLAKŮ A VĚNCŮ
– VÝZTUŽ DLE POTŘEBY ZAKRÁTIT
– VÝZTUŽ OSADIT NA VNITŘNÍ I VNĚJŠÍ LIC
– TVÁRNIC VYPLNIT BETONEM C20/25

HL.PROJEKTANT	VYPRACOVAL	KRESLIL	KONTROLOVAL	<div><div>Ing. Jiří</div><div>Zikmund</div><div>stálka stavebních konstrukcí</div><div>HOSIN 175, 373 41 HLUBOKÁ n.v.v.</div></div>	
ING.ARCH.GANTNEROVÁ	ING.ZIKMUND				
KRAJ	JIHOČESKÝ	OBEČ	ČESKÉ BUDĚJOVICE		
INVESTOR NEMOCNICE ČESKÉ BUDĚJOVICE, A.S., BĚNĚMOVÉ 585/54				STUPEŇ DSP	
AKCE				MĚŘÍTKO 1:50	
PŘÍSTAVBA BUDOVY C – ČÁST D				FORMÁT 2 A4	
NEMOCNICE ČESKÉ BUDĚJOVICE, A.S.				DATUM 1.2017	
OBSAH				Č. V. K7	
SCHEMA VÝZTUŽE STĚN ZE ŠALOVACÍCH TVÁRNIC					