

Nemocnice Písek, rekonstrukce patologie

Výpočet osvětlení dle ČSN EN 12464-1 a nouzového osvětlení dle ČSN EN 1838

Datum: 12.11.2020
Zpracovatel: Marcela Žišková



BEGHELLI - ELPLAST, a.s.

Poříčí 3A
60316 Brno, Czech Republic

Zpracovatel Marcela Žiškova
Telefon 00420 720 621 002
Fax
e-mail ziskoal@beghelli.cz

Obsah

Nemocnice Písek, rekonstrukce patologie

| | |
|--|----|
| Titulní strana projektu | 1 |
| Obsah | 2 |
| Kusovník světel | 5 |
| S-S1 Schodiště | |
| Shrnutí | 9 |
| S-S2 Schodiště | |
| Shrnutí | 10 |
| S-Z1 Zádveří - výška! | |
| Shrnutí | 11 |
| S-Z2 Zádveří | |
| Shrnutí | 12 |
| S1.01 Chodba | |
| Shrnutí | 13 |
| S1.02 Laboratoř - příjem vzorků | |
| Shrnutí | 14 |
| S1.03 Laboratoř | |
| Shrnutí | 15 |
| S1.04 Laboratoř | |
| Shrnutí | 16 |
| S1.05 Sklad bloků | |
| Shrnutí | 17 |
| S1.06 Sklad | |
| Shrnutí | 18 |
| S1.07 Sklad hořlavin | |
| Shrnutí | 19 |
| S1.08 Předsíň | |
| Shrnutí | 20 |
| S1.09 WC | |
| Shrnutí | 21 |
| S1.10 Předsíň | |
| Shrnutí | 22 |
| S1.12 Šatna bílá | |
| Shrnutí | 23 |
| S1.13 Šatna zelená + S1.14 Sprcha | |
| Shrnutí | 24 |
| S1.15 Technická místnost SLP | |
| Shrnutí | 25 |
| S1.17 Pitevna | |
| Shrnutí | 26 |
| S1.18 Manipulace + chladicí box | |
| Shrnutí | 27 |
| S1.19 Úklid | |
| Shrnutí | 28 |
| S1.20 Chodba | |
| Shrnutí | 29 |
| S1.27 Pracovna | |
| Shrnutí | 30 |
| S1.28 Šatna DMZ | |
| Shrnutí | 31 |
| S1.29 Rozvodna NN | |
| Shrnutí | 32 |
| S1.30 Sklad | |
| Shrnutí | 33 |



BEGHELLI - ELPLAST, a.s.

Poříčí 3A
60316 Brno, Czech Republic

Zpracovatel Marcela Žiškova
Telefon 00420 720 621 002
Fax
e-mail ziskoal@beghelli.cz

Obsah

| | |
|--|----|
| S-S1 Schodiště, chodba | |
| Shrnutí | 34 |
| S-2.01 Chodba, čekárna | |
| Shrnutí | 35 |
| S-2.02 Chodba | |
| Shrnutí | 36 |
| S-2.03 Šatna civil muži | |
| Shrnutí | 37 |
| S-2.04 Filtr muži + S-2.05 sprcha | |
| Shrnutí | 38 |
| S-2.06 Šatna prac.-muži | |
| Shrnutí | 39 |
| S-2.07 Šatna civil-ženy | |
| Shrnutí | 40 |
| S-2.08 Filtr ženy+S-2.09, S-2.10 sprchy | |
| Shrnutí | 41 |
| S-2.11 Šatna prac.- ženy | |
| Shrnutí | 42 |
| S-2.12 Laboratoř | |
| Shrnutí | 43 |
| S-2.13 Denní místnost zaměstnanců | |
| Shrnutí | 44 |
| S-2.14 Pracovna | |
| Shrnutí | 45 |
| S-2.15 Pracovna | |
| Shrnutí | 46 |
| S-2.19 Pracovna primáře | |
| Shrnutí | 47 |
| S-2.22 Kancelář | |
| Shrnutí | 48 |
| S-2.23, S2-24 Pracovna | |
| Shrnutí | 49 |
| S-2.25 Sklad, archiv | |
| Shrnutí | 50 |
| S-2.26 Technická místnost | |
| Shrnutí | 51 |
| NO S-S1 Schodiště | |
| Světelné scény | |
| Světelná scéna 1 | |
| Shrnutí | 52 |
| Plochy místnosti | |
| Úniková cesta 1 | |
| Isolinie (E) | 53 |
| NO S-Z1 Zádveří - výška! | |
| Světelné scény | |
| Světelná scéna 1 | |
| Shrnutí | 54 |
| NO S-Z2 Zádveří | |
| Světelné scény | |
| Světelná scéna 1 | |
| Shrnutí | 55 |
| NO S1.15 Technická místnost SLP | |
| Světelné scény | |
| Světelná scéna 1 | |



BEGHELLI - ELPLAST, a.s.

Poříčí 3A
60316 Brno, Czech Republic

Zpracovatel Marcela Žiškova
Telefon 00420 720 621 002
Fax
e-mail ziskoal@beghelli.cz

Obsah

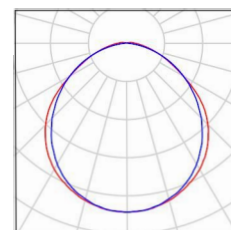
| | |
|-------------------------------------|----|
| Shrnutí | 56 |
| NO S1.20 Chodba | |
| Světelné scény | |
| Světelná scéna 1 | |
| Shrnutí | 57 |
| Plochy místnosti | |
| Úniková cesta 1 | |
| Isolinie (E) | 58 |
| NO S1.29 Rozvodna NN | |
| Světelné scény | |
| Světelná scéna 1 | |
| Shrnutí | 59 |
| NO S-S1 Schodiště, chodba | |
| Světelné scény | |
| Světelná scéna 1 | |
| Shrnutí | 60 |
| Plochy místnosti | |
| Úniková cesta 1 | |
| Isolinie (E) | 61 |
| NO S-2.01 Chodba, čekárna | |
| Světelné scény | |
| Světelná scéna 1 | |
| Shrnutí | 62 |
| Plochy místnosti | |
| Úniková cesta 1 | |
| Isolinie (E) | 63 |
| NO S-2.26 Technická místnost | |
| Světelné scény | |
| Světelná scéna 1 | |
| Shrnutí | 64 |
| Plochy místnosti | |
| Protipaniková plocha 1 | |
| Isolinie (E, kolmo) | 65 |
| NO S-2.02 Chodba | |
| Světelné scény | |
| Světelná scéna 1 | |
| Shrnutí | 66 |
| Plochy místnosti | |
| Úniková cesta 1 | |
| Isolinie (E) | 67 |

BEGHELLI - ELPLAST, a.s.

Pořící 3A
60316 Brno, Czech RepublicZpracovatel Marcela Žiškova
Telefon 00420 720 621 002
Fax
e-mail ziskoal@beghelli.cz**Nemocnice Písek, rekonstrukce patologie / Kusovník svítidel**

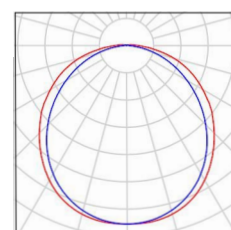
2 ks Beghelli 118SD BS100 LED 1X18 SD 4000K
C. výrobku: 118SD
Světelný tok (Svítidlo): 1560 lm
Světelný tok (Zdroje:): 1560 lm
Výkon svítidla: 11.0 W
Klasifikace svítidel dle CIE: 98
Kód CIE Flux Code: 48 80 95 98 100
Osazení: 1 x 118SDo LED (Opravný faktor 1.000).

Obrázek svítidla najdete
v našem katalogu
svítidel.



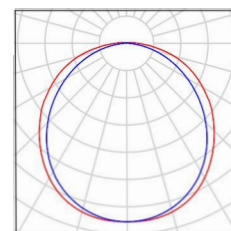
1 ks Beghelli 40003 BS100 LED REGOLABILE S670 4K
C. výrobku: 40003
Světelný tok (Svítidlo): 4500 lm
Světelný tok (Zdroje:): 4500 lm
Výkon svítidla: 32.0 W
Klasifikace svítidel dle CIE: 98
Kód CIE Flux Code: 45 75 93 98 100
Osazení: 1 x 40003o_32W LED (Opravný faktor 1.000).

Obrázek svítidla najdete
v našem katalogu
svítidel.



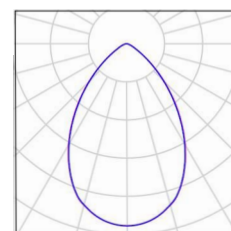
3 ks Beghelli 40005 BS100 LED REGOLABILE L1580 4K
C. výrobku: 40005
Světelný tok (Svítidlo): 7000 lm
Světelný tok (Zdroje:): 7000 lm
Výkon svítidla: 50.0 W
Klasifikace svítidel dle CIE: 98
Kód CIE Flux Code: 45 75 93 98 100
Osazení: 1 x 40005o_50W LED (Opravný faktor 1.000).

Obrázek svítidla najdete
v našem katalogu
svítidel.



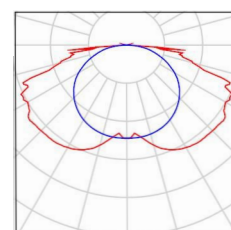
3 ks Beghelli 40306 DWL IP54 25W 75° C90 SAT ED 4K
C. výrobku: 40306
Světelný tok (Svítidlo): 2750 lm
Světelný tok (Zdroje:): 2750 lm
Výkon svítidla: 25.0 W
Klasifikace svítidel dle CIE: 100
Kód CIE Flux Code: 75 96 99 100 100
Osazení: 1 x 40306o led (Opravný faktor 1.000).

Obrázek svítidla najdete
v našem katalogu
svítidel.



3 ks Beghelli SpA - Emergency Lighting 19291 F65LED 11W IP65 AT OPT SE8LTO
C. výrobku: 19291
Světelný tok (Svítidlo): 0 lm
Světelný tok (Zdroje:): 0 lm
Výkon svítidla: 0.0 W
Nouzové osvětlení: 315 lm, 4.5 W
Klasifikace svítidel dle CIE: 100
Kód CIE Flux Code: 34 66 91 100 100
Osazení: 1 x 19291e1h LED (Opravný faktor 1.000).

Obrázek svítidla najdete
v našem katalogu
svítidel.

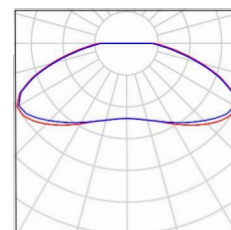


BEGHELLI - ELPLAST, a.s.

Pořící 3A
60316 Brno, Czech RepublicZpracovatel Marcela Žiškova
Telefon 00420 720 621 002
Fax
e-mail ziskoal@beghelli.cz**Nemocnice Písek, rekonstrukce patologie / Kusovník svítidel**

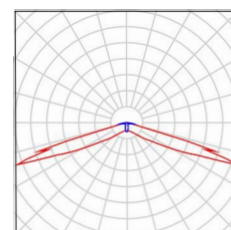
3 ks Beghelli SpA - Emergency Lighting 19328
L.LARG DWCL AT OPT 24W SA LTO
C. výrobku: 19328
Světelný tok (Svítidlo): 0 lm
Světelný tok (Zdroje): 0 lm
Výkon svítidla: 0.0 W
Nouzové osvětlení: 213 lm, 1.0 W
Klasifikace svítidel dle CIE: 100
Kód CIE Flux Code: 23 54 85 100 100
Osazení: 1 x 19328e1h_DIFFUSED LED
(Opravný faktor 1.000).

Obrázek svítidla najdete
v našem katalogu
svítidel.



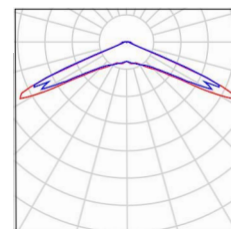
4 ks Beghelli SpA - Emergency Lighting 19338
LLARG DWRC AT OPT 24W SA LTO
C. výrobku: 19338
Světelný tok (Svítidlo): 0 lm
Světelný tok (Zdroje): 0 lm
Výkon svítidla: 0.0 W
Nouzové osvětlení: 218 lm, 1.0 W
Klasifikace svítidel dle CIE: 92
Kód CIE Flux Code: 25 52 93 91 100
Osazení: 1 x 19338e1h_LONG LED (Opravný
faktor 1.000).

Obrázek svítidla najdete
v našem katalogu
svítidel.



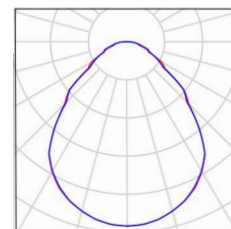
6 ks Beghelli SpA - Emergency Lighting 19338
Pluraluce LED vestavn? Opticom
C. výrobku: 19338
Světelný tok (Svítidlo): 0 lm
Světelný tok (Zdroje): 0 lm
Výkon svítidla: 0.0 W
Nouzové osvětlení: 250 lm, 1.0 W
Klasifikace svítidel dle CIE: 99
Kód CIE Flux Code: 16 48 96 99 100
Osazení: 1 x 19338 (Opravný faktor 1.000).

Obrázek svítidla najdete
v našem katalogu
svítidel.



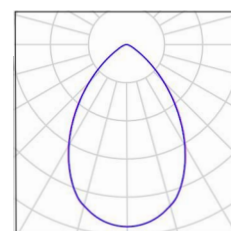
6 ks Beghelli SpA 140923/A1 35-909/414/NW/9
C. výrobku: 140923/A1
Světelný tok (Svítidlo): 4342 lm
Světelný tok (Zdroje): 4350 lm
Výkon svítidla: 41.0 W
Klasifikace svítidel dle CIE: 100
Kód CIE Flux Code: 61 87 97 100 100
Osazení: 1 x 140923/A1 (Opravný faktor 1.000).

Obrázek svítidla najdete
v našem katalogu
svítidel.



1 ks Beghelli SpA 40305 DWL IP54 15W 75° C90
SAT ED 4K
C. výrobku: 40305
Světelný tok (Svítidlo): 1500 lm
Světelný tok (Zdroje): 1500 lm
Výkon svítidla: 15.0 W
Klasifikace svítidel dle CIE: 100
Kód CIE Flux Code: 75 96 99 100 100
Osazení: 1 x 40305o (Opravný faktor 1.000).

Obrázek svítidla najdete
v našem katalogu
svítidel.

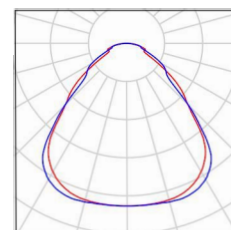


BEGHELLI - ELPLAST, a.s.

Pořící 3A
60316 Brno, Czech RepublicZpracovatel Marcela Žiškova
Telefon 00420 720 621 002
Fax
e-mail ziskoal@beghelli.cz**Nemocnice Písek, rekonstrukce patologie / Kusovník svítidel**

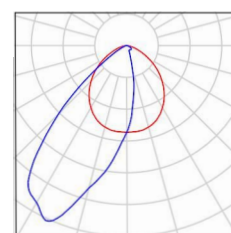
40 ks Beghelli SpA 418PSD LED PANEL 418 M600
UGR19 SD 4K
C. výrobku: 418PSD
Světelný tok (Svítidlo): 4000 lm
Světelný tok (Zdroje:): 4000 lm
Výkon svítidla: 36.0 W
Klasifikace svítidel dle CIE: 100
Kód CIE Flux Code: 61 87 97 100 100
Osazení: 1 x LED (Opravný faktor 1.000).

Obrázek svítidla najdete
v našem katalogu
svítidel.



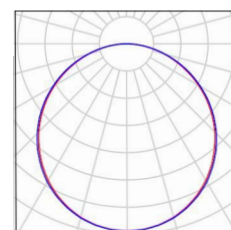
4 ks Beghelli SpA F50LED PRO LED 1X50W 4K
C. výrobku: F50LED
Světelný tok (Svítidlo): 3000 lm
Světelný tok (Zdroje:): 3000 lm
Výkon svítidla: 26.0 W
Klasifikace svítidel dle CIE: 100
Kód CIE Flux Code: 60 91 99 100 99
Osazení: 1 x LED (Opravný faktor 1.000).

Obrázek svítidla najdete
v našem katalogu
svítidel.



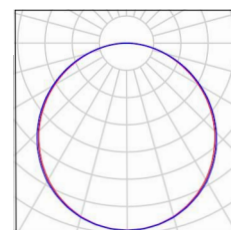
17 ks BeghelliElp 70011 PAN LED 38W 600X600
4000K
C. výrobku: 70011
Světelný tok (Svítidlo): 3596 lm
Světelný tok (Zdroje:): 3600 lm
Výkon svítidla: 38.0 W
Klasifikace svítidel dle CIE: 100
Kód CIE Flux Code: 46 78 95 100 100
Osazení: 1 x 70011o LED (Opravný faktor 1.000).

Obrázek svítidla najdete
v našem katalogu
svítidel.



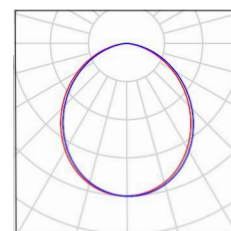
9 ks BeghelliElp 70022 PAN LED 45W 600X600
4000K
C. výrobku: 70022
Světelný tok (Svítidlo): 4195 lm
Světelný tok (Zdroje:): 4200 lm
Výkon svítidla: 45.0 W
Klasifikace svítidel dle CIE: 100
Kód CIE Flux Code: 46 78 95 100 100
Osazení: 1 x 70022o LED (Opravný faktor 1.000).

Obrázek svítidla najdete
v našem katalogu
svítidel.



8 ks Beghelli-Elplast A71-10331CED
C. výrobku:
Světelný tok (Svítidlo): 1350 lm
Světelný tok (Zdroje:): 1350 lm
Výkon svítidla: 15.0 W
Klasifikace svítidel dle CIE: 100
Kód CIE Flux Code: 51 82 97 100 100
Osazení: 1 x FR3036W 4000K (Opravný faktor 1.000).

Obrázek svítidla najdete
v našem katalogu
svítidel.





BEGHELLI - ELPLAST, a.s.

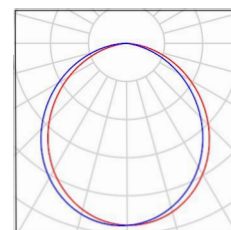
Pořící 3A
60316 Brno, Czech Republic

Zpracovatel Marcela Žiškova
Telefon 00420 720 621 002
Fax
e-mail ziskoal@beghelli.cz

Nemocnice Písek, rekonstrukce patologie / Kusovník svítidel

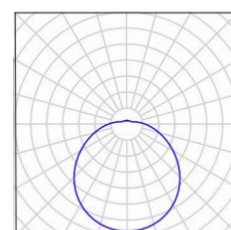
19 ks Beghelli-Elplast A71-10333CED
C. výrobku:
Světelný tok (Svítidlo): 2250 lm
Světelný tok (Zdroje:): 2250 lm
Výkon svítidla: 25.0 W
Klasifikace svítidel dle CIE: 100
Kód CIE Flux Code: 50 81 97 100 100
Osazení: 1 x FR3037W 4000K (Opravný faktor 1.000).

Obrázek svítidla najdete
v našem katalogu
svítidel.



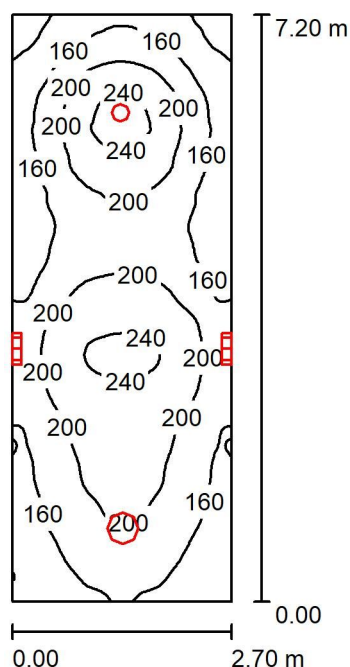
8 ks Beghelli-Elplast A44-10160CM Lunako LED
C. výrobku: A44-10160CM
Světelný tok (Svítidlo): 2279 lm
Světelný tok (Zdroje:): 2280 lm
Výkon svítidla: 24.0 W
Klasifikace svítidel dle CIE: 89
Kód CIE Flux Code: 41 70 89 89 100
Osazení: 1 x A44-10160CM (Opravný faktor 1.000).

Obrázek svítidla najdete
v našem katalogu
svítidel.





BEGHELLI - ELPLAST, a.s.

Poříčí 3A
60316 Brno, Czech RepublicZpracovatel Marcela Žiškova
Telefon 00420 720 621 002
Fax
e-mail ziskoal@beghelli.cz**S-S1 Schodiště / Shrnutí**

Výška místnosti: 3.000 m, Činitel údržby: 0.70

Hodnoty v Lux, Měřítko 1:93

| Plocha | ρ [%] | E_m [lx] | E_{min} [lx] | E_{max} [lx] | E_{min} / E_m |
|--------------------|------------|------------|----------------|----------------|-----------------|
| Uživatelská úroveň | / | 183 | 105 | 256 | 0.575 |
| Podlaha | 20 | 139 | 96 | 168 | 0.689 |
| Strop | 70 | 113 | 33 | 847 | 0.296 |
| Stěny (4) | 50 | 118 | 41 | 922 | / |

Uživatelská úroveň:

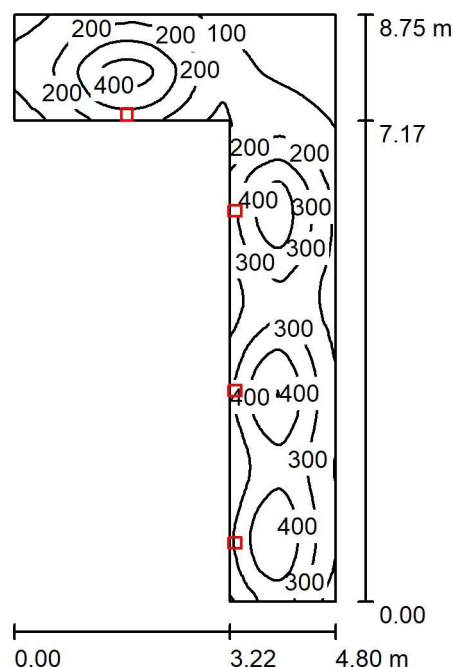
Výška: 0.850 m
 Rastr: 128 x 64 Body
 Okrajová zóna: 0.000 m

Kusovník svítidel

| Č. | ks | Označení (Opravný faktor) | Φ (Svítilno) [lm] | Φ (Zdroje:) [lm] | P [W] |
|---------|----|---|------------------------|-----------------------|-------|
| 1 | 1 | Beghelli-Elplast A71-10333CED (1.000) | 2250 | 2250 | 25.0 |
| 2 | 3 | Beghelli-Elplast A44-10160CM Lunako LED (1.000) | 2279 | 2280 | 24.0 |
| Celkem: | | | 9088 | 9090 | 97.0 |

Specifický příkon: $4.99 \text{ W/m}^2 = 2.72 \text{ W/m}^2/100 \text{ lx}$ (Základní plocha: 19.44 m^2)

BEGHELLI - ELPLAST, a.s.

Poříčí 3A
60316 Brno, Czech RepublicZpracovatel Marcela Žiškova
Telefon 00420 720 621 002
Fax
e-mail ziskoal@beghelli.cz**S-S2 Schodiště / Shrnutí**

Výška místnosti: 3.000 m, Montážní výška: 2.500 m, Činitel údržby: 0.50

Hodnoty v Lux, Měřítko 1:113

| Plocha | ρ [%] | E_m [lx] | E_{min} [lx] | E_{max} [lx] | E_{min} / E_m |
|--------------------|------------|------------|----------------|----------------|-----------------|
| Uživatelská úroveň | / | 255 | 44 | 503 | 0.172 |
| Podlaha | 20 | 191 | 76 | 302 | 0.397 |
| Strop | 70 | 30 | 17 | 44 | 0.578 |
| Stěny (6) | 50 | 71 | 15 | 2864 | / |

Uživatelská úroveň:

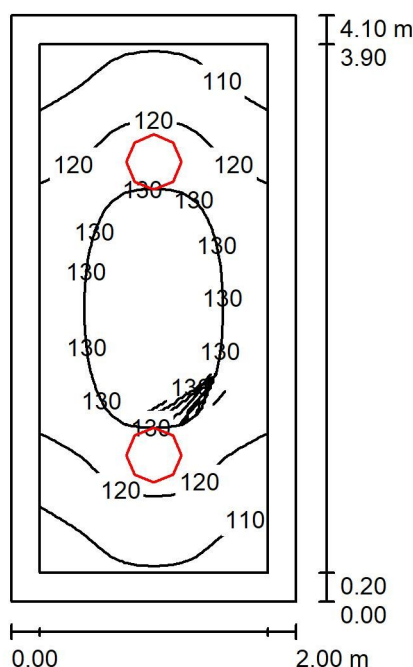
Výška: 0.850 m
 Rastr: 128 x 128 Body
 Okrajová zóna: 0.000 m

Kusovník svítidel

| Č. | ks | Označení (Opravný faktor) | Φ (Svítidlo) [lm] | Φ (Zdroje:) [lm] | P [W] |
|---------|----|--|------------------------|-----------------------|-------|
| 1 | 4 | Beghelli SpA F50LED PRO LED 1X50W 4K (1.000) | 3000 | 3000 | 26.0 |
| Celkem: | | | 11999 | 12000 | 104.0 |

Specifický příkon: $5.50 \text{ W/m}^2 = 2.16 \text{ W/m}^2/100 \text{ lx}$ (Základní plocha: 18.91 m^2)

BEGHELLI - ELPLAST, a.s.

Poříčí 3A
60316 Brno, Czech RepublicZpracovatel Marcela Žiškova
Telefon 00420 720 621 002
Fax
e-mail ziskoal@beghelli.cz**S-Z1 Zádveří - výška! / Shrnutí**

Výška místnosti: 3.000 m, Montážní výška: 3.000 m, Činitel údržby: 0.70

Hodnoty v Lux, Měřítko 1:53

| Plocha | ρ [%] | E_m [lx] | E_{min} [lx] | E_{max} [lx] | E_{min} / E_m |
|--------------------|------------|------------|----------------|----------------|-----------------|
| Uživatelská úroveň | / | 122 | 102 | 135 | 0.833 |
| Podlaha | 20 | 117 | 91 | 135 | 0.779 |
| Strop | 70 | 98 | 53 | 879 | 0.541 |
| Stěny (4) | 50 | 119 | 51 | 216 | / |

Uživatelská úroveň:

Výška: 0.000 m
 Rastr: 16 x 32 Body
 Okrajová zóna: 0.200 m

Kusovník svítidel

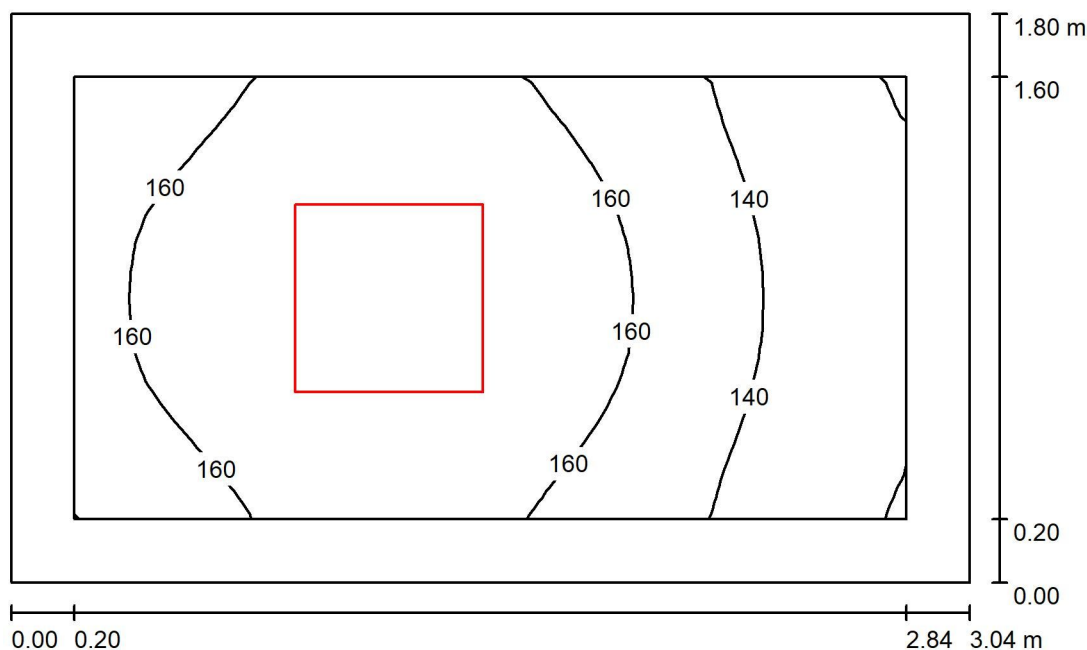
| Č. | ks | Označení (Opravný faktor) | Φ (Svítilno) [lm] | Φ (Zdroje:) [lm] | P [W] |
|---------|----|---|------------------------|-----------------------|-------|
| 1 | 2 | Beghelli-Elplast A44-10160CM Lunako LED (1.000) | 2279 | 2280 | 24.0 |
| Celkem: | | | 4559 | 4560 | 48.0 |

Specifický příkon: $5.85 \text{ W/m}^2 = 4.79 \text{ W/m}^2/100 \text{ lx}$ (Základní plocha: 8.20 m^2)

BEGHELLI - ELPLAST, a.s.

Poříčí 3A
60316 Brno, Czech RepublicZpracovatel Marcela Žiškova
Telefon 00420 720 621 002
Fax
e-mail ziskoal@beghelli.cz

S-Z2 Zádveří / Shrnutí



Výška místnosti: 3.000 m, Montážní výška: 3.000 m, Činitel údržby: 0.70

Hodnoty v Lux, Měřítko 1:24

| Plocha | ρ [%] | E_m [lx] | E_{min} [lx] | E_{max} [lx] | E_{min} / E_m |
|--------------------|------------|------------|----------------|----------------|-----------------|
| Uživatelská úroveň | / | 156 | 119 | 178 | 0.760 |
| Podlaha | 20 | 149 | 104 | 178 | 0.699 |
| Strop | 70 | 77 | 44 | 99 | 0.574 |
| Stěny (4) | 50 | 148 | 53 | 441 | / |

Uživatelská úroveň:

Výška: 0.000 m
Rastr: 32 x 16 Body
Okrajová zóna: 0.200 m

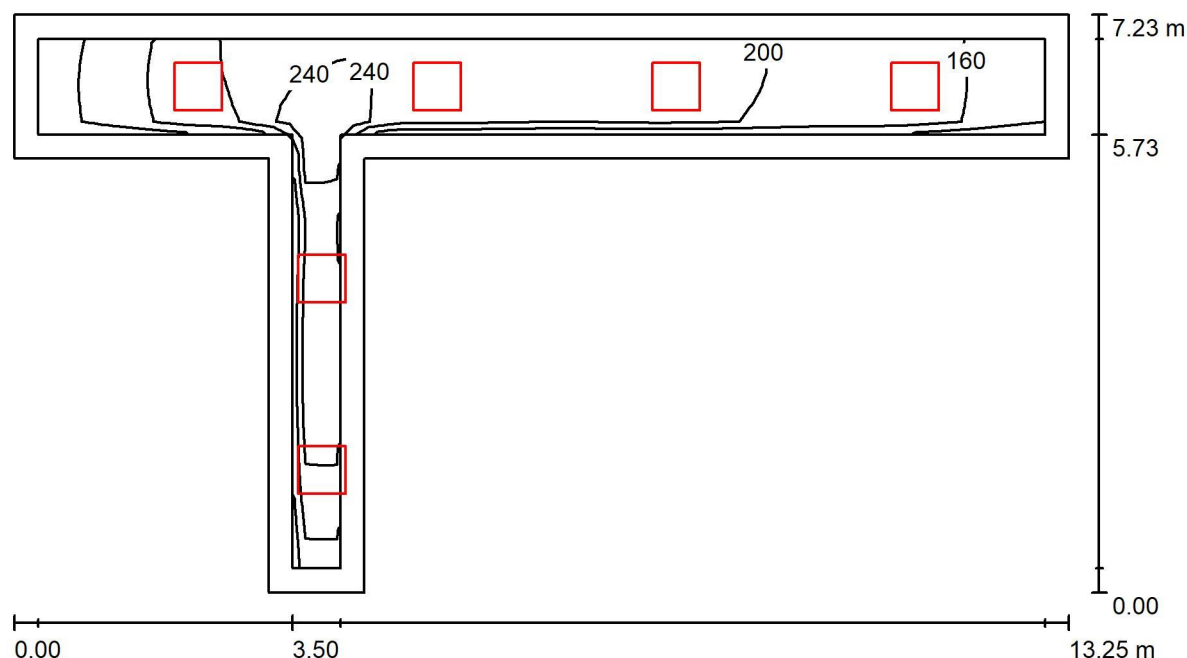
Kusovník svítidel

| Č. | ks | Označení (Opravný faktor) | Φ (Svítidlo) [lm] | Φ (Zdroje:) [lm] | P [W] |
|---------|----|---|------------------------|-----------------------|-------|
| 1 | 1 | BeghelliElp 70022 PAN LED 45W 600X600 4000K (1.000) | 4195 | 4200 | 45.0 |
| Celkem: | | | 4195 | 4200 | 45.0 |

Specifický příkon: $8.22 \text{ W/m}^2 = 5.26 \text{ W/m}^2/100 \text{ lx}$ (Základní plocha: 5.47 m^2)



BEGHELLI - ELPLAST, a.s.

Poříčí 3A
60316 Brno, Czech RepublicZpracovatel Marcela Žiškova
Telefon 00420 720 621 002
Fax
e-mail ziskoal@beghelli.cz**S1.01 Chodba / Shrnutí**

Výška místnosti: 3.000 m, Montážní výška: 3.000 m, Činitel údržby: 0.70

Hodnoty v Lux, Měřítko 1:95

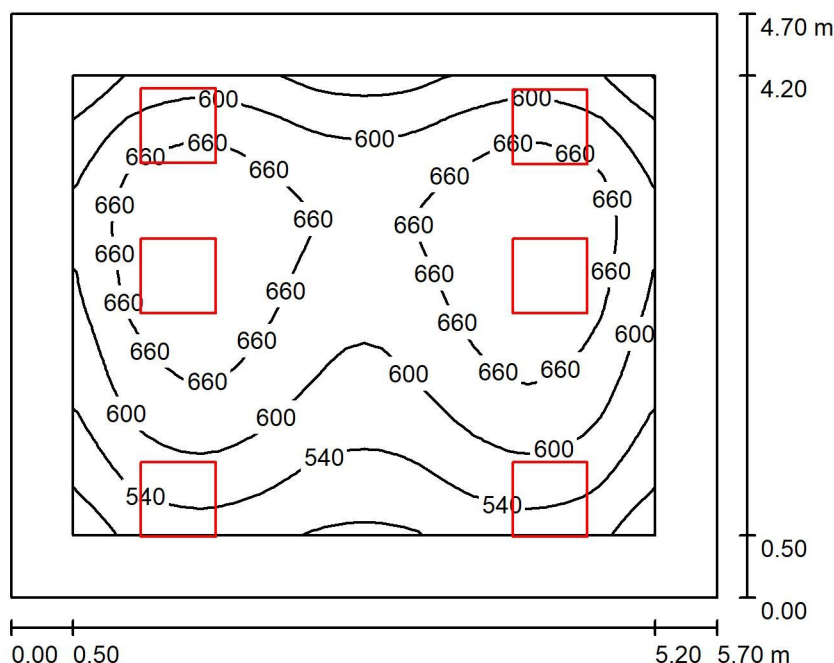
| Plocha | ρ [%] | E_m [lx] | E_{min} [lx] | E_{max} [lx] | E_{min} / E_m |
|--------------------|------------|------------|----------------|----------------|-----------------|
| Uživatelská úroveň | / | 194 | 103 | 262 | 0.529 |
| Podlaha | 20 | 186 | 93 | 265 | 0.497 |
| Strop | 70 | 80 | 37 | 255 | 0.455 |
| Stěny (8) | 50 | 163 | 48 | 1030 | / |

Uživatelská úroveň:Výška: 0.000 m
Rastr: 64 x 32 Body
Okrajová zóna: 0.300 m**Kusovník svítidel**

| Č. | ks | Označení (Opravný faktor) | Φ (Svítidlo) [lm] | Φ (Zdroje:) [lm] | P [W] |
|---------|----|--|------------------------|-----------------------|-------|
| 1 | 6 | BeghelliElp 70011 PAN LED 38W 600X600 4000K (1.000) | 3596 | 3600 | 38.0 |
| Celkem: | | | 21576 | 21600 | 228.0 |

Specifický příkon: $7.51 \text{ W/m}^2 = 3.86 \text{ W/m}^2/100 \text{ lx}$ (Základní plocha: 30.37 m^2)

BEGHELLI - ELPLAST, a.s.

Poříčí 3A
60316 Brno, Czech RepublicZpracovatel Marcela Žiškova
Telefon 00420 720 621 002
Fax
e-mail ziskoal@beghelli.cz**S1.02 Laboratoř - příjem vzorků / Shrnutí**

Výška místnosti: 3.000 m, Montážní výška: 3.000 m, Činitel údržby: 0.80

Hodnoty v Lux, Měřítko 1:61

| Plocha | ρ [%] | E_m [lx] | E_{min} [lx] | E_{max} [lx] | E_{min} / E_m |
|--------------------|------------|------------|----------------|----------------|-----------------|
| Uživatelská úroveň | / | 615 | 444 | 726 | 0.721 |
| Podlaha | 20 | 467 | 287 | 603 | 0.615 |
| Strop | 70 | 115 | 81 | 139 | 0.702 |
| Stěny (4) | 50 | 262 | 109 | 546 | / |

Uživatelská úroveň:

Výška: 0.850 m
 Rastr: 32 x 32 Body
 Okrajová zóna: 0.500 m

Kusovník svítidel

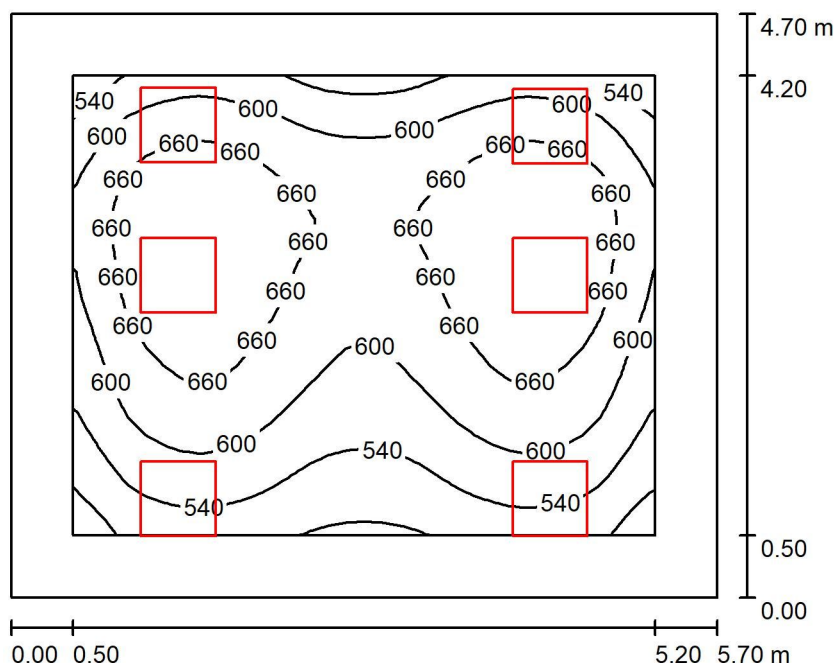
| Č. | ks | Označení (Opravný faktor) | Φ (Svítidlo) [lm] | Φ (Zdroje:) [lm] | P [W] |
|---------|----|--|------------------------|-----------------------|-------|
| 1 | 6 | Beghelli SpA 418PSD LED PANEL 418 M600 UGR19 SD 4K (1.000) | 4000 | 4000 | 36.0 |
| Celkem: | | | 23998 | 24000 | 216.0 |

Specifický příkon: $8.06 \text{ W/m}^2 = 1.31 \text{ W/m}^2/100 \text{ lx}$ (Základní plocha: 26.79 m^2)

BEGHELLI - ELPLAST, a.s.

Poříčí 3A
60316 Brno, Czech RepublicZpracovatel Marcela Žiškova
Telefon 00420 720 621 002
Fax
e-mail ziskoal@beghelli.cz

S1.03 Laboratoř / Shrnutí



Výška místnosti: 3.000 m, Montážní výška: 3.000 m, Činitel údržby: 0.80

Hodnoty v Lux, Měřítko 1:61

| Plocha | ρ [%] | E_m [lx] | E_{min} [lx] | E_{max} [lx] | E_{min} / E_m |
|--------------------|------------|------------|----------------|----------------|-----------------|
| Uživatelská úroveň | / | 616 | 443 | 726 | 0.720 |
| Podlaha | 20 | 467 | 285 | 604 | 0.609 |
| Strop | 70 | 116 | 82 | 137 | 0.707 |
| Stěny (4) | 50 | 263 | 109 | 543 | / |

Uživatelská úroveň:

Výška: 0.850 m
Rastr: 32 x 32 Body
Okrajová zóna: 0.500 m

Kusovník svítidel

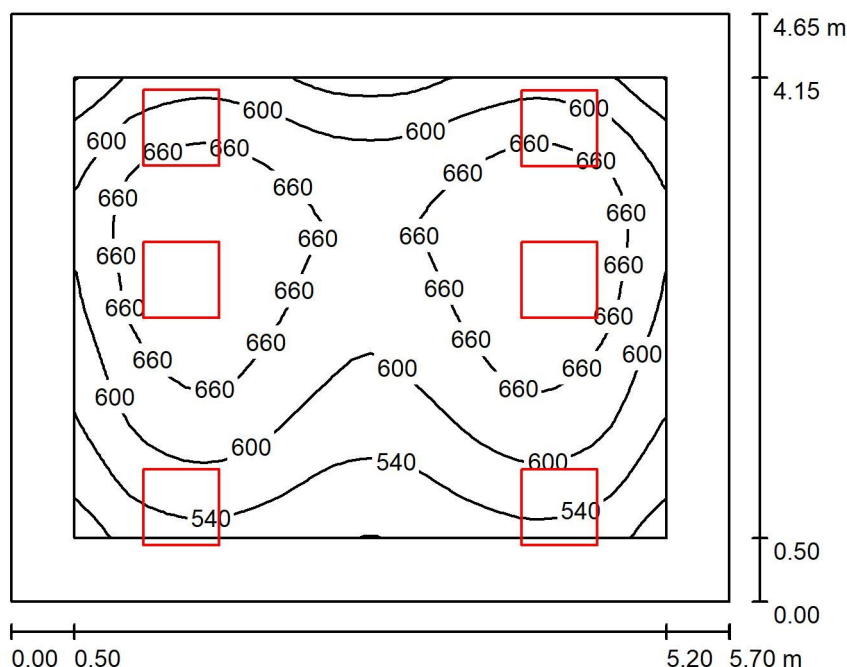
| Č. | ks | Označení (Opravný faktor) | Φ (Svítidlo) [lm] | Φ (Zdroje:) [lm] | P [W] |
|---------|----|--|------------------------|-----------------------|-------|
| 1 | 6 | Beghelli SpA 418PSD LED PANEL 418 M600 UGR19 SD 4K (1.000) | 4000 | 4000 | 36.0 |
| Celkem: | | | 23998 | 24000 | 216.0 |

Specifický příkon: $8.06 \text{ W/m}^2 = 1.31 \text{ W/m}^2/100 \text{ lx}$ (Základní plocha: 26.79 m^2)

BEGHELLI - ELPLAST, a.s.

Poříčí 3A
60316 Brno, Czech RepublicZpracovatel Marcela Žiškova
Telefon 00420 720 621 002
Fax
e-mail ziskoal@beghelli.cz

S1.04 Laboratoř / Shrnutí



Výška místnosti: 3.000 m, Montážní výška: 3.000 m, Činitel údržby: 0.80

Hodnoty v Lux, Měřítko 1:60

| Plocha | ρ [%] | E_m [lx] | E_{min} [lx] | E_{max} [lx] | E_{min} / E_m |
|--------------------|------------|------------|----------------|----------------|-----------------|
| Uživatelská úroveň | / | 619 | 451 | 728 | 0.729 |
| Podlaha | 20 | 469 | 292 | 604 | 0.622 |
| Strop | 70 | 117 | 84 | 145 | 0.719 |
| Stěny (4) | 50 | 265 | 107 | 586 | / |

Uživatelská úroveň:

Výška: 0.850 m
 Rastr: 32 x 32 Body
 Okrajová zóna: 0.500 m

Kusovník svítidel

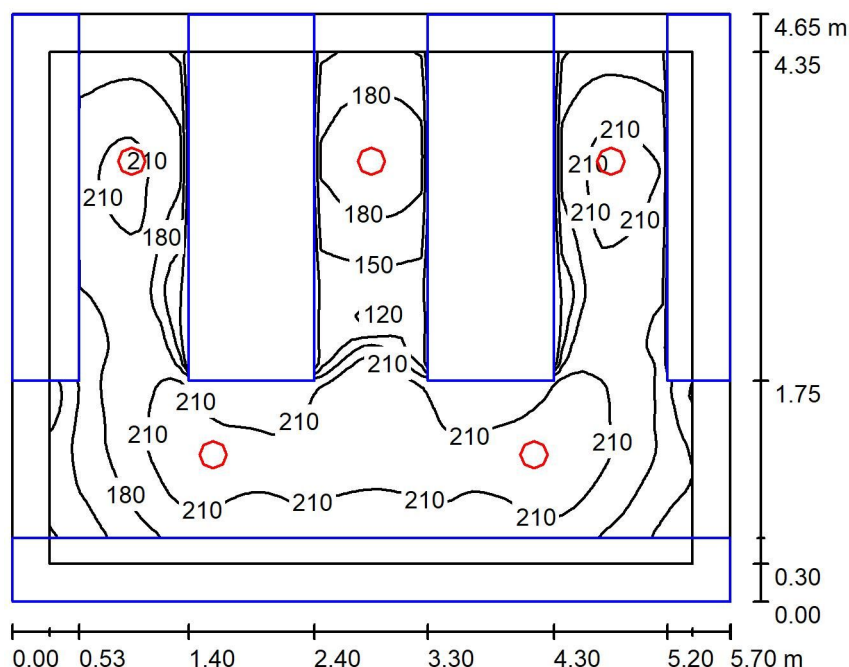
| Č. | ks | Označení (Opravný faktor) | Φ (Svítidlo) [lm] | Φ (Zdroje:) [lm] | P [W] |
|---------|----|--|------------------------|-----------------------|-------|
| 1 | 6 | Beghelli SpA 418PSD LED PANEL 418 M600 UGR19 SD 4K (1.000) | 4000 | 4000 | 36.0 |
| Celkem: | | | 23998 | 24000 | 216.0 |

Specifický příkon: $8.15 \text{ W/m}^2 = 1.32 \text{ W/m}^2/100 \text{ lx}$ (Základní plocha: 26.50 m^2)

BEGHELLI - ELPLAST, a.s.

Poříčí 3A
60316 Brno, Czech RepublicZpracovatel Marcela Žiškova
Telefon 00420 720 621 002
Fax
e-mail ziskoal@beghelli.cz

S1.05 Sklad bloků / Shrnutí



Výška místnosti: 3.000 m, Montážní výška: 3.000 m, Činitel údržby: 0.80

Hodnoty v Lux, Měřítko 1:60

| Plocha | ρ [%] | E_m [lx] | E_{min} [lx] | E_{max} [lx] | E_{min} / E_m |
|--------------------|------------|------------|----------------|----------------|-----------------|
| Uživatelská úroveň | / | 189 | 98 | 238 | 0.518 |
| Podlaha | 20 | 68 | 2.17 | 171 | 0.032 |
| Strop | 70 | 54 | 29 | 79 | 0.531 |
| Stěny (4) | 50 | 54 | 1.20 | 299 | / |

Uživatelská úroveň:

Výška: 0.850 m
 Rastr: 64 x 64 Body
 Okrajová zóna: 0.300 m

Kusovník svítidel

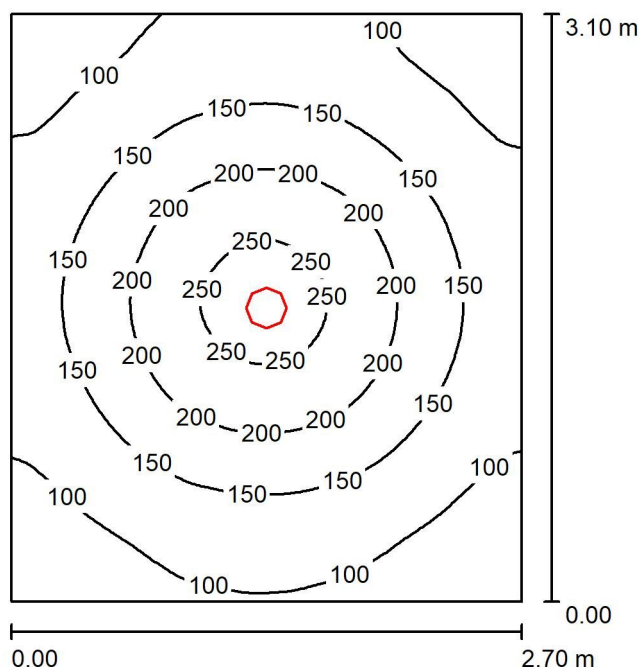
| Č. | ks | Označení (Opravný faktor) | Φ (Svítilo) [lm] | Φ (Zdroje:) [lm] | P [W] |
|---------|----|---------------------------------------|-----------------------|-----------------------|-------|
| 1 | 5 | Beghelli-Elplast A71-10333CED (1.000) | 2250 | 2250 | 25.0 |
| Celkem: | | | 11249 | 11250 | 125.0 |

Specifický příkon: $4.72 \text{ W/m}^2 = 2.49 \text{ W/m}^2/100 \text{ lx}$ (Základní plocha: 26.50 m^2)

BEGHELLI - ELPLAST, a.s.

Poříčí 3A
60316 Brno, Czech RepublicZpracovatel Marcela Žiškova
Telefon 00420 720 621 002
Fax
e-mail ziskoal@beghelli.cz

S1.06 Sklad / Shrnutí



Výška místnosti: 2.600 m, Montážní výška: 2.600 m, Činitel údržby: 0.80

Hodnoty v Lux, Měřítko 1:40

| Plocha | ρ [%] | E_m [lx] | E_{min} [lx] | E_{max} [lx] | E_{min} / E_m |
|--------------------|------------|------------|----------------|----------------|-----------------|
| Uživatelská úroveň | / | 148 | 66 | 269 | 0.448 |
| Podlaha | 20 | 104 | 66 | 138 | 0.638 |
| Strop | 70 | 29 | 19 | 34 | 0.669 |
| Stěny (4) | 50 | 68 | 20 | 129 | / |

Uživatelská úroveň:

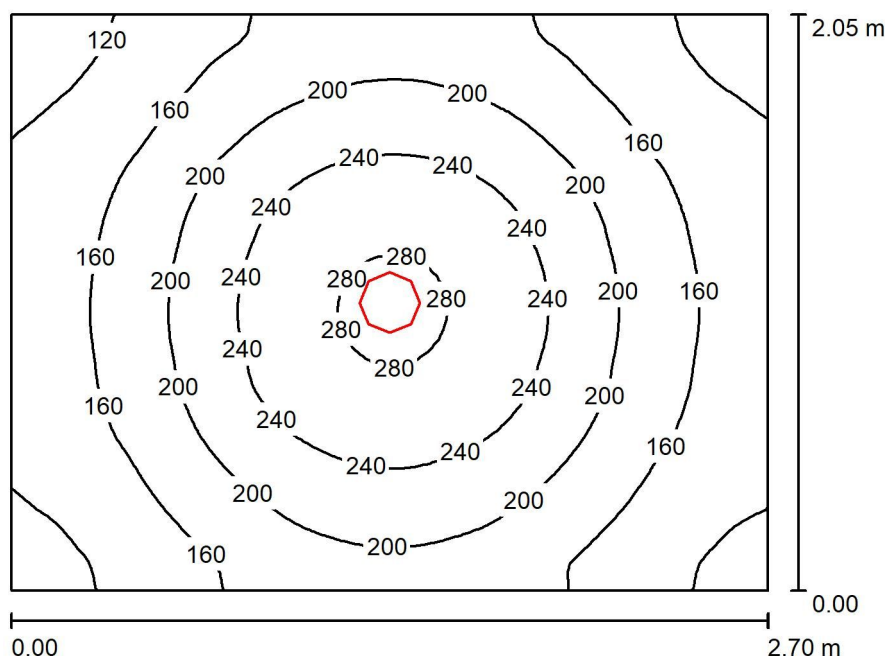
Výška: 0.850 m
 Rastr: 64 x 64 Body
 Okrajová zóna: 0.000 m

Kusovník svítidel

| Č. | ks | Označení (Opravný faktor) | Φ (Svítilo) [lm] | Φ (Zdroje:) [lm] | P [W] |
|---------|----|---------------------------------------|-----------------------|-----------------------|-------|
| 1 | 1 | Beghelli-Elplast A71-10333CED (1.000) | 2250 | 2250 | 25.0 |
| Celkem: | | | 2250 | 2250 | 25.0 |

Specifický příkon: $2.99 \text{ W/m}^2 = 2.02 \text{ W/m}^2/100 \text{ lx}$ (Základní plocha: 8.37 m^2)

BEGHELLI - ELPLAST, a.s.

Poříčí 3A
60316 Brno, Czech RepublicZpracovatel Marcela Žiškova
Telefon 00420 720 621 002
Fax
e-mail ziskoal@beghelli.cz**S1.07 Sklad hořlavin / Shrnutí**

Výška místnosti: 2.600 m, Montážní výška: 2.600 m, Činitel údržby: 0.80

Hodnoty v Lux, Měřítko 1:27

| Plocha | ρ [%] | E_m [lx] | E_{min} [lx] | E_{max} [lx] | E_{min} / E_m |
|--------------------|------------|------------|----------------|----------------|-----------------|
| Uživatelská úroveň | / | 188 | 100 | 287 | 0.532 |
| Podlaha | 20 | 123 | 88 | 152 | 0.712 |
| Strop | 70 | 42 | 27 | 51 | 0.637 |
| Stěny (4) | 50 | 95 | 30 | 227 | / |

Uživatelská úroveň:

Výška: 0.850 m
 Rastr: 64 x 64 Body
 Okrajová zóna: 0.000 m

Kusovník svítidel

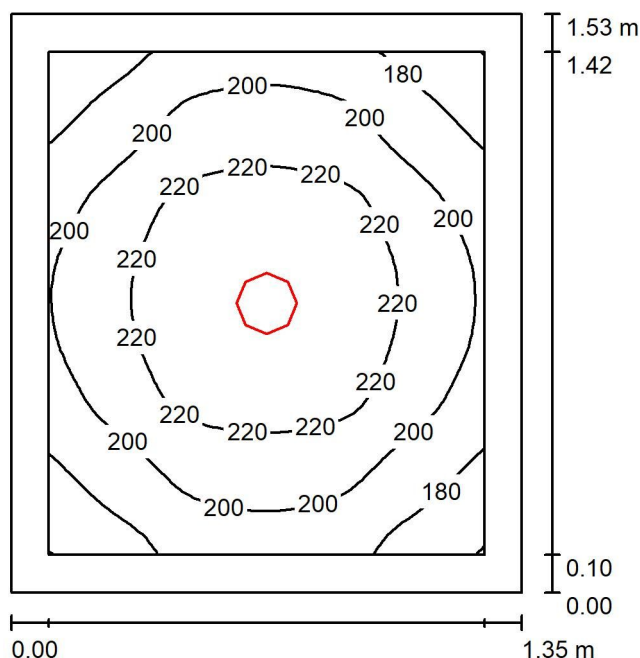
| Č. | ks | Označení (Opravný faktor) | Φ (Svítidlo) [lm] | Φ (Zdroje:) [lm] | P [W] |
|---------|----|---------------------------------------|------------------------|-----------------------|-------|
| 1 | 1 | Beghelli-Elplast A71-10333CED (1.000) | 2250 | 2250 | 25.0 |
| Celkem: | | | 2250 | 2250 | 25.0 |

Specifický příkon: $4.52 \text{ W/m}^2 = 2.40 \text{ W/m}^2/100 \text{ lx}$ (Základní plocha: 5.54 m^2)

BEGHELLI - ELPLAST, a.s.

Poříčí 3A
60316 Brno, Czech RepublicZpracovatel Marcela Žiškova
Telefon 00420 720 621 002
Fax
e-mail ziskoal@beghelli.cz

S1.08 Předsíň / Shrnutí



Výška místnosti: 2.500 m, Montážní výška: 2.500 m, Činitel údržby: 0.80

Hodnoty v Lux, Měřítko 1:20

| Plocha | ρ [%] | E_m [lx] | E_{min} [lx] | E_{max} [lx] | E_{min} / E_m |
|--------------------|------------|------------|----------------|----------------|-----------------|
| Uživatelská úroveň | / | 206 | 160 | 239 | 0.775 |
| Podlaha | 20 | 107 | 90 | 119 | 0.837 |
| Strop | 70 | 63 | 44 | 74 | 0.700 |
| Stěny (4) | 50 | 120 | 48 | 296 | / |

Uživatelská úroveň:

Výška: 0.850 m
 Rastr: 32 x 32 Body
 Okrajová zóna: 0.100 m

Kusovník svítidel

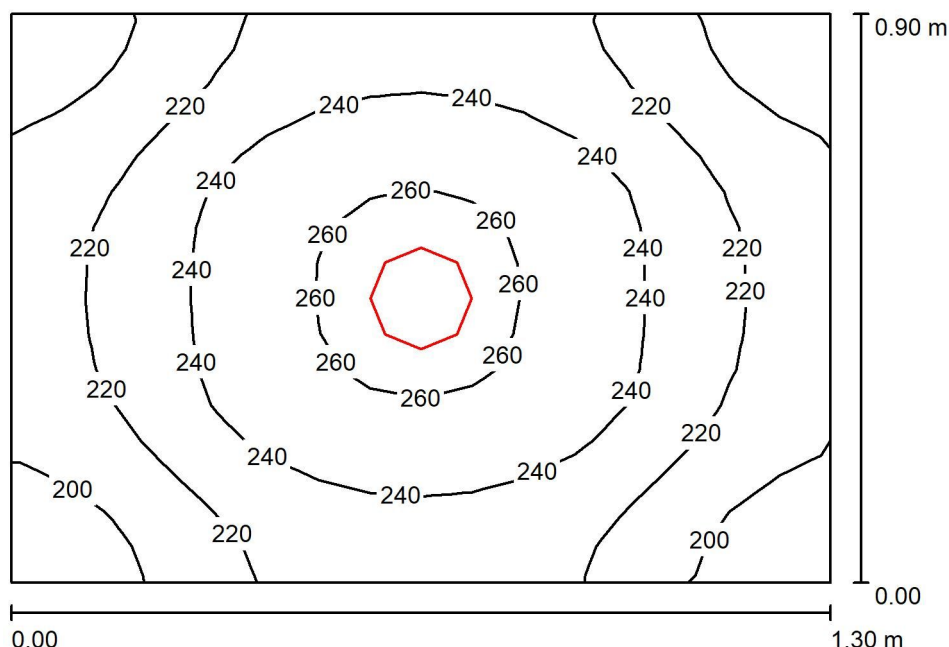
| Č. | ks | Označení (Opravný faktor) | Φ (Svítidlo) [lm] | Φ (Zdroje:) [lm] | P [W] |
|---------|----|---------------------------------------|------------------------|-----------------------|-------|
| 1 | 1 | Beghelli-Elplast A71-10331CED (1.000) | 1350 | 1350 | 15.0 |
| Celkem: | | | 1350 | 1350 | 15.0 |

Specifický příkon: $7.29 \text{ W/m}^2 = 3.53 \text{ W/m}^2/100 \text{ lx}$ (Základní plocha: 2.06 m^2)

BEGHELLI - ELPLAST, a.s.

Poříčí 3A
60316 Brno, Czech RepublicZpracovatel Marcela Žiškova
Telefon 00420 720 621 002
Fax
e-mail ziskoal@beghelli.cz

S1.09 WC / Shrnutí



Výška místnosti: 2.500 m, Montážní výška: 2.500 m, Činitel údržby: 0.80

Hodnoty v Lux, Měřítko 1:12

| Plocha | ρ [%] | E_m [lx] | E_{min} [lx] | E_{max} [lx] | E_{min} / E_m |
|--------------------|------------|------------|----------------|----------------|-----------------|
| Uživatelská úroveň | / | 229 | 185 | 265 | 0.806 |
| Podlaha | 20 | 113 | 103 | 122 | 0.904 |
| Strop | 70 | 108 | 68 | 132 | 0.627 |
| Stěny (4) | 50 | 169 | 44 | 638 | / |

Uživatelská úroveň:

Výška: 0.850 m
 Rastr: 16 x 16 Body
 Okrajová zóna: 0.000 m

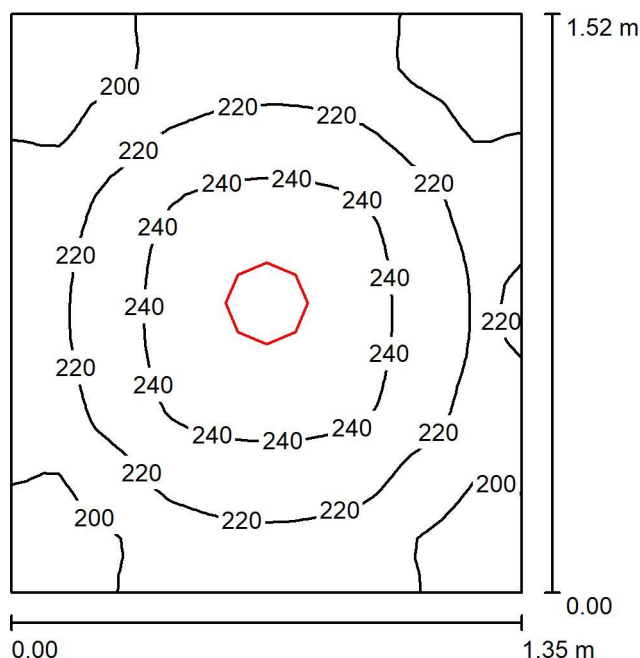
Kusovník svítidel

| Č. | ks | Označení (Opravný faktor) | Φ (Svítidlo) [lm] | Φ (Zdroje:) [lm] | P [W] |
|---------|----|---------------------------------------|------------------------|-----------------------|-------|
| 1 | 1 | Beghelli-Elplast A71-10331CED (1.000) | 1350 | 1350 | 15.0 |
| Celkem: | | | 1350 | 1350 | 15.0 |

Specifický příkon: $12.82 \text{ W/m}^2 = 5.59 \text{ W/m}^2/100 \text{ lx}$ (Základní plocha: 1.17 m^2)



BEGHELLI - ELPLAST, a.s.

Poříčí 3A
60316 Brno, Czech RepublicZpracovatel Marcela Žiškova
Telefon 00420 720 621 002
Fax
e-mail ziskoal@beghelli.cz**S1.10 Předsíň / Shrnutí**

Výška místnosti: 3.000 m, Montážní výška: 3.000 m, Činitel údržby: 0.80

Hodnoty v Lux, Měřítko 1:20

| Plocha | ρ [%] | E_m [lx] | E_{min} [lx] | E_{max} [lx] | E_{min} / E_m |
|--------------------|------------|------------|----------------|----------------|-----------------|
| Uživatelská úroveň | / | 220 | 178 | 252 | 0.809 |
| Podlaha | 20 | 127 | 110 | 137 | 0.871 |
| Strop | 70 | 105 | 68 | 126 | 0.645 |
| Stěny (4) | 50 | 176 | 54 | 508 | / |

Uživatelská úroveň:Výška: 0.850 m
Rastr: 32 x 32 Body
Okrajová zóna: 0.000 m**Kusovník svítidel**

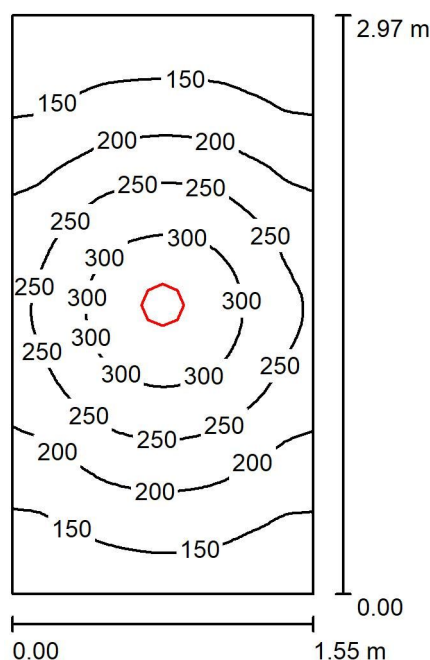
| Č. | ks | Označení (Opravný faktor) | Φ (Svítidlo) [lm] | Φ (Zdroje:) [lm] | P [W] |
|---------|----|---------------------------------------|------------------------|-----------------------|-------|
| 1 | 1 | Beghelli-Elplast A71-10333CED (1.000) | 2250 | 2250 | 25.0 |
| Celkem: | | | 2250 | 2250 | 25.0 |

Specifický příkon: $12.14 \text{ W/m}^2 = 5.52 \text{ W/m}^2/100 \text{ lx}$ (Základní plocha: 2.06 m^2)

BEGHELLI - ELPLAST, a.s.

Poříčí 3A
60316 Brno, Czech RepublicZpracovatel Marcela Žiškova
Telefon 00420 720 621 002
Fax
e-mail ziskoal@beghelli.cz

S1.12 Šatna bílá / Shrnutí



Výška místnosti: 2.500 m, Montážní výška: 2.500 m, Činitel údržby: 0.80

Hodnoty v Lux, Měřítko 1:39

| Plocha | ρ [%] | E_m [lx] | E_{min} [lx] | E_{max} [lx] | E_{min} / E_m |
|--------------------|------------|------------|----------------|----------------|-----------------|
| Uživatelská úroveň | / | 211 | 101 | 334 | 0.481 |
| Podlaha | 20 | 134 | 91 | 167 | 0.677 |
| Strop | 70 | 51 | 29 | 69 | 0.571 |
| Stěny (4) | 50 | 108 | 34 | 357 | / |

Uživatelská úroveň:

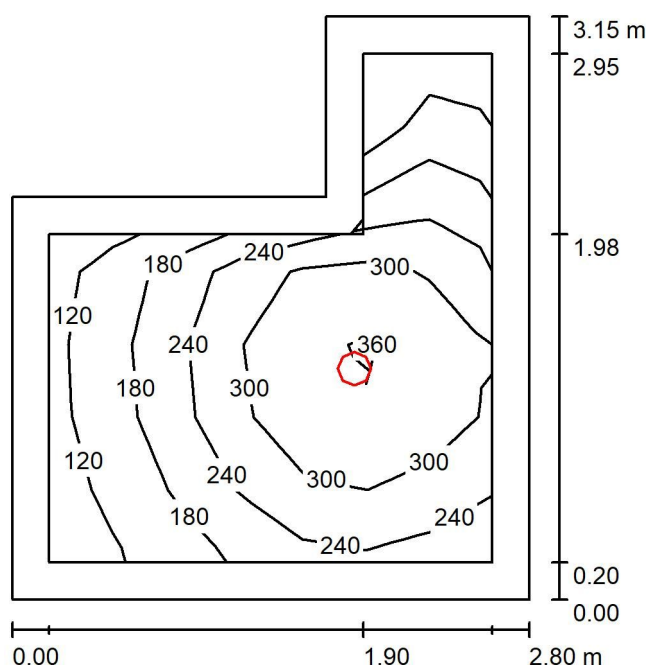
Výška: 0.850 m
 Rastr: 32 x 64 Body
 Okrajová zóna: 0.000 m

Kusovník svítidel

| Č. | ks | Označení (Opravný faktor) | Φ (Svítidlo) [lm] | Φ (Zdroje:) [lm] | P [W] |
|---------|----|---------------------------------------|------------------------|-----------------------|-------|
| 1 | 1 | Beghelli-Elplast A71-10333CED (1.000) | 2250 | 2250 | 25.0 |
| Celkem: | | | 2250 | 2250 | 25.0 |

Specifický příkon: $5.42 \text{ W/m}^2 = 2.57 \text{ W/m}^2/100 \text{ lx}$ (Základní plocha: 4.61 m^2)

BEGHELLI - ELPLAST, a.s.

Poříčí 3A
60316 Brno, Czech RepublicZpracovatel Marcela Žiškova
Telefon 00420 720 621 002
Fax
e-mail ziskoal@beghelli.cz**S1.13 Šatna zelená + S1.14 Sprcha / Shrnutí**

Výška místnosti: 3.000 m, Montážní výška: 3.000 m, Činitel údržby: 0.80

Hodnoty v Lux, Měřítko 1:41

| Plocha | ρ [%] | E_m [lx] | E_{min} [lx] | E_{max} [lx] | E_{min} / E_m |
|--------------------|------------|------------|----------------|----------------|-----------------|
| Uživatelská úroveň | / | 237 | 103 | 379 | 0.434 |
| Podlaha | 20 | 156 | 82 | 216 | 0.523 |
| Strop | 70 | 30 | 17 | 40 | 0.570 |
| Stěny (7) | 50 | 69 | 17 | 219 | / |

Uživatelská úroveň:

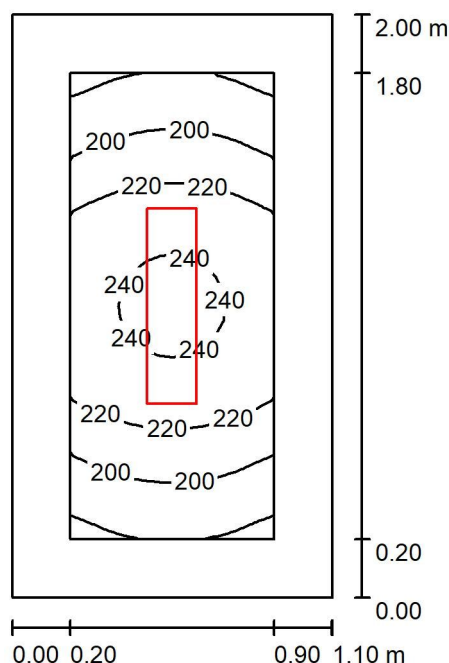
Výška: 0.850 m
 Rastr: 7 x 7 Body
 Okrajová zóna: 0.200 m

Kusovník svítidel

| Č. | ks | Označení (Opravný faktor) | Φ (Svítidlo) [lm] | Φ (Zdroje:) [lm] | P [W] |
|---------|----|---|------------------------|-----------------------|-------|
| 1 | 1 | Beghelli 40306 DWL IP54 25W 75° C90 SAT ED 4K (1.000) | 2750 | 2750 | 25.0 |
| Celkem: | | | 2750 | 2750 | 25.0 |

Specifický příkon: $3.49 \text{ W/m}^2 = 1.47 \text{ W/m}^2/100 \text{ lx}$ (Základní plocha: 7.16 m^2)

BEGHELLI - ELPLAST, a.s.

Poříčí 3A
60316 Brno, Czech RepublicZpracovatel Marcela Žiškova
Telefon 00420 720 621 002
Fax
e-mail ziskoal@beghelli.cz**S1.15 Technická místnost SLP / Shrnutí**

Výška místnosti: 2.500 m, Montážní výška: 2.500 m, Činitel údržby: 0.80

Hodnoty v Lux, Měřítka 1:26

| Plocha | ρ [%] | E_m [lx] | E_{min} [lx] | E_{max} [lx] | E_{min} / E_m |
|--------------------|------------|------------|----------------|----------------|-----------------|
| Uživatelská úroveň | / | 215 | 174 | 244 | 0.811 |
| Podlaha | 20 | 109 | 92 | 121 | 0.849 |
| Strop | 70 | 82 | 46 | 128 | 0.560 |
| Stěny (4) | 50 | 129 | 43 | 423 | / |

Uživatelská úroveň:

Výška: 0.850 m
 Rastr: 16 x 32 Body
 Okrajová zóna: 0.200 m

Kusovník svítidel

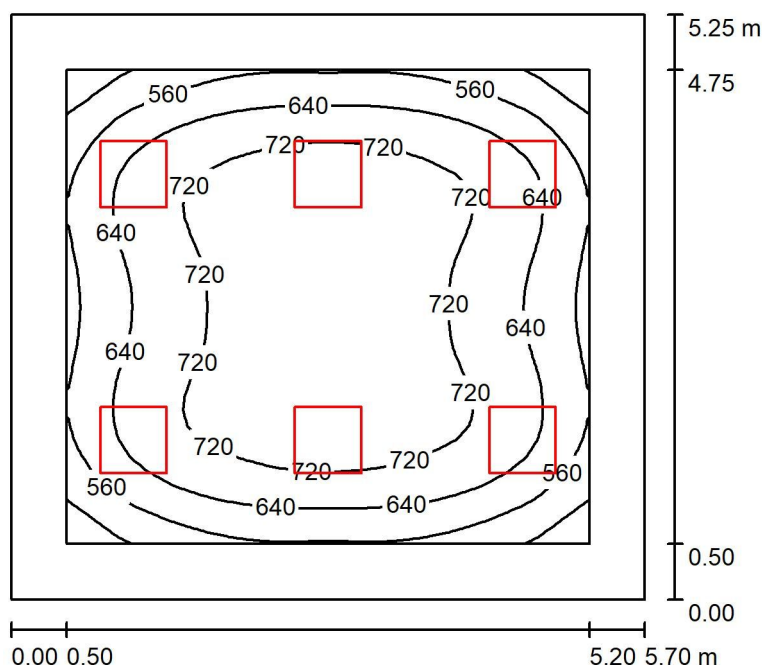
| Č. | ks | Označení (Opravný faktor) | Φ (Svítidlo) [lm] | Φ (Zdroje:) [lm] | P [W] |
|---------|----|--|------------------------|-----------------------|-------|
| 1 | 1 | Beghelli 118SD BS100 LED 1X18 SD 4000K (1.000) | 1560 | 1560 | 11.0 |
| Celkem: | | | 1560 | 1560 | 11.0 |

Specifický příkon: $5.00 \text{ W/m}^2 = 2.32 \text{ W/m}^2/100 \text{ lx}$ (Základní plocha: 2.20 m^2)

BEGHELLI - ELPLAST, a.s.

Poříčí 3A
60316 Brno, Czech RepublicZpracovatel Marcela Žiškova
Telefon 00420 720 621 002
Fax
e-mail ziskoal@beghelli.cz

S1.17 Pitevna / Shrnutí



Výška místnosti: 3.000 m, Montážní výška: 3.000 m, Činitel údržby: 0.80

Hodnoty v Lux, Měřítko 1:68

| Plocha | ρ [%] | E_m [lx] | E_{min} [lx] | E_{max} [lx] | E_{min} / E_m |
|--------------------|------------|------------|----------------|----------------|-----------------|
| Uživatelská úroveň | / | 663 | 417 | 775 | 0.630 |
| Podlaha | 20 | 495 | 280 | 670 | 0.565 |
| Strop | 70 | 110 | 77 | 123 | 0.704 |
| Stěny (4) | 50 | 241 | 88 | 391 | / |

Uživatelská úroveň:

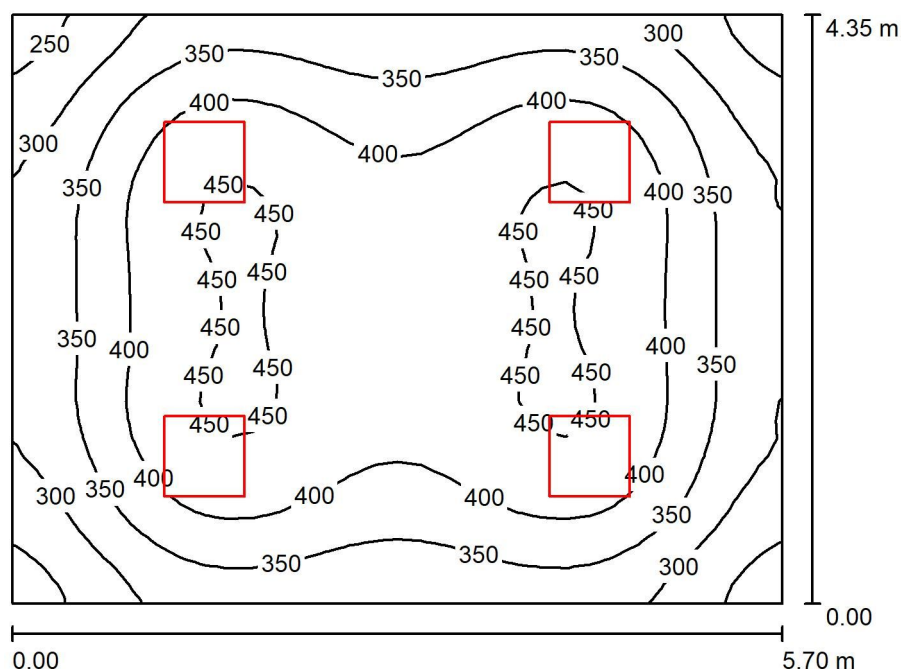
Výška: 0.850 m
 Rastr: 32 x 32 Body
 Okrajová zóna: 0.500 m

Kusovník svítidel

| Č. | ks | Označení (Opravný faktor) | Φ (Svítilo) [lm] | Φ (Zdroje:) [lm] | P [W] |
|---------|----|--|-----------------------|-----------------------|-------|
| 1 | 6 | Beghelli SpA 140923/A1 35-909/414/NW/9 (1.000) | 4342 | 4350 | 41.0 |
| Celkem: | | | 26049 | 26100 | 246.0 |

Specifický příkon: $8.22 \text{ W/m}^2 = 1.24 \text{ W/m}^2/100 \text{ lx}$ (Základní plocha: 29.93 m^2)

BEGHELLI - ELPLAST, a.s.

Poříčí 3A
60316 Brno, Czech RepublicZpracovatel Marcela Žiškova
Telefon 00420 720 621 002
Fax
e-mail ziskoal@beghelli.cz**S1.18 Manipulace + chladicí box / Shrnutí**

Výška místnosti: 3.000 m, Montážní výška: 3.000 m, Činitel údržby: 0.80

Hodnoty v Lux, Měřítko 1:56

| Plocha | ρ [%] | E_m [lx] | E_{min} [lx] | E_{max} [lx] | E_{min} / E_m |
|--------------------|------------|------------|----------------|----------------|-----------------|
| Uživatelská úroveň | / | 378 | 233 | 459 | 0.618 |
| Podlaha | 20 | 306 | 210 | 366 | 0.687 |
| Strop | 70 | 94 | 68 | 109 | 0.722 |
| Stěny (4) | 50 | 220 | 88 | 397 | / |

Uživatelská úroveň:

Výška: 0.850 m
 Rastr: 32 x 32 Body
 Okrajová zóna: 0.000 m

Kusovník svítidel

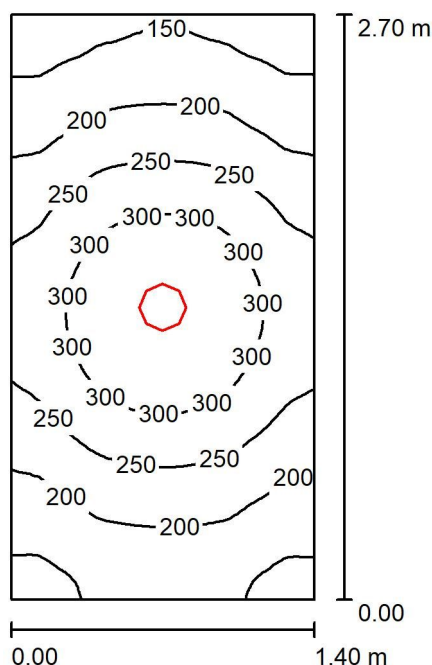
| Č. | ks | Označení (Opravný faktor) | Φ (Svítidlo) [lm] | Φ (Zdroje:) [lm] | P [W] |
|---------|----|---|------------------------|-----------------------|-------|
| 1 | 4 | BeghelliElp 70022 PAN LED 45W 600X600 4000K (1.000) | 4195 | 4200 | 45.0 |
| Celkem: | | | 16781 | 16800 | 180.0 |

Specifický příkon: $7.26 \text{ W/m}^2 = 1.92 \text{ W/m}^2/100 \text{ lx}$ (Základní plocha: 24.79 m^2)

BEGHELLI - ELPLAST, a.s.

Poříčí 3A
60316 Brno, Czech RepublicZpracovatel Marcela Žiškova
Telefon 00420 720 621 002
Fax
e-mail ziskoal@beghelli.cz

S1.19 Úklid / Shrnutí



Výška místnosti: 2.500 m, Montážní výška: 2.500 m, Činitel údržby: 0.80

Hodnoty v Lux, Měřítko 1:35

| Plocha | ρ [%] | E_m [lx] | E_{min} [lx] | E_{max} [lx] | E_{min} / E_m |
|--------------------|------------|------------|----------------|----------------|-----------------|
| Uživatelská úroveň | / | 234 | 123 | 347 | 0.526 |
| Podlaha | 20 | 143 | 104 | 173 | 0.728 |
| Strop | 70 | 61 | 35 | 83 | 0.566 |
| Stěny (4) | 50 | 126 | 41 | 437 | / |

Uživatelská úroveň:

Výška: 0.850 m
Rastr: 32 x 64 Body
Okrajová zóna: 0.000 m

Kusovník svítidel

| Č. | ks | Označení (Opravný faktor) | Φ (Svítilo) [lm] | Φ (Zdroje:) [lm] | P [W] |
|---------|----|---------------------------------------|-----------------------|-----------------------|-------|
| 1 | 1 | Beghelli-Elplast A71-10333CED (1.000) | 2250 | 2250 | 25.0 |
| Celkem: | | | 2250 | 2250 | 25.0 |

Specifický příkon: $6.61 \text{ W/m}^2 = 2.83 \text{ W/m}^2/100 \text{ lx}$ (Základní plocha: 3.78 m^2)

BEGHELLI - ELPLAST, a.s.

Poříčí 3A
60316 Brno, Czech RepublicZpracovatel Marcela Žiškova
Telefon 00420 720 621 002
Fax
e-mail ziskoal@beghelli.cz**S1.20 Chodba / Shrnutí**

Výška místnosti: 2.600 m, Montážní výška: 2.600 m, Činitel údržby: 0.70

Hodnoty v Lux, Měřítko 1:120

| Plocha | ρ [%] | E_m [lx] | E_{min} [lx] | E_{max} [lx] | E_{min} / E_m |
|--------------------|------------|------------|----------------|----------------|-----------------|
| Uživatelská úroveň | / | 169 | 88 | 225 | 0.517 |
| Podlaha | 20 | 170 | 86 | 226 | 0.505 |
| Strop | 70 | 68 | 35 | 145 | 0.521 |
| Stěny (8) | 50 | 137 | 44 | 825 | / |

Uživatelská úroveň:

Výška: 0.000 m
 Rastr: 64 x 32 Body
 Okrajová zóna: 0.000 m

Kusovník svítidel

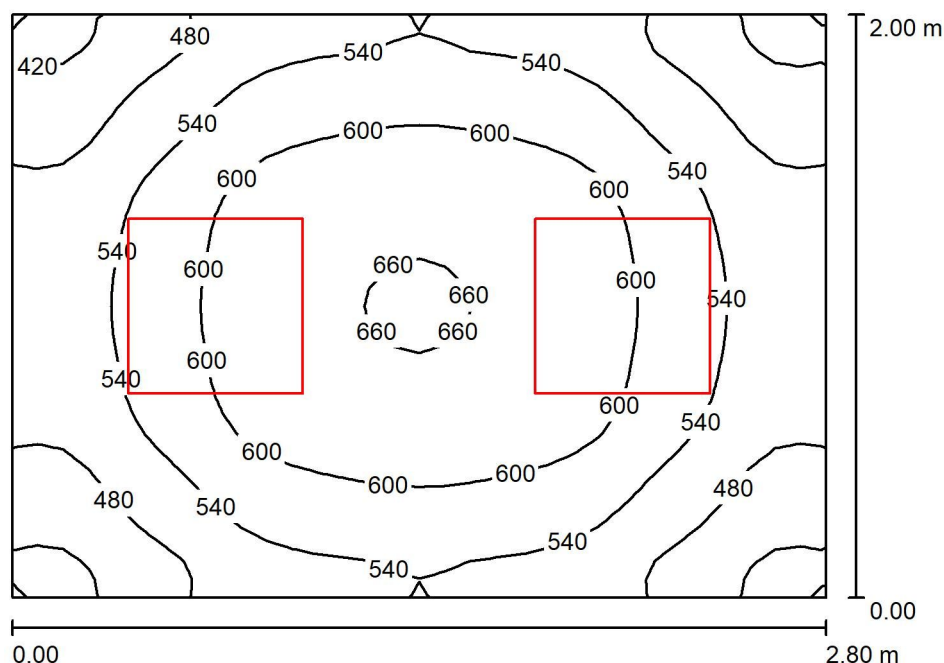
| Č. | ks | Označení (Opravný faktor) | Φ (Svítidlo) [lm] | Φ (Zdroje:) [lm] | P [W] |
|---------|----|--|------------------------|-----------------------|-------|
| 1 | 3 | BeghelliElp 70011 PAN LED 38W 600X600 4000K (1.000) | 3596 | 3600 | 38.0 |
| Celkem: | | | 10788 | 10800 | 114.0 |

Specifický příkon: $6.69 \text{ W/m}^2 = 3.95 \text{ W/m}^2/100 \text{ lx}$ (Základní plocha: 17.04 m^2)

BEGHELLI - ELPLAST, a.s.

Poříčí 3A
60316 Brno, Czech RepublicZpracovatel Marcela Žišková
Telefon 00420 720 621 002
Fax
e-mail ziskoal@beghelli.cz

S1.27 Pracovna / Shrnutí



Výška místnosti: 3.000 m, Montážní výška: 3.000 m, Činitel údržby: 0.80

Hodnoty v Lux, Měřítko 1:26

| Plocha | ρ [%] | E_m [lx] | E_{min} [lx] | E_{max} [lx] | E_{min} / E_m |
|--------------------|------------|------------|----------------|----------------|-----------------|
| Uživatelská úroveň | / | 551 | 394 | 665 | 0.715 |
| Podlaha | 20 | 377 | 309 | 421 | 0.822 |
| Strop | 70 | 151 | 108 | 189 | 0.718 |
| Stěny (4) | 50 | 310 | 136 | 732 | / |

Uživatelská úroveň:

Výška: 0.850 m
Rastr: 32 x 32 Body
Okrajová zóna: 0.000 m

Kusovník svítidel

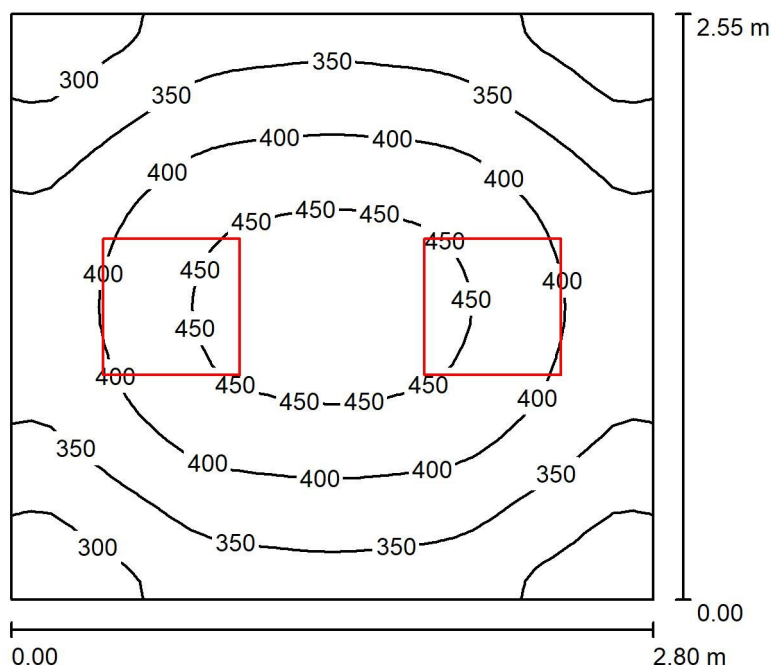
| Č. | ks | Označení (Opravný faktor) | Φ (Svítidlo) [lm] | Φ (Zdroje:) [lm] | P [W] |
|---------|----|--|------------------------|-----------------------|-------|
| 1 | 2 | Beghelli SpA 418PSD LED PANEL 418 M600 UGR19 SD 4K (1.000) | 4000 | 4000 | 36.0 |
| Celkem: | | | 7999 | 8000 | 72.0 |

Specifický příkon: $12.86 \text{ W/m}^2 = 2.33 \text{ W/m}^2/100 \text{ lx}$ (Základní plocha: 5.60 m^2)

BEGHELLI - ELPLAST, a.s.

Poříčí 3A
60316 Brno, Czech RepublicZpracovatel Marcela Žiškova
Telefon 00420 720 621 002
Fax
e-mail ziskoal@beghelli.cz

S1.28 Šatna DMZ / Shrnutí



Výška místnosti: 3.000 m, Montážní výška: 3.000 m, Činitel údržby: 0.80

Hodnoty v Lux, Měřítko 1:33

| Plocha | ρ [%] | E_m [lx] | E_{min} [lx] | E_{max} [lx] | E_{min} / E_m |
|--------------------|------------|------------|----------------|----------------|-----------------|
| Uživatelská úroveň | / | 377 | 258 | 470 | 0.683 |
| Podlaha | 20 | 264 | 203 | 306 | 0.768 |
| Strop | 70 | 123 | 80 | 161 | 0.650 |
| Stěny (4) | 50 | 248 | 110 | 757 | / |

Uživatelská úroveň:

Výška: 0.850 m
Rastr: 32 x 32 Body
Okrajová zóna: 0.000 m

Kusovník svítidel

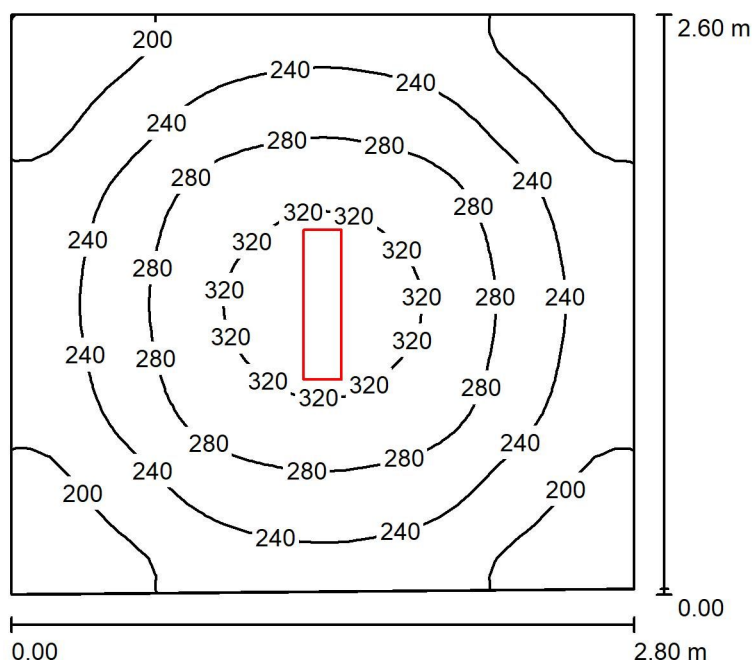
| Č. | ks | Označení (Opravný faktor) | Φ (Svítidlo) [lm] | Φ (Zdroje:) [lm] | P [W] |
|---------|----|--|------------------------|-----------------------|-------|
| 1 | 2 | BeghelliElp 70011 PAN LED 38W 600X600 4000K (1.000) | 3596 | 3600 | 38.0 |
| Celkem: | | | 7192 | 7200 | 76.0 |

Specifický příkon: $10.64 \text{ W/m}^2 = 2.82 \text{ W/m}^2/100 \text{ lx}$ (Základní plocha: 7.14 m^2)

BEGHELLI - ELPLAST, a.s.

Poříčí 3A
60316 Brno, Czech RepublicZpracovatel Marcela Žiškova
Telefon 00420 720 621 002
Fax
e-mail ziskoal@beghelli.cz

S1.29 Rozvodna NN / Shrnutí



Výška místnosti: 3.000 m, Montážní výška: 3.000 m, Činitel údržby: 0.80

Hodnoty v Lux, Měřítko 1:34

| Plocha | ρ [%] | E_m [lx] | E_{min} [lx] | E_{max} [lx] | E_{min} / E_m |
|--------------------|------------|------------|----------------|----------------|-----------------|
| Uživatelská úroveň | / | 247 | 155 | 338 | 0.627 |
| Podlaha | 20 | 171 | 129 | 203 | 0.753 |
| Strop | 70 | 79 | 50 | 190 | 0.642 |
| Stěny (4) | 50 | 150 | 80 | 264 | / |

Uživatelská úroveň:

Výška: 0.850 m
 Rastr: 32 x 32 Body
 Okrajová zóna: 0.000 m

Kusovník svítidel

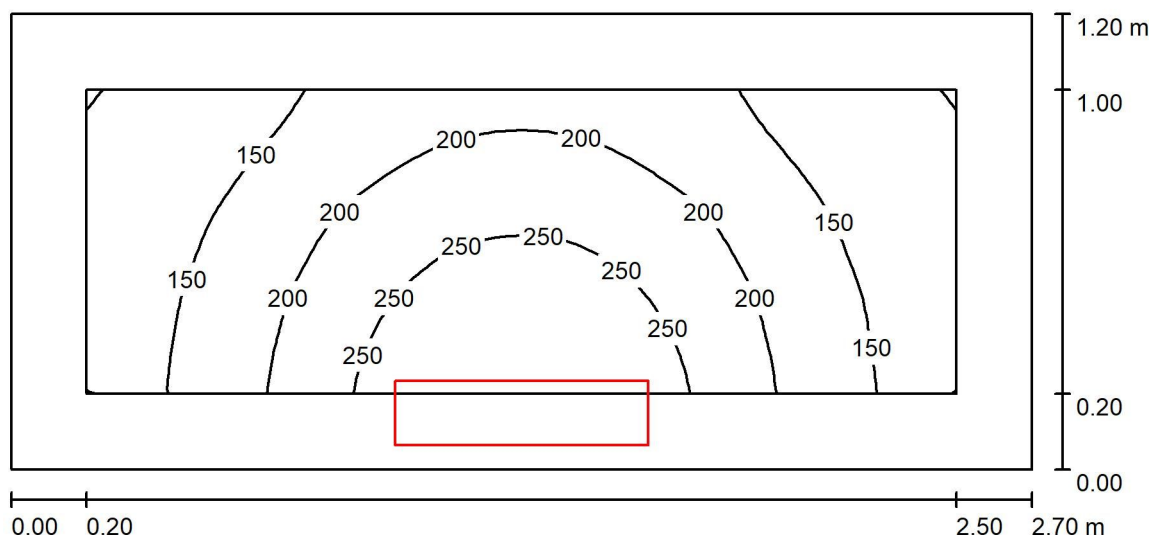
| Č. | ks | Označení (Opravný faktor) | Φ (Svítidlo) [lm] | Φ (Zdroje:) [lm] | P [W] |
|---------|----|---|------------------------|-----------------------|-------|
| 1 | 1 | Beghelli 40003 BS100 LED REGOLABILE S670 4K (1.000) | 4500 | 4500 | 32.0 |
| Celkem: | | | 4500 | 4500 | 32.0 |

Specifický příkon: $4.42 \text{ W/m}^2 = 1.79 \text{ W/m}^2/100 \text{ lx}$ (Základní plocha: 7.25 m^2)

BEGHELLI - ELPLAST, a.s.

Poříčí 3A
60316 Brno, Czech RepublicZpracovatel Marcela Žiškova
Telefon 00420 720 621 002
Fax
e-mail ziskoal@beghelli.cz

S1.30 Sklad / Shrnutí



Výška místnosti: 3.000 m, Montážní výška: 2.200 m, Činitel údržby: 0.80

Hodnoty v Lux, Měřítko 1:20

| Plocha | ρ [%] | E_m [lx] | E_{min} [lx] | E_{max} [lx] | E_{min} / E_m |
|--------------------|------------|------------|----------------|----------------|-----------------|
| Uživatelská úroveň | / | 188 | 99 | 300 | 0.528 |
| Podlaha | 20 | 102 | 70 | 131 | 0.689 |
| Strop | 70 | 34 | 22 | 45 | 0.643 |
| Stěny (4) | 50 | 81 | 20 | 2198 | / |

Uživatelská úroveň:

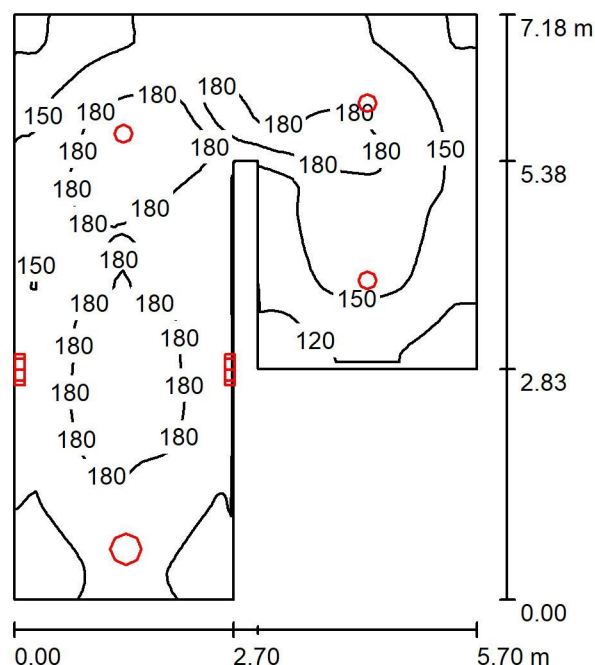
Výška: 0.850 m
 Rastr: 32 x 16 Body
 Okrajová zóna: 0.200 m

Kusovník svítidel

| Č. | ks | Označení (Opravný faktor) | Φ (Svítidlo) [lm] | Φ (Zdroje:) [lm] | P [W] |
|---------|----|--|------------------------|-----------------------|-------|
| 1 | 1 | Beghelli 118SD BS100 LED 1X18 SD 4000K (1.000) | 1560 | 1560 | 11.0 |
| Celkem: | | | 1560 | 1560 | 11.0 |

Specifický příkon: $3.40 \text{ W/m}^2 = 1.81 \text{ W/m}^2/100 \text{ lx}$ (Základní plocha: 3.24 m^2)

BEGHELLI - ELPLAST, a.s.

Poříčí 3A
60316 Brno, Czech RepublicZpracovatel Marcela Žiškova
Telefon 00420 720 621 002
Fax
e-mail ziskoal@beghelli.cz**S-S1 Schodiště, chodba / Shrnutí**

Výška místnosti: 3.000 m, Činitel údržby: 0.80

Hodnoty v Lux, Měřítko 1:93

| Plocha | ρ [%] | E_m [lx] | E_{min} [lx] | E_{max} [lx] | E_{min} / E_m |
|--------------------|------------|------------|----------------|----------------|-----------------|
| Uživatelská úroveň | / | 160 | 99 | 203 | 0.620 |
| Podlaha | 20 | 160 | 97 | 202 | 0.607 |
| Strop | 70 | 98 | 33 | 982 | 0.333 |
| Stěny (8) | 50 | 128 | 39 | 1180 | / |

Uživatelská úroveň:

Výška: 0.000 m
 Rastr: 64 x 64 Body
 Okrajová zóna: 0.000 m

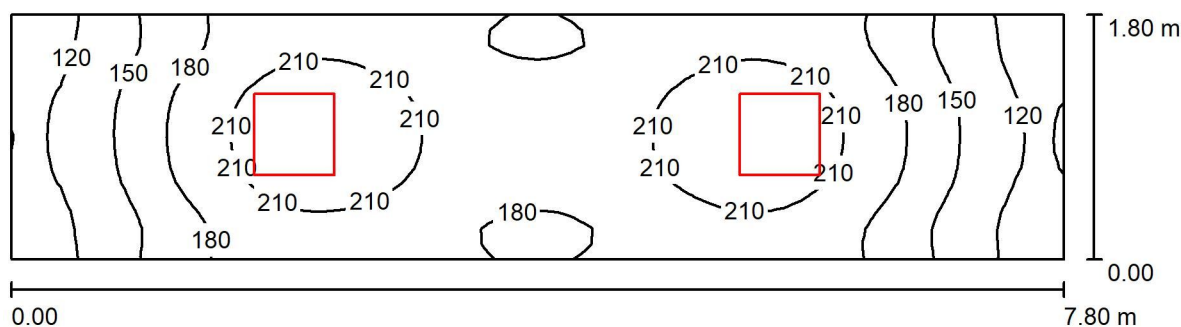
Kusovník svítidel

| Č. | ks | Označení (Opravný faktor) | Φ (Svítidlo) [lm] | Φ (Zdroje:) [lm] | P [W] |
|---------|----|---|------------------------|-----------------------|-------|
| 1 | 3 | Beghelli-Elplast A71-10333CED (1.000) | 2250 | 2250 | 25.0 |
| 2 | 3 | Beghelli-Elplast A44-10160CM Lunako LED (1.000) | 2279 | 2280 | 24.0 |
| Celkem: | | | 13588 | 13590 | 147.0 |

Specifický příkon: $4.64 \text{ W/m}^2 = 2.90 \text{ W/m}^2/100 \text{ lx}$ (Základní plocha: 31.67 m^2)



BEGHELLI - ELPLAST, a.s.

Poříčí 3A
60316 Brno, Czech RepublicZpracovatel Marcela Žiškova
Telefon 00420 720 621 002
Fax
e-mail ziskoal@beghelli.cz**S-2.01 Chodba, čekárna / Shrnutí**

Výška místnosti: 2.600 m, Montážní výška: 2.600 m, Činitel údržby: 0.80

Hodnoty v Lux, Měřítko 1:56

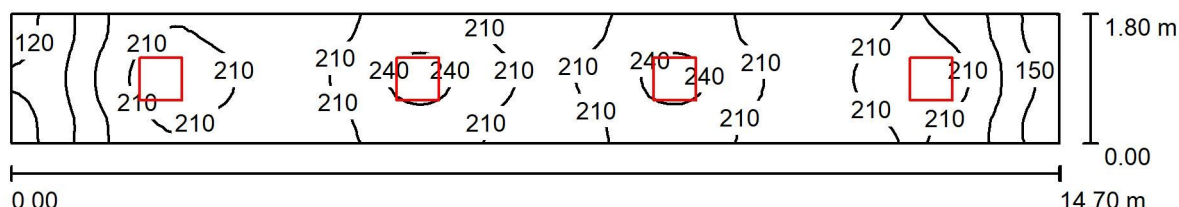
| Plocha | ρ [%] | E_m [lx] | E_{min} [lx] | E_{max} [lx] | E_{min} / E_m |
|--------------------|------------|------------|----------------|----------------|-----------------|
| Uživatelská úroveň | / | 180 | 105 | 229 | 0.582 |
| Podlaha | 20 | 180 | 104 | 229 | 0.578 |
| Strop | 70 | 64 | 38 | 87 | 0.587 |
| Stěny (4) | 50 | 138 | 43 | 445 | / |

Uživatelská úroveň:Výška: 0.000 m
Rastr: 64 x 16 Body
Okrajová zóna: 0.000 m**Kusovník svítidel**

| Č. | ks | Označení (Opravný faktor) | Φ (Svítidlo) [lm] | Φ (Zdroje:) [lm] | P [W] |
|---------|----|---|------------------------|-----------------------|-------|
| 1 | 2 | BeghelliElp 70011 PAN LED 38W 600X600 4000K (1.000) | 3596 | 3600 | 38.0 |
| Celkem: | | | 7192 | 7200 | 76.0 |

Specifický příkon: $5.41 \text{ W/m}^2 = 3.01 \text{ W/m}^2/100 \text{ lx}$ (Základní plocha: 14.04 m^2)

BEGHELLI - ELPLAST, a.s.

Poříčí 3A
60316 Brno, Czech RepublicZpracovatel Marcela Žiškova
Telefon 00420 720 621 002
Fax
e-mail ziskoal@beghelli.cz**S-2.02 Chodba / Shrnutí**

Výška místnosti: 2.600 m, Montážní výška: 2.600 m, Činitel údržby: 0.80

Hodnoty v Lux, Měřítko 1:106

| Plocha | ρ [%] | E_m [lx] | E_{min} [lx] | E_{max} [lx] | E_{min} / E_m |
|--------------------|------------|------------|----------------|----------------|-----------------|
| Uživatelská úroveň | / | 202 | 113 | 248 | 0.558 |
| Podlaha | 20 | 202 | 106 | 249 | 0.525 |
| Strop | 70 | 70 | 42 | 107 | 0.601 |
| Stěny (4) | 50 | 154 | 53 | 433 | / |

Uživatelská úroveň:

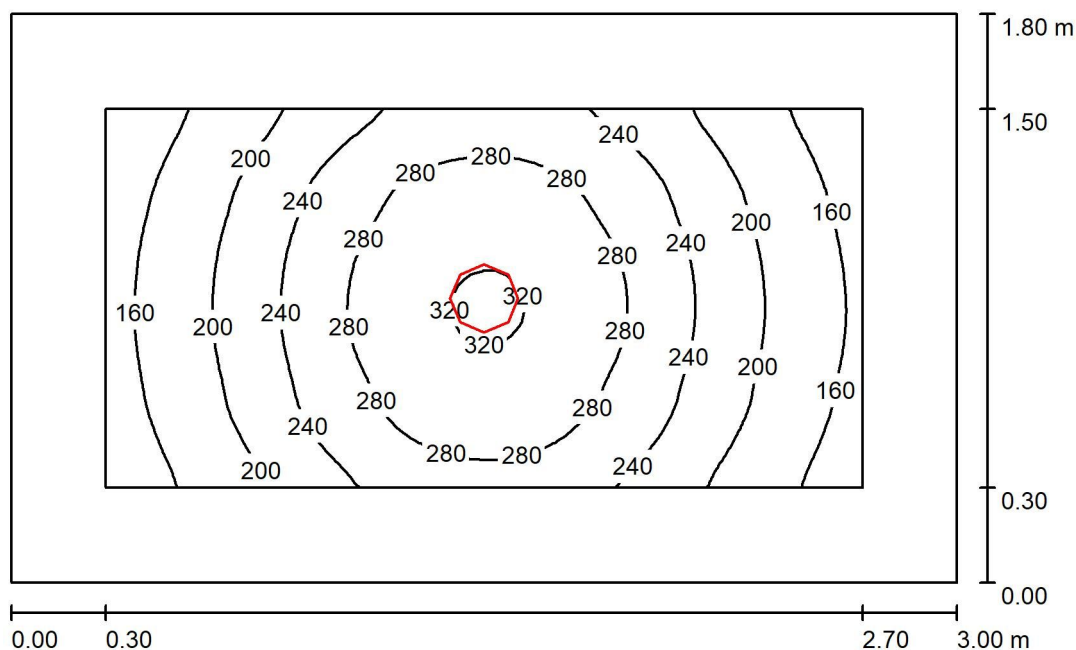
Výška: 0.000 m
 Rastr: 128 x 16 Body
 Okrajová zóna: 0.000 m

Kusovník svítidel

| Č. | ks | Označení (Opravný faktor) | Φ (Svítidlo) [lm] | Φ (Zdroje:) [lm] | P [W] |
|---------|----|---|------------------------|-----------------------|-------|
| 1 | 4 | BeghelliElp 70011 PAN LED 38W 600X600 4000K (1.000) | 3596 | 3600 | 38.0 |
| Celkem: | | | 14384 | 14400 | 152.0 |

Specifický příkon: $5.74 \text{ W/m}^2 = 2.84 \text{ W/m}^2/100 \text{ lx}$ (Základní plocha: 26.46 m^2)

BEGHELLI - ELPLAST, a.s.

Poříčí 3A
60316 Brno, Czech RepublicZpracovatel Marcela Žiškova
Telefon 00420 720 621 002
Fax
e-mail ziskoal@beghelli.cz**S-2.03 Šatna civil muži / Shrnutí**

Výška místnosti: 2.500 m, Montážní výška: 2.500 m, Činitel údržby: 0.80

Hodnoty v Lux, Měřítko 1:24

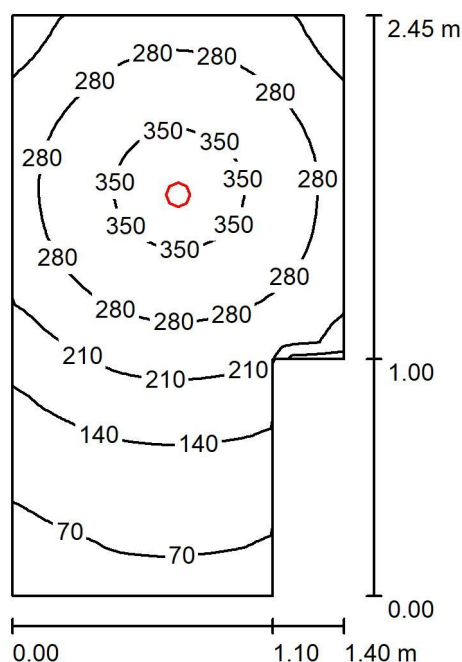
| Plocha | ρ [%] | E_m [lx] | E_{min} [lx] | E_{max} [lx] | E_{min} / E_m |
|--------------------|------------|------------|----------------|----------------|-----------------|
| Uživatelská úroveň | / | 233 | 133 | 324 | 0.573 |
| Podlaha | 20 | 128 | 89 | 163 | 0.697 |
| Strop | 70 | 44 | 29 | 56 | 0.660 |
| Stěny (4) | 50 | 97 | 30 | 284 | / |

Uživatelská úroveň:Výška: 0.850 m
Rastr: 64 x 32 Body
Okrajová zóna: 0.300 m**Kusovník svítidel**

| Č. | ks | Označení (Opravný faktor) | Φ (Svítilo) [lm] | Φ (Zdroje:) [lm] | P [W] |
|---------|----|---------------------------------------|-----------------------|-----------------------|-------|
| 1 | 1 | Beghelli-Elplast A71-10333CED (1.000) | 2250 | 2250 | 25.0 |
| Celkem: | | | 2250 | 2250 | 25.0 |

Specifický příkon: $4.63 \text{ W/m}^2 = 1.99 \text{ W/m}^2/100 \text{ lx}$ (Základní plocha: 5.40 m^2)

BEGHELLI - ELPLAST, a.s.

Poříčí 3A
60316 Brno, Czech RepublicZpracovatel Marcela Žiškova
Telefon 00420 720 621 002
Fax
e-mail ziskoal@beghelli.cz**S-2.04 Filtr muži + S-2.05 sprcha / Shrnutí**

Výška místnosti: 2.500 m, Montážní výška: 2.500 m, Činitel údržby: 0.80

Hodnoty v Lux, Měřítko 1:32

| Plocha | ρ [%] | E_m [lx] | E_{min} [lx] | E_{max} [lx] | E_{min} / E_m |
|--------------------|------------|------------|----------------|----------------|-----------------|
| Uživatelská úroveň | / | 226 | 52 | 373 | 0.228 |
| Podlaha | 20 | 143 | 70 | 184 | 0.488 |
| Strop | 70 | 37 | 20 | 50 | 0.546 |
| Stěny (6) | 50 | 84 | 21 | 236 | / |

Uživatelská úroveň:

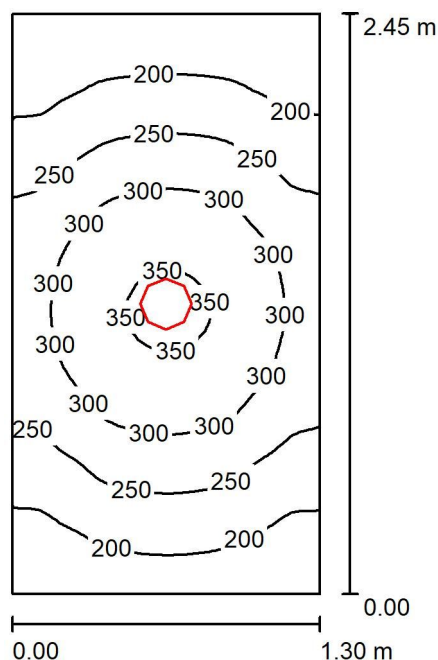
Výška: 0.850 m
 Rastr: 32 x 32 Body
 Okrajová zóna: 0.000 m

Kusovník svítidel

| Č. | ks | Označení (Opravný faktor) | Φ (Svítidlo) [lm] | Φ (Zdroje:) [lm] | P [W] |
|---------|----|---|------------------------|-----------------------|-------|
| 1 | 1 | Beghelli SpA 40305 DWL IP54 15W 75° C90 SAT ED 4K (1.000) | 1500 | 1500 | 15.0 |
| Celkem: | | | 1500 | Celkem: 1500 | 15.0 |

Specifický příkon: $4.79 \text{ W/m}^2 = 2.12 \text{ W/m}^2/100 \text{ lx}$ (Základní plocha: 3.13 m^2)

BEGHELLI - ELPLAST, a.s.

Poříčí 3A
60316 Brno, Czech RepublicZpracovatel Marcela Žiškova
Telefon 00420 720 621 002
Fax
e-mail ziskoal@beghelli.cz**S-2.06 Šatna prac.-muži / Shrnutí**

Výška místnosti: 2.500 m, Montážní výška: 2.500 m, Činitel údržby: 0.80

Hodnoty v Lux, Měřítko 1:32

| Plocha | ρ [%] | E_m [lx] | E_{min} [lx] | E_{max} [lx] | E_{min} / E_m |
|--------------------|------------|------------|----------------|----------------|-----------------|
| Uživatelská úroveň | / | 255 | 149 | 358 | 0.583 |
| Podlaha | 20 | 151 | 113 | 178 | 0.745 |
| Strop | 70 | 72 | 42 | 97 | 0.580 |
| Stěny (4) | 50 | 143 | 48 | 508 | / |

Uživatelská úroveň:

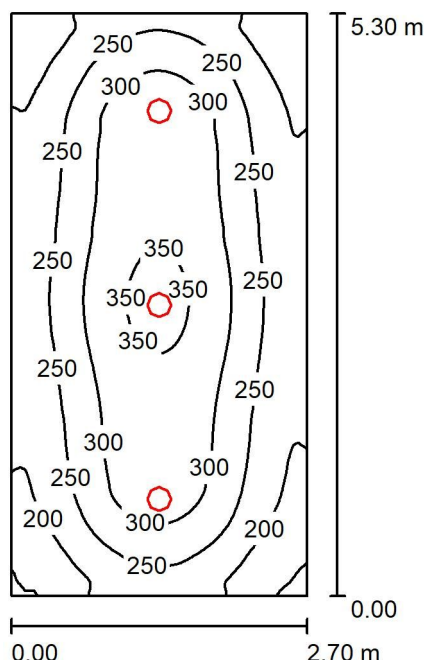
Výška: 0.850 m
 Rastr: 64 x 32 Body
 Okrajová zóna: 0.000 m

Kusovník svítidel

| Č. | ks | Označení (Opravný faktor) | Φ (Svítidlo) [lm] | Φ (Zdroje:) [lm] | P [W] |
|---------|----|---------------------------------------|------------------------|-----------------------|-------|
| 1 | 1 | Beghelli-Elplast A71-10333CED (1.000) | 2250 | 2250 | 25.0 |
| Celkem: | | | 2250 | 2250 | 25.0 |

Specifický příkon: $7.85 \text{ W/m}^2 = 3.08 \text{ W/m}^2/100 \text{ lx}$ (Základní plocha: 3.19 m^2)

BEGHELLI - ELPLAST, a.s.

Poříčí 3A
60316 Brno, Czech RepublicZpracovatel Marcela Žiškova
Telefon 00420 720 621 002
Fax
e-mail ziskoal@beghelli.cz**S-2.07 Šatna civil-ženy / Shrnutí**

Výška místnosti: 2.700 m, Montážní výška: 2.700 m, Činitel údržby: 0.80

Hodnoty v Lux, Měřítko 1:69

| Plocha | ρ [%] | E_m [lx] | E_{min} [lx] | E_{max} [lx] | E_{min} / E_m |
|--------------------|------------|------------|----------------|----------------|-----------------|
| Uživatelská úroveň | / | 263 | 141 | 364 | 0.539 |
| Podlaha | 20 | 198 | 126 | 246 | 0.639 |
| Strop | 70 | 57 | 37 | 70 | 0.651 |
| Stěny (4) | 50 | 132 | 41 | 318 | / |

Uživatelská úroveň:

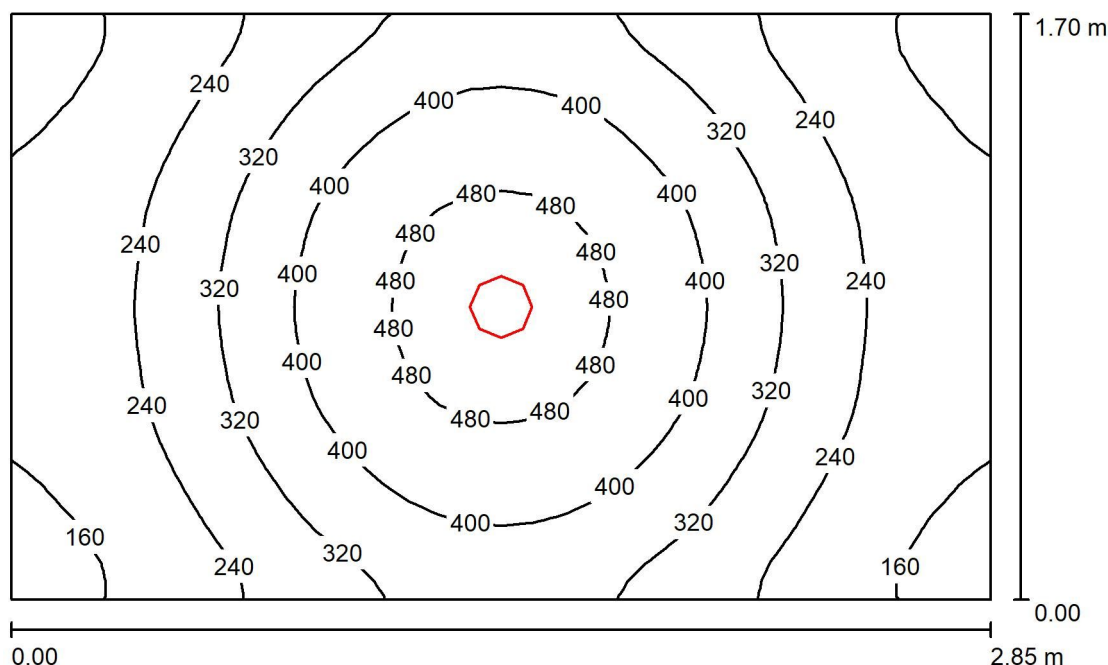
Výška: 0.850 m
 Rastr: 64 x 128 Body
 Okrajová zóna: 0.000 m

Kusovník svítidel

| Č. | ks | Označení (Opravný faktor) | Φ (Svítidlo) [lm] | Φ (Zdroje:) [lm] | P [W] |
|---------|----|---------------------------------------|------------------------|-----------------------|-------|
| 1 | 3 | Beghelli-Elplast A71-10333CED (1.000) | 2250 | 2250 | 25.0 |
| Celkem: | | | 6750 | 6750 | 75.0 |

Specifický příkon: $5.24 \text{ W/m}^2 = 2.00 \text{ W/m}^2/100 \text{ lx}$ (Základní plocha: 14.31 m^2)

BEGHELLI - ELPLAST, a.s.

Poříčí 3A
60316 Brno, Czech RepublicZpracovatel Marcela Žiškova
Telefon 00420 720 621 002
Fax
e-mail ziskoal@beghelli.cz**S-2.08 Filtr ženy+S-2.09, S-2.10 sprchy / Shrnutí**

Výška místnosti: 2.700 m, Montážní výška: 2.700 m, Činitel údržby: 0.80

Hodnoty v Lux, Měřítko 1:22

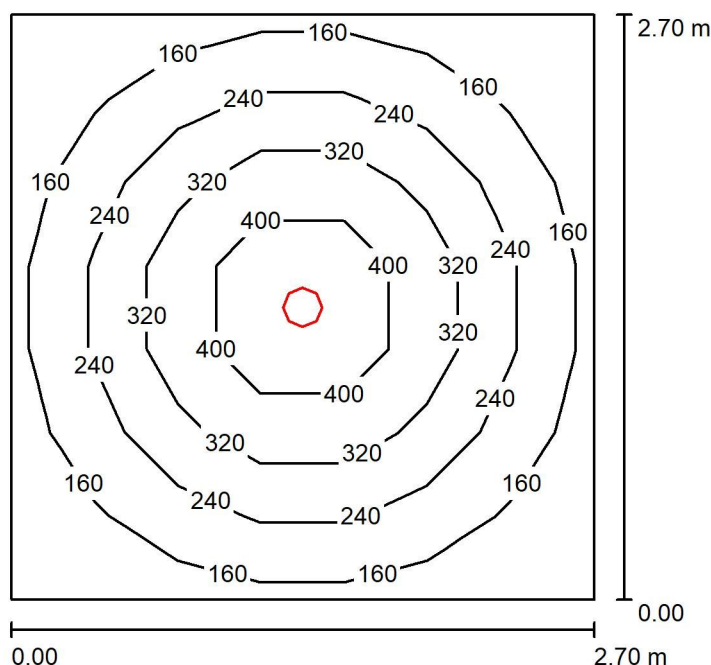
| Plocha | ρ [%] | E_m [lx] | E_{min} [lx] | E_{max} [lx] | E_{min} / E_m |
|--------------------|------------|------------|----------------|----------------|-----------------|
| Uživatelská úroveň | / | 309 | 132 | 519 | 0.427 |
| Podlaha | 20 | 212 | 139 | 274 | 0.656 |
| Strop | 70 | 45 | 30 | 56 | 0.668 |
| Stěny (5) | 50 | 106 | 32 | 280 | / |

Uživatelská úroveň:Výška: 0.850 m
Rastr: 32 x 32 Body
Okrajová zóna: 0.000 m**Kusovník svítidel**

| Č. | ks | Označení (Opravný faktor) | Φ (Svítidlo) [lm] | Φ (Zdroje:) [lm] | P [W] |
|---------|----|---|------------------------|-----------------------|-------|
| 1 | 1 | Beghelli 40306 DWL IP54 25W 75° C90 SAT ED 4K (1.000) | 2750 | 2750 | 25.0 |
| Celkem: | | | 2750 | 2750 | 25.0 |

Specifický příkon: $5.16 \text{ W/m}^2 = 1.67 \text{ W/m}^2/100 \text{ lx}$ (Základní plocha: 4.85 m^2)

BEGHELLI - ELPLAST, a.s.

Poříčí 3A
60316 Brno, Czech RepublicZpracovatel Marcela Žiškova
Telefon 00420 720 621 002
Fax
e-mail ziskoal@beghelli.cz**S-2.11 Šatna prac.- ženy / Shrnutí**

Výška místnosti: 2.700 m, Montážní výška: 2.700 m, Činitel údržby: 0.80

Hodnoty v Lux, Měřítko 1:35

| Plocha | ρ [%] | E_m [lx] | E_{min} [lx] | E_{max} [lx] | E_{min} / E_m |
|--------------------|------------|------------|----------------|----------------|-----------------|
| Uživatelská úroveň | / | 244 | 100 | 492 | 0.409 |
| Podlaha | 20 | 183 | 104 | 252 | 0.570 |
| Strop | 70 | 31 | 23 | 36 | 0.727 |
| Stěny (4) | 50 | 72 | 24 | 129 | / |

Uživatelská úroveň:

Výška: 0.850 m
 Rastr: 7 x 7 Body
 Okrajová zóna: 0.000 m

Kusovník svítidel

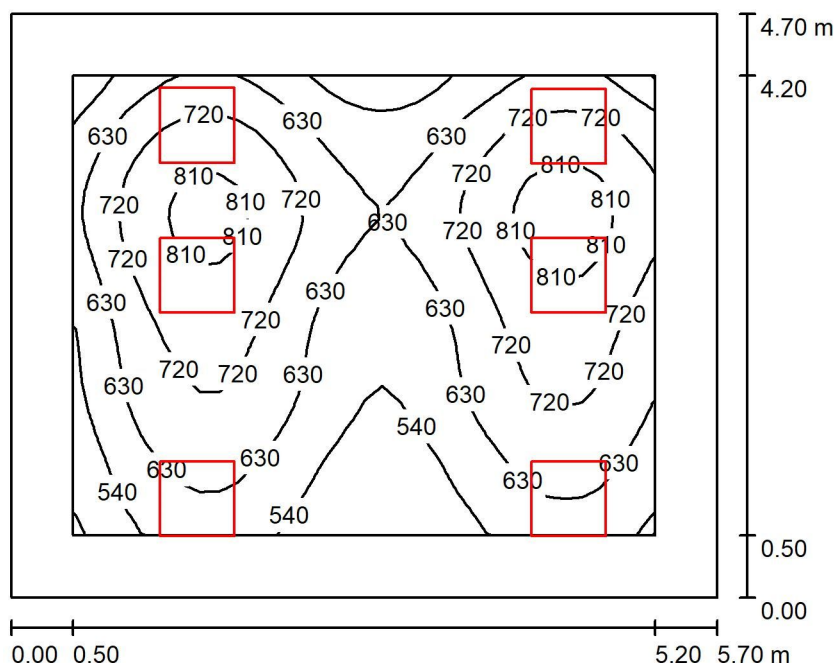
| Č. | ks | Označení (Opravný faktor) | Φ (Svítidlo) [lm] | Φ (Zdroje:) [lm] | P [W] |
|---------|----|---|------------------------|-----------------------|-------|
| 1 | 1 | Beghelli 40306 DWL IP54 25W 75° C90 SAT ED 4K (1.000) | 2750 | 2750 | 25.0 |
| Celkem: | | | 2750 | 2750 | 25.0 |

Specifický příkon: $3.43 \text{ W/m}^2 = 1.41 \text{ W/m}^2/100 \text{ lx}$ (Základní plocha: 7.29 m^2)

BEGHELLI - ELPLAST, a.s.

Poříčí 3A
60316 Brno, Czech RepublicZpracovatel Marcela Žišková
Telefon 00420 720 621 002
Fax
e-mail ziskoal@beghelli.cz

S-2.12 Laboratoř / Shrnutí



Výška místnosti: 2.700 m, Montážní výška: 2.700 m, Činitel údržby: 0.80

Hodnoty v Lux, Měřítko 1:61

| Plocha | ρ [%] | E_m [lx] | E_{min} [lx] | E_{max} [lx] | E_{min} / E_m |
|--------------------|------------|------------|----------------|----------------|-----------------|
| Uživatelská úroveň | / | 661 | 441 | 851 | 0.668 |
| Podlaha | 20 | 497 | 279 | 635 | 0.561 |
| Strop | 70 | 118 | 81 | 142 | 0.693 |
| Stěny (4) | 50 | 267 | 105 | 548 | / |

Uživatelská úroveň:

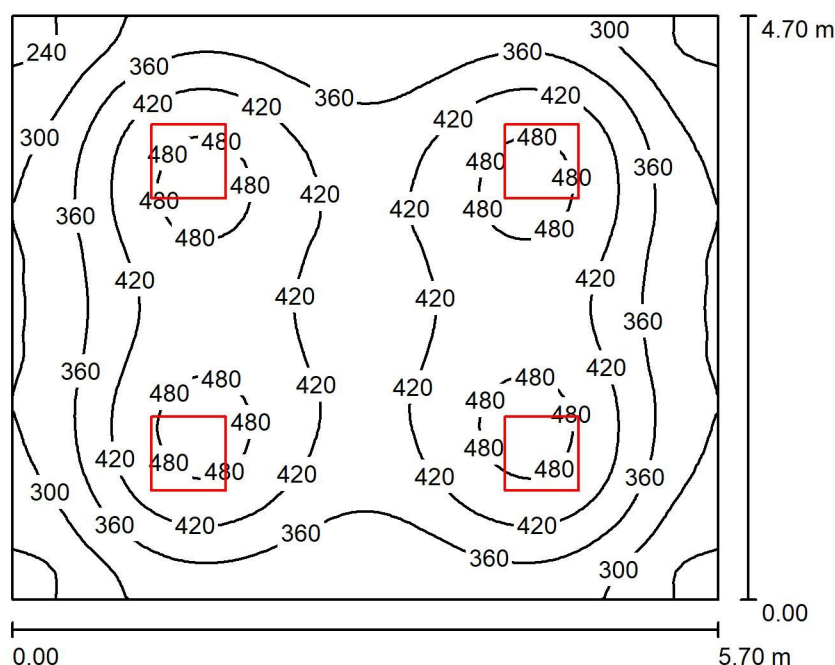
Výška: 0.850 m
Rastr: 32 x 32 Body
Okrajová zóna: 0.500 m

Kusovník svítidel

| Č. | ks | Označení (Opravný faktor) | Φ (Svítidlo) [lm] | Φ (Zdroje:) [lm] | P [W] |
|---------|----|--|------------------------|-----------------------|-------|
| 1 | 6 | Beghelli SpA 418PSD LED PANEL 418 M600 UGR19 SD 4K (1.000) | 4000 | 4000 | 36.0 |
| Celkem: | | | 23998 | 24000 | 216.0 |

Specifický příkon: $8.06 \text{ W/m}^2 = 1.22 \text{ W/m}^2/100 \text{ lx}$ (Základní plocha: 26.79 m^2)

BEGHELLI - ELPLAST, a.s.

Poříčí 3A
60316 Brno, Czech RepublicZpracovatel Marcela Žiškova
Telefon 00420 720 621 002
Fax
e-mail ziskoal@beghelli.cz**S-2.13 Denní místnost zaměstnanů / Shrnutí**

Výška místnosti: 2.700 m, Montážní výška: 2.700 m, Činitel údržby: 0.80

Hodnoty v Lux, Měřítko 1:61

| Plocha | ρ [%] | E_m [lx] | E_{min} [lx] | E_{max} [lx] | E_{min} / E_m |
|--------------------|------------|------------|----------------|----------------|-----------------|
| Uživatelská úroveň | / | 387 | 221 | 504 | 0.571 |
| Podlaha | 20 | 314 | 205 | 375 | 0.653 |
| Strop | 70 | 88 | 65 | 103 | 0.738 |
| Stěny (4) | 50 | 211 | 83 | 351 | / |

Uživatelská úroveň:

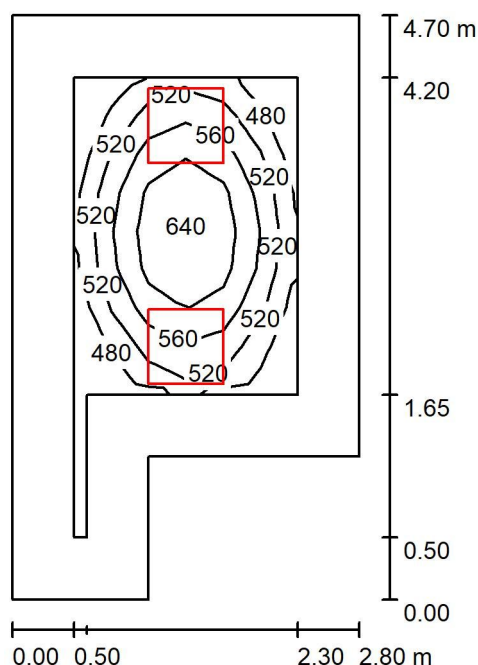
Výška: 0.850 m
 Rastr: 64 x 64 Body
 Okrajová zóna: 0.000 m

Kusovník svítidel

| Č. | ks | Označení (Opravný faktor) | Φ (Svítidlo) [lm] | Φ (Zdroje:) [lm] | P [W] |
|---------|----|---|------------------------|-----------------------|-------|
| 1 | 4 | BeghelliElp 70022 PAN LED 45W 600X600 4000K (1.000) | 4195 | 4200 | 45.0 |
| Celkem: | | | 16781 | 16800 | 180.0 |

Specifický příkon: $6.72 \text{ W/m}^2 = 1.73 \text{ W/m}^2/100 \text{ lx}$ (Základní plocha: 26.79 m^2)

BEGHELLI - ELPLAST, a.s.

Poříčí 3A
60316 Brno, Czech RepublicZpracovatel Marcela Žiškova
Telefon 00420 720 621 002
Fax
e-mail ziskoal@beghelli.cz**S-2.14 Pracovna / Shrnutí**

Výška místnosti: 2.700 m, Montážní výška: 2.700 m, Činitel údržby: 0.80

Hodnoty v Lux, Měřítko 1:61

| Plocha | ρ [%] | E_m [lx] | E_{min} [lx] | E_{max} [lx] | E_{min} / E_m |
|--------------------|------------|------------|----------------|----------------|-----------------|
| Uživatelská úroveň | / | 551 | 449 | 643 | 0.815 |
| Podlaha | 20 | 308 | 50 | 412 | 0.163 |
| Strop | 70 | 78 | 32 | 107 | 0.405 |
| Stěny (6) | 50 | 165 | 34 | 440 | / |

Uživatelská úroveň:

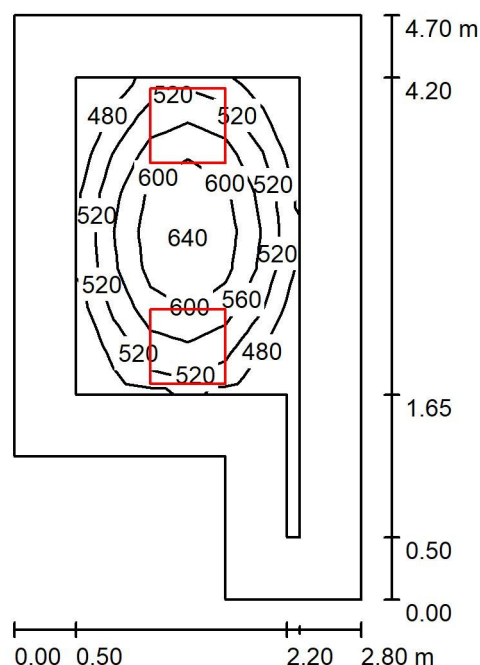
Výška: 0.850 m
 Rastr: 12 x 6 Body
 Okrajová zóna: 0.500 m

Kusovník svítidel

| Č. | ks | Označení (Opravný faktor) | Φ (Svítidlo) [lm] | Φ (Zdroje:) [lm] | P [W] |
|---------|----|--|------------------------|-----------------------|-------|
| 1 | 2 | Beghelli SpA 418PSD LED PANEL 418 M600 UGR19 SD 4K (1.000) | 4000 | 4000 | 36.0 |
| Celkem: | | | 7999 | 8000 | 72.0 |

Specifický příkon: $6.43 \text{ W/m}^2 = 1.17 \text{ W/m}^2/100 \text{ lx}$ (Základní plocha: 11.20 m^2)

BEGHELLI - ELPLAST, a.s.

Poříčí 3A
60316 Brno, Czech RepublicZpracovatel Marcela Žiškova
Telefon 00420 720 621 002
Fax
e-mail ziskoal@beghelli.cz**S-2.15 Pracovna / Shrnutí**

Výška místnosti: 2.700 m, Montážní výška: 2.700 m, Činitel údržby: 0.80

Hodnoty v Lux, Měřítko 1:61

| Plocha | ρ [%] | E_m [lx] | E_{min} [lx] | E_{max} [lx] | E_{min} / E_m |
|--------------------|------------|------------|----------------|----------------|-----------------|
| Uživatelská úroveň | / | 551 | 449 | 642 | 0.816 |
| Podlaha | 20 | 308 | 50 | 412 | 0.161 |
| Strop | 70 | 78 | 33 | 107 | 0.417 |
| Stěny (6) | 50 | 165 | 33 | 440 | / |

Uživatelská úroveň:

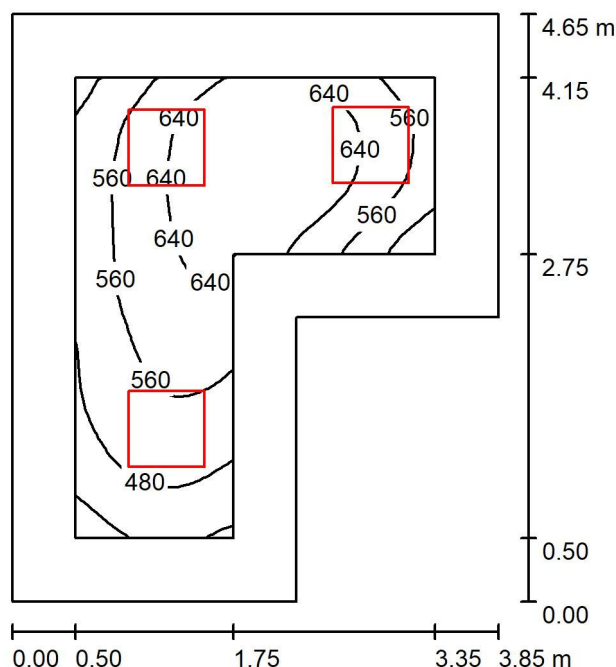
Výška: 0.850 m
 Rastr: 12 x 6 Body
 Okrajová zóna: 0.500 m

Kusovník svítidel

| Č. | ks | Označení (Opravný faktor) | Φ (Svítidlo) [lm] | Φ (Zdroje:) [lm] | P [W] |
|---------|----|--|------------------------|-----------------------|-------|
| 1 | 2 | Beghelli SpA 418PSD LED PANEL 418 M600 UGR19 SD 4K (1.000) | 4000 | 4000 | 36.0 |
| Celkem: | | | 7999 | 8000 | 72.0 |

Specifický příkon: $6.43 \text{ W/m}^2 = 1.17 \text{ W/m}^2/100 \text{ lx}$ (Základní plocha: 11.21 m^2)

BEGHELLI - ELPLAST, a.s.

Poříčí 3A
60316 Brno, Czech RepublicZpracovatel Marcela Žiškova
Telefon 00420 720 621 002
Fax
e-mail ziskoal@beghelli.cz**S-2.19 Pracovna primáře / Shrnutí**

Výška místnosti: 2.700 m, Montážní výška: 2.700 m, Činitel údržby: 0.80

Hodnoty v Lux, Měřítko 1:60

| Plocha | ρ [%] | E_m [lx] | E_{min} [lx] | E_{max} [lx] | E_{min} / E_m |
|--------------------|------------|------------|----------------|----------------|-----------------|
| Uživatelská úroveň | / | 578 | 355 | 721 | 0.614 |
| Podlaha | 20 | 374 | 218 | 506 | 0.585 |
| Strop | 70 | 95 | 61 | 111 | 0.642 |
| Stěny (6) | 50 | 213 | 76 | 384 | / |

Uživatelská úroveň:

Výška: 0.850 m
 Rastr: 32 x 32 Body
 Okrajová zóna: 0.500 m

Kusovník svítidel

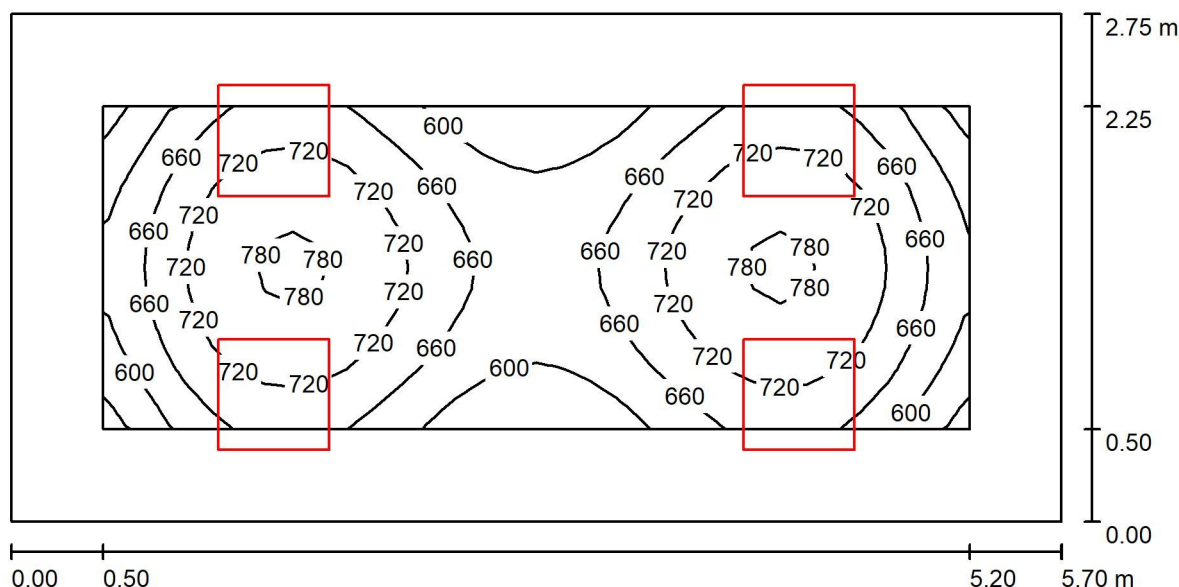
| Č. | ks | Označení (Opravný faktor) | Φ (Svítidlo) [lm] | Φ (Zdroje:) [lm] | P [W] |
|---------|----|--|------------------------|-----------------------|-------|
| 1 | 3 | Beghelli SpA 418PSD LED PANEL 418 M600 UGR19 SD 4K (1.000) | 4000 | 4000 | 36.0 |
| Celkem: | | | 11999 | 12000 | 108.0 |

Specifický příkon: $7.55 \text{ W/m}^2 = 1.31 \text{ W/m}^2/100 \text{ lx}$ (Základní plocha: 14.30 m^2)

BEGHELLI - ELPLAST, a.s.

Poříčí 3A
60316 Brno, Czech RepublicZpracovatel Marcela Žiškova
Telefon 00420 720 621 002
Fax
e-mail ziskoal@beghelli.cz

S-2.22 Kancelář / Shrnutí



Výška místnosti: 2.700 m, Montážní výška: 2.700 m, Činitel údržby: 0.80

Hodnoty v Lux, Měřítko 1:41

| Plocha | ρ [%] | E_m [lx] | E_{min} [lx] | E_{max} [lx] | E_{min} / E_m |
|--------------------|------------|------------|----------------|----------------|-----------------|
| Uživatelská úroveň | / | 678 | 523 | 795 | 0.771 |
| Podlaha | 20 | 466 | 305 | 578 | 0.655 |
| Strop | 70 | 126 | 85 | 173 | 0.674 |
| Stěny (4) | 50 | 280 | 112 | 692 | / |

Uživatelská úroveň:

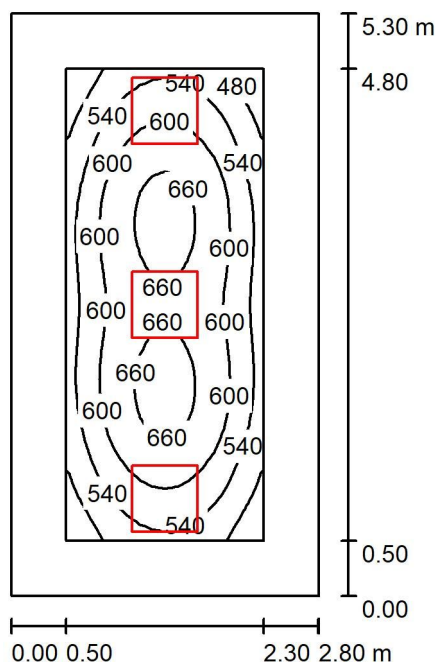
Výška: 0.850 m
 Rastr: 32 x 16 Body
 Okrajová zóna: 0.500 m

Kusovník svítidel

| Č. | ks | Označení (Opravný faktor) | Φ (Svítilno) [lm] | Φ (Zdroje:) [lm] | P [W] |
|---------|----|--|------------------------|-----------------------|-------|
| 1 | 4 | Beghelli SpA 418PSD LED PANEL 418 M600 UGR19 SD 4K (1.000) | 4000 | 4000 | 36.0 |
| Celkem: | | | 15999 | 16000 | 144.0 |

Specifický příkon: $9.19 \text{ W/m}^2 = 1.36 \text{ W/m}^2/100 \text{ lx}$ (Základní plocha: 15.68 m^2)

BEGHELLI - ELPLAST, a.s.

Poříčí 3A
60316 Brno, Czech RepublicZpracovatel Marcela Žiškova
Telefon 00420 720 621 002
Fax
e-mail ziskoal@beghelli.cz**S-2.23, S2-24 Pracovna / Shrnutí**

Výška místnosti: 2.700 m, Montážní výška: 2.700 m, Činitel údržby: 0.80

Hodnoty v Lux, Měřítko 1:69

| Plocha | ρ [%] | E_m [lx] | E_{min} [lx] | E_{max} [lx] | E_{min} / E_m |
|--------------------|------------|------------|----------------|----------------|-----------------|
| Uživatelská úroveň | / | 585 | 424 | 684 | 0.725 |
| Podlaha | 20 | 380 | 242 | 482 | 0.637 |
| Strop | 70 | 93 | 66 | 116 | 0.707 |
| Stěny (4) | 50 | 211 | 81 | 455 | / |

Uživatelská úroveň:

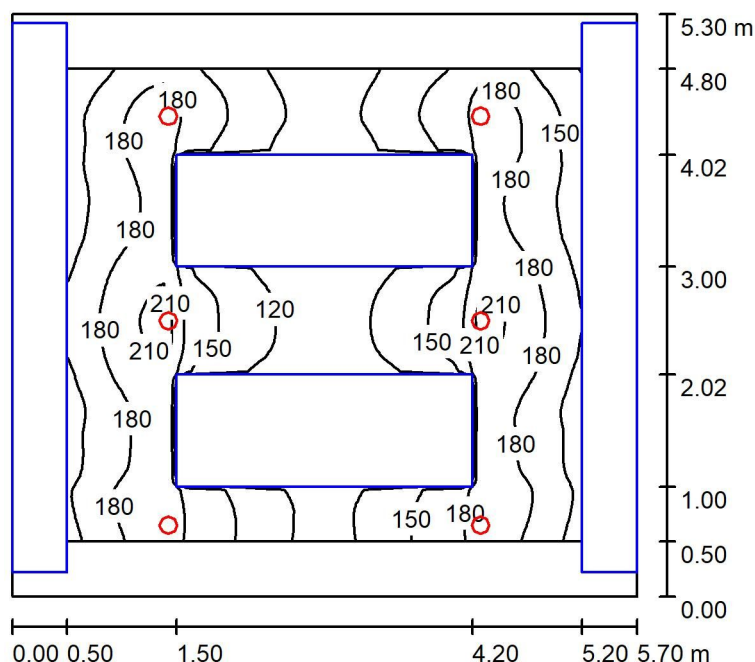
Výška: 0.850 m
 Rastr: 16 x 32 Body
 Okrajová zóna: 0.500 m

Kusovník svítidel

| Č. | ks | Označení (Opravný faktor) | Φ (Svítidlo) [lm] | Φ (Zdroje:) [lm] | P [W] |
|---------|----|--|------------------------|-----------------------|-------|
| 1 | 3 | Beghelli SpA 418PSD LED PANEL 418 M600 UGR19 SD 4K (1.000) | 4000 | 4000 | 36.0 |
| Celkem: | | | 11999 | 12000 | 108.0 |

Specifický příkon: $7.28 \text{ W/m}^2 = 1.24 \text{ W/m}^2/100 \text{ lx}$ (Základní plocha: 14.84 m^2)

BEGHELLI - ELPLAST, a.s.

Poříčí 3A
60316 Brno, Czech RepublicZpracovatel Marcela Žiškova
Telefon 00420 720 621 002
Fax
e-mail ziskoal@beghelli.cz**S-2.25 Sklad, archiv / Shrnutí**

Výška místnosti: 2.700 m, Montážní výška: 2.700 m, Činitel údržby: 0.80

Hodnoty v Lux, Měřítko 1:69

| Plocha | ρ [%] | E_m [lx] | E_{min} [lx] | E_{max} [lx] | E_{min} / E_m |
|--------------------|------------|------------|----------------|----------------|-----------------|
| Uživatelská úroveň | / | 159 | 98 | 220 | 0.615 |
| Podlaha | 20 | 68 | 1.16 | 142 | 0.017 |
| Strop | 70 | 30 | 19 | 44 | 0.631 |
| Stěny (4) | 50 | 42 | 1.00 | 283 | / |

Uživatelská úroveň:

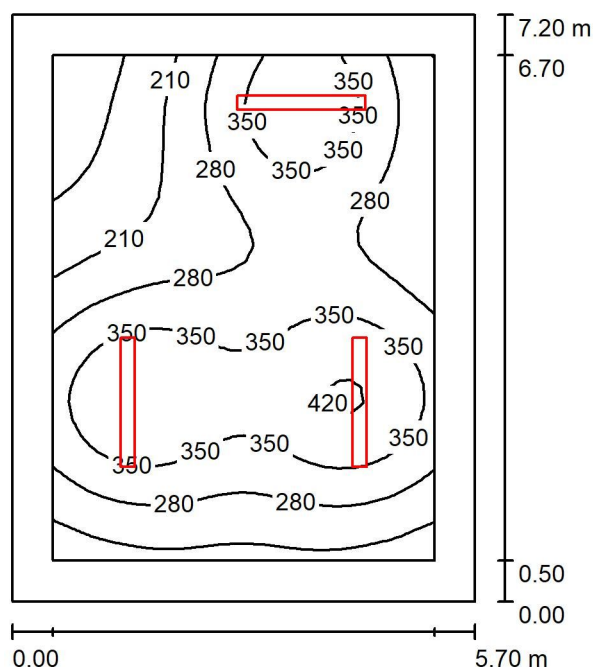
Výška: 0.850 m
 Rastr: 64 x 64 Body
 Okrajová zóna: 0.500 m

Kusovník svítidel

| Č. | ks | Označení (Opravný faktor) | Φ (Svítidlo) [lm] | Φ (Zdroje:) [lm] | P [W] |
|---------|----|---------------------------------------|------------------------|-----------------------|-------|
| 1 | 6 | Beghelli-Elplast A71-10331CED (1.000) | 1350 | 1350 | 15.0 |
| Celkem: | | | 8100 | 8100 | 90.0 |

Specifický příkon: $2.98 \text{ W/m}^2 = 1.87 \text{ W/m}^2/100 \text{ lx}$ (Základní plocha: 30.21 m^2)

BEGHELLI - ELPLAST, a.s.

Poříčí 3A
60316 Brno, Czech RepublicZpracovatel Marcela Žiškova
Telefon 00420 720 621 002
Fax
e-mail ziskoal@beghelli.cz**S-2.26 Technická místnost / Shrnutí**

Výška místnosti: 3.000 m, Montážní výška: 3.000 m, Činitel údržby: 0.65

Hodnoty v Lux, Měřítko 1:93

| Plocha | ρ [%] | E_m [lx] | E_{min} [lx] | E_{max} [lx] | E_{min} / E_m |
|--------------------|------------|------------|----------------|----------------|-----------------|
| Uživatelská úroveň | / | 294 | 95 | 431 | 0.325 |
| Podlaha | 20 | 223 | 94 | 307 | 0.423 |
| Strop | 70 | 65 | 34 | 149 | 0.525 |
| Stěny (4) | 50 | 141 | 48 | 390 | / |

Uživatelská úroveň:

Výška: 0.850 m
 Rastr: 32 x 32 Body
 Okrajová zóna: 0.500 m

Kusovník svítidel

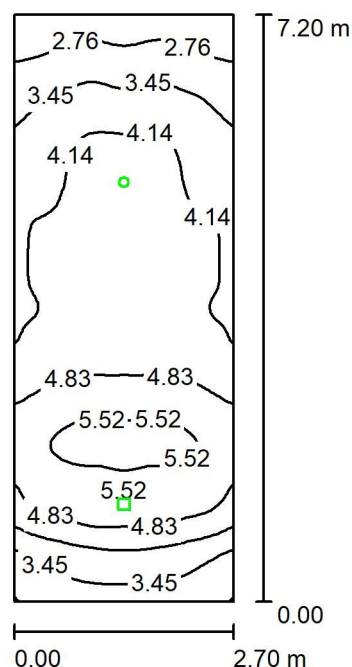
| Č. | ks | Označení (Opravný faktor) | Φ (Svítidlo) [lm] | Φ (Zdroje:) [lm] | P [W] |
|---------|----|--|------------------------|-----------------------|-------|
| 1 | 3 | Beghelli 40005 BS100 LED REGOLABILE L1580 4K (1.000) | 7000 | 7000 | 50.0 |
| Celkem: | | | 20999 | 21000 | 150.0 |

Specifický příkon: $3.65 \text{ W/m}^2 = 1.24 \text{ W/m}^2/100 \text{ lx}$ (Základní plocha: 41.04 m^2)

BEGHELLI - ELPLAST, a.s.

Poříčí 3A
60316 Brno, Czech RepublicZpracovatel Marcela Žiškova
Telefon 00420 720 621 002
Fax
e-mail ziskoal@beghelli.cz

NO S-S1 Schodiště / Světelná scéna 1 / Shrnutí



Výška místnosti: 3.000 m, Činitel údržby: 0.70

Hodnoty v Lux, Měřítko 1:93

| Plocha | ρ [%] | E_m [lx] | E_{min} [lx] | E_{max} [lx] | E_{min} / E_m |
|--------------------|------------|------------|----------------|----------------|-----------------|
| Uživatelská úroveň | / | 4.24 | 2.36 | 5.81 | 0.557 |
| Podlaha | 20 | 2.58 | 1.56 | 3.03 | 0.606 |
| Strop | 70 | 0.13 | 0.00 | 0.75 | 0.015 |
| Stěny (4) | 50 | 4.61 | 0.11 | 32 | / |

Uživatelská úroveň:

Výška: 0.850 m
Rastr: 128 x 64 Body
Okrajová zóna: 0.000 m

Scéna s nouzovým osvětlením (EN 1838):

Vypočítává se pouze přímé světlo. Podíl odraženého světla se nebere v úvahu.

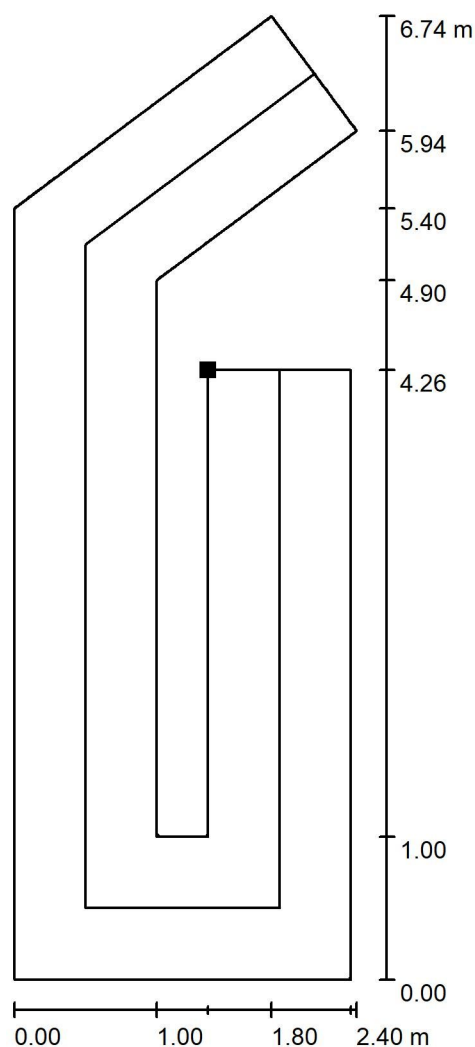
Kusovník svítidel

| Č. | ks | Označení (Opravný faktor) | Φ (Svítidlo) [lm] | Φ (Zdroje:) [lm] | P [W] |
|---------|----|--|------------------------|-----------------------|-------|
| 1 | 1 | Beghelli SpA - Emergency Lighting 19328 L.LARG DWCL AT OPT 24W SA LTO (1.000) | 213 | 213 | 1.0 |
| 2 | 1 | Beghelli SpA - Emergency Lighting 19338 Pluraluce LED vestavn? Opticom (1.000) | 250 | 250 | 1.0 |
| Celkem: | | | 463 | Celkem: 463 | 2.0 |

Specifický příkon: $0.10 \text{ W/m}^2 = 2.43 \text{ W/m}^2/100 \text{ lx}$ (Základní plocha: 19.44 m^2)



BEGHELLI - ELPLAST, a.s.

Poříčí 3A
60316 Brno, Czech RepublicZpracovatel Marcela Žiškova
Telefon 00420 720 621 002
Fax
e-mail ziskoal@beghelli.cz**NO S-S1 Schodiště / Světelná scéna 1 / Úniková cesta 1 / Isolinie (E)**

Poloha plochy v místnosti:
Označený bod:
(4.157 m, 8.823 m, 0.000 m)



Hodnoty v Lux, Měřítko 1 : 53

Rastr: 128 x 64 Body

 E_m [lx]
2.73

 E_{min} [lx]
1.88

 E_{max} [lx]
3.03

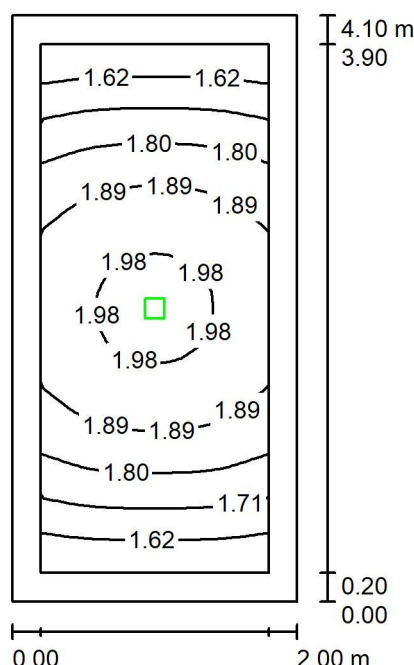
 E_{min} / E_m
0.688

 E_{min} / E_{max}
0.619
Osa: E_{min} : 2.02 lx, E_{min} / E_{max} : 0.68 (1 : 1.48).

BEGHELLI - ELPLAST, a.s.

Poříčí 3A
60316 Brno, Czech RepublicZpracovatel Marcela Žiškova
Telefon 00420 720 621 002
Fax
e-mail ziskoal@beghelli.cz

NO S-Z1 Zádveří - výška! / Světelná scéna 1 / Shrnutí



Výška místnosti: 3.000 m, Montážní výška: 3.000 m, Činitel údržby: 0.70

Hodnoty v Lux, Měřítko 1:53

| Plocha | ρ [%] | E_m [lx] | E_{min} [lx] | E_{max} [lx] | E_{min} / E_m |
|--------------------|------------|------------|----------------|----------------|-----------------|
| Uživatelská úroveň | / | 1.82 | 1.53 | 2.00 | 0.842 |
| Podlaha | 20 | 1.77 | 1.41 | 2.00 | 0.796 |
| Strop | 70 | 0.15 | 0.00 | 0.74 | 0.000 |
| Stěny (4) | 50 | 3.71 | 0.50 | 21 | / |

Uživatelská úroveň:

Výška: 0.000 m
Rastr: 16 x 32 Body
Okrajová zóna: 0.200 m

Scéna s nouzovým osvětlením (EN 1838):

Vypočítává se pouze přímé světlo. Podíl odraženého světla se nebere v úvahu.

Kusovník svítidel

| Č. | ks | Označení (Opravný faktor) | Φ (Svítidlo) [lm] | Φ (Zdroje:) [lm] | P [W] |
|---------|----|--|------------------------|-----------------------|-------|
| 1 | 1 | Beghelli SpA - Emergency Lighting 19328 L.LARG DWCL AT OPT 24W SA LTO (1.000) | 213 | 213 | 1.0 |
| Celkem: | | | 213 | 213 | 1.0 |

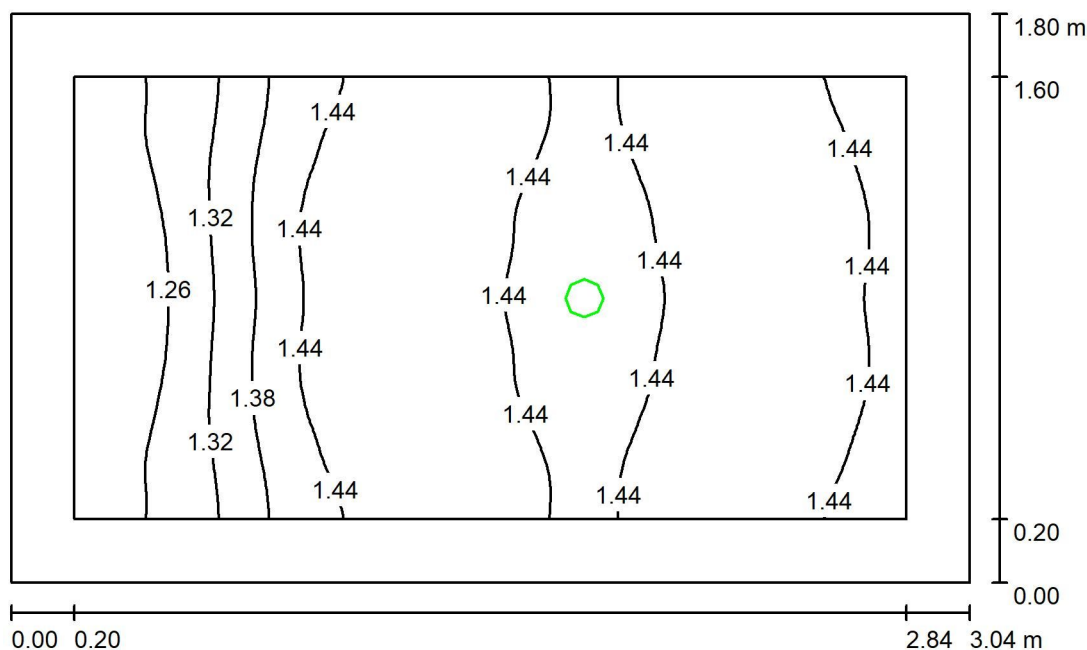
Specifický příkon: $0.12 \text{ W/m}^2 = 6.71 \text{ W/m}^2/100 \text{ lx}$ (Základní plocha: 8.20 m^2)

BEGHELLI - ELPLAST, a.s.

Poříčí 3A
60316 Brno, Czech Republic

Zpracovatel Marcela Žišková
Telefon 00420 720 621 002
Fax
e-mail ziskoal@beghelli.cz

NO S-Z2 Zádveří / Světelná scéna 1 / Shrnutí



Výška místnosti: 3.000 m, Montážní výška: 3.000 m, Činitel údržby: 0.70

Hodnoty v Lux, Měřítko 1:24

| Plocha | ρ [%] | E_m [lx] | E_{min} [lx] | E_{max} [lx] | E_{min} / E_m |
|--------------------|------------|------------|----------------|----------------|-----------------|
| Uživatelská úroveň | / | 1.41 | 1.21 | 1.50 | 0.854 |
| Podlaha | 20 | 1.39 | 1.18 | 1.50 | 0.846 |
| Strop | 70 | 0.34 | 0.01 | 43 | 0.017 |
| Stěny (4) | 50 | 5.69 | 0.39 | 67 | / |

Uživatelská úroveň:

Výška: 0.000 m
Rastr: 64 x 32 Body
Okrajová zóna: 0.200 m

Scéna s nouzovým osvětlením (EN 1838):

Vypočítává se pouze přímé světlo. Podíl odráženého světla se nebere v úvahu.

Kusovník svítidel

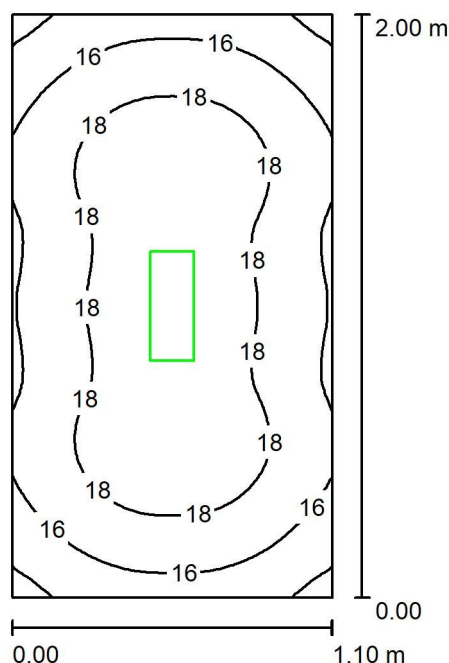
| Č. | ks | Označení (Opravný faktor) | Φ (Svítilno) [lm] | Φ (Zdroje:) [lm] | P [W] |
|----|----|--|-------------------|------------------|-------|
| 1 | 1 | Beghelli SpA - Emergency Lighting 19338 Pluraluce LED vestavn? Opticom (1.000) | 250 | 250 | 1.0 |
| | | | Celkem: 250 | Celkem: 250 | 1.0 |

Specifický příkon: $0.18 \text{ W/m}^2 = 12.92 \text{ W/m}^2/100 \text{ lx}$ (Základní plocha: 5.47 m^2)

BEGHELLI - ELPLAST, a.s.

Poříčí 3A
60316 Brno, Czech RepublicZpracovatel Marcela Žiškova
Telefon 00420 720 621 002
Fax
e-mail ziskoal@beghelli.cz

NO S1.15 Technická místnost SLP / Světelná scéna 1 / Shrnutí



Výška místnosti: 2.500 m, Montážní výška: 2.500 m, Činitel údržby: 0.80

Hodnoty v Lux, Měřítko 1:26

| Plocha | ρ [%] | E_m [lx] | E_{min} [lx] | E_{max} [lx] | E_{min} / E_m |
|--------------------|------------|------------|----------------|----------------|-----------------|
| Uživatelská úroveň | / | 17 | 13 | 19 | 0.768 |
| Podlaha | 20 | 7.90 | 7.38 | 8.24 | 0.935 |
| Strop | 70 | 0.08 | 0.00 | 0.31 | 0.000 |
| Stěny (4) | 50 | 15 | 0.22 | 65 | / |

Uživatelská úroveň:Výška: 0.850 m
Rastr: 32 x 64 Body
Okrajová zóna: 0.000 m

Scéna s nouzovým osvětlením (EN 1838):

Vypočítává se pouze přímé světlo. Podíl odraženého světla se nebere v úvahu.

Kusovník svítidel

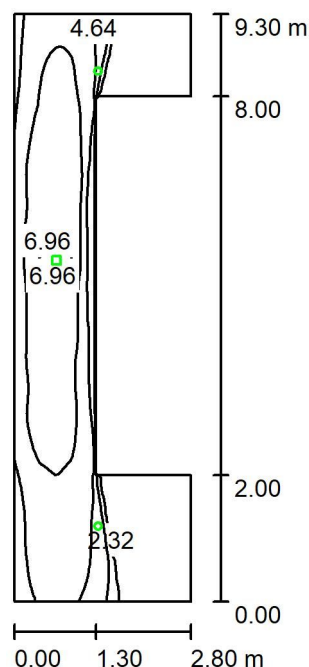
| Č. | ks | Označení (Opravný faktor) | Φ (Svítidlo) [lm] | Φ (Zdroje:) [lm] | P [W] |
|---------|----|--|------------------------|-----------------------|-------|
| 1 | 1 | Beghelli SpA - Emergency Lighting 19291 F65LED 11W IP65 AT OPT SE8LTO (1.000) | 315 | 315 | 4.5 |
| Celkem: | | | 315 | 315 | 4.5 |

Specifický příkon: $2.05 \text{ W/m}^2 = 11.85 \text{ W/m}^2/100 \text{ lx}$ (Základní plocha: 2.20 m^2)

BEGHELLI - ELPLAST, a.s.

Poříčí 3A
60316 Brno, Czech RepublicZpracovatel Marcela Žiškova
Telefon 00420 720 621 002
Fax
e-mail ziskoal@beghelli.cz

NO S1.20 Chodba / Světelná scéna 1 / Shrnutí



Výška místnosti: 2.600 m, Montážní výška: 2.600 m, Činitel údržby: 0.70

Hodnoty v Lux, Měřítko 1:120

| Plocha | ρ [%] | E_m [lx] | E_{min} [lx] | E_{max} [lx] | E_{min} / E_m |
|--------------------|------------|------------|----------------|----------------|-----------------|
| Uživatelská úroveň | / | 4.58 | 1.60 | 7.40 | 0.349 |
| Podlaha | 20 | 4.58 | 1.60 | 7.40 | 0.349 |
| Strop | 70 | 1.40 | 0.00 | 2578 | 0.002 |
| Stěny (8) | 50 | 5.79 | 0.02 | 318 | / |

Uživatelská úroveň:Výška: 0.000 m
Rastr: 128 x 64 Body
Okrajová zóna: 0.000 m

Scéna s nouzovým osvětlením (EN 1838):

Vypočítává se pouze přímé světlo. Podíl odraženého světla se nebere v úvahu.

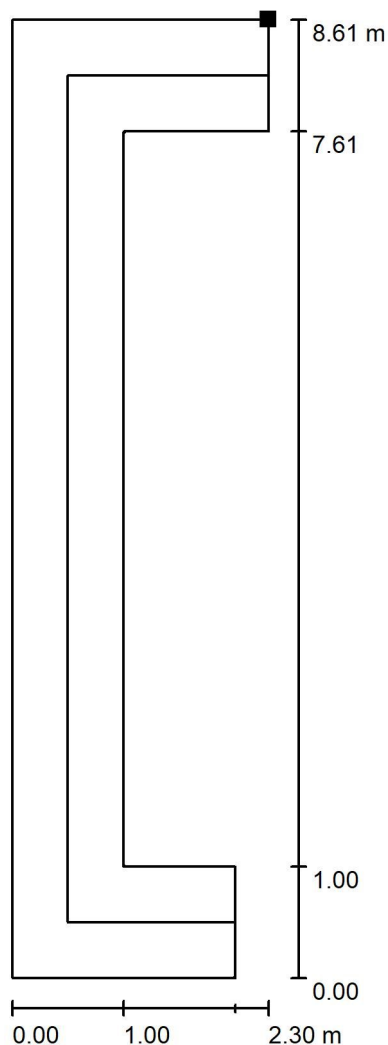
Kusovník svítidel

| Č. | ks | Označení (Opravný faktor) | Φ (Svítidlo) [lm] | Φ (Zdroje:) [lm] | P [W] |
|---------|----|--|------------------------|-----------------------|-------|
| 1 | 1 | Beghelli SpA - Emergency Lighting 19338 LLARG DWRC AT OPT 24W SA LTO (1.000) | 218 | 218 | 1.0 |
| 2 | 2 | Beghelli SpA - Emergency Lighting 19338 Pluraluce LED vestavn? Opticom (1.000) | 250 | 250 | 1.0 |
| Celkem: | | | 718 | 718 | 3.0 |

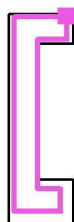
Specifický příkon: $0.18 \text{ W/m}^2 = 3.85 \text{ W/m}^2/100 \text{ lx}$ (Základní plocha: 17.04 m^2)



BEGHELLI - ELPLAST, a.s.

Poříčí 3A
60316 Brno, Czech RepublicZpracovatel Marcela Žiškova
Telefon 00420 720 621 002
Fax
e-mail ziskoal@beghelli.cz**NO S1.20 Chodba / Světelná scéna 1 / Úniková cesta 1 / Isolinie (E)**

Poloha plochy v místnosti:
Označený bod:
(29.101 m, 13.700 m, 0.000 m)



Hodnoty v Lux, Měřítko 1 : 68

Rastr: 32 x 128 Body

 E_m [lx]
5.17

 E_{min} [lx]
1.66

 E_{max} [lx]
7.41

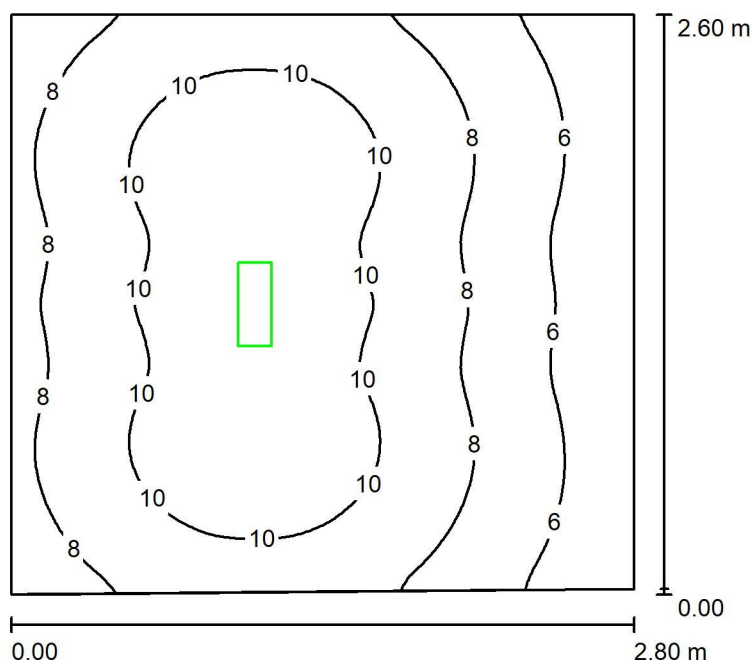
 E_{min} / E_m
0.322

 E_{min} / E_{max}
0.224
Osa: E_{min} : 1.72 lx, E_{min} / E_{max} : 0.23 (1 : 4.30).

BEGHELLI - ELPLAST, a.s.

Poříčí 3A
60316 Brno, Czech RepublicZpracovatel Marcela Žiškova
Telefon 00420 720 621 002
Fax
e-mail ziskoal@beghelli.cz

NO S1.29 Rozvodna NN / Světelná scéna 1 / Shrnutí



Výška místnosti: 3.000 m, Montážní výška: 3.000 m, Činitel údržby: 0.80

Hodnoty v Lux, Měřítko 1:34

| Plocha | ρ [%] | E_m [lx] | E_{min} [lx] | E_{max} [lx] | E_{min} / E_m |
|--------------------|------------|------------|----------------|----------------|-----------------|
| Uživatelská úroveň | / | 8.59 | 4.36 | 11 | 0.508 |
| Podlaha | 20 | 4.93 | 3.35 | 5.69 | 0.680 |
| Strop | 70 | 0.04 | 0.00 | 0.31 | 0.000 |
| Stěny (4) | 50 | 6.68 | 0.11 | 28 | / |

Uživatelská úroveň:

Výška: 0.850 m
Rastr: 64 x 64 Body
Okrajová zóna: 0.000 m

Scéna s nouzovým osvětlením (EN 1838):

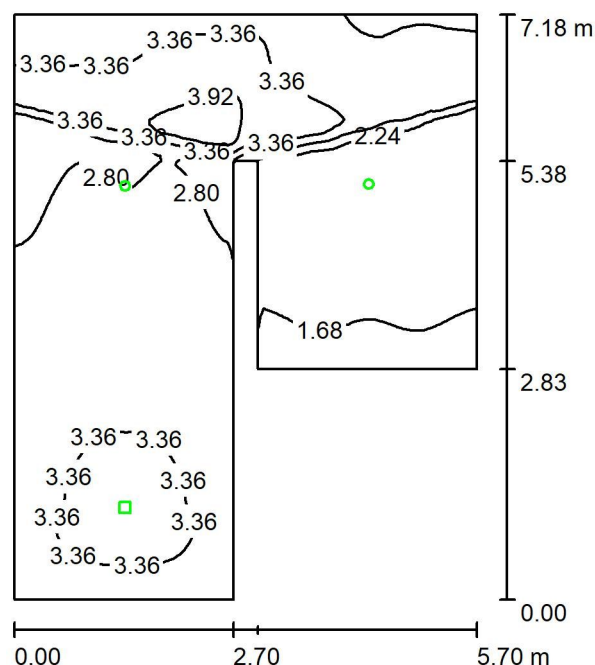
Vypočítává se pouze přímé světlo. Podíl odráženého světla se nebere v úvahu.

Kusovník svítidel

| Č. | ks | Označení (Opravný faktor) | Φ (Svítidlo) [lm] | Φ (Zdroje:) [lm] | P [W] |
|---------|----|--|------------------------|-----------------------|-------|
| 1 | 1 | Beghelli SpA - Emergency Lighting 19291 F65LED 11W IP65 AT OPT SE8LTO (1.000) | 315 | 315 | 4.5 |
| Celkem: | | | 315 | 315 | 4.5 |

Specifický příkon: $0.62 \text{ W/m}^2 = 7.23 \text{ W/m}^2/100 \text{ lx}$ (Základní plocha: 7.25 m^2)

BEGHELLI - ELPLAST, a.s.

Poříčí 3A
60316 Brno, Czech RepublicZpracovatel Marcela Žiškova
Telefon 00420 720 621 002
Fax
e-mail ziskoal@beghelli.cz**NO S-S1 Schodiště, chodba / Světelná scéna 1 / Shrnutí**

Výška místnosti: 3.000 m, Činitel údržby: 0.80

Hodnoty v Lux, Měřítko 1:93

| Plocha | ρ [%] | E_m [lx] | E_{min} [lx] | E_{max} [lx] | E_{min} / E_m |
|--------------------|------------|------------|----------------|----------------|-----------------|
| Uživatelská úroveň | / | 2.86 | 1.38 | 4.20 | 0.481 |
| Podlaha | 20 | 2.86 | 1.38 | 4.23 | 0.481 |
| Strop | 70 | 0.13 | 0.00 | 0.85 | 0.000 |
| Stěny (8) | 50 | 5.16 | 0.00 | 37 | / |

Uživatelská úroveň:Výška: 0.000 m
Rastr: 128 x 128 Body
Okrajová zóna: 0.000 m

Scéna s nouzovým osvětlením (EN 1838):

Vypočítává se pouze přímé světlo. Podíl odraženého světla se nebere v úvahu.

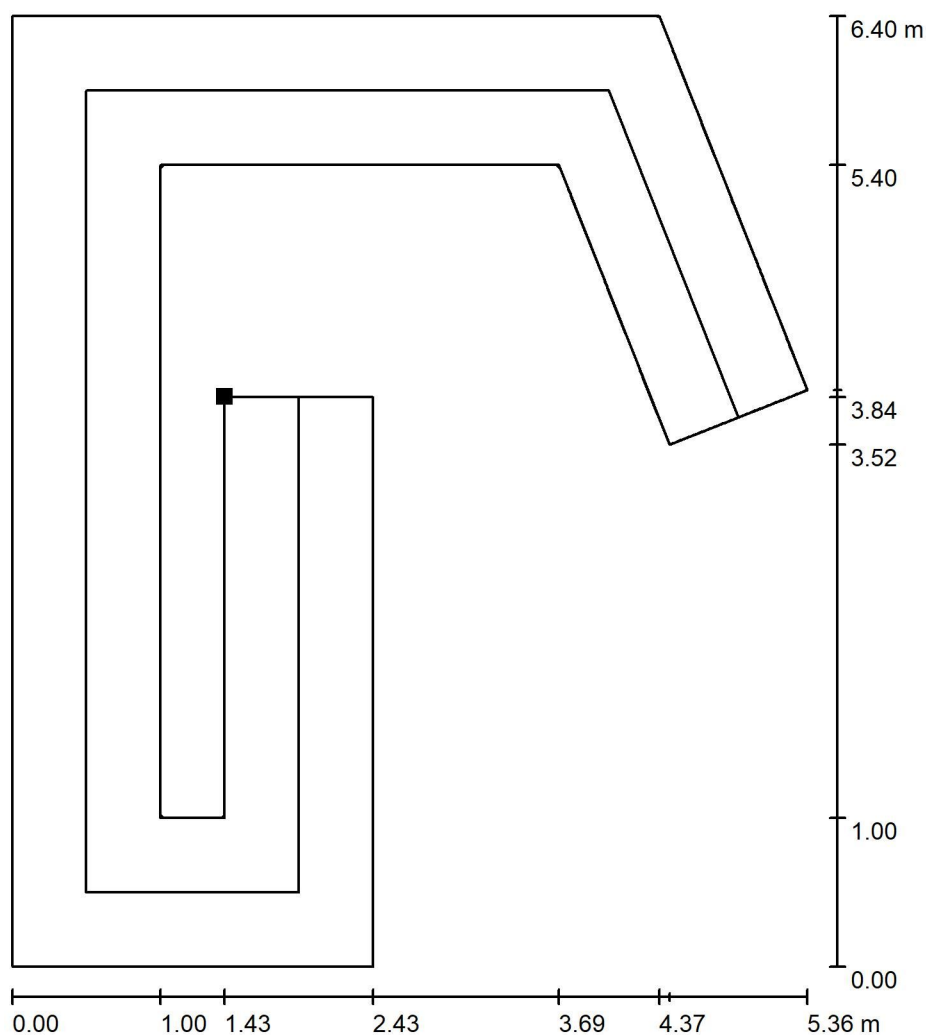
Kusovník svítidel

| Č. | ks | Označení (Opravný faktor) | Φ (Svítidlo) [lm] | Φ (Zdroje:) [lm] | P [W] |
|---------|----|--|------------------------|-----------------------|-------|
| 1 | 1 | Beghelli SpA - Emergency Lighting 19328 L.LARG DWCL AT OPT 24W SA LTO (1.000) | 213 | 213 | 1.0 |
| 2 | 2 | Beghelli SpA - Emergency Lighting 19338 Pluraluce LED vestavn? Opticom (1.000) | 250 | 250 | 1.0 |
| Celkem: | | | 713 | 713 | 3.0 |

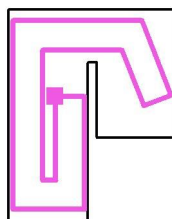
Specifický příkon: $0.09 \text{ W/m}^2 = 3.31 \text{ W/m}^2/100 \text{ lx}$ (Základní plocha: 31.67 m^2)



BEGHELLI - ELPLAST, a.s.

Poříčí 3A
60316 Brno, Czech RepublicZpracovatel Marcela Žiškova
Telefon 00420 720 621 002
Fax
e-mail ziskoal@beghelli.cz**NO S-S1 Schodiště, chodba / Světelná scéna 1 / Úniková cesta 1 / Isolinie (E)**

Poloha plochy v místnosti:
Označený bod:
(4.434 m, 33.036 m, 0.000 m)



Hodnoty v Lux, Měřítko 1 : 51

Rastr: 128 x 128 Body

 E_m [lx]
3.14

 E_{min} [lx]
1.83

 E_{max} [lx]
4.09

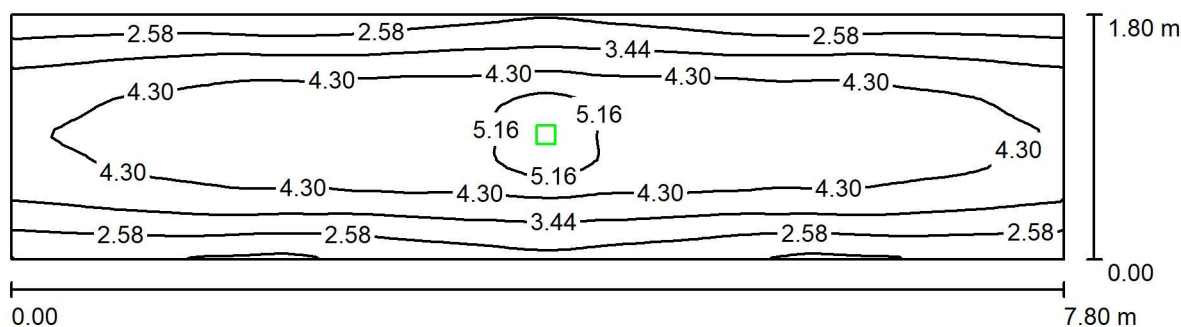
 E_{min} / E_m
0.581

 E_{min} / E_{max}
0.446
Osa: E_{min} : 1.93 lx, E_{min} / E_{max} : 0.50 (1 : 2.01).

BEGHELLI - ELPLAST, a.s.

Poříčí 3A
60316 Brno, Czech RepublicZpracovatel Marcela Žiškova
Telefon 00420 720 621 002
Fax
e-mail ziskoal@beghelli.cz

NO S-2.01 Chodba, čekárna / Světelná scéna 1 / Shrnutí



Výška místnosti: 2.600 m, Montážní výška: 2.600 m, Činitel údržby: 0.80

Hodnoty v Lux, Měřítko 1:56

| Plocha | ρ [%] | E_m [lx] | E_{min} [lx] | E_{max} [lx] | E_{min} / E_m |
|--------------------|------------|------------|----------------|----------------|-----------------|
| Uživatelská úroveň | / | 3.80 | 1.57 | 5.88 | 0.413 |
| Podlaha | 20 | 3.80 | 1.57 | 5.88 | 0.413 |
| Strop | 70 | 0.32 | 0.00 | 312 | 0.001 |
| Stěny (4) | 50 | 2.13 | 0.02 | 39 | / |

Uživatelská úroveň:

Výška: 0.000 m
Rastr: 128 x 32 Body
Okrajová zóna: 0.000 m

Scéna s nouzovým osvětlením (EN 1838):

Vypočítává se pouze přímé světlo. Podíl odraženého světla se nebere v úvahu.

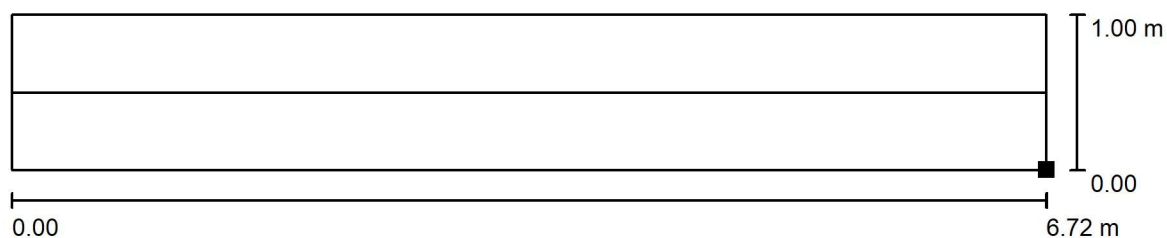
Kusovník svítidel

| Č. | ks | Označení (Opravný faktor) | Φ (Svítidlo) [lm] | Φ (Zdroje:) [lm] | P [W] |
|---------|----|---|------------------------|-----------------------|-------|
| 1 | 1 | Beghelli SpA - Emergency Lighting 19338 LLARG DWRC AT OPT 24W SA LTO (1.000) | 218 | 218 | 1.0 |
| Celkem: | | | 218 | 218 | 1.0 |

Specifický příkon: $0.07 \text{ W/m}^2 = 1.87 \text{ W/m}^2/100 \text{ lx}$ (Základní plocha: 14.04 m^2)

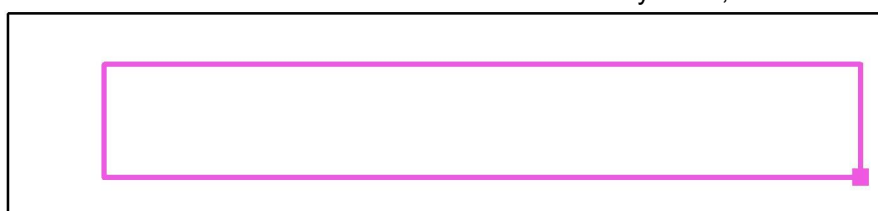


BEGHELLI - ELPLAST, a.s.

Poříčí 3A
60316 Brno, Czech RepublicZpracovatel Marcela Žiškova
Telefon 00420 720 621 002
Fax
e-mail ziskoal@beghelli.cz**NO S-2.01 Chodba, čekárna / Světelná scéna 1 / Úniková cesta 1 / Isolinie (E)**

Poloha plochy v místnosti:
Označený bod:
(32.309 m, 36.432 m, 0.000 m)

Hodnoty v Lux, Měřítko 1 : 49



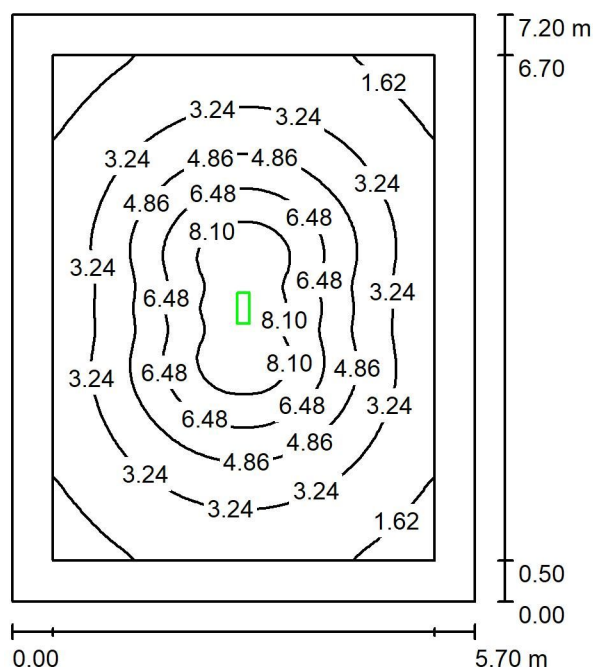
Rastr: 32 x 128 Body

 E_m [lx]
4.62 E_{min} [lx]
3.30 E_{max} [lx]
5.88 E_{min} / E_m
0.715 E_{min} / E_{max}
0.562Osa: E_{min} : 4.31 lx, E_{min} / E_{max} : 0.73 (1 : 1.36).

BEGHELLI - ELPLAST, a.s.

Poříčí 3A
60316 Brno, Czech RepublicZpracovatel Marcela Žiškova
Telefon 00420 720 621 002
Fax
e-mail ziskoal@beghelli.cz

NO S-2.26 Technická místnost / Světelná scéna 1 / Shrnutí



Výška místnosti: 3.000 m, Montážní výška: 3.000 m, Činitel údržby: 0.65

Hodnoty v Lux, Měřítko 1:93

| Plocha | ρ [%] | E_m [lx] | E_{min} [lx] | E_{max} [lx] | E_{min} / E_m |
|--------------------|------------|------------|----------------|----------------|-----------------|
| Uživatelská úroveň | / | 4.07 | 1.03 | 9.11 | 0.254 |
| Podlaha | 20 | 2.48 | 0.80 | 4.62 | 0.325 |
| Strop | 70 | 0.01 | 0.00 | 0.24 | 0.000 |
| Stěny (4) | 50 | 1.33 | 0.02 | 2.98 | / |

Uživatelská úroveň:

Výška: 0.850 m
Rastr: 128 x 128 Body
Okrajová zóna: 0.500 m

Scéna s nouzovým osvětlením (EN 1838):

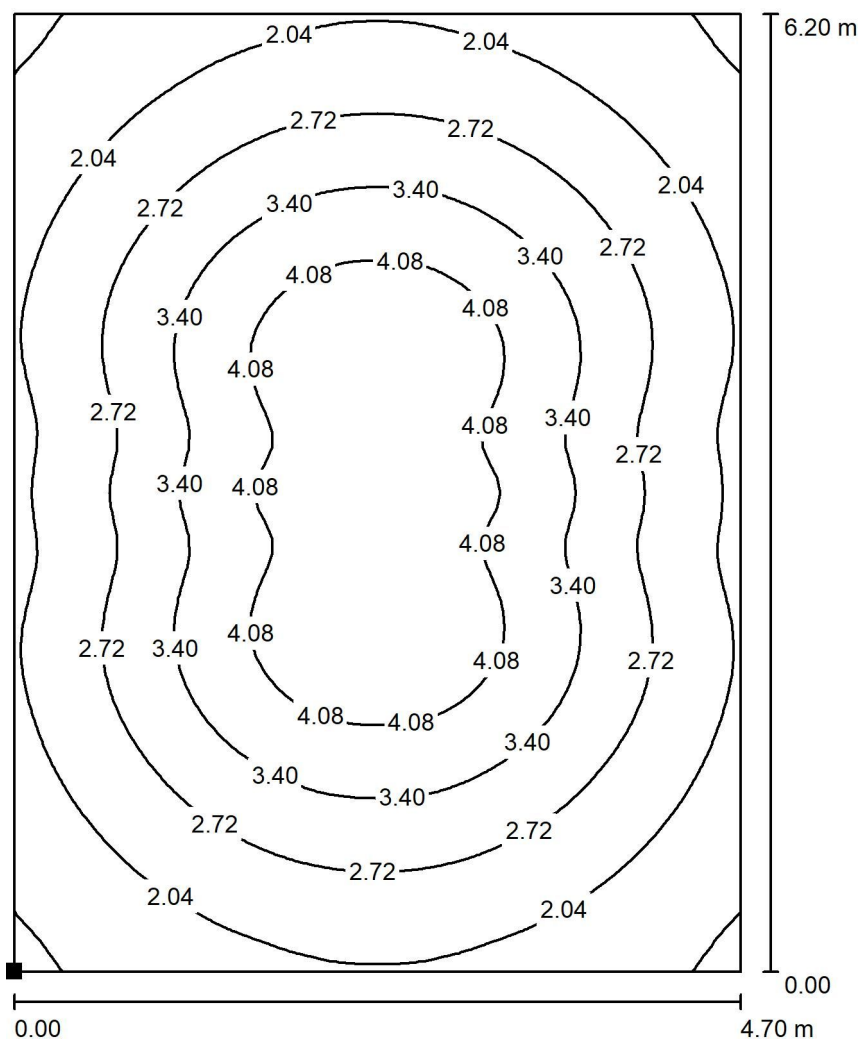
Vypočítává se pouze přímé světlo. Podíl odráženého světla se nebere v úvahu.

Kusovník svítidel

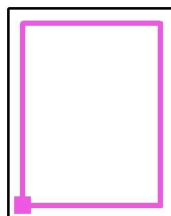
| Č. | ks | Označení (Opravný faktor) | Φ (Svítidlo) [lm] | Φ (Zdroje:) [lm] | P [W] |
|---------|----|--|------------------------|-----------------------|-------|
| 1 | 1 | Beghelli SpA - Emergency Lighting 19291 F65LED 11W IP65 AT OPT SE8LTO (1.000) | 315 | 315 | 4.5 |
| Celkem: | | | 315 | 315 | 4.5 |

Specifický příkon: $0.11 \text{ W/m}^2 = 2.70 \text{ W/m}^2/100 \text{ lx}$ (Základní plocha: 41.04 m^2)

BEGHELLI - ELPLAST, a.s.

Poříčí 3A
60316 Brno, Czech RepublicZpracovatel Marcela Žiškova
Telefon 00420 720 621 002
Fax
e-mail ziskoal@beghelli.cz**NO S-2.26 Technická místnost / Světelná scéna 1 / Protipaniková plocha 1 / Isolinie (E, kolmo)**

Poloha plochy v místnosti:
Označený bod:
(27.334 m, 29.281 m, 0.000 m)



Hodnoty v Lux, Měřítko 1 : 49

Rastr: 64 x 64 Body

 E_m [lx]
2.89

 E_{min} [lx]
1.22

 E_{max} [lx]
4.62

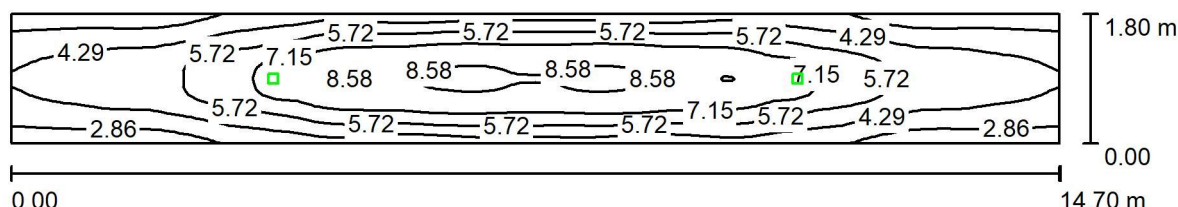
 E_{min} / E_m
0.422

 E_{min} / E_{max}
0.264

BEGHELLI - ELPLAST, a.s.

Poříčí 3A
60316 Brno, Czech RepublicZpracovatel Marcela Žiškova
Telefon 00420 720 621 002
Fax
e-mail ziskoal@beghelli.cz

NO S-2.02 Chodba / Světelná scéna 1 / Shrnutí



Výška místnosti: 2.600 m, Montážní výška: 2.600 m, Činitel údržby: 0.80

Hodnoty v Lux, Měřítko 1:106

| Plocha | ρ [%] | E_m [lx] | E_{min} [lx] | E_{max} [lx] | E_{min} / E_m |
|--------------------|------------|------------|----------------|----------------|-----------------|
| Uživatelská úroveň | / | 5.50 | 1.76 | 8.90 | 0.320 |
| Podlaha | 20 | 5.50 | 1.76 | 8.90 | 0.320 |
| Strop | 70 | 0.25 | 0.00 | 37 | 0.002 |
| Stěny (4) | 50 | 2.03 | 0.03 | 37 | / |

Uživatelská úroveň:

Výška: 0.000 m
Rastr: 128 x 32 Body
Okrajová zóna: 0.000 m

Scéna s nouzovým osvětlením (EN 1838):

Vypočítává se pouze přímé světlo. Podíl odraženého světla se nebere v úvahu.

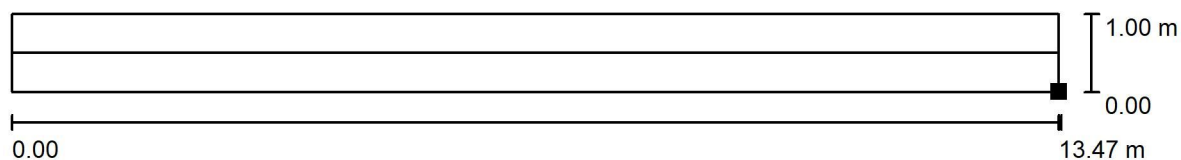
Kusovník svítidel

| Č. | ks | Označení (Opravný faktor) | Φ (Svítidlo) [lm] | Φ (Zdroje:) [lm] | P [W] |
|---------|----|---|------------------------|-----------------------|-------|
| 1 | 2 | Beghelli SpA - Emergency Lighting 19338 LLARG DWRC AT OPT 24W SA LTO (1.000) | 218 | 218 | 1.0 |
| Celkem: | | | 436 | 436 | 2.0 |

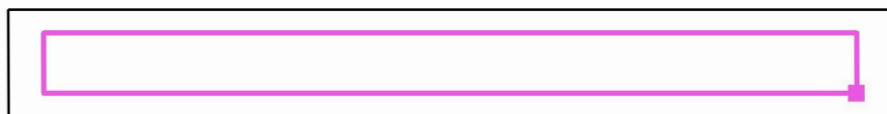
Specifický příkon: $0.08 \text{ W/m}^2 = 1.37 \text{ W/m}^2/100 \text{ lx}$ (Základní plocha: 26.46 m^2)



BEGHELLI - ELPLAST, a.s.

Poříčí 3A
60316 Brno, Czech RepublicZpracovatel Marcela Žiškova
Telefon 00420 720 621 002
Fax
e-mail ziskoal@beghelli.cz**NO S-2.02 Chodba / Světelná scéna 1 / Úniková cesta 1 / Isolinie (E)**Poloha plochy v místnosti:
Označený bod:
(25.887 m, 34.600 m, 0.000 m)

Hodnoty v Lux, Měřítko 1 : 97



Rastr: 32 x 128 Body

 E_m [lx]
6.76 E_{min} [lx]
3.76 E_{max} [lx]
8.90 E_{min} / E_m
0.556 E_{min} / E_{max}
0.422Osa: E_{min} : 4.63 lx, E_{min} / E_{max} : 0.52 (1 : 1.92).