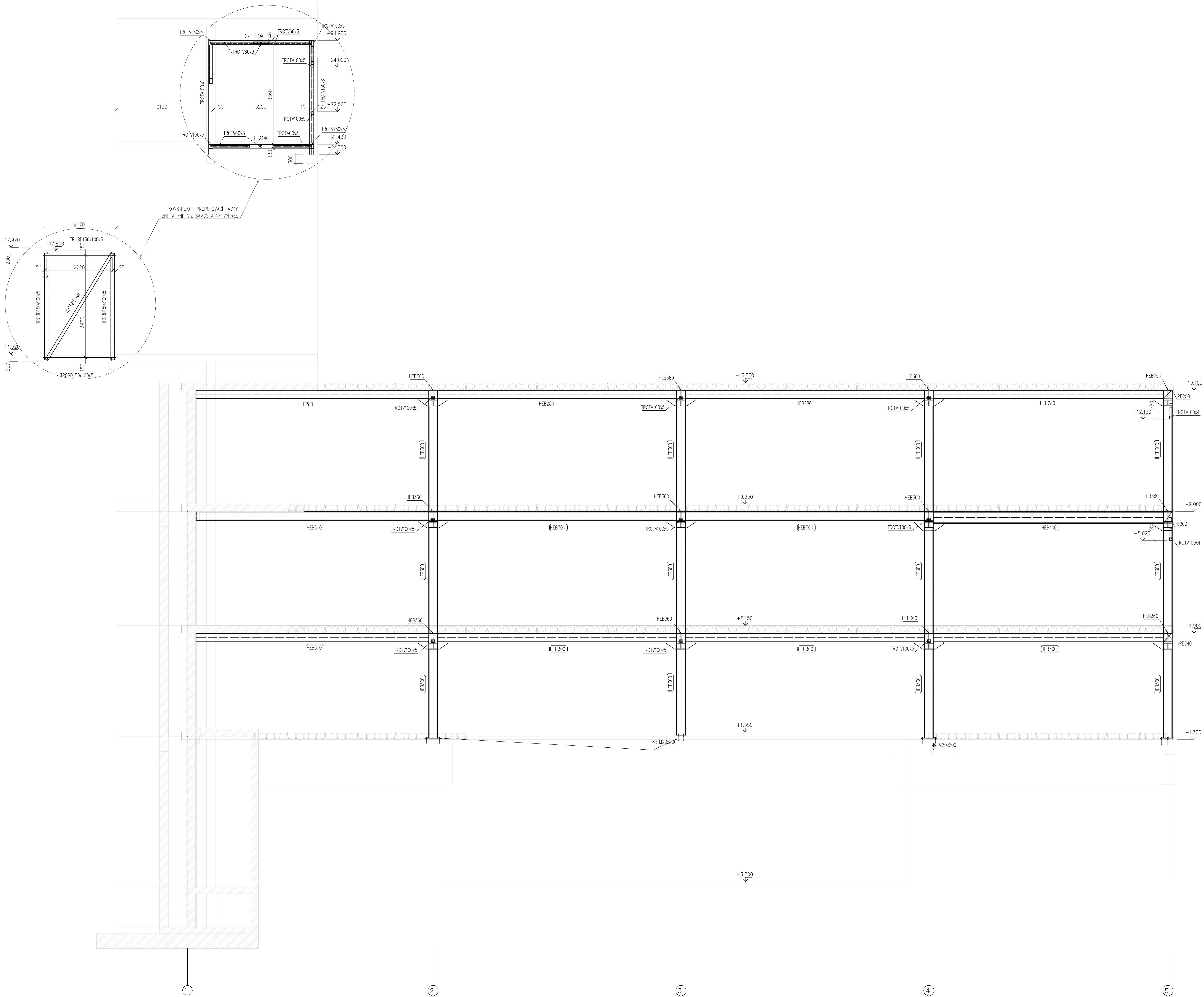


ŘEZ B-B
M 1:50



PROVEDENÍ OK DLE VÝPOČETNÍ TĚŽKÉ A ROZMĚRY DLE PŘÍMÁKOVÉ SVAROVÉ ZKOUŠENÍ A KONTROLA SVARU DOVEDENÍ MATERIÁLU TRIDA PŘÍMÁKOVÉ SVARU	ČSN EN 1090-2 ČSN EN 1090-3 ČSN EN ISO 5817 MATERIÁL 2.2 ČSN EN 10 204 SLUŽBA JAKOSTI Č. ČSN EN ISO 5817	MATERIÁL S235JR S355J2 8.8 C2 160 µm VÝSOKÁ ŽIVOTNOST (≥10 LET)	MATERIÁLY: IPExxx – OCEĽ S235JR IPExxx – OCEĽ S355J2
--	--	---	--

POZNÁMKA:

- OCEĽOVÁ KONSTRUKCE KRESLENA V SOULADU S VÝHLÁŠKOU 499/2006 SB. O DOKUMENTACI STAVEB. VÝKRES NENÍ URČEN K PŘÍMÉ REALIZACI, ALE SLUŽÍ JAKO PODKLAD PRO VYPRACOVÁNÍ PODROBNÝCH VÝROBNÍCH A MONTÁŽNÍCH VÝKRESŮ (DOKUMENTACE ZAJIŠŤOVANÁ ZHOTOVITELEM STAVBY).
- TENTO VÝKRES NENAHRAŽUJE VÝROBNÍ DOKUMENTACI DODAVATELE. TA MUSÍ ZOHLEDŇOVAT POŽADAVKY STAVEBNÍ A KONSTRUKČNÍ ČÁSTI PROJEKTU, PŘÍPADNÉ POŽADAVKY DALŠÍCH PROFESÍ A ZÁVĚRY POŽÁRNÍ ZPRÁVY.
- TATO DODAVATELSKÁ DOKUMENTACE BUDE PŘED ZAHÁJENÍM VÝROBY (OBJEDNANÝ MATERIÁL) PŘEDLOŽENA K ODSOUHLASENÍ INVESTORŮM, OP A NAŠÍ KANCELÁŘ K ODSOUHLASENÍ.
- NA STAVBĚ MUSÍ BÝT DODRŽOVÁNY VŠECHNY PRACOVNÍ, TECHNOLOGICKÉ A TECHNICKÉ POSTUPY A DOPORUČENÍ VÝROBCŮ JEDNOTLIVÝCH STAVEBNÍCH SYSTÉMŮ DLE ČSN A SOUVISEJÍCÍCH PŘEDPISŮ.
- PŘESNÉ ROZMĚRY STÁVAJÍCÍCH KONSTRUKCÍ A VÝŠKOVÉ ÚROVNE NUTNO OVĚŘIT NA STAVBĚ.
- PŘED ZAPOČETÍM VÝROBY JE NUTNÉ ROZMĚRY VŠECH PRVKŮ OVĚŘIT NA STAVBĚ.
- POKUD BUDOU NA STAVBĚ ZISTOVÁNY JINÉ SKUTEČNOSTI, NEŽ-LI PŘEDPOKLÁDÁ TENTO PROJEKT, MUSÍ BÝT KONTAKTOVÁN PROJEKTANT.
- DÍLCE PROFILY BUDOU DODÁNY DLE ČSN EN 10210, POKUD NENÍ VÝSLOVNĚ UVEDENO JINAK.
- TENTO PROJEKT NERESÍ TECHNOLOGICKÉ POSTUPY PŘI MONTÁŽI KONSTRUKCE.
- PŘESNÝ POŽADAVEK NA ŽIVOTNOST/TYP MATERIÁLOVÝ SYSTÉMU NUTNO PROJEDNAT S INVESTOREM.
- ŠROUBOVÉ SESTAVY DLE ČSN EN 15048-1, ŠROUBY DLE ISO 4017, MATICE DLE ISO 4032, PODLOŽKY DLE ISO 7089 200 HV (POKUD NENÍ UVEDENO JINAK).
- U KOUTOVÝCH SVARŮ JE ZNÁČKA UJEDNĚNÁ TLOUŠŤKA SVARU "a".
- DÍLCE S ČELNÍ DESKOU VYROBÍ SE ZAPORNOU TOLERANCÍ CELKOVÉ DÉLKY.

Index	Datum	Popis revize	Číslo zakázky	Datum	Stupeň	Formát
			S-090/19	06.2019	DZS	15x44
Jednotka stavební konstrukční kancelář s.r.o., Okružní 20, 370 01 České Budějovice tel: 381314121, fax: 38131380, e-mail: info@statika.cz			Vedoucí projektant	Zodp. projektant	Vypracoval	Kreslil
Investor			Ing. J. L. NĚMEC	Ing. L. NĚMEC	Ing. L. NĚMEC	Ing. V. BENEŠ
Název díla			PŘÍSTAVBA, NÁSTAVBA A STAVEBNÍ ÚPRAVY PAVILONU "C" NA ODDĚLENÍ HEMODIALÝZY A GASTROSKOPIE – ČÁST OCELOVÉ KONSTRUKCE			
Výkres			ŘEZ B-B			
			Číslo			
			D.1.2.C907			

TENTO VÝKRES A JEHO DETAILY JSOU MAJETKEM ZHOTOVITELE A NEMŮ BÝT POUŽIT CELKEM NEBO ČÁSTI BEZ PŘEDCHOZÍ SOHLASY (DLE ZÁKONA Č. 121/2000 Sb.)