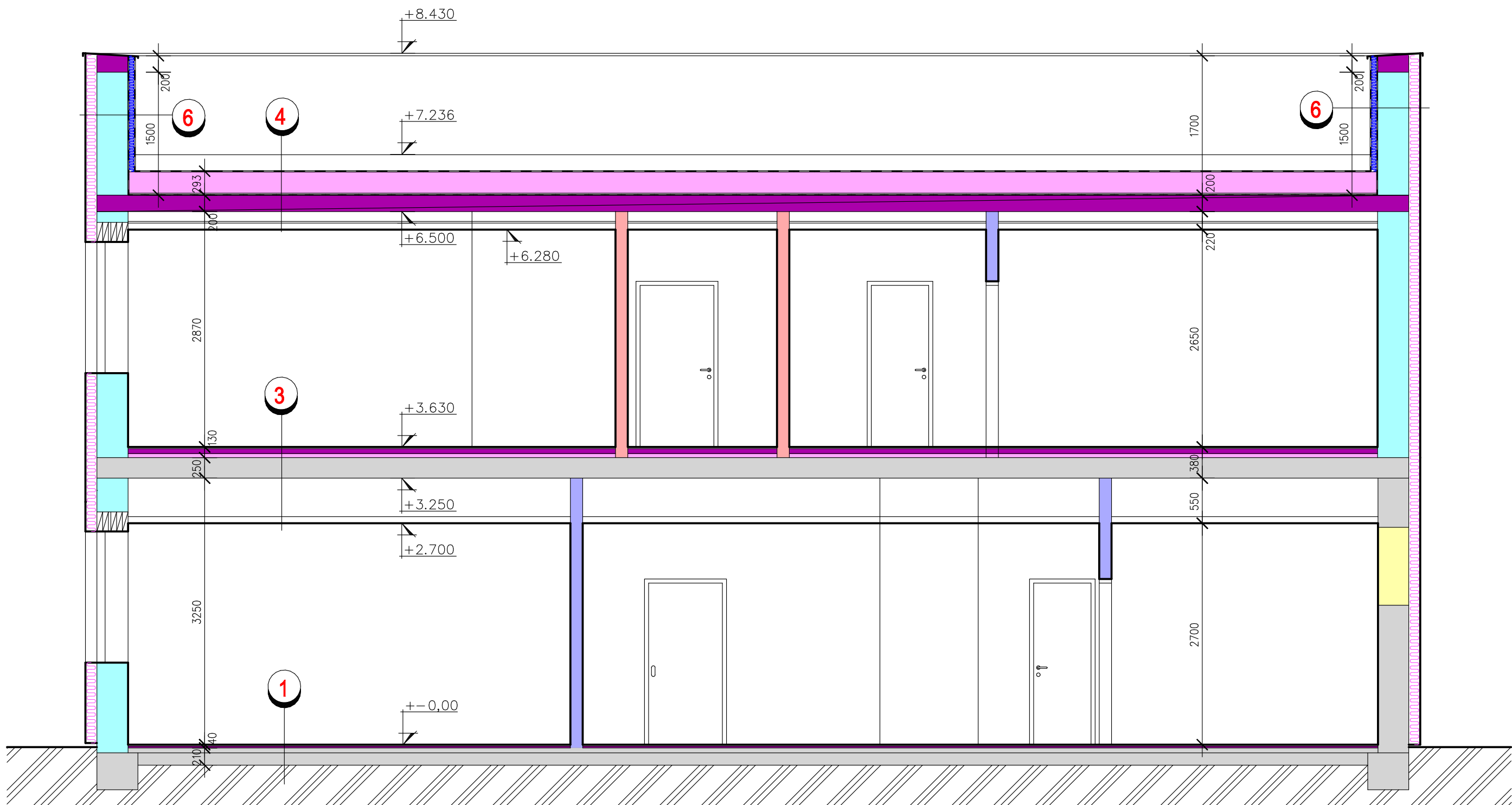
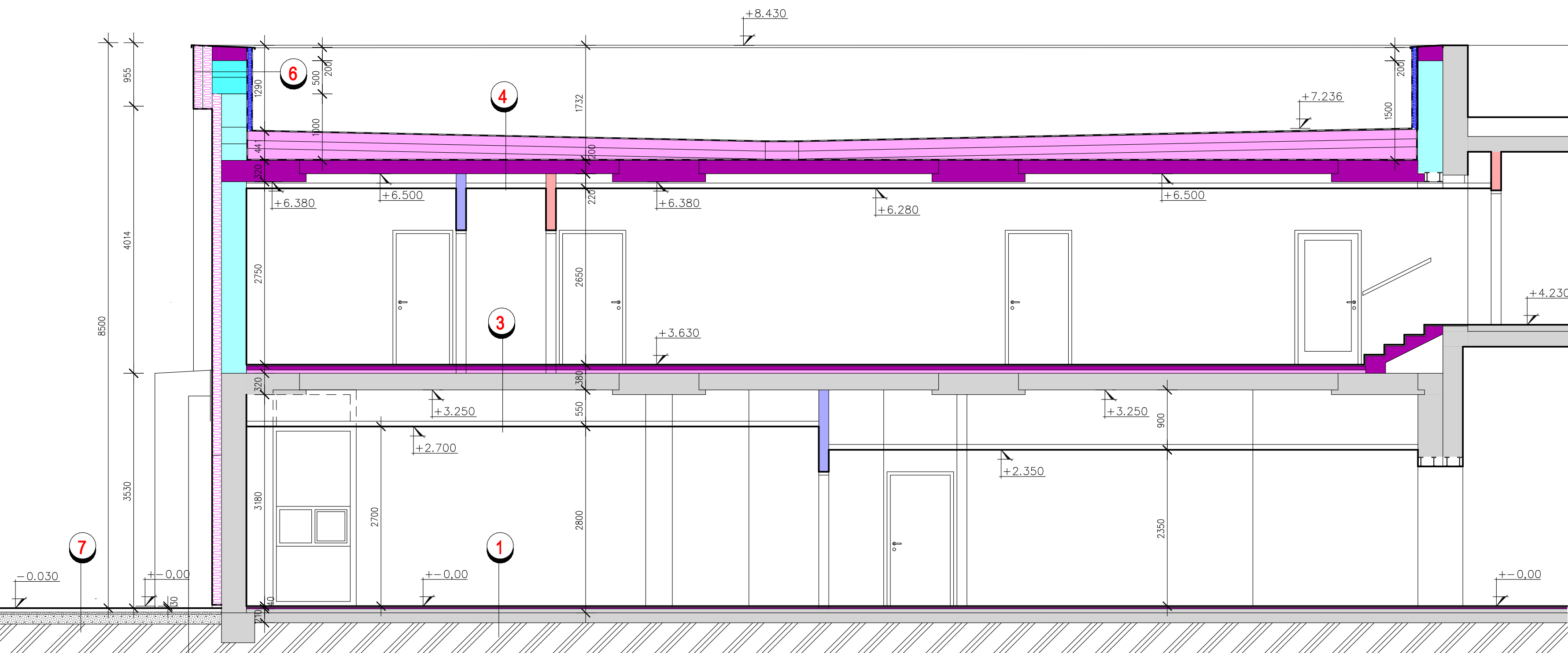


ŘEZ A-A



ŘEZ B-B



REKLAMNÍ HLINIKOVÁ PLOCHA (ZELENÝ NÁTÉR JAKO JSOU OKNA)
KOTVENÁ DO FASÁDY POMOCÍ CHEM. KOTEV
ROZMĚRY CCA 3950 x 770 mm A 4450 x 770 mm (NUTNO PŘEMĚŘIT NA MÍSTĚ)

SKLADBY KONSTRUKCÍ

1. PODLAHA 1.NP

- PODLAHOVÁ KRYTINA DLE ROZPISU V TABULCE MÍSTNOSTÍ
- SAKONIVELAČNÍ ŠTERKA
- STÁVAJÍCÍ PODLAHA

2. PODLAHA 1.NP

- STÁVAJÍCÍ PODLAHA
- PODLAHY BEZ ÚPRAV, OPRAVY – DLE TABULKY MÍSTNOSTÍ V PŮDORYSU 1.NP

3. PODLAHA 2.NP

- NÁŠLAPNÁ VRSTVA – PODLAHOVÁ KRYTINA DLE TABULCE MÍSTNOSTÍ
- CEMENTOVÝ POTĚR + SÍŤ KARI 100x100/6 mm TL. 60 mm
- SEPARAČNÍ VRSTVA
- KROČEJOVÁ IZOLACE TL. 50 mm (U ZDI DILATAČNÍ PÁSKY)
- SEPARAČNÍ PE FOLIE
- STÁVAJÍCÍ STROPNÍ KONSTRUKCE
- PAROTESNÁ FOLIE
- SÁDROKARTONOVÝ PODHLED

4. STŘECHA B_{roof} (3)

- HYDROIZOLAČNÍ FOLIE PVC-P – MECHANICKÉ KOTVENÍ TL. 1,8 mm
- SKLOVLÁKNITÁ NETKANÁ TEXTILIE
- TEPELNÉIZOLAČNÍ DESKY – PĚNOVÝ POLYSTYREN (EPS 100 S) TL. 260 mm (1x120 +1x140 mm)
- TEPELNÉIZOLAČNÍ KLÍNY – PĚNOVÝ POLYSTYREN (SPÁDOVÉ KLÍNY EPS 100 S) – TL. MIN. 20 mm
- MODIFIKOVANÝ ASFALTOVÝ PÁS SBS S JEMNOZRNÝM POSYPEM TL. 4 mm
- ASFALTOVÁ, VODOU ŘEDITELNÁ EMULZE
- ŽELEZOBETONOVÁ NOSNÁ KONSTRUKCE TL. 200 mm
- SÁDROKARTONOVÝ PODHLED

5. PODLAHA 1.NP ČÁST MÍSTNOSTI 1.02, 1.41 - POUZE BET. ZÁDVEŘÍ

- PODLAHOVÁ KRYTINA DLE ROZPISU V TABULCE MÍSTNOSTÍ
- BETON C20/25 + SÍŤ KARI 100x100/6 mm TL. 60 mm (U ZDI DILATAČNÍ PÁS)
- PE FOLIE
- PODLAHOVÝ POLYSTYREN TL. 60 mm (U ZDI DILATAČNÍ PÁSKY)
- GEOTEXTILIE 300 g/m2
- PROTIRADONOVÁ HYDROIZOLACE FATRAFOL 803 TL. 1.5 mm
- GEOTEXTILIE 300 g/m2
- BETON + SÍŤ KARI 150x150/6 mm TL. 100 mm
- ŠTERKOVÝ PODSYP
- ROSTLÝ TEREN

6. ATIKA

- HYDROIZOLAČNÍ FOLIE PVC-P
- SKLOVLÁKNITÁ NETKANÁ TEXTILIE
- TEPELNÁ IZOLACE EPS F TL. 60 mm
- MODIFIKOVANÁ ASFALTOVÝ PÁS SBS S JEMNOZRNÝM POSYPEM TL. 4 mm
- ASFALTOVÁ, VODOU ŘEDITELNÁ EMULZE
- BROUŠENÝ CHELNÝ BLOK TL. 500 mm
- ETICS TL. 280 mm (140+140 mm)

7. ZPEVNĚNÁ PLOCHA - SKLADBA PRO CHODNÍK (VIZ. VÝKRES C.2.)

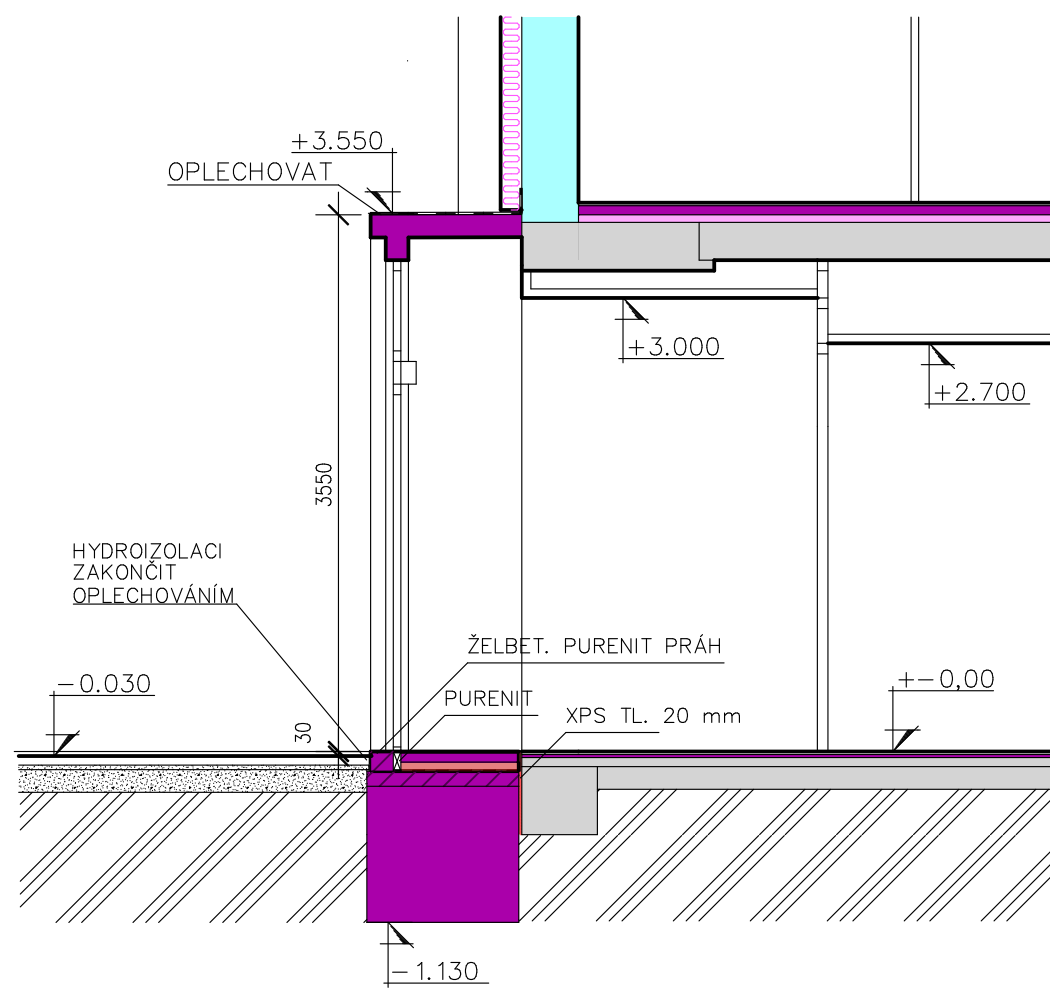
- KAMENNÁ DLAŽBA ŠTÍPANÁ, BETONOVÁ ZÁMKOVÁ DLAŽBA TL. 60 mm
- KLADECÍ VRSTVA FRAKCE 4–8 mm TL. 30 mm
- DRČENÉ KAMENIVO FRAKCE 8–16 mm TL. 100 mm
- DRČENÉ KAMENIVO FRAKCE 16–32 mm TL. 200 mm
- ŠTERKOPÍSEK FRAKCE 0–8 mm TL. 100 mm
- ZHUTNĚNÁ PLÁN

8. ZPEVNĚNÁ PLOCHA - SKLADBA DO 3.5 t (VIZ. VÝKRES C.2.)

- BETONOVÁ DLAŽBA TL. 80 mm
- KLADECÍ VRSTVA FRAKCE 4–8 mm TL. 30 mm
- DRČENÉ KAMENIVO FRAKCE 8–16 mm TL. 100 mm
- DRČENÉ KAMENIVO FRAKCE 16–32 mm TL. 200 mm
- ŠTERKOPÍSEK FRAKCE 0–8 mm TL. 100 mm
- ZHUTNĚNÁ PLÁN

ŘEZ C-C

SHODNÝ PRO HLAVNÍ A VEDLEJŠÍ VCHOD



5. PODLAHA 1.NP ČÁST MÍSTNOSTI 1.02, 1.41 - POUZE BET. ZÁDVEŘÍ

- PODLAHOVÁ KRYTINA DLE ROZPISU V TABULCE MÍSTNOSTÍ
- BETON C20/25 + SÍŤ KARI 100x100/6 mm TL. 60 mm (U ZDI DILATAČNÍ PÁS)
- PE FOLIE
- PODLAHOVÝ POLYSTYREN TL. 60 mm (U ZDI DILATAČNÍ PÁSKY)
- GEOTEXTILIE 300 g/m2
- PROTIRADONOVÁ HYDROIZOLACE FATRAFOL 803 TL. 1.5 mm
- GEOTEXTILIE 300 g/m2
- BETON + SÍŤ KARI 150x150/6 mm TL. 100 mm
- ŠTERKOVÝ PODSYP
- ROSTLÝ TEREN

LEGENDA MATERIÁLŮ

- STÁVAJÍCÍ KONSTRUKCE (STÁVAJÍCÍ OBJEKT VRÁTNICE – OBVODOVÉ ZDOVO Z CIHEL CD 365 mm, STÁVAJÍCÍ OBJEKT LÉKÁRNY – OBVODOVÉ ZDOVO Z PÓROBET. TVÁRNIC HEBEL 375 mm)
- BOURACÍ PRÁCE
- SÁDROKARTONOVÁ PŘÍČKA TL. 150 mm, OPLÁŠTĚNÍ SÁDROKARTONEM 2x12.5 mm, VNĚJŠÍ SÁDROKARTONOVÁ DESKA PROTIPOŽÁRNÍ, V SOCIÁLNÍCH ŽÁZEMÍCH DESKA PROTIPOŽÁRNÍ IMPREGNOVANÁ, CW PROFIL h=100 mm, TL. VLOŽENÉ TEP. IZOLACE 80 mm, ZVUKOVÁ NEPRŮZVUČNOST 59 dB, EI 90
- SÁDROKARTONOVÁ PŘÍČKA TL. 200 mm, OPLÁŠTĚNÍ SÁDROKARTONEM 2x12.5 mm, VNĚJŠÍ SÁDROKARTONOVÁ DESKA PROTIPOŽÁRNÍ, CW PROFIL h=150 mm, TL. VLOŽENÉ TEP. IZOLACE 80 mm, ZVUKOVÁ NEPRŮZVUČNOST 59 dB, EI 90
- SÁDROKARTONOVÁ PŘÍČKA TL. 150 mm, OPLÁŠTĚNÍ SÁDROKARTONEM 2x12.5 mm, VNĚJŠÍ SÁDROKARTONOVÁ DESKA PROTIPOŽÁRNÍ, CW PROFIL h=100 mm, TL. VLOŽENÉ TEP. IZOLACE 80 mm, ZVUKOVÁ NEPRŮZVUČNOST 56 dB
- SÁDROKARTONOVÁ PŘÍČKA TL. 75 mm, OPLÁŠTĚNÍ SÁDROKARTONEM 1x12.5 mm, DESKA PROTIPOŽÁRNÍ, PŘÍČKA UMÍSTĚNA NA CHODBĚ 2.01 – UMÍSTĚNA STROJOVNÁ ÚT, CW PROFIL h=50 mm, TL. VLOŽENÉ TEP. IZOLACE 40 mm, ZVUKOVÁ NEPRŮZVUČNOST 43 dB
- SÁDROKARTONOVÁ PŘÍČKA TL. 150 mm, OPLÁŠTĚNÍ SÁDROKARTONEM 12.5 mm+12.5 mm, VNĚJŠÍ SDK DESKA PROTIPOŽÁRNÍ, IMPREGNOVANÁ, TVRZENÁ, VNITŘNÍ SDK DESKA TYPU DF (DLE ČSN EN 520) PRO KONSTRUKCE S NEJVYŠŠÍMI NÁROKY NA AKUSTICKOU IZOLACI, CW PROFIL h=100 mm, TL. VLOŽENÉ TEP. IZOLACE 80 mm, ZVUKOVÁ NEPRŮZVUČNOST 67 dB, EI 90
- DOZDÍVKY OTVORŮ VE ZDIVU TL. 375 A 150 cm, CIHELNÉ BLOKY DLE SKUTEČNÝCH TL. ZDIVA
- BROUŠENÝ CHELNÝ BLOK TL. 500 NA MALTU PRO TENKÉ SPÁRY, ROZMĚR 248x500x249 mm PEVNOST V TLAKU MINIMÁLNĚ P10
- BROUŠENÝ CHELNÝ BLOK TL. 380 NA MALTU PRO TENKÉ SPÁRY, ROZMĚR 248x380x249 mm PEVNOST V TLAKU MINIMÁLNĚ P10
- TEPELNÁ IZOLACE – VIZ. SKLADBY KONSTRUKCÍ
- BETONOVÉ KONSTRUKCE – VIZ. SKLADBY KONSTRUKCÍ + PREFABRIKOVANÉ MONTOVANÉ VSTUPY
- ETICS – TEPELNÝ IZOLANT Z FASÁDNÍHO EPS (λ<0.039 W/mK) TL. 140 mm
- STÁVAJÍCÍ ETICS – TEPELNÝ IZOLANT TL. 140 mm
- TEPELNÝ IZOLANT EPS F TL. 60 mm
- ZARÍZOVACÍ PŘEDMĚTY NOVE – DODÁVKA STAVBY
- ZARÍZOVACÍ PŘEDMĚTY STÁVAJÍCÍ
- ZARÍZOVACÍ PŘEDMĚTY NOVE – NENÍ SOUČÁSTÍ DODÁVKY STAVBY

POZNÁMKY

- ATIKA BUDE ZAKONČENA ŽB VĚNCEM VÝŠKY 200 mm VE SPÁDU 5% SMĚREM K VNITŘNÍ STRANĚ. NA ŽB VĚNCE BUDE PROVEDENA OSB DESKA A OPLECHOVÁNÍ ATIKY.
- VÝŠKA PŘEDSAZENĚATKY – 955 mm. VÝŠKA SHODNÁ S ŠÍRKOU ZATEPLENÝCH ZATEPLENÝCH STĚN

ZODPOVĚDNÝ PROJEKTANT Ing. arch. Ivana Ganterová	VYPRACOVAL Lucie Aldorová	ATELIER G+G s. r. o. Nádražní 569/II 377 01 J. Prácheň tel./fax 384 321 088 e-mail info@ateliergg.cz
MÍSTO: parc.č. st. 2138, st. 2664, 1532/1, k.ú. Prachatice	INVESTOR: Nemocnice Prachatice a.s., Nebahovská 1015, 38301 Prachatice	FORMÁT: 10/A4
AKCE: Úprava lékárny Nemocnice Prachatice a.s.	DATUM: 05/2020	ÚČEL: DPS
	ZAK. Č.: 31/19	ARCH. Č.: 31/19
OBSAH: ŘEZ A-A, ŘEZ B-B	MĚŘÍTKO: 1:50	ČÍSLO V. D. 1.1.b8