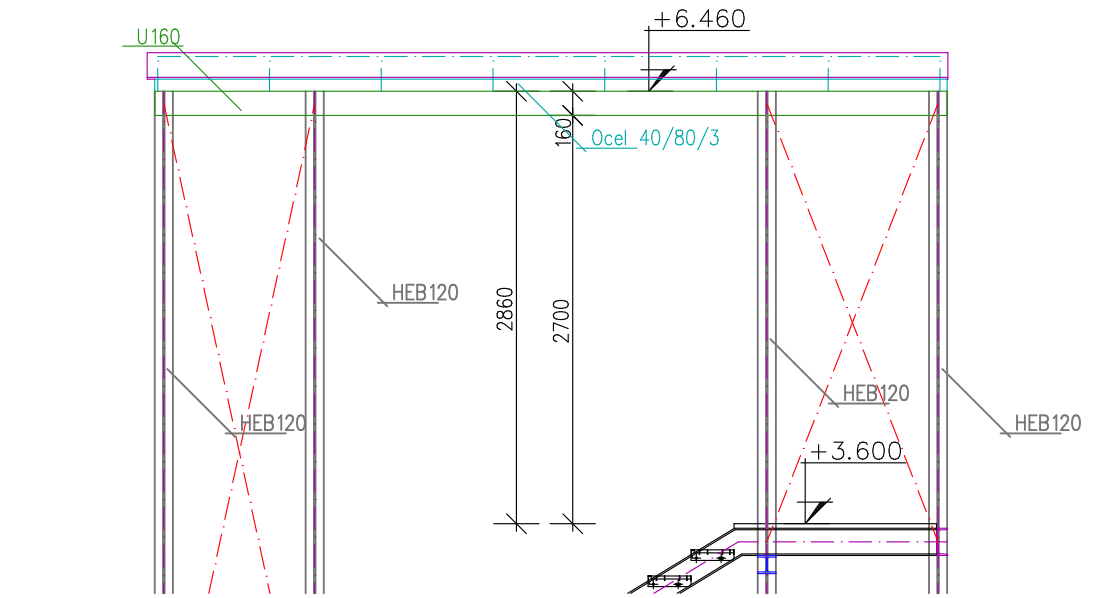
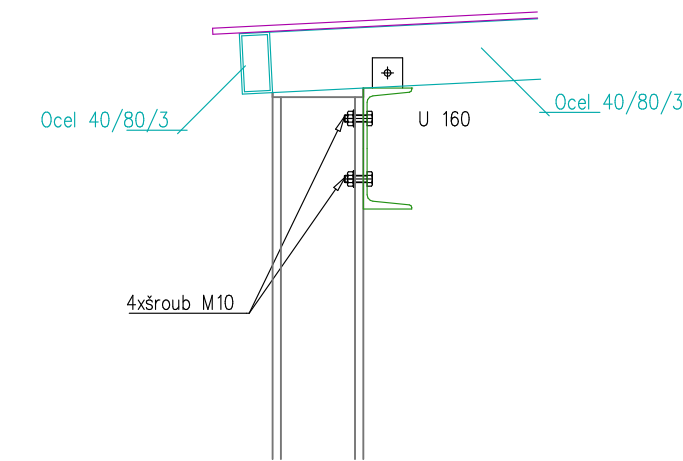


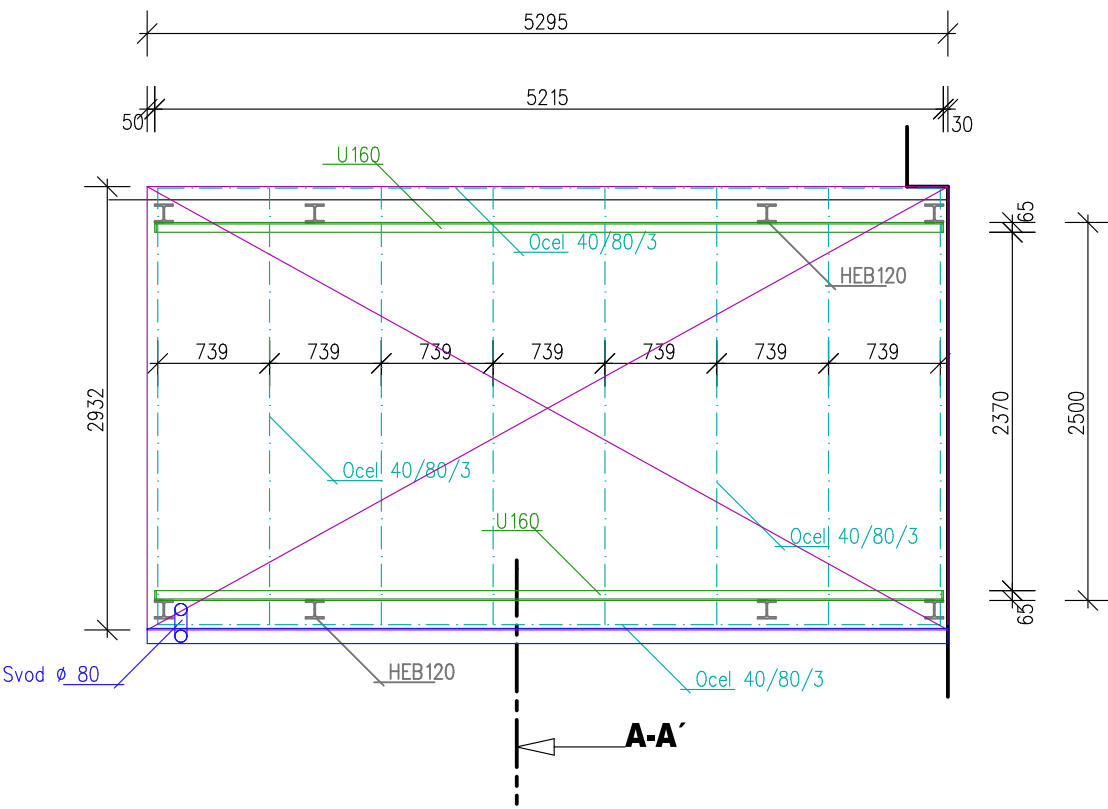
Pohled



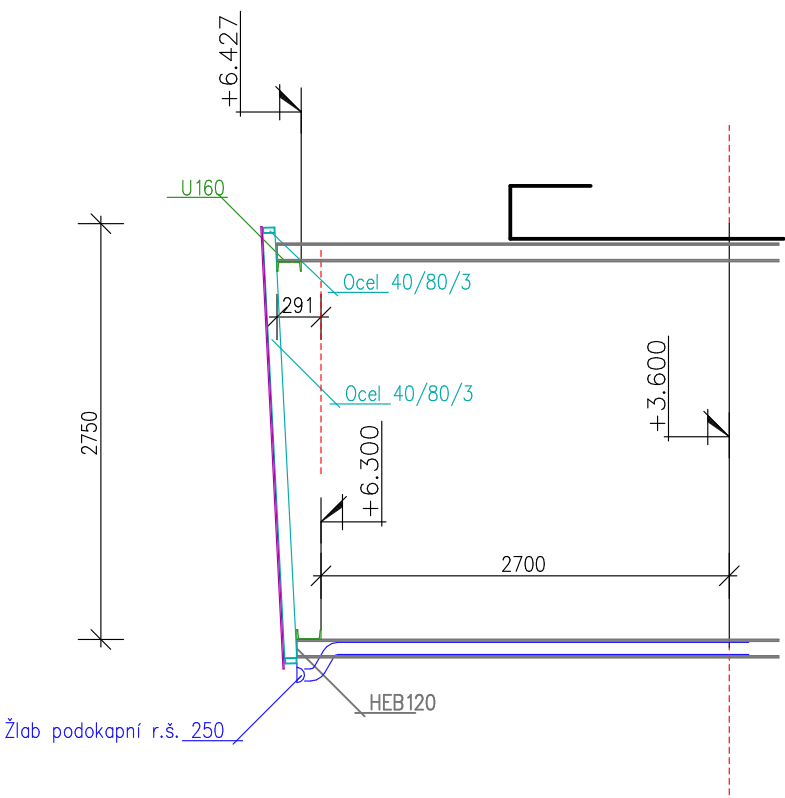
Detail 1:10



Půdorys



Řez A-A'



TABULKA

VÝPIS VÁLCOVANÉ OCELI				HRUBÝ VÝPIS		
Č.P.	ø	DÉLKA	KS	bm	kg/bm	kg
	U 160	5215	2	10,43	18,8	196,084
	JÄKL 80/40/3	5215	2	10,43	5,41	56,43
	JÄKL 80/40/3	2811	8	22,488	5,41	121,66
HMOTNOST CELKEM kg					374,174	

OCELOVÉ SLOUPKY SOUČÁSTÍ SCHODIŠTĚ  
NOSNÉ PRVKY Z Uč.16  
NOSNÁ ŽEBRA LOŽENÁ VE SPÁDU 5% Z JAKLŮ 40/80 , PŘIVAŘENÁ K Uč.160  
  
PŮLKRUHOVÝ PODOKAPNÍ ŽLAB r.š. 250  
KOTLÍK + SVOD pr. 80 mm  
PLECHOVÁ STŘEŠNÍ KRYTINA, ROZMĚRY DLE SKUTEČNĚ NAMĚŘENÝCH DÉLEK

ŽÁROVĚ ZINKOVÁNO  
SPOJE ŠROUBOVANÉ PŘES PÁSOVINU tl.8 mm

ZODPOVĚDNÝ PROJEKTANT		VYPRACOVAL		<b>ATELIER G+G s. r. o.</b> Nádražní 569/II 377 01 J. Hradec tel./fax 384 321 088 e-mail:info@atelierrgg.cz	
Ing. arch. Ivana Gantnerová		Lucie Aldorfová			
MÍSTO:		parc.č. st. 2138, st. 2664, 1532/1, k.ú. Prachatice			
INVESTOR:		Nemocnice Prachatice a.s., Nebahovská 1015, 38301 Prachatice		FORMÁT	
AKCE :		Úprava lékárny Nemocnice Prachatice a.s.		3/A4	
				DATUM	
				05/2020	
				ÚČEL	
				DPS	
		ZAK. Č.		31/19	
		ARCH. Č.		31/19	
OBSAH :		ZASTŘEŠENÍ POŽÁRNÍHO SCHODIŠTĚ		MĚŘÍTKO	
				ČÍSLO V.	
				1:50	
				D.1.1.b18	