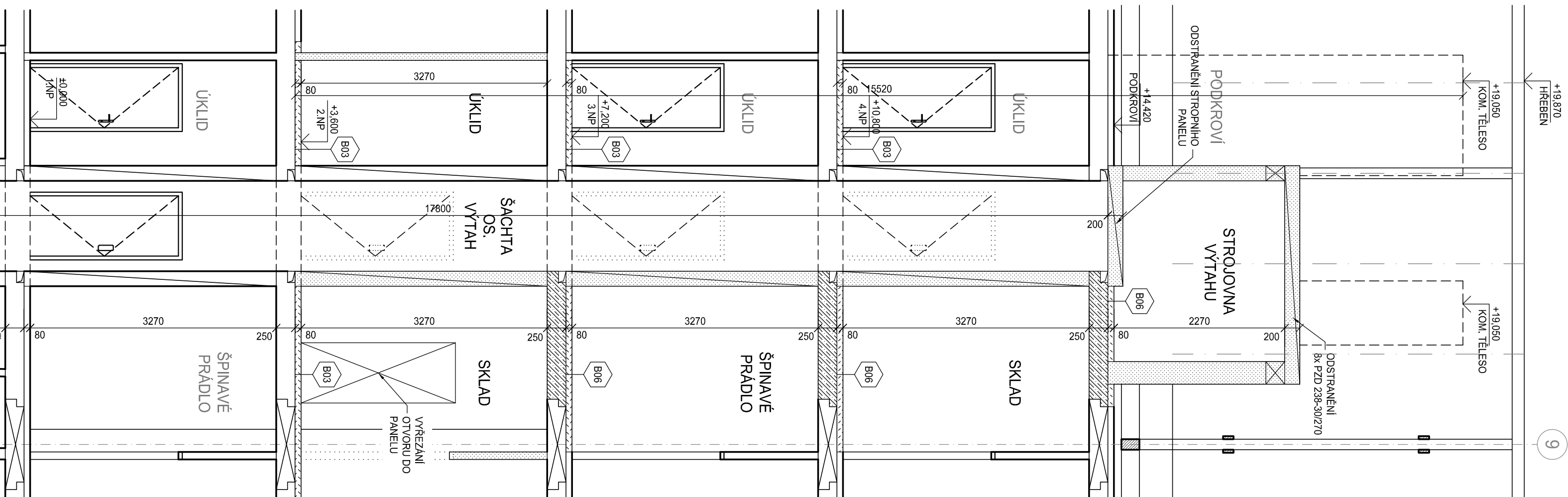


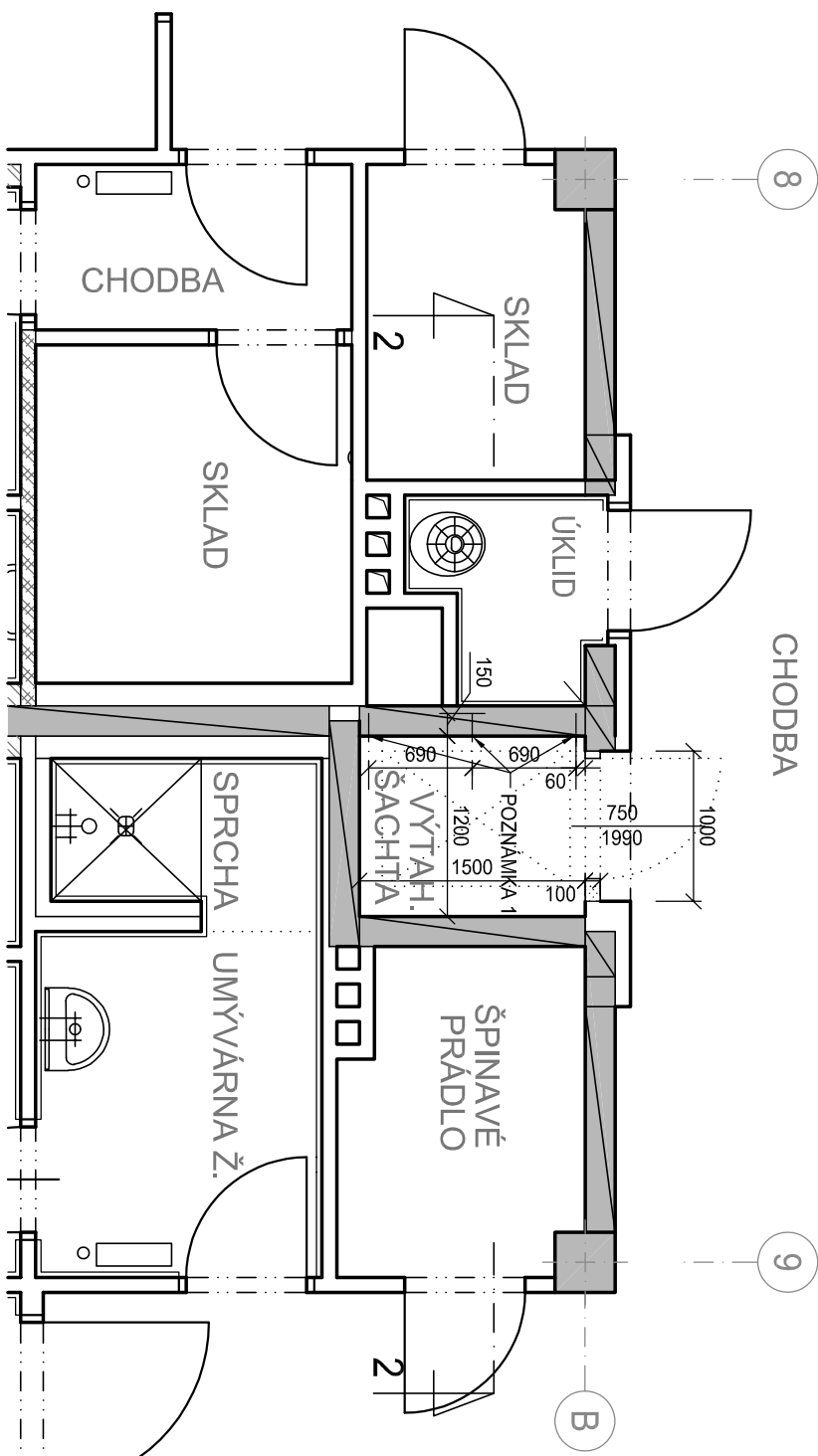
LEGENDA

- | | |
|--|---|
| | STAVAJÍCÍ KONSTRUKCE |
| | ZBĚSNÉ KONSTRUKCE URČENÉ K VYBOURÁNÍ |
| | PANELOVÉ KONSTRUKCE URČENÉ K VYBOURÁNÍ |
| | ŽELEZOBETONOVÉ STROPNÍ KONSTRUKCE URČENÉ K VYBOURÁNÍ |
| | PROKEŽENÍ A VYBOURÁNÍ ČÁSTI PODLAHY AŽ NA STROPNÍ KONSTRUKCI TL 80 mm |
| | VYBOURÁNÍ DVĚŘNÉ VĚCNÉ ZABÍRÁNĚ |
| | STŘEŠNÍ POLEZE STAVAJÍCÍ KRYTINY Z PVC VĚCNÉ SOUKU, ODŠTĚN A ODMÁŠTĚNÍ POVRCHU |
| | OSTRŮBÁNÍ STAVAJÍCÍ KRYTINY Z KERAMICKÉ DLAŽBY V TOLUŠTICE COA 80 mm (8 mm DLAŽBA + 12 mm MALTOVÉ LOŽE + 60 mm AKUSTICKÁ IZOLACE VĚCNÉ SOUKU |
| | OSTRŮBÁNÍ STAVAJÍCÍ PODLAHY S PVC KRYTINOU V TOLUŠTICE COA 80 mm, VĚCNÉ SOUKU |
| | DEMONTÁŽ ČÁSTI ŠPARKARTONOVÉHO POHLEDU VĚCNÉ SNV ČEL A KONSTRUKCE COA 2,0 m² |
| | VYBOURÁNÍ STROPNÍ ŽELEZOBETONOVÉ DOBĚTOKOVY TL 250 mm MNO DANYM PODLAŽÍ PŘED VLASTNÍM BOJURÁNÍMPOEPRŮHŮ OKOLÍ VIZ STAVBYENÉ KONSTRUKCÍ ŘEŠENÍ D.1.01.2-xx |

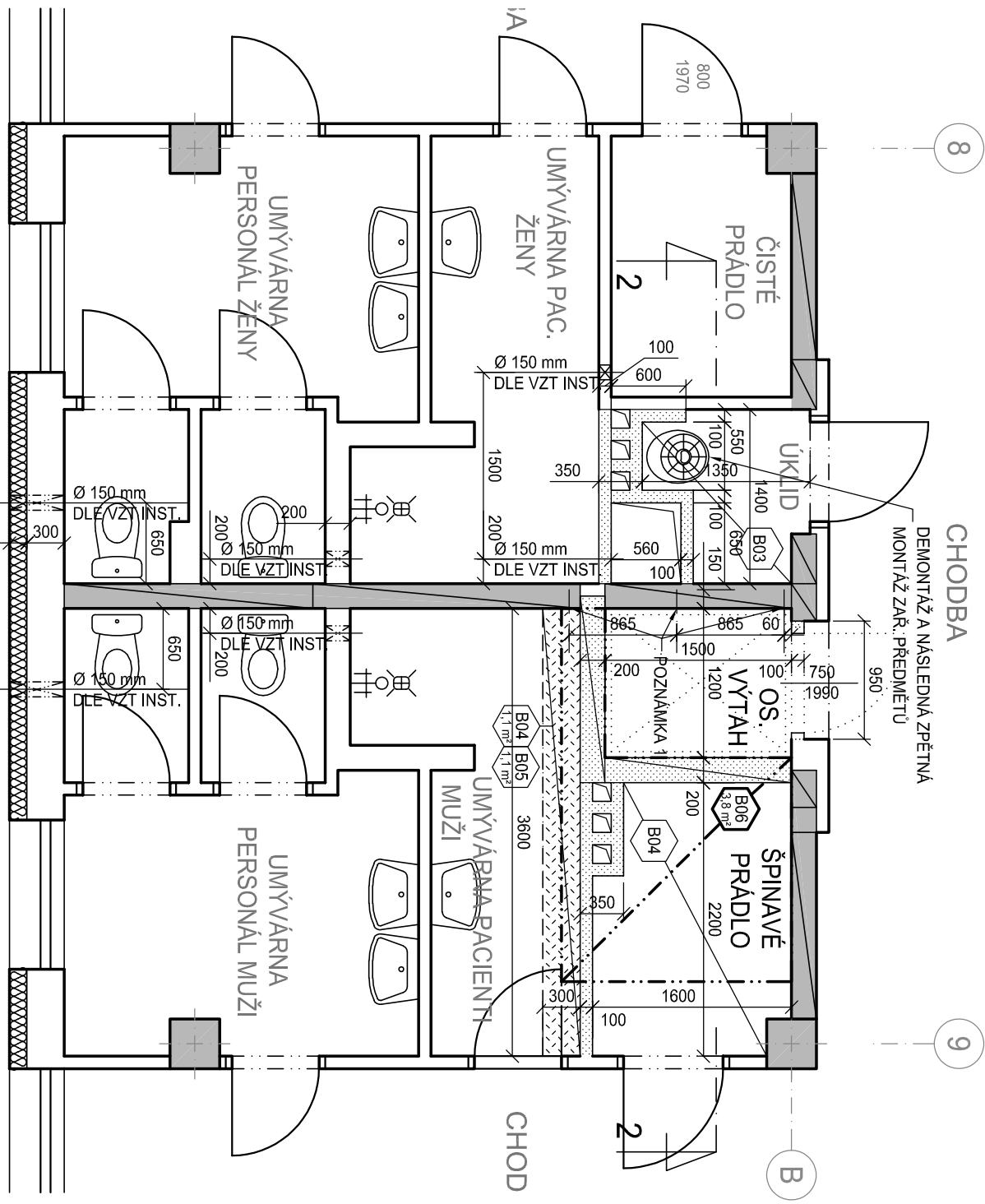
ŘEZ 2-2



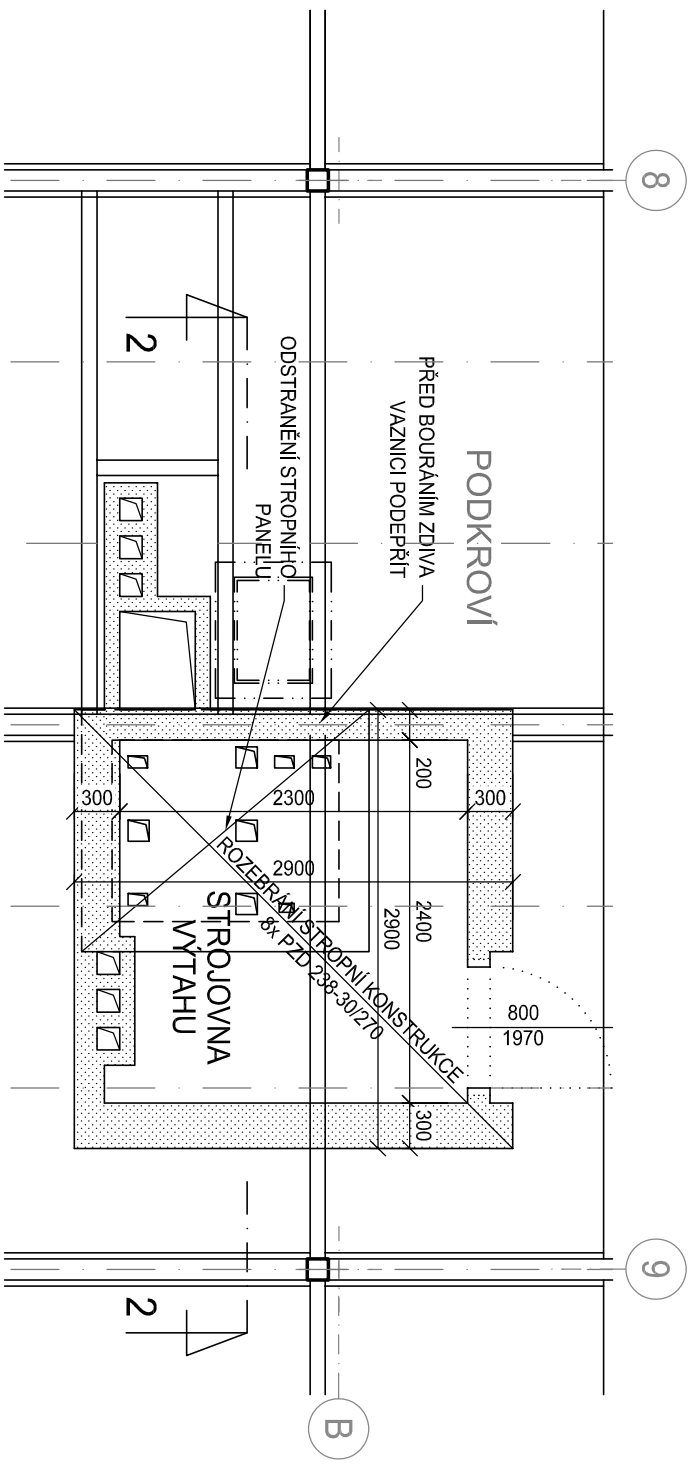
VÝŘEZ - 1.NP



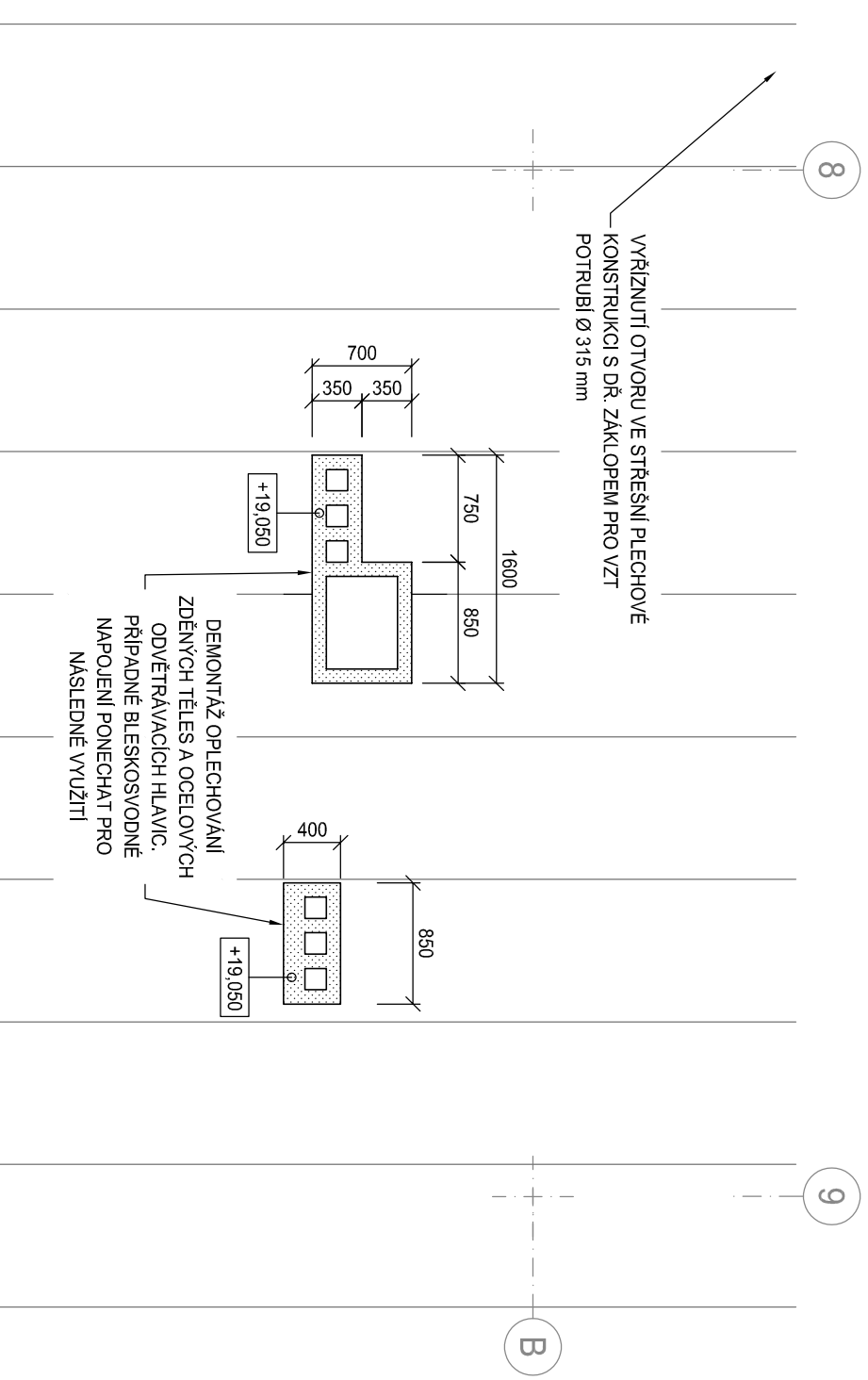
VÝŘEZ - 3.NP



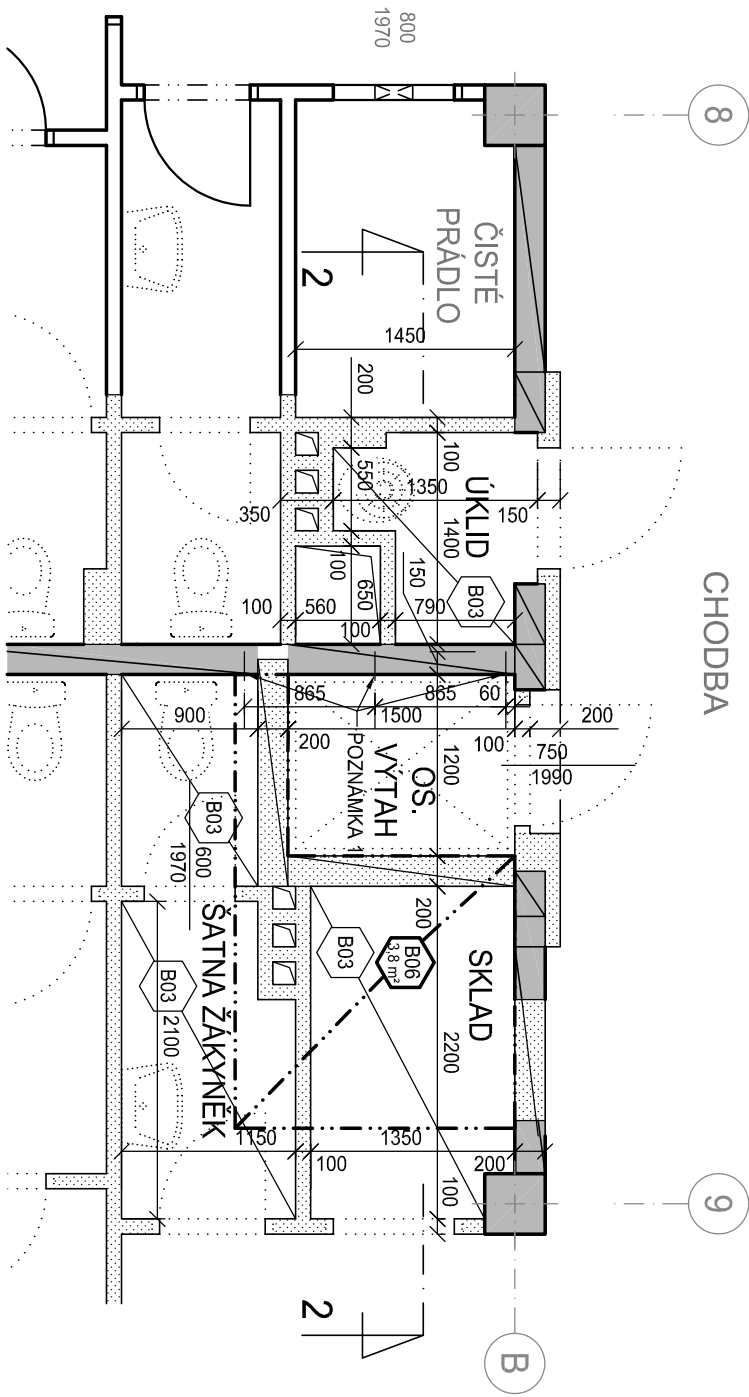
VÝŘEZ - PODKROVÍ



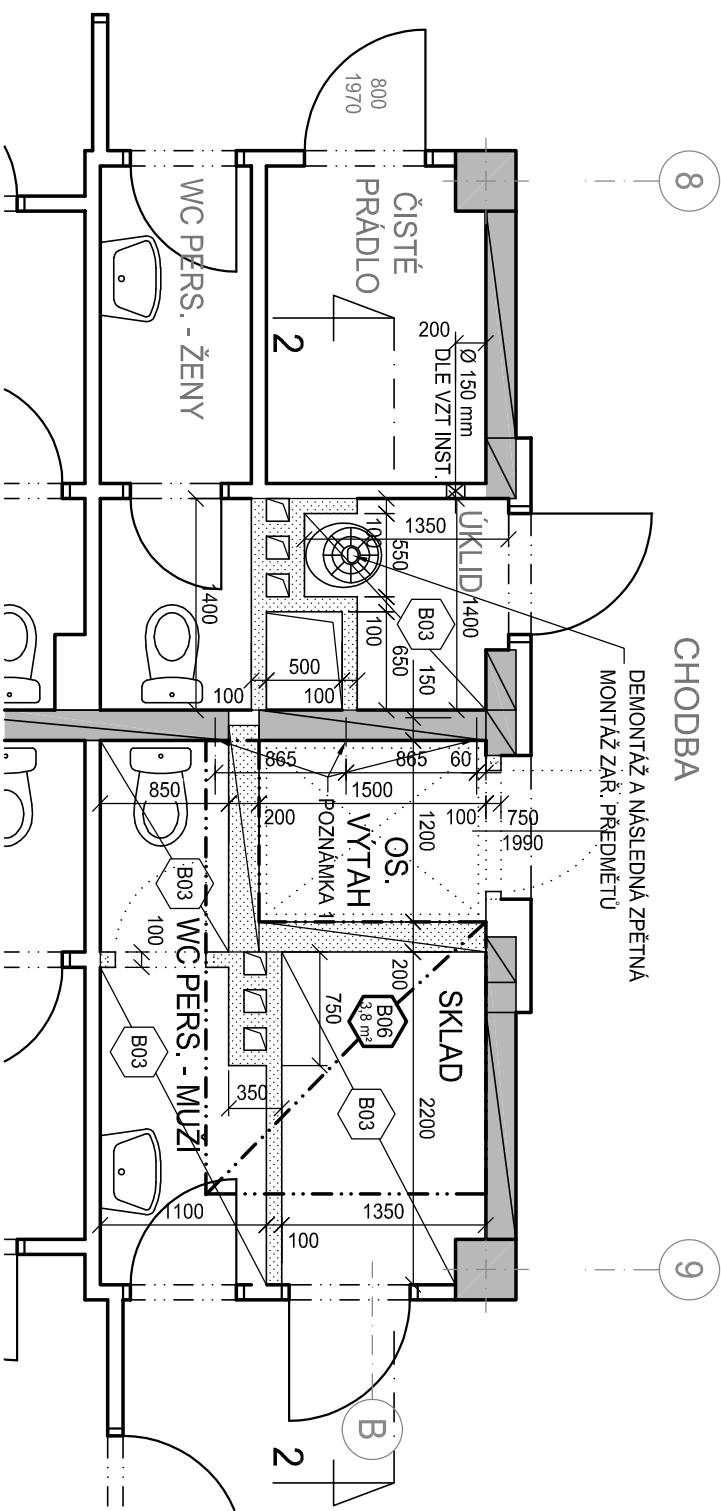
VÝŘEZ - STŘECHA



WYRZĘZ - 2.NP



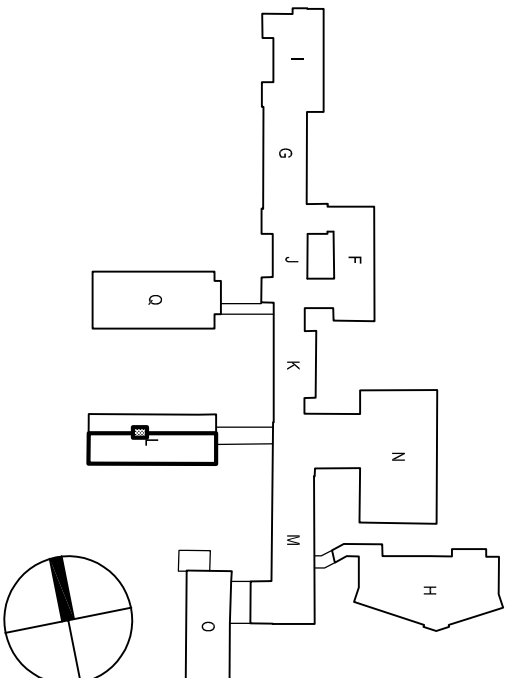
WÝŘEZ - 4.NP



POZNÁMKA

- [illegible]

SCHÉMA AREÁLU



	Revize	Vypisoval	Popis revize		Datum
Prošed:		Zpracoval dle:	Hlavní inženýr projektu: ING. PETR TOMÍČEK Vedoucí projektant zakázky: ING. PETR TOMÍČEK	Investor: Nemocnice Písek, a.s. Karlův náhon 559 391 23 Písek	
ASŘ		LT PROJEKT a.s., Kotalova 45, 616 00 Brno Tel.: +420 773 264 881 E-mail: petr.tomicek@ltprojekt.cz www: www.ltprojekt.cz			
Odpovědný projektant:		Vypisoval:	Kontroloval:		
ING. PETR TOMÍČEK		ING. ONDŘEJ ČAŇ	ING. PETR TOMÍČEK		
Jméno:		Zakázka číslo: DPS 01 - 2020			
NEMOCNICE PÍSEK, a.s.		Datum: 02 - 2020			
SOC. ZÁZEMÍ CHIR. ODDĚLENÍ - I. ETAPA		Superf: PRO PROVAŽENÍ STAVBY			
REKONSTRUKCE ČÁSTI 2NP BUDOVY L		Formát: 6 A4			
Objekt:		Měřítko: 1:50			
Osoba:		Číslo výkresu: D.1.01.1-903			
VÝTAHOVÁ ŠACHTA - BOURACÍ PRÁCE					