

Nemocnice České Budějovice - Interna

Datum: 07.08.2018
Zpracovatel: Alena Šlosarová

ELEKTRO-LUMEN, s.r.o.

Hranická 505, 753 61 Hranice IV - Drahotuše
Česká Republika

Zpracovatel Alena Šlosarová
Telefon +420 778 471 071
Fax
e-mail slosarova@el-lumen.cz

Obsah

Nemocnice České Budějovice - Interna

Titulní strana projektu	1
Obsah	2
Kusovník svítidel	5
1NP - Pokoj 1I	
Shrnutí	8
1NP - WC+sprcha	
Shrnutí	9
1NP - Vyšetřovna ambulance	
Shrnutí	10
1NP - Pokoj 1I	
Shrnutí	11
1NP - Sesterna přípravná	
Shrnutí	12
1NP - Ambulance plicní	
Shrnutí	13
1NP - RTG	
Shrnutí	14
1NP - Ovladovna	
Shrnutí	15
1NP - Denní místnost	
Shrnutí	16
1NP - Šatna lékařky	
Shrnutí	17
1NP - Chodba	
Světelné scény	
Světelná scéna HO	
Shrnutí	18
Světelná scéna NO	
Shrnutí	19
1NP - Chodba	
Světelné scény	
Světelná scéna HO	
Shrnutí	20
Světelná scéna NO	
Shrnutí	21
2NP - Mytí pacientů	
Shrnutí	22
2NP - Jídelna	
Shrnutí	23
2NP - Pokoj 3I	
Shrnutí	24
Plochy místnosti	
Výpočtová plocha UGR 0°	
Isolinie (UGR)	25
Výpočtová plocha UGR 90°	
Graf hodnot (UGR)	26
2NP - Vyšetřovna	
Shrnutí	27
2NP - Inspekční pokoj	
Shrnutí	28
Plochy místnosti	
Výpočtová plocha UGR 0°	
Isolinie (UGR)	29

ELEKTRO-LUMEN, s.r.o.

Hranická 505, 753 61 Hranice IV - Drahotuše
Česká RepublikaZpracovatel Alena Šlosarová
Telefon +420 778 471 071
Fax
e-mail slosarova@el-lumen.cz

Obsah

Výpočtová plocha UGR 90°	30
Isolinie (UGR)	
2NP - Fyzioterapie	
Shrnutí	31
2NP - Pokoj 2I	
Shrnutí	32
2NP - Chodba	
Světelné scény	
Světelná scéna HO	
Shrnutí	33
Světelná scéna NO	
Shrnutí	34
2NP - Chodba	
Světelné scény	
Světelná scéna HO	
Shrnutí	35
Světelná scéna NO	
Shrnutí	36
2NP - Pokoj 1I	
Shrnutí	37
5NP - Lůžková hala JIP, Monitorovací místnost	
Svítlidla (situační plán)	38
Světelné scény	
Světelná scéna HO	
Shrnutí	39
Výpočtové plochy (přehled výsledků)	40
Plochy místnosti	
monitorovací místnost	
Isolinie (E, kolmo)	41
Světelná scéna NO	
Shrnutí	42
Plochy místnosti	
monitorovací místnost	
Isolinie (E, kolmo)	43
Protipaniková plocha 1	
Isolinie (E, kolmo)	44
5NP - Příprava léků	
Shrnutí	45
6NP - Spánková laboratoř	
Shrnutí	46
6NP - Primář	
Shrnutí	47
Výpočtové plochy (přehled výsledků)	48
Plochy místnosti	
Výpočtová plocha UGR 0°	
Graf hodnot (UGR)	49
Výpočtová plocha UGR 90°	
Graf hodnot (UGR)	50
6NP - Vyšetřovna	
Shrnutí	51
Plochy místnosti	
Výpočtová plocha UGR 0°	
Graf hodnot (UGR)	52
Výpočtová plocha UGR 90°	

ELEKTRO-LUMEN, s.r.o.

Hranická 505, 753 61 Hranice IV - Drahotuše
Česká Republika

Zpracovatel Alena Šlosarová
Telefon +420 778 471 071
Fax
e-mail slosarova@el-lumen.cz

Obsah

Graf hodnot (UGR)	53
6NP - Zasedací místnost	
Shrnutí	54
Plochy místnosti	
Výpočtová plocha UGR 0°	
Isolinie (UGR)	55
Výpočtová plocha UGR 90°	
Isolinie (UGR)	56
6NP - Služební pokoj lékaři	
Shrnutí	57
6NP - TZB	
Shrnutí	58
6NP - TZB	
Světelné scény	
Světelná scéna HO	
Shrnutí	59
Světelná scéna NO	
Shrnutí	60
Plochy místnosti	
Protipaniková plocha 1	
Isolinie (E, kolmo)	61
6NP - Půdní prostor	
Shrnutí	62

ELEKTRO-LUMEN, s.r.o.

Hranická 505, 753 61 Hranice IV - Drahotuše
Česká Republika

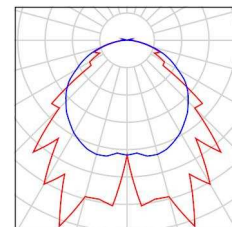
Zpracovatel Alena Šlosarová
Telefon +420 778 471 071
Fax
e-mail slosarova@el-lumen.cz

Nemocnice České Budějovice - Interna / Kusovník svítidel

3 ks

ELEKTRO LUMEN DIONE 13 LED 840 NM1
Nouzové LED svítidlo, montáž přísazením, IP65
C. výrobku: DIONE 13 LED 840 NM1
Světelný tok (Svítidlo): 0 lm
Světelný tok (Zdroje): 0 lm
Výkon svítidla: 0.0 W
Nouzové osvětlení: 454 lm, 3.0 W
Klasifikace svítidel dle CIE: 98
Kód CIE Flux Code: 49 81 95 98 90
Osazení: 26 x LED - buzení 90mA z baterie
(Opravný faktor 1.000).

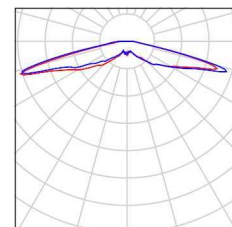
Obrázek svítidla najdete
v našem katalogu
svítidel.



6 ks

ELEKTRO-LUMEN ELVA FL NAREA 1 C 3W
C. výrobku:
Světelný tok (Svítidlo): 0 lm
Světelný tok (Zdroje): 0 lm
Výkon svítidla: 0.0 W
Nouzové osvětlení: 340 lm, 3.0 W
Klasifikace svítidel dle CIE: 100
Kód CIE Flux Code: 11 36 83 100 87
Osazení: 1 x PowerLED (Opravný faktor 1.000).

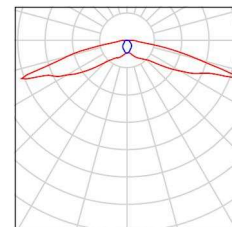
Obrázek svítidla najdete
v našem katalogu
svítidel.



5 ks

ELEKTRO-LUMEN ELVA FL NROAD 1 C 3W
C. výrobku:
Světelný tok (Svítidlo): 0 lm
Světelný tok (Zdroje): 0 lm
Výkon svítidla: 0.0 W
Nouzové osvětlení: 364 lm, 3.0 W
Klasifikace svítidel dle CIE: 100
Kód CIE Flux Code: 31 60 90 100 93
Osazení: 1 x PowerLED (Opravný faktor 1.000).

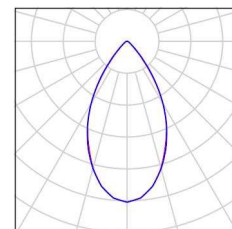
Obrázek svítidla najdete
v našem katalogu
svítidel.



10 ks

ELEKTRO-LUMEN EDL LED G1 228M XD 2k0
840 Vestavné interiérové LED svítidlo-downlight,
sklo, IP65
C. výrobku: EDL LED G1 228M XD 2k0 840
Světelný tok (Svítidlo): 1678 lm
Světelný tok (Zdroje): 1900 lm
Výkon svítidla: 19.0 W
Klasifikace svítidel dle CIE: 100
Kód CIE Flux Code: 89 97 99 100 89
Osazení: 1 x LED (Opravný faktor 1.000).

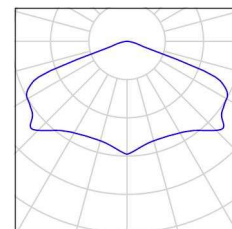
Obrázek svítidla najdete
v našem katalogu
svítidel.



1 ks

ELEKTRO-LUMEN ELBIT AREA 1 C Nouzové
LED svítidlo přísazené, osvětlení volných prostor
C. výrobku: ELBIT AREA 1 C
Světelný tok (Svítidlo): 0 lm
Světelný tok (Zdroje): 0 lm
Výkon svítidla: 0.0 W
Nouzové osvětlení: 177 lm, 2.0 W
Klasifikace svítidel dle CIE: 100
Kód CIE Flux Code: 35 75 98 100 100
Osazení: 1 x PowerLED (Opravný faktor 1.000).

Obrázek svítidla najdete
v našem katalogu
svítidel.



ELEKTRO-LUMEN, s.r.o.

Hranická 505, 753 61 Hranice IV - Drahotuše
Česká Republika

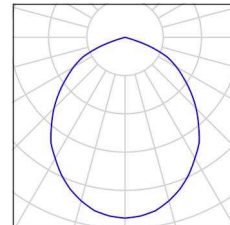
Zpracovatel Alena Šlosarová
Telefon +420 778 471 071
Fax
e-mail slosarova@el-lumen.cz

Nemocnice České Budějovice - Interna / Kusovník svítidel

58 ks

ELEKTRO-LUMEN HAMSA G1 DPO 3k1 840
Interiérové, vestavné LED svítidlo do kazetových
podhledů M600
C. výrobku: HAMSA G1 DPO 3k1 840
Světelný tok (Svítidlo): 2651 lm
Světelný tok (Zdroje): 3120 lm
Výkon svítidla: 20.0 W
Klasifikace svítidel dle CIE: 100
Kód CIE Flux Code: 55 88 99 100 85
Osazení: 1 x LED (Opravný faktor 1.000).

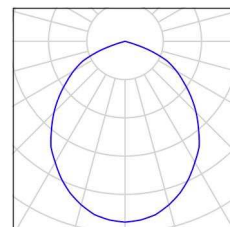
Obrázek svítidla najdete
v našem katalogu
svítidel.



34 ks

ELEKTRO-LUMEN HAMSA G1 DPO 4k2 840
Interiérové, vestavné LED svítidlo do kazetových
podhledů M600
C. výrobku: HAMSA G1 DPO 4k2 840
Světelný tok (Svítidlo): 3619 lm
Světelný tok (Zdroje): 4260 lm
Výkon svítidla: 28.0 W
Klasifikace svítidel dle CIE: 100
Kód CIE Flux Code: 55 88 99 100 85
Osazení: 1 x LED (Opravný faktor 1.000).

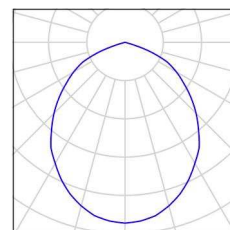
Obrázek svítidla najdete
v našem katalogu
svítidel.



2 ks

ELEKTRO-LUMEN HAMSA G1 DPO 4k2 940
DALI Interiérové, vestavné LED svítidlo do
kazetových podhledů M600, DALI
C. výrobku: HAMSA G1 DPO 4k2 940 DALI
Světelný tok (Svítidlo): 3313 lm
Světelný tok (Zdroje): 3900 lm
Výkon svítidla: 27.0 W
Klasifikace svítidel dle CIE: 100
Kód CIE Flux Code: 55 88 99 100 85
Osazení: 1 x LED (Opravný faktor 1.000).

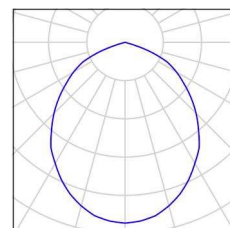
Obrázek svítidla najdete
v našem katalogu
svítidel.



33 ks

ELEKTRO-LUMEN HAMSA G1 DPO 4k2 940
Interiérové, vestavné LED svítidlo do kazetových
podhledů M600
C. výrobku: HAMSA G1 DPO 4k2 940
Světelný tok (Svítidlo): 3313 lm
Světelný tok (Zdroje): 3900 lm
Výkon svítidla: 27.0 W
Klasifikace svítidel dle CIE: 100
Kód CIE Flux Code: 55 88 99 100 85
Osazení: 1 x LED (Opravný faktor 1.000).

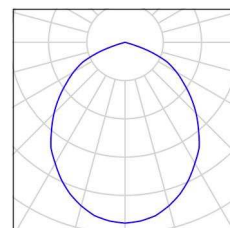
Obrázek svítidla najdete
v našem katalogu
svítidel.



10 ks

ELEKTRO-LUMEN HAMSA G1 DPO 5k3 840
Interiérové, vestavné LED svítidlo do kazetových
podhledů M600
C. výrobku: HAMSA G1 DPO 5k3 840
Světelný tok (Svítidlo): 4545 lm
Světelný tok (Zdroje): 5350 lm
Výkon svítidla: 38.0 W
Klasifikace svítidel dle CIE: 100
Kód CIE Flux Code: 55 88 99 100 85
Osazení: 1 x LED (Opravný faktor 1.000).

Obrázek svítidla najdete
v našem katalogu
svítidel.

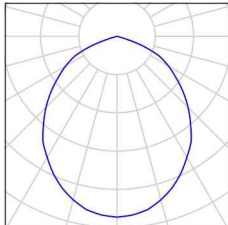
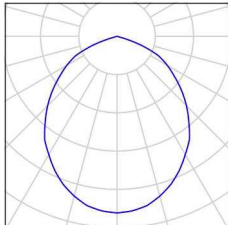
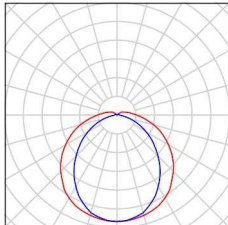
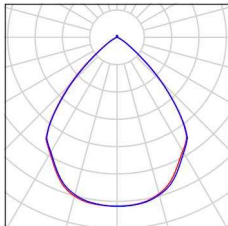
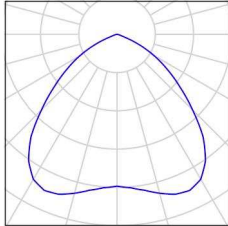


ELEKTRO-LUMEN, s.r.o.

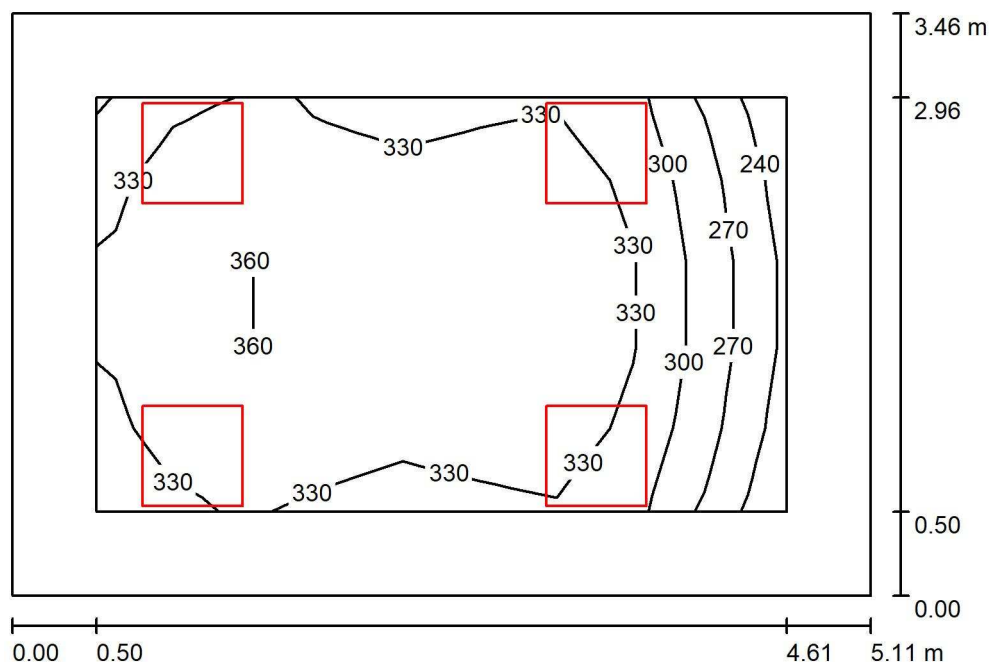
Hranická 505, 753 61 Hranice IV - Drahotuše
Česká Republika

Zpracovatel Alena Šlosarová
Telefon +420 778 471 071
Fax
e-mail slosarova@el-lumen.cz

Nemocnice České Budějovice - Interna / Kusovník svítidel

22 ks	<p>ELEKTRO-LUMEN HAMSA G1 DPO 5k3 940 Interiérové, vestavné LED svítidlo do kazetových podhledů M600 C. výrobku: HAMSA G1 DPO 5k3 940 Světelný tok (Svítidlo): 4189 lm Světelný tok (Zdroje): 4930 lm Výkon svítidla: 38.0 W Klasifikace svítidel dle CIE: 100 Kód CIE Flux Code: 55 88 99 100 85 Osazení: 1 x LED (Opravný faktor 1.000).</p>	Obrázek svítidla najdete v našem katalogu svítidel.	
2 ks	<p>ELEKTRO-LUMEN NARA 6 E DPO 3k7 840 Přisazené interiérové LED svítidlo, difuzor opálový C. výrobku: NARA 6 E DPO 3k7 840 Světelný tok (Svítidlo): 3071 lm Světelný tok (Zdroje): 3700 lm Výkon svítidla: 30.0 W Klasifikace svítidel dle CIE: 100 Kód CIE Flux Code: 55 88 99 100 83 Osazení: 1 x LED (Opravný faktor 1.000).</p>	Obrázek svítidla najdete v našem katalogu svítidel.	
17 ks	<p>ELEKTRO-LUMEN OBERON L1 12 E 6k0 840 Průmyslové LED svítidlo, polykarbonátový opálový difuzor C. výrobku: OBERON L1 12 E 6k0 840 Světelný tok (Svítidlo): 5424 lm Světelný tok (Zdroje): 6000 lm Výkon svítidla: 45.0 W Klasifikace svítidel dle CIE: 94 Kód CIE Flux Code: 44 74 91 94 90 Osazení: 1 x LED (Opravný faktor 1.000).</p>	Obrázek svítidla najdete v našem katalogu svítidel.	
3 ks	<p>ELEKTRO-LUMEN SARIKA 170 D 2k2 840 Downlight LED C. výrobku: SARIKA 170 D 2k2 840 Světelný tok (Svítidlo): 2201 lm Světelný tok (Zdroje): 2200 lm Výkon svítidla: 20.0 W Klasifikace svítidel dle CIE: 99 Kód CIE Flux Code: 78 99 100 99 100 Osazení: 1 x LED (Opravný faktor 1.000).</p>	Obrázek svítidla najdete v našem katalogu svítidel.	
11 ks	<p>ELEKTRO-LUMEN SOLO DMP 4k0 840 LED panel do rastru M600, prisma difuzor C. výrobku: SOLO DMP 4k0 840 Světelný tok (Svítidlo): 3992 lm Světelný tok (Zdroje): 4000 lm Výkon svítidla: 40.0 W Klasifikace svítidel dle CIE: 100 Kód CIE Flux Code: 62 93 100 100 100 Osazení: 1 x LED (Opravný faktor 1.000).</p>	Obrázek svítidla najdete v našem katalogu svítidel.	

ELEKTRO-LUMEN, s.r.o.

Hranická 505, 753 61 Hranice IV - Drahotuše
Česká RepublikaZpracovatel Alena Šlosarová
Telefon +420 778 471 071
Fax
e-mail slosarova@el-lumen.cz**1NP - Pokoj 1I / Shrnutí**

Výška místnosti: 3.000 m, Montážní výška: 3.000 m, Činitel údržby: 0.72

Hodnoty v Lux, Měřítko 1:45

Plocha	ρ [%]	E_m [lx]	E_{min} [lx]	E_{max} [lx]	E_{min} / E_m
Uživatelská úroveň	/	329	237	365	0.721
Podlaha	20	240	146	295	0.606
Strop	70	65	44	77	0.675
Stěny (4)	50	150	44	340	/

Uživatelská úroveň:

Výška: 0.750 m
 Rastr: 9 x 5 Body
 Okrajová zóna: 0.500 m

UGR

Levá stěna
 Spodní stěna
 (CIE, SHR = 0.25.)

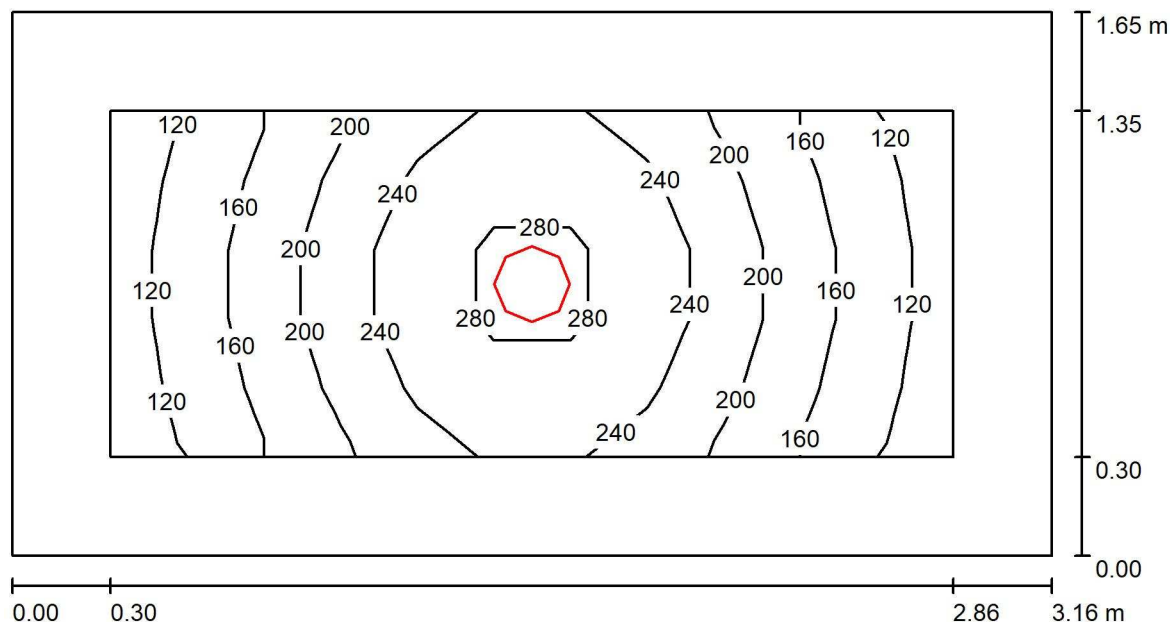
Podél-
 Příčně
 k ose svítidla

Kusovník svítidel

Č.	ks	Označení (Opravný faktor)	Φ (Svítidlo) [lm]	Φ (Zdroje:) [lm]	P [W]
1	4	ELEKTRO-LUMEN HAMSA G1 DPO 3k1 840 Interiérové, vestavné LED svítidlo do kazetových podhledů M600 (1.000)	2651	3120	20.0
Celkem:			10603	12480	80.0

Specifický příkon: $4.53 \text{ W/m}^2 = 1.38 \text{ W/m}^2/100 \text{ lx}$ (Základní plocha: 17.66 m^2)

ELEKTRO-LUMEN, s.r.o.

Hranická 505, 753 61 Hranice IV - Drahotuše
Česká republikaZpracovatel Alena Šlosarová
Telefon +420 778 471 071
Fax
e-mail slosarova@el-lumen.cz**1NP - WC+sprcha / Shrnutí**

Výška místnosti: 3.000 m, Montážní výška: 3.000 m, Činitel údržby: 0.72

Hodnoty v Lux, Měřítko 1:23

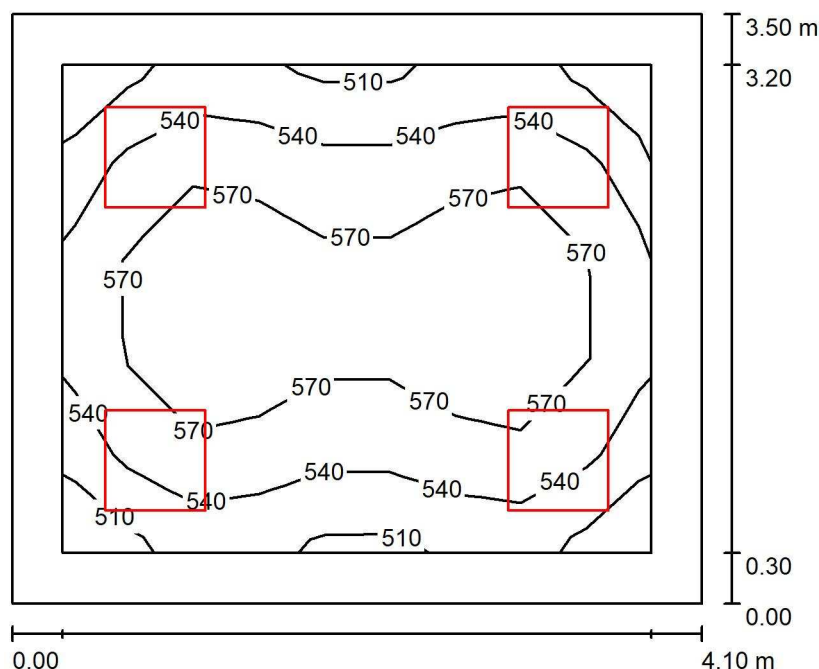
Plocha	ρ [%]	E_m [lx]	E_{min} [lx]	E_{max} [lx]	E_{min} / E_m
Uživatelská úroveň	/	200	108	297	0.540
Podlaha	20	125	69	178	0.554
Strop	70	19	14	24	0.734
Stěny (4)	50	45	15	139	/

Uživatelská úroveň:Výška: 0.750 m
Rastr: 11 x 5 Body
Okrajová zóna: 0.300 m**Kusovník svítidel**

Č.	ks	Označení (Opravný faktor)	Φ (Svítidlo) [lm]	Φ (Zdroje:) [lm]	P [W]
1	1	ELEKTRO-LUMEN EDL LED G1 228M XD 2k0 840 Vestavné interiérové LED svítidlo-downlight, sklo, IP65 (1.000)	1678	1900	19.0
Celkem:			1678	1900	19.0

Specifický příkon: $3.64 \text{ W/m}^2 = 1.82 \text{ W/m}^2/100 \text{ lx}$ (Základní plocha: 5.22 m^2)

ELEKTRO-LUMEN, s.r.o.

Hranická 505, 753 61 Hranice IV - Drahotuše
Česká RepublikaZpracovatel Alena Šlosarová
Telefon +420 778 471 071
Fax
e-mail slosarova@el-lumen.cz**1NP - Vyšetřovna ambulance / Shrnutí**

Výška místnosti: 3.000 m, Montážní výška: 3.000 m, Činitel údržby: 0.72

Hodnoty v Lux, Měřítka 1:45

Plocha	ρ [%]	E_m [lx]	E_{min} [lx]	E_{max} [lx]	E_{min} / E_m
Uživatelská úroveň	/	557	501	602	0.901
Podlaha	20	421	302	488	0.718
Strop	70	128	92	144	0.721
Stěny (4)	50	293	96	539	/

Uživatelská úroveň:

Výška: 0.750 m
 Rastr: 9 x 5 Body
 Okrajová zóna: 0.300 m

UGR

Levá stěna
 Spodní stěna
 (CIE, SHR = 0.25.)

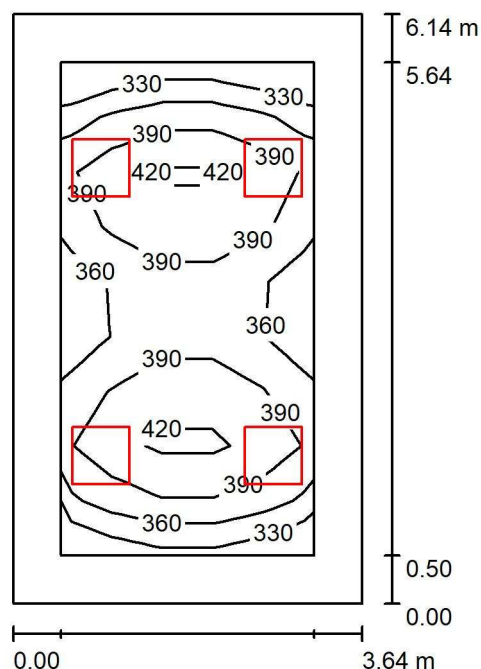
Podél-
 Příčně
 k ose svítidla

Kusovník svítidel

Č.	ks	Označení (Opravný faktor)	Φ (Svítidlo) [lm]	Φ (Zdroje:) [lm]	P [W]
1	4	ELEKTRO-LUMEN HAMSA G1 DPO 5k3 940 Interiérové, vestavné LED svítidlo do kazetových podhledů M600 (1.000)	4189	4930	38.0
Celkem:			16754	19720	152.0

Specifický příkon: $10.58 \text{ W/m}^2 = 1.90 \text{ W/m}^2/100 \text{ lx}$ (Základní plocha: 14.36 m^2)

ELEKTRO-LUMEN, s.r.o.

Hranická 505, 753 61 Hranice IV - Drahotuše
Česká RepublikaZpracovatel Alena Šlosarová
Telefon +420 778 471 071
Fax
e-mail slosarova@el-lumen.cz**1NP - Pokoj 1I / Shrnutí**

Výška místnosti: 3.000 m, Montážní výška: 3.000 m, Činitel údržby: 0.72

Hodnoty v Lux, Měřítka 1:79

Plocha	ρ [%]	E_m [lx]	E_{min} [lx]	E_{max} [lx]	E_{min} / E_m
Uživatelská úroveň	/	381	312	435	0.820
Podlaha	20	283	184	345	0.649
Strop	70	71	50	82	0.702
Stěny (4)	50	165	49	369	/

Uživatelská úroveň:

Výška: 0.750 m
 Rastr: 9 x 5 Body
 Okrajová zóna: 0.500 m

UGR

Levá stěna
 Spodní stěna
 (CIE, SHR = 0.25.)

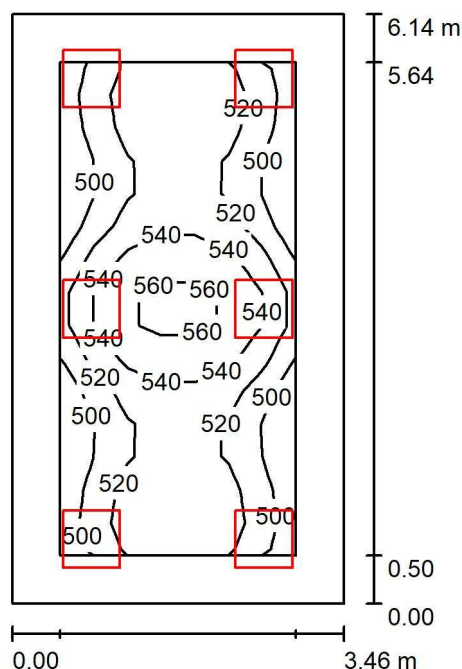
Podél-
 Příčně
 k ose svítidla

Kusovník svítidel

Č.	ks	Označení (Opravný faktor)	Φ (Svítidlo) [lm]	Φ (Zdroje:) [lm]	P [W]
1	4	ELEKTRO-LUMEN HAMSA G1 DPO 4k2 840 Interiérové, vestavné LED svítidlo do kazetových podhledů M600 (1.000)	3619	4260	28.0
Celkem:			14477	17040	112.0

Specifický příkon: $5.01 \text{ W/m}^2 = 1.32 \text{ W/m}^2/100 \text{ lx}$ (Základní plocha: 22.36 m^2)

ELEKTRO-LUMEN, s.r.o.

Hranická 505, 753 61 Hranice IV - Drahotuše
Česká RepublikaZpracovatel Alena Šlosarová
Telefon +420 778 471 071
Fax
e-mail slosarova@el-lumen.cz**1NP - Sesterna přípravná / Shrnutí**

Výška místnosti: 3.000 m, Montážní výška: 3.000 m, Činitel údržby: 0.72

Hodnoty v Lux, Měřítka 1:79

Plocha	ρ [%]	E_m [lx]	E_{min} [lx]	E_{max} [lx]	E_{min} / E_m
Uživatelská úroveň	/	526	491	569	0.933
Podlaha	20	407	311	474	0.763
Strop	70	119	92	147	0.777
Stěny (4)	50	275	100	699	/

Uživatelská úroveň:

Výška: 0.750 m
 Rastr: 15 x 7 Body
 Okrajová zóna: 0.500 m

UGR

Levá stěna
 Spodní stěna
 (CIE, SHR = 0.25.)

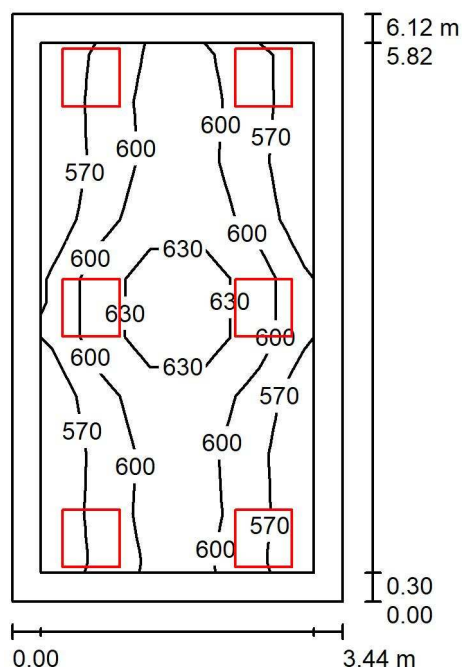
Podél-
 Příčně
 k ose svítidla

Kusovník svítidel

Č.	ks	Označení (Opravný faktor)	Φ (Svítidlo) [lm]	Φ (Zdroje:) [lm]	P [W]
1	6	ELEKTRO-LUMEN HAMSA G1 DPO 4k2 840 Interiérové, vestavné LED svítidlo do kazetových podhledů M600 (1.000)	3619	4260	28.0
Celkem:			21716	25560	168.0

Specifický příkon: $7.91 \text{ W/m}^2 = 1.50 \text{ W/m}^2/100 \text{ lx}$ (Základní plocha: 21.23 m^2)

ELEKTRO-LUMEN, s.r.o.

Hranická 505, 753 61 Hranice IV - Drahotuše
Česká RepublikaZpracovatel Alena Šlosarová
Telefon +420 778 471 071
Fax
e-mail slosarova@el-lumen.cz**1NP - Ambulance plicní / Shrnutí**

Výška místnosti: 3.000 m, Montážní výška: 3.000 m, Činitel údržby: 0.72

Hodnoty v Lux, Měřítka 1:79

Plocha	ρ [%]	E_m [lx]	E_{min} [lx]	E_{max} [lx]	E_{min} / E_m
Uživatelská úroveň	/	594	548	661	0.923
Podlaha	20	472	358	551	0.757
Strop	70	139	108	169	0.781
Stěny (4)	50	321	116	834	/

Uživatelská úroveň:

Výška: 0.750 m
 Rastr: 9 x 5 Body
 Okrajová zóna: 0.300 m

UGR

Levá stěna
 Spodní stěna
 (CIE, SHR = 0.25.)

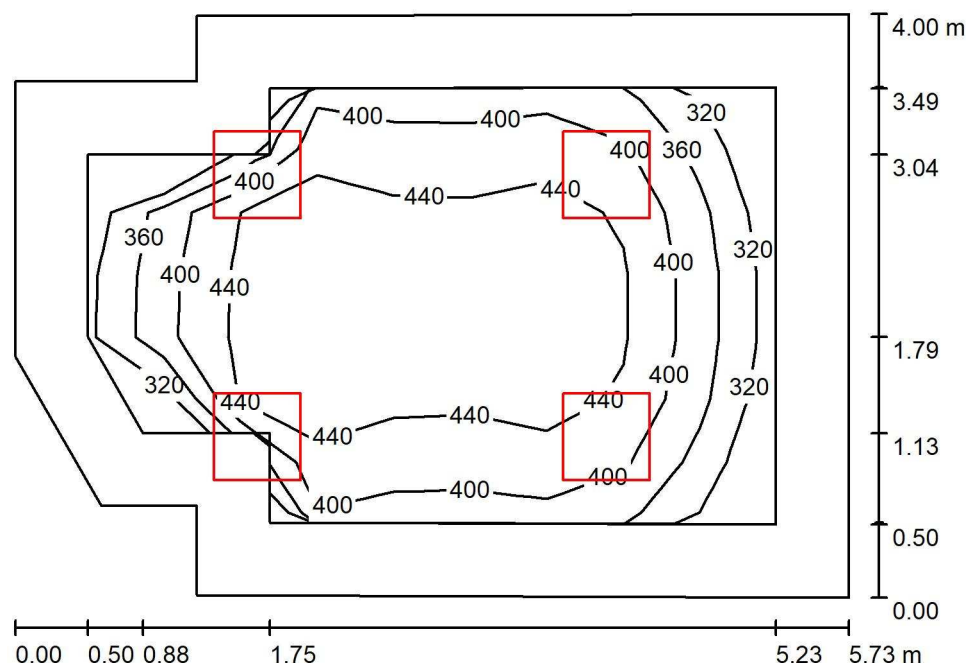
Podél-
 Příčně
 k ose svítidla

Kusovník svítidel

Č.	ks	Označení (Opravný faktor)	Φ (Svítidlo) [lm]	Φ (Zdroje:) [lm]	P [W]
1	6	ELEKTRO-LUMEN HAMSA G1 DPO 5k3 940 Interiérové, vestavné LED svítidlo do kazetových podhledů M600 (1.000)	4189	4930	38.0
Celkem:			25131	29580	228.0

Specifický příkon: $10.81 \text{ W/m}^2 = 1.82 \text{ W/m}^2/100 \text{ lx}$ (Základní plocha: 21.09 m^2)

ELEKTRO-LUMEN, s.r.o.

Hranická 505, 753 61 Hranice IV - Drahotuše
Česká RepublikaZpracovatel Alena Šlosarová
Telefon +420 778 471 071
Fax
e-mail slosarova@el-lumen.cz**1NP - RTG / Shrnutí**

Výška místnosti: 3.000 m, Montážní výška: 3.000 m, Činitel údržby: 0.72

Hodnoty v Lux, Měřítko 1:52

Plocha	ρ [%]	E_m [lx]	E_{min} [lx]	E_{max} [lx]	E_{min} / E_m
Uživatelská úroveň	/	414	289	476	0.700
Podlaha	20	301	178	385	0.591
Strop	70	73	51	89	0.700
Stěny (9)	50	169	49	524	/

Uživatelská úroveň:

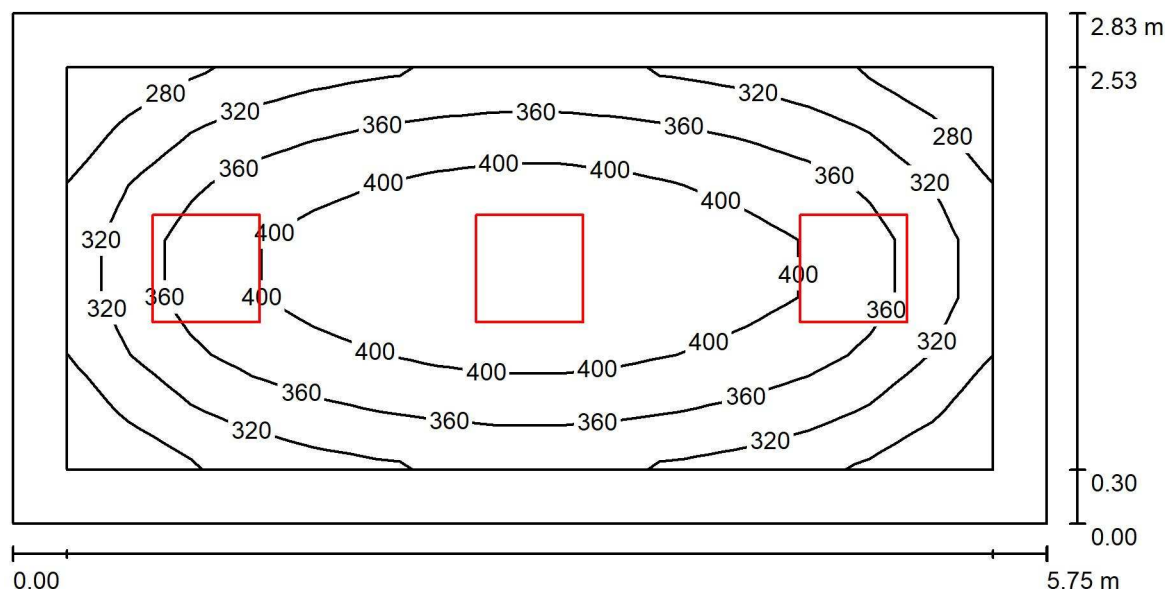
Výška: 0.750 m
 Rastr: 7 x 9 Body
 Okrajová zóna: 0.500 m

Kusovník svítidel

Č.	ks	Označení (Opravný faktor)	Φ (Svítidlo) [lm]	Φ (Zdroje:) [lm]	P [W]
1	4	ELEKTRO-LUMEN HAMSA G1 DPO 4k2 840 Interiérové, vestavné LED svítidlo do kazetových podhledů M600 (1.000)	3619	4260	28.0
Celkem:			14477	17040	112.0

Specifický příkon: $5.28 \text{ W/m}^2 = 1.28 \text{ W/m}^2/100 \text{ lx}$ (Základní plocha: 21.22 m^2)

ELEKTRO-LUMEN, s.r.o.

Hranická 505, 753 61 Hranice IV - Drahotuše
Česká RepublikaZpracovatel Alena Šlosarová
Telefon +420 778 471 071
Fax
e-mail slosarova@el-lumen.cz**1NP - Ovladovna / Shrnutí**

Výška místnosti: 3.000 m, Montážní výška: 3.000 m, Činitel údržby: 0.72

Hodnoty v Lux, Měřítko 1:42

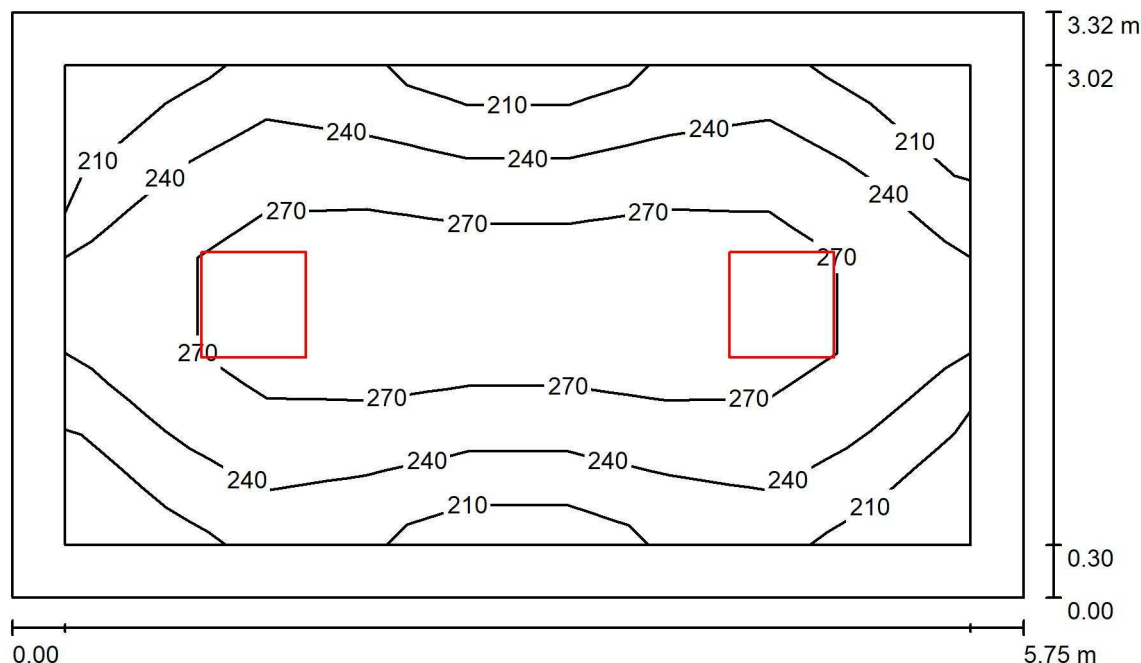
Plocha	ρ [%]	E_m [lx]	E_{min} [lx]	E_{max} [lx]	E_{min} / E_m
Uživatelská úroveň	/	365	265	449	0.727
Podlaha	20	262	167	333	0.637
Strop	70	67	43	76	0.647
Stěny (4)	50	157	49	289	/

Uživatelská úroveň:Výška: 0.750 m
Rastr: 15 x 7 Body
Okrajová zóna: 0.300 m**Kusovník svítidel**

Č.	ks	Označení (Opravný faktor)	Φ (Svítidlo) [lm]	Φ (Zdroje:) [lm]	P [W]
1	3	ELEKTRO-LUMEN HAMSA G1 DPO 4k2 840 Interiérové, vestavné LED svítidlo do kazetových podhledů M600 (1.000)	3619	4260	28.0
Celkem:			10858	12780	84.0

Specifický příkon: $5.16 \text{ W/m}^2 = 1.41 \text{ W/m}^2/100 \text{ lx}$ (Základní plocha: 16.27 m^2)

ELEKTRO-LUMEN, s.r.o.

Hranická 505, 753 61 Hranice IV - Drahotuše
Česká RepublikaZpracovatel Alena Šlosarová
Telefon +420 778 471 071
Fax
e-mail slosarova@el-lumen.cz**1NP - Denní místnost / Shrnutí**

Výška místnosti: 3.000 m, Montážní výška: 3.000 m, Činitel údržby: 0.72

Hodnoty v Lux, Měřítko 1:43

Plocha	ρ [%]	E_m [lx]	E_{min} [lx]	E_{max} [lx]	E_{min} / E_m
Uživatelská úroveň	/	253	195	303	0.771
Podlaha	20	186	123	243	0.658
Strop	70	42	28	48	0.681
Stěny (4)	50	98	28	190	/

Uživatelská úroveň:

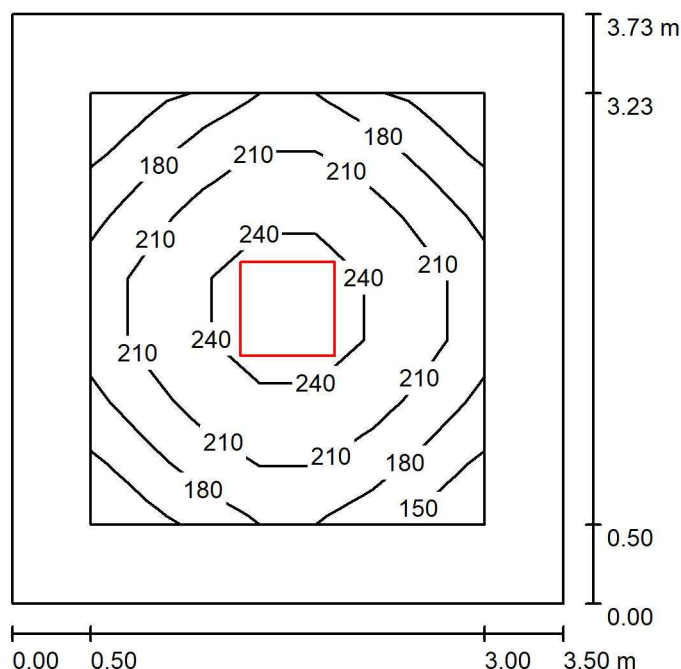
Výška: 0.750 m
 Rastr: 9 x 5 Body
 Okrajová zóna: 0.300 m

Kusovník svítidel

Č.	ks	Označení (Opravný faktor)	Φ (Svítidlo) [lm]	Φ (Zdroje:) [lm]	P [W]
1	2	ELEKTRO-LUMEN SOLO DMP 4k0 840 LED panel do rastru M600, prisma difuzor (1.000)	3992	4000	40.0
Celkem:			7984	8000	80.0

Specifický příkon: $4.19 \text{ W/m}^2 = 1.66 \text{ W/m}^2/100 \text{ lx}$ (Základní plocha: 19.09 m^2)

ELEKTRO-LUMEN, s.r.o.

Hranická 505, 753 61 Hranice IV - Drahotuše
Česká RepublikaZpracovatel Alena Šlosarová
Telefon +420 778 471 071
Fax
e-mail slosarova@el-lumen.cz**1NP - Šatna léařky / Shrnutí**

Výška místnosti: 3.000 m, Montážní výška: 3.000 m, Činitel údržby: 0.72

Hodnoty v Lux, Měřítko 1:48

Plocha	ρ [%]	E_m [lx]	E_{min} [lx]	E_{max} [lx]	E_{min} / E_m
Uživatelská úroveň	/	205	144	253	0.701
Podlaha	20	130	82	158	0.631
Strop	70	27	19	33	0.696
Stěny (4)	50	65	20	122	/

Uživatelská úroveň:

Výška: 0.750 m
 Rastr: 7 x 7 Body
 Okrajová zóna: 0.500 m

UGR

Levá stěna
 Spodní stěna
 (CIE, SHR = 0.25.)

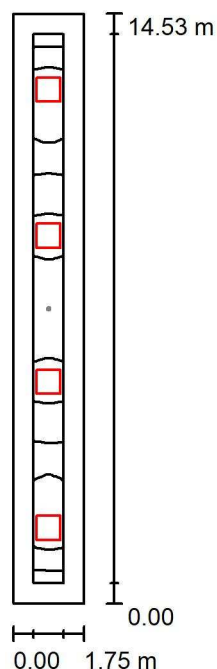
Podél-
 Příčně
 k ose svítidla

Kusovník svítidel

Č.	ks	Označení (Opravný faktor)	Φ (Svítidlo) [lm]	Φ (Zdroje:) [lm]	P [W]
1	1	ELEKTRO-LUMEN SOLO DMP 4k0 840 LED panel do rastru M600, prisma difuzor (1.000)	3992	4000	40.0
Celkem:			3992	Celkem: 4000	40.0

Specifický příkon: $3.06 \text{ W/m}^2 = 1.49 \text{ W/m}^2/100 \text{ lx}$ (Základní plocha: 13.07 m^2)

ELEKTRO-LUMEN, s.r.o.

Hranická 505, 753 61 Hranice IV - Drahotuše
Česká RepublikaZpracovatel Alena Šlosarová
Telefon +420 778 471 071
Fax
e-mail slosarova@el-lumen.cz**1NP - Chodba / Světelná scéna HO / Shrnutí**

Výška místnosti: 3.000 m, Montážní výška: 3.000 m, Činitel údržby: 0.72

Hodnoty v Lux, Měřítko 1:187

Plocha	ρ [%]	E_m [lx]	E_{min} [lx]	E_{max} [lx]	E_{min} / E_m
Uživatelská úroveň	/	147	110	167	0.747
Podlaha	20	137	83	165	0.611
Strop	70	42	25	53	0.599
Stěny (4)	50	94	29	293	/

Uživatelská úroveň:

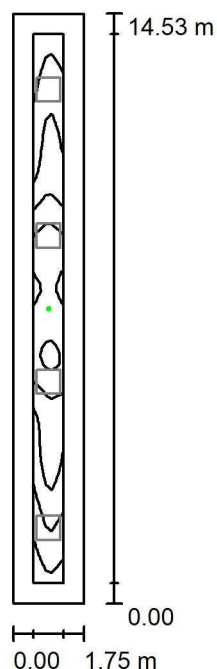
Výška: 0.000 m
 Rastr: 77 x 5 Body
 Okrajová zóna: 0.500 m

Kusovník svítidel

Č.	ks	Označení (Opravný faktor)	Φ (Svítidlo) [lm]	Φ (Zdroje:) [lm]	P [W]
1	4	ELEKTRO-LUMEN HAMSA G1 DPO 3k1 840 Interiérové, vestavné LED svítidlo do kazetových podhledů M600 (1.000)	2651	3120	20.0
Celkem:			10603	12480	80.0

Specifický příkon: $3.15 \text{ W/m}^2 = 2.14 \text{ W/m}^2/100 \text{ lx}$ (Základní plocha: 25.43 m^2)

ELEKTRO-LUMEN, s.r.o.

Hranická 505, 753 61 Hranice IV - Drahotuše
Česká RepublikaZpracovatel Alena Šlosarová
Telefon +420 778 471 071
Fax
e-mail slosarova@el-lumen.cz**1NP - Chodba / Světelná scéna NO / Shrnutí**

Výška místnosti: 3.000 m, Montážní výška: 3.000 m, Činitel údržby: 0.72

Hodnoty v Lux, Měřítko 1:187

Plocha	ρ [%]	E_m [lx]	E_{min} [lx]	E_{max} [lx]	E_{min} / E_m
Uživatelská úroveň	/	4.43	2.05	6.60	0.463
Podlaha	20	3.79	1.10	6.61	0.291
Strop	70	0.01	0.00	0.11	0.000
Stěny (4)	50	1.72	0.03	14	/

Uživatelská úroveň:Výška: 0.000 m
Rastr: 77 x 5 Body
Okrajová zóna: 0.500 m

Scéna s nouzovým osvětlením (EN 1838):

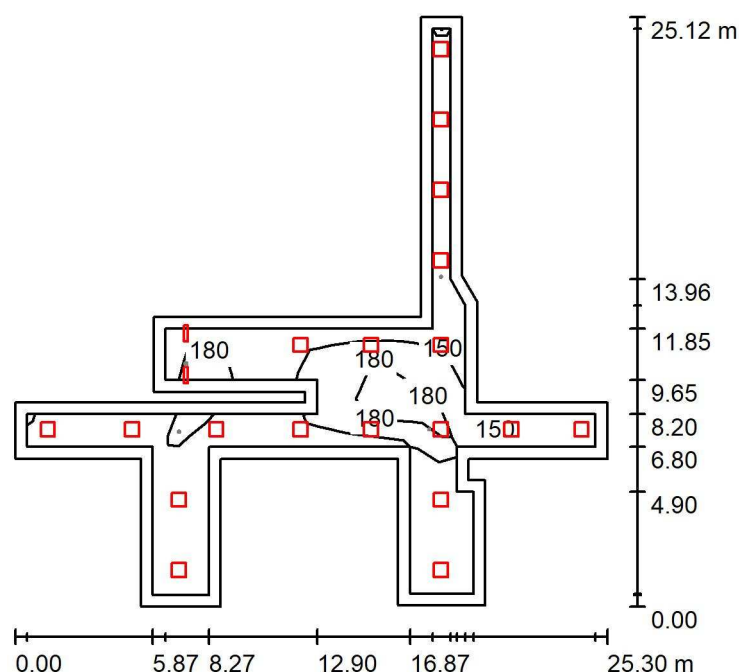
Vypočítává se pouze přímé světlo. Podíl odraženého světla se nebere v úvahu.

Kusovník svítidel

Č.	ks	Označení (Opravný faktor)	Φ (Svítidlo) [lm]	Φ (Zdroje:) [lm]	P [W]
1	1	ELEKTRO-LUMEN ELVA FL NROAD 1 C 3W (1.000)	364	390	3.0
Celkem:			364	390	3.0

Specifický příkon: $0.12 \text{ W/m}^2 = 2.67 \text{ W/m}^2/100 \text{ lx}$ (Základní plocha: 25.43 m^2)

ELEKTRO-LUMEN, s.r.o.

Hranická 505, 753 61 Hranice IV - Drahotuše
Česká RepublikaZpracovatel Alena Šlosarová
Telefon +420 778 471 071
Fax
e-mail slosarova@el-lumen.cz**1NP - Chodba / Světelná scéna HO / Shrnutí**

Výška místnosti: 3.000 m, Montážní výška: 3.000 m, Činitel údržby: 0.72

Hodnoty v Lux, Měřítko 1:323

Plocha	ρ [%]	E_m [lx]	E_{min} [lx]	E_{max} [lx]	E_{min} / E_m
Uživatelská úroveň	/	163	120	237	0.734
Podlaha	20	154	76	240	0.491
Strop	70	37	23	106	0.620
Stěny (25)	50	89	21	581	/

Uživatelská úroveň:

Výška: 0.000 m
 Rastr: 15 x 11 Body
 Okrajová zóna: 0.500 m

Kusovník svítidel

Č.	ks	Označení (Opravný faktor)	Φ (Svítidlo) [lm]	Φ (Zdroje:) [lm]	P [W]
1	19	ELEKTRO-LUMEN HAMSA G1 DPO 3k1 840 Interiérové, vestavné LED svítidlo do kazetových podhledů M600 (1.000)	2651	3120	20.0
2	2	ELEKTRO-LUMEN NARA 6 E DPO 3k7 840 Přisazené interiérové LED svítidlo, difuzor opálový (1.000)	3071	3700	30.0
Celkem:			56507	66680	440.0

Specifický příkon: $2.51 \text{ W/m}^2 = 1.54 \text{ W/m}^2/100 \text{ lx}$ (Základní plocha: 175.38 m^2)

Zpracovatel Alena Šlosarová
Telefon +420 778 471 071
Fax
e-mail slosarova@el-lumen.cz

Hodnoty v Lux, Měřítko 1:323

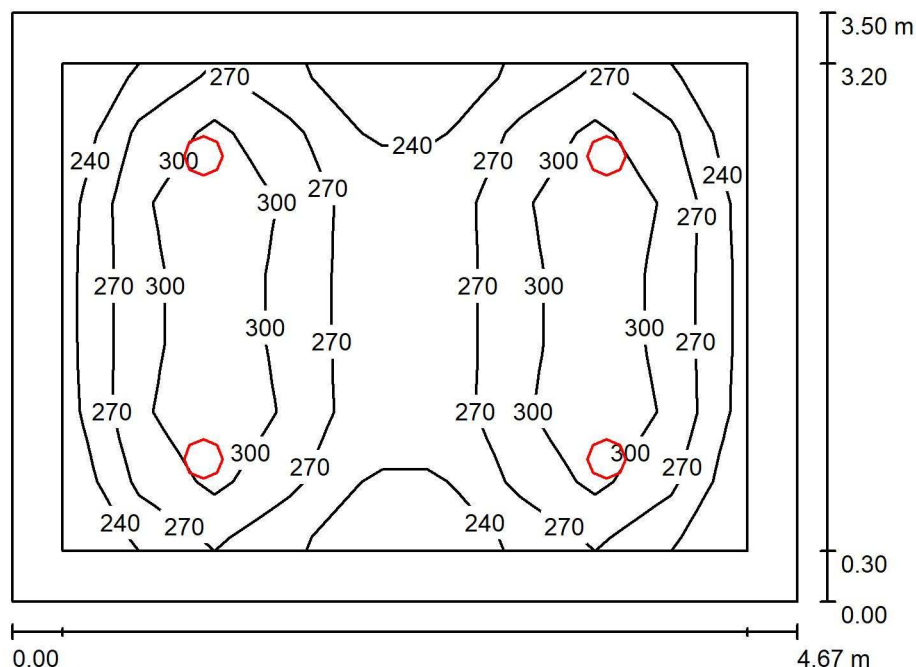
Plocha	ρ [%]	E_m [lx]	E_{min} [lx]	E_{max} [lx]	E_{min} / E_m
Uživatelská úroveň	/	2.12	0.53	6.03	0.249
Podlaha	20	1.86	0.00	7.19	0.000
Strop	70	0.00	0.00	0.08	0.004
Stěny (25)	50	1.46	0.00	60	/

Scéna s nouzovým osvětlením (EN 1838):
Vypočítává se pouze přímé světlo. Podíl odráženého světla se nebere v úvahu.

Č.	ks	Označení (Opravný faktor)	Φ (Svítidlo) [lm]	Φ (Zdroje:) [lm]	P [W]
1	2	ELEKTRO-LUMEN ELVA FL NAREA 1 C 3W (1.000)	340	390	3.0
2	1	ELEKTRO-LUMEN ELVA FL NROAD 1 C 3W (1.000)	364	390	3.0
3	1	ELEKTRO-LUMEN ELBIT AREA 1 C Nouzové LED svítidlo přisazené, osvětlení volných prostor (1.000)	177	177	2.0
			Celkem: 1221	Celkem: 1347	11.0

Strana 21

ELEKTRO-LUMEN, s.r.o.

Hranická 505, 753 61 Hranice IV - Drahotuše
Česká RepublikaZpracovatel Alena Šlosarová
Telefon +420 778 471 071
Fax
e-mail slosarova@el-lumen.cz**2NP - Mytí pacientů / Shrnutí**

Výška místnosti: 3.000 m, Montážní výška: 3.000 m, Činitel údržby: 0.72

Hodnoty v Lux, Měřítko 1:45

Plocha	ρ [%]	E_m [lx]	E_{min} [lx]	E_{max} [lx]	E_{min} / E_m
Uživatelská úroveň	/	278	215	329	0.774
Podlaha	20	218	118	270	0.540
Strop	70	36	26	40	0.728
Stěny (4)	50	73	31	147	/

Uživatelská úroveň:

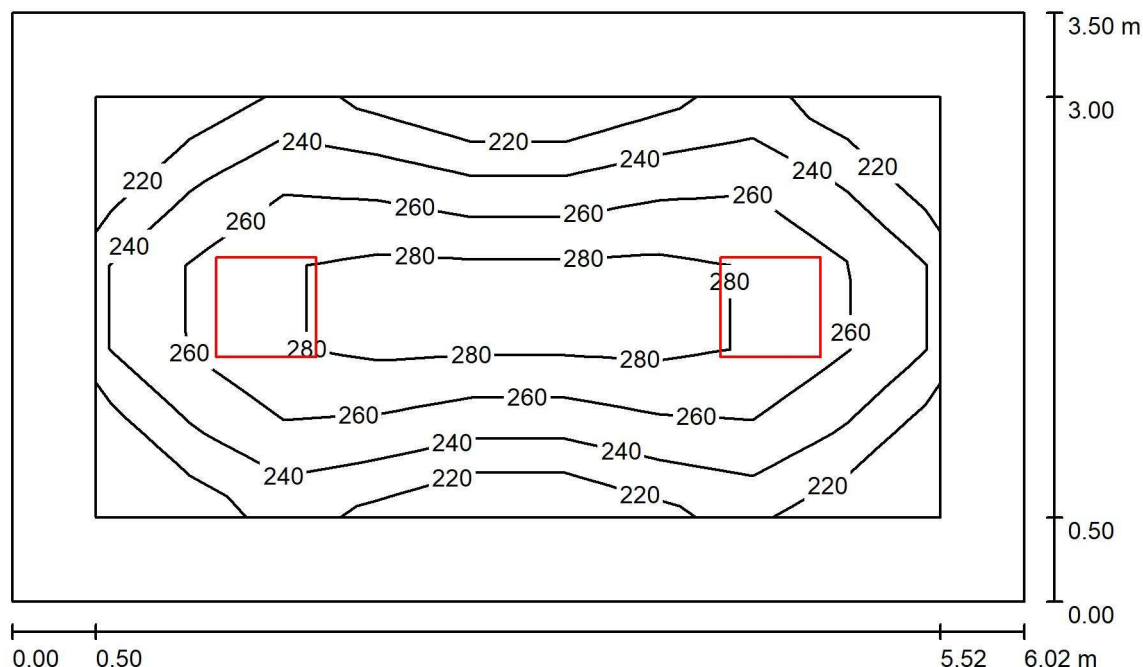
Výška: 0.750 m
 Rastr: 9 x 7 Body
 Okrajová zóna: 0.300 m

Kusovník svítidel

Č.	ks	Označení (Opravný faktor)	Φ (Svítidlo) [lm]	Φ (Zdroje:) [lm]	P [W]
1	4	ELEKTRO-LUMEN EDL LED G1 228M XD 2k0 840 Vestavné interiérové LED svítidlo-downlight, sklo, IP65 (1.000)	1678	1900	19.0
Celkem:			6712	7600	76.0

Specifický příkon: $4.65 \text{ W/m}^2 = 1.67 \text{ W/m}^2/100 \text{ lx}$ (Základní plocha: 16.34 m^2)

ELEKTRO-LUMEN, s.r.o.

Hranická 505, 753 61 Hranice IV - Drahotuše
Česká RepublikaZpracovatel Alena Šlosarová
Telefon +420 778 471 071
Fax
e-mail slosarova@el-lumen.cz**2NP - Jídelna / Shrnutí**

Výška místnosti: 3.000 m, Montážní výška: 3.000 m, Činitel údržby: 0.72

Hodnoty v Lux, Měřítko 1:45

Plocha	ρ [%]	E_m [lx]	E_{min} [lx]	E_{max} [lx]	E_{min} / E_m
Uživatelská úroveň	/	253	203	298	0.802
Podlaha	20	177	111	239	0.623
Strop	70	38	25	44	0.673
Stěny (4)	50	87	25	162	/

Uživatelská úroveň:

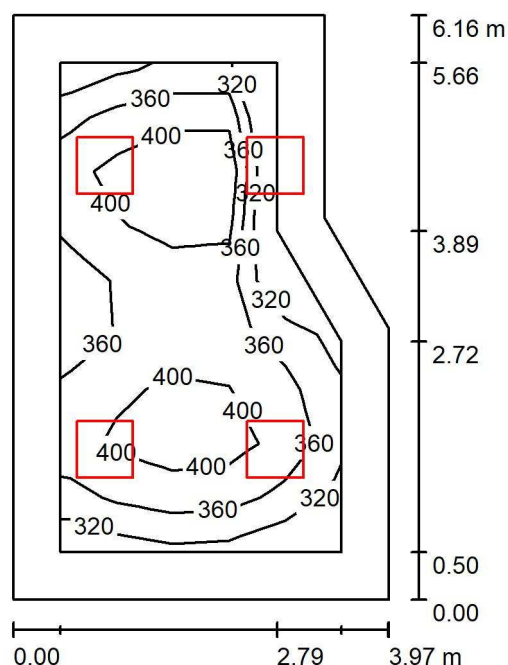
Výška: 0.750 m
 Rastr: 9 x 5 Body
 Okrajová zóna: 0.500 m

Kusovník svítidel

Č.	ks	Označení (Opravný faktor)	Φ (Svítidlo) [lm]	Φ (Zdroje:) [lm]	P [W]
1	2	ELEKTRO-LUMEN SOLO DMP 4k0 840 LED panel do rastru M600, prisma difuzor (1.000)	3992	4000	40.0
Celkem:			7984	8000	80.0

Specifický příkon: $3.80 \text{ W/m}^2 = 1.50 \text{ W/m}^2/100 \text{ lx}$ (Základní plocha: 21.06 m^2)

ELEKTRO-LUMEN, s.r.o.

Hranická 505, 753 61 Hranice IV - Drahotuše
Česká RepublikaZpracovatel Alena Šlosarová
Telefon +420 778 471 071
Fax
e-mail slosarova@el-lumen.cz**2NP - Pokoj 3I / Shrnutí**

Výška místnosti: 3.000 m, Montážní výška: 3.000 m, Činitel údržby: 0.72

Hodnoty v Lux, Měřítko 1:80

Plocha	ρ [%]	E_m [lx]	E_{min} [lx]	E_{max} [lx]	E_{min} / E_m
Uživatelská úroveň	/	379	289	443	0.764
Podlaha	20	280	167	346	0.595
Strop	70	71	48	143	0.677
Stěny (6)	50	164	47	1032	/

Uživatelská úroveň:

Výška: 0.750 m
 Rastr: 9 x 5 Body
 Okrajová zóna: 0.500 m

Kusovník svítidel

Č.	ks	Označení (Opravný faktor)	Φ (Svítidlo) [lm]	Φ (Zdroje:) [lm]	P [W]
1	4	ELEKTRO-LUMEN HAMSA G1 DPO 4k2 840 Interiérové, vestavné LED svítidlo do kazetových podhledů M600 (1.000)	3619	4260	28.0
Celkem:			14477	17040	112.0

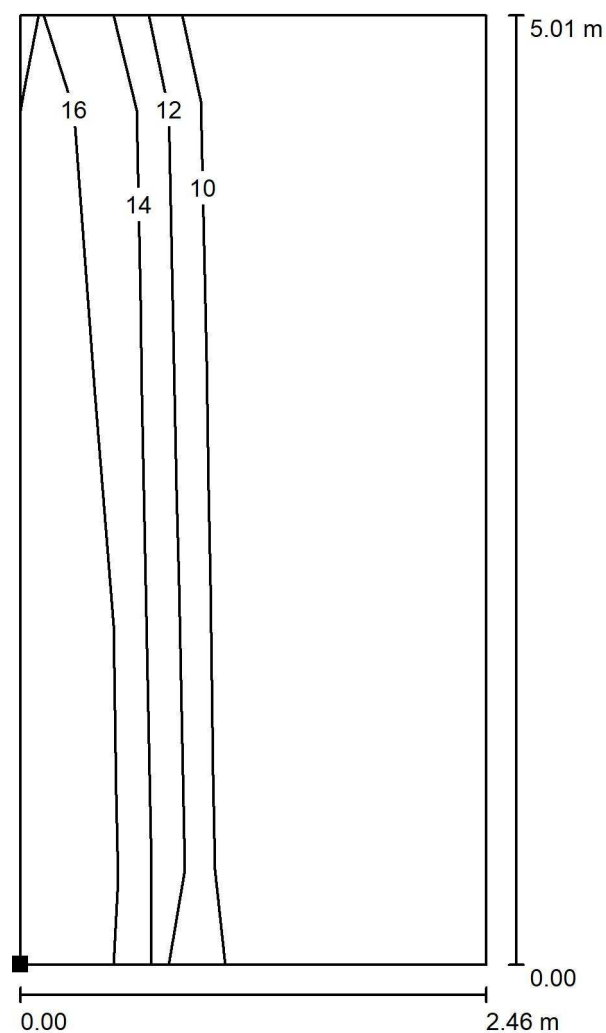
Specifický příkon: $4.95 \text{ W/m}^2 = 1.31 \text{ W/m}^2/100 \text{ lx}$ (Základní plocha: 22.61 m^2)

ELEKTRO-LUMEN, s.r.o.

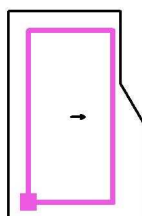
Hranická 505, 753 61 Hranice IV - Drahotuše
Česká Republika

Zpracovatel Alena Šlosarová
Telefon +420 778 471 071
Fax
e-mail slosarova@el-lumen.cz

2NP - Pokoj 3I / Výpočtová plocha UGR 0° / Isolinie (UGR)



Poloha plochy v místnosti:
Označený bod:
(5.828 m, 54.975 m, 1.200 m)



Měřítko 1 : 40

Rastr: 2 x 5 Body

Min
/

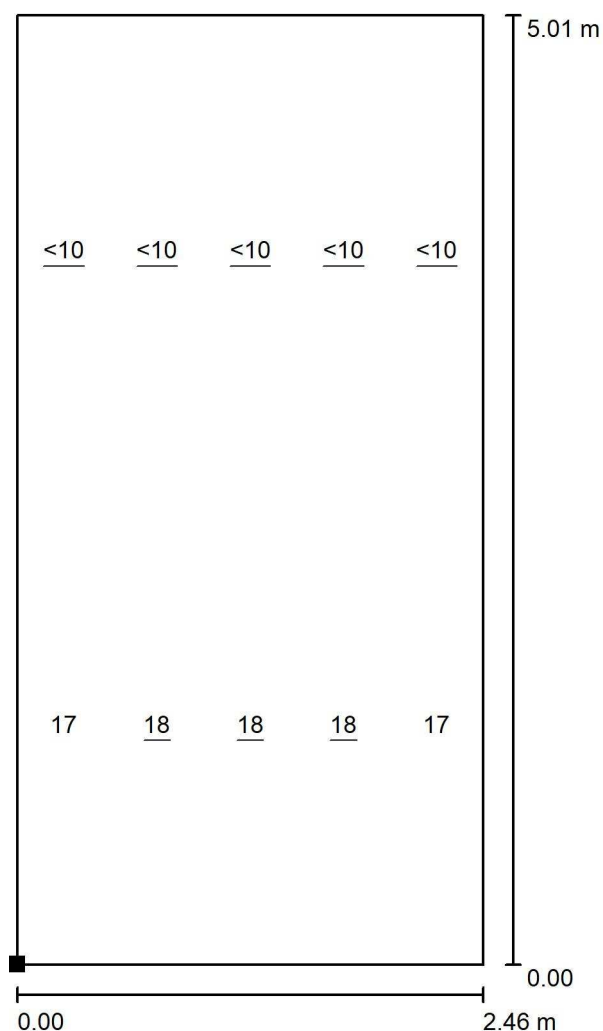
Max
17

ELEKTRO-LUMEN, s.r.o.

Hranická 505, 753 61 Hranice IV - Drahotuše
Česká Republika

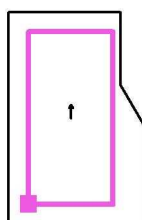
Zpracovatel Alena Šlosarová
Telefon +420 778 471 071
Fax
e-mail slosarova@el-lumen.cz

2NP - Pokoj 3I / Výpočtová plocha UGR 90° / Graf hodnot (UGR)



Měřítko 1 : 40

Poloha plochy v místnosti:
Označený bod:
(5.828 m, 54.975 m, 1.200 m)



Rastr: 2 x 5 Body

Min
/

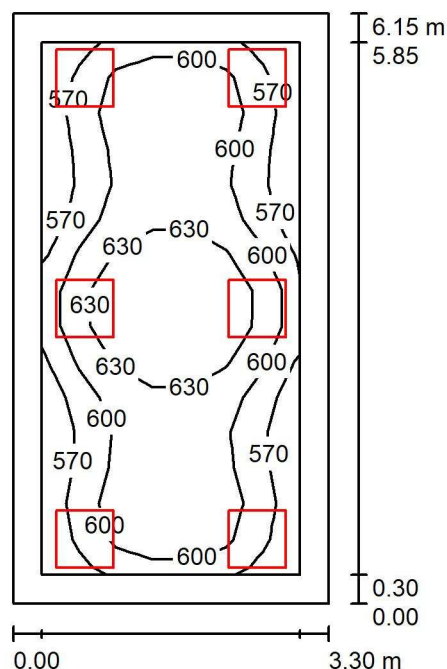
Max
18

ELEKTRO-LUMEN, s.r.o.

Hranická 505, 753 61 Hranice IV - Drahotuše
Česká Republika

Zpracovatel Alena Šlosarová
Telefon +420 778 471 071
Fax
e-mail slosarova@el-lumen.cz

2NP - Vyšetřovna / Shrnutí



Výška místnosti: 3.000 m, Montážní výška: 3.000 m, Činitel údržby: 0.72

Hodnoty v Lux, Měřítko 1:79

Plocha	ρ [%]	E_m [lx]	E_{min} [lx]	E_{max} [lx]	E_{min} / E_m
Uživatelská úroveň	/	608	563	667	0.926
Podlaha	20	479	357	555	0.745
Strop	70	144	119	167	0.832
Stěny (4)	50	333	121	807	/

Uživatelská úroveň:

Výška: 0.750 m
Rastr: 15 x 7 Body
Okrajová zóna: 0.300 m

UGR

Levá stěna
Spodní stěna
(CIE, SHR = 0.25.)

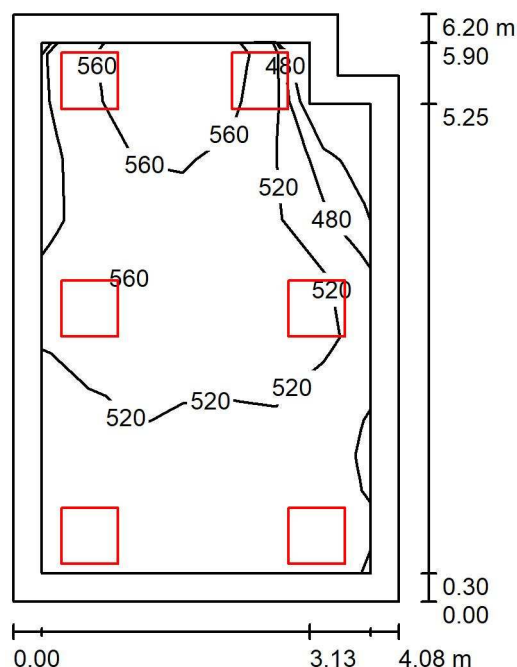
Podél-	Příčně	k ose svítidla
18	18	
18	18	

Kusovník svítidel

Č.	ks	Označení (Opravný faktor)	Φ (Svítlidlo) [lm]	Φ (Zdroje:) [lm]	P [W]
1	6	ELEKTRO-LUMEN HAMA G1 DPO 5k3 940 Interiérové, vestavné LED svítidlo do kazetových podhledů M600 (1.000)	4189	4930	38.0
			Celkem: 25131	Celkem: 29580	228.0

Specifický příkon: $11.23 \text{ W/m}^2 = 1.85 \text{ W/m}^2/100 \text{ lx}$ (Základní plocha: 20.30 m^2)

ELEKTRO-LUMEN, s.r.o.

Hranická 505, 753 61 Hranice IV - Drahotuše
Česká RepublikaZpracovatel Alena Šlosarová
Telefon +420 778 471 071
Fax
e-mail slosarova@el-lumen.cz**2NP - Inspekční pokoj / Shrnutí**

Výška místnosti: 3.000 m, Montážní výška: 3.000 m, Činitel údržby: 0.72

Hodnoty v Lux, Měřítko 1:80

Plocha	ρ [%]	E_m [lx]	E_{min} [lx]	E_{max} [lx]	E_{min} / E_m
Uživatelská úroveň	/	527	428	581	0.812
Podlaha	20	427	281	492	0.657
Strop	70	120	81	150	0.673
Stěny (6)	50	282	81	745	/

Uživatelská úroveň:

Výška: 0.750 m
 Rastr: 7 x 9 Body
 Okrajová zóna: 0.300 m

Kusovník svítidel

Č.	ks	Označení (Opravný faktor)	Φ (Svítidlo) [lm]	Φ (Zdroje:) [lm]	P [W]
1	6	ELEKTRO-LUMEN HAMSA G1 DPO 5k3 940 Interiérové, vestavné LED svítidlo do kazetových podhledů M600 (1.000)	4189	4930	38.0
Celkem:			25131	29580	228.0

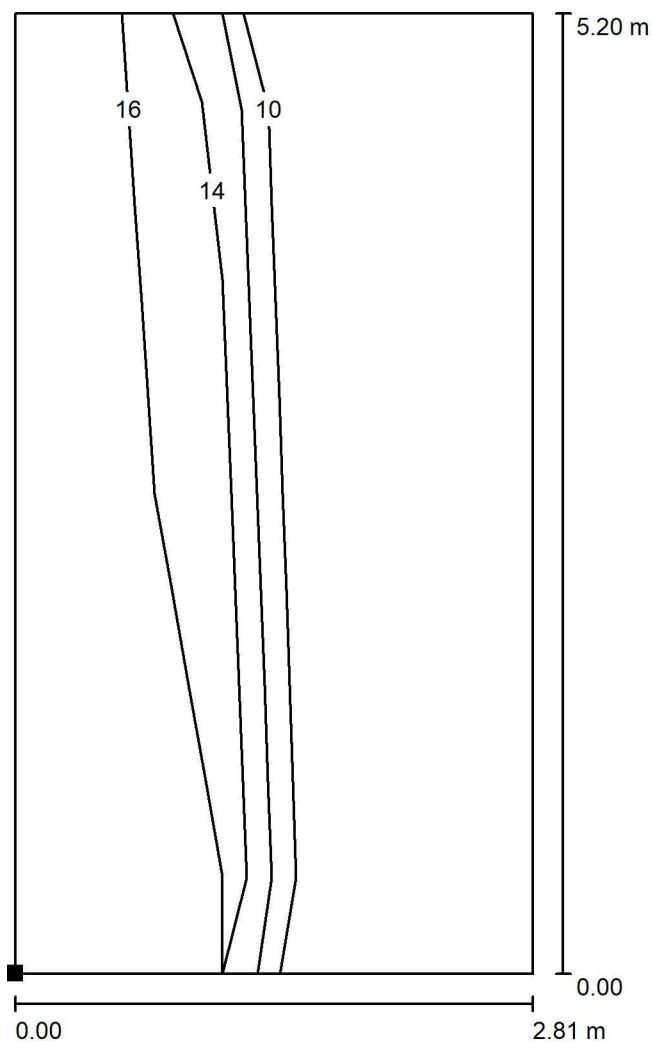
Specifický příkon: $9.17 \text{ W/m}^2 = 1.74 \text{ W/m}^2/100 \text{ lx}$ (Základní plocha: 24.87 m^2)

ELEKTRO-LUMEN, s.r.o.

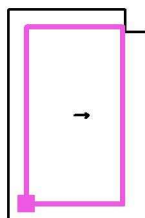
Hranická 505, 753 61 Hranice IV - Drahotuše
Česká Republika

Zpracovatel Alena Šlosarová
Telefon +420 778 471 071
Fax
e-mail slosarova@el-lumen.cz

2NP - Inspekční pokoj / Výpočtová plocha UGR 0° / Isolinie (UGR)



Poloha plochy v místnosti:
Označený bod:
(41.630 m, 54.906 m, 1.200 m)



Měřítko 1 : 41

Rastr: 2 x 5 Body

Min
/

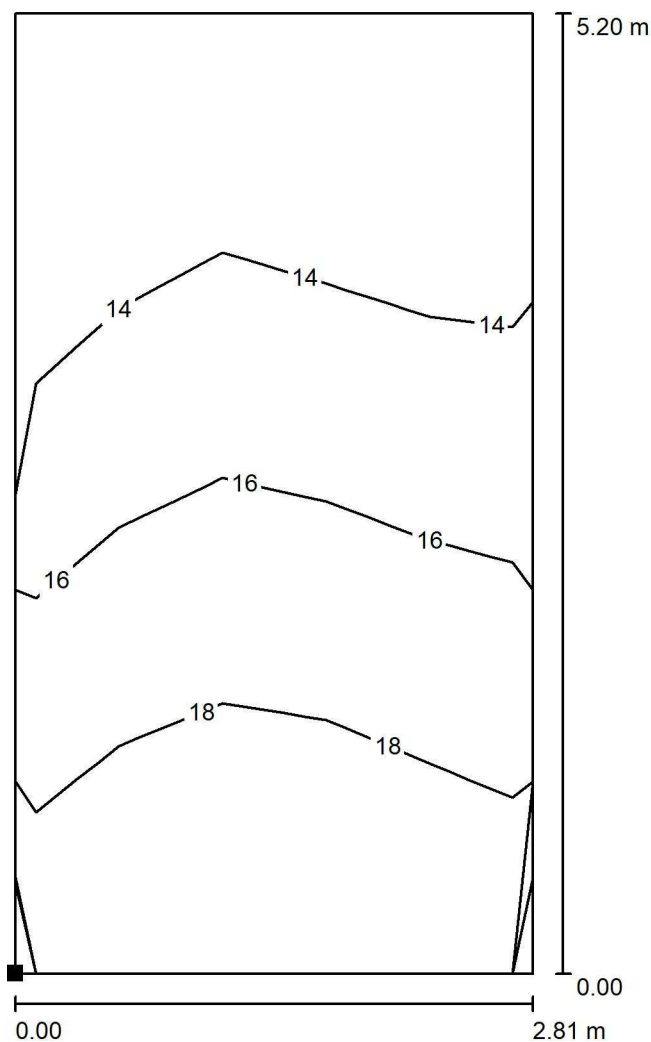
Max
17

ELEKTRO-LUMEN, s.r.o.

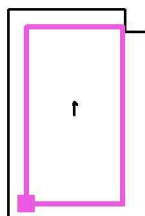
Hranická 505, 753 61 Hranice IV - Drahotuše
Česká Republika

Zpracovatel Alena Šlosarová
Telefon +420 778 471 071
Fax
e-mail slosarova@el-lumen.cz

2NP - Inspekční pokoj / Výpočtová plocha UGR 90° / Isolinie (UGR)



Poloha plochy v místnosti:
Označený bod:
(41.630 m, 54.906 m, 1.200 m)



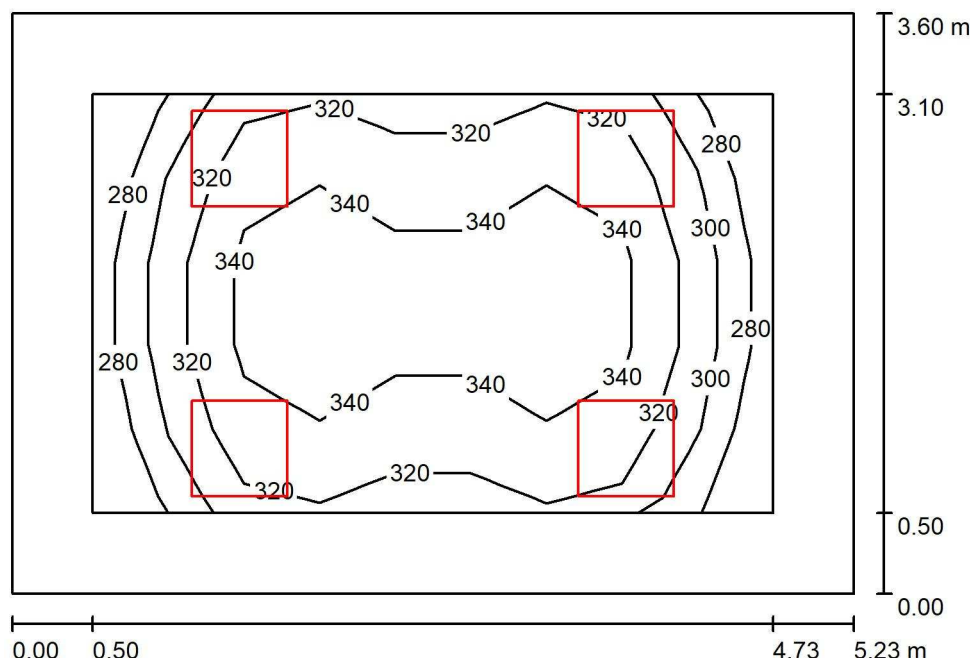
Měřítko 1 : 41

Rastr: 2 x 5 Body

Min
13

Max
18

ELEKTRO-LUMEN, s.r.o.

Hranická 505, 753 61 Hranice IV - Drahotuše
Česká RepublikaZpracovatel Alena Šlosarová
Telefon +420 778 471 071
Fax
e-mail slosarova@el-lumen.cz**2NP - Fyzioterapie / Shrnutí**

Výška místnosti: 3.000 m, Montážní výška: 3.000 m, Činitel údržby: 0.72

Hodnoty v Lux, Měřítko 1:47

Plocha	ρ [%]	E_m [lx]	E_{min} [lx]	E_{max} [lx]	E_{min} / E_m
Uživatelská úroveň	/	323	264	358	0.816
Podlaha	20	235	155	289	0.659
Strop	70	61	45	69	0.731
Stěny (4)	50	141	43	290	/

Uživatelská úroveň:

Výška: 0.750 m
 Rastr: 9 x 5 Body
 Okrajová zóna: 0.500 m

UGR

Levá stěna
 Spodní stěna
 (CIE, SHR = 0.25.)

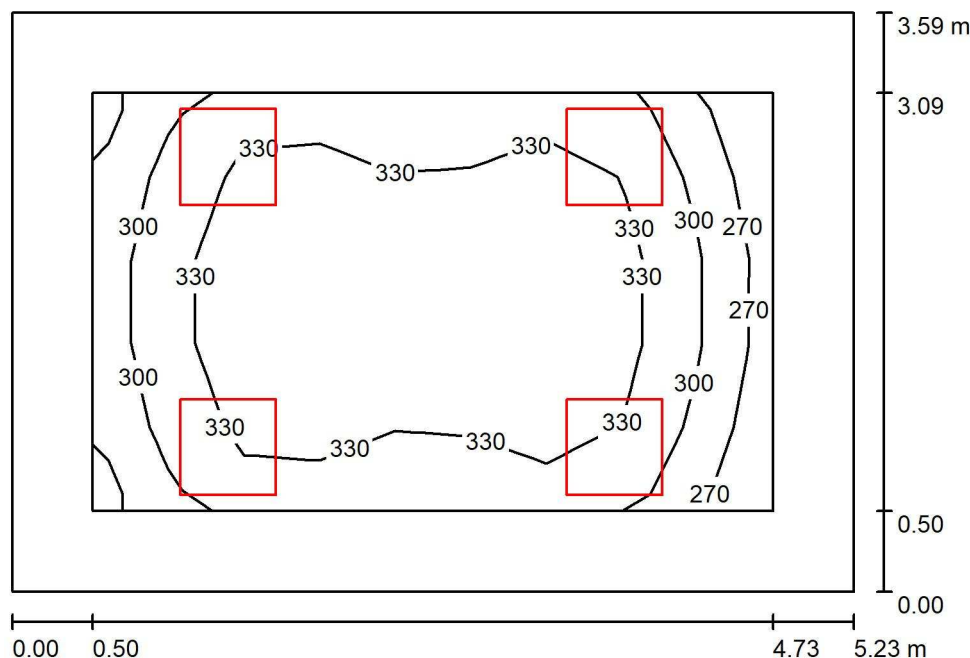
Podél-
 Příčně
 k ose svítidla

Kusovník svítidel

Č.	ks	Označení (Opravný faktor)	Φ (Svítidlo) [lm]	Φ (Zdroje:) [lm]	P [W]
1	4	ELEKTRO-LUMEN HAMSA G1 DPO 3k1 840 Interiérové, vestavné LED svítidlo do kazetových podhledů M600 (1.000)	2651	3120	20.0
Celkem:			10603	12480	80.0

Specifický příkon: $4.25 \text{ W/m}^2 = 1.32 \text{ W/m}^2/100 \text{ lx}$ (Základní plocha: 18.82 m^2)

ELEKTRO-LUMEN, s.r.o.

Hranická 505, 753 61 Hranice IV - Drahotuše
Česká RepublikaZpracovatel Alena Šlosarová
Telefon +420 778 471 071
Fax
e-mail slosarova@el-lumen.cz**2NP - Pokoj 2I / Shrnutí**

Výška místnosti: 3.000 m, Montážní výška: 3.000 m, Činitel údržby: 0.72

Hodnoty v Lux, Měřítko 1:47

Plocha	ρ [%]	E_m [lx]	E_{min} [lx]	E_{max} [lx]	E_{min} / E_m
Uživatelská úroveň	/	323	253	360	0.785
Podlaha	20	235	151	289	0.643
Strop	70	61	44	69	0.721
Stěny (4)	50	141	42	291	/

Uživatelská úroveň:

Výška: 0.750 m
 Rastr: 9 x 5 Body
 Okrajová zóna: 0.500 m

UGR

Levá stěna
 Spodní stěna
 (CIE, SHR = 0.25.)

Podél-
 Příčně
 k ose svítidla

Kusovník svítidel

Č.	ks	Označení (Opravný faktor)	Φ (Svítidlo) [lm]	Φ (Zdroje:) [lm]	P [W]
1	4	ELEKTRO-LUMEN HAMSA G1 DPO 3k1 840 Interiérové, vestavné LED svítidlo do kazetových podhledů M600 (1.000)	2651	3120	20.0
Celkem:			10603	12480	80.0

Specifický příkon: $4.26 \text{ W/m}^2 = 1.32 \text{ W/m}^2/100 \text{ lx}$ (Základní plocha: 18.79 m^2)

ELEKTRO-LUMEN, s.r.o.

Hranická 505, 753 61 Hranice IV - Drahotuše
Česká Republika

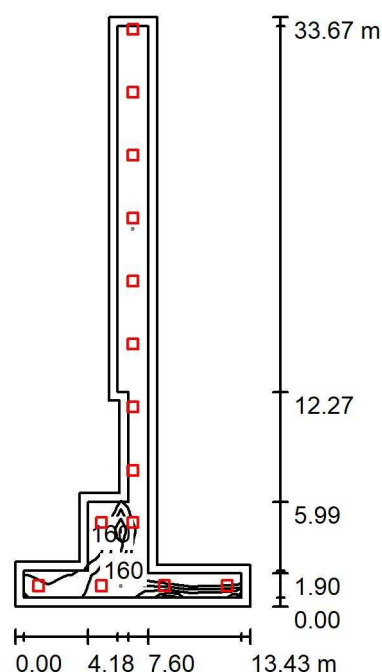
Zpracovatel Alena Šlosarová

Telefon +420 778 471 071

Fax

e-mail slosarova@el-lumen.cz

2NP - Chodba / Světelná scéna HO / Shrnutí



Výška místnosti: 3.000 m, Montážní výška: 3.000 m, Činitel údržby: 0.72

Hodnoty v Lux, Měřítko 1:433

Plocha	ρ [%]	E_m [lx]	E_{min} [lx]	E_{max} [lx]	E_{min} / E_m
Uživatelská úroveň	/	156	131	218	0.838
Podlaha	20	144	97	226	0.673
Strop	70	34	26	47	0.757
Stěny (12)	50	81	22	437	/

Uživatelská úroveň:

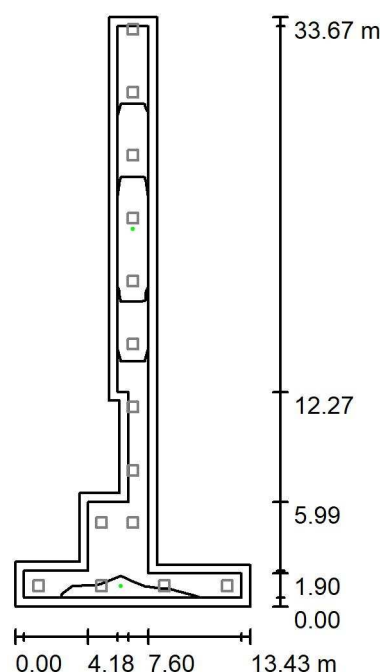
Výška: 0.000 m
Rastr: 25 x 9 Body
Okrajová zóna: 0.500 m

Kusovník svítidel

Č.	ks	Označení (Opravný faktor)	Φ (Svítlidlo) [lm]	Φ (Zdroje:) [lm]	P [W]
1	14	ELEKTRO-LUMEN HAMSA G1 DPO 3k1 840 Interiérové, vestavné LED svítidlo do kazetových podhledů M600 (1.000)	2651	3120	20.0
			Celkem: 37111	Celkem: 43680	280.0

Specifický příkon: $2.29 \text{ W/m}^2 = 1.47 \text{ W/m}^2/100 \text{ lx}$ (Základní plocha: 122.37 m^2)

ELEKTRO-LUMEN, s.r.o.

Hranická 505, 753 61 Hranice IV - Drahotuše
Česká RepublikaZpracovatel Alena Šlosarová
Telefon +420 778 471 071
Fax
e-mail slosarova@el-lumen.cz**2NP - Chodba / Světelná scéna NO / Shrnutí**

Výška místnosti: 3.000 m, Montážní výška: 3.000 m, Činitel údržby: 0.72

Hodnoty v Lux, Měřítko 1:433

Plocha	ρ [%]	E_m [lx]	E_{min} [lx]	E_{max} [lx]	E_{min} / E_m
Uživatelská úroveň	/	2.15	0.56	6.46	0.261
Podlaha	20	1.74	0.29	6.52	0.165
Strop	70	0.00	0.00	0.09	0.001
Stěny (12)	50	1.05	0.01	69	/

Uživatelská úroveň:Výška: 0.000 m
Rastr: 25 x 9 Body
Okrajová zóna: 0.500 m

Scéna s nouzovým osvětlením (EN 1838):

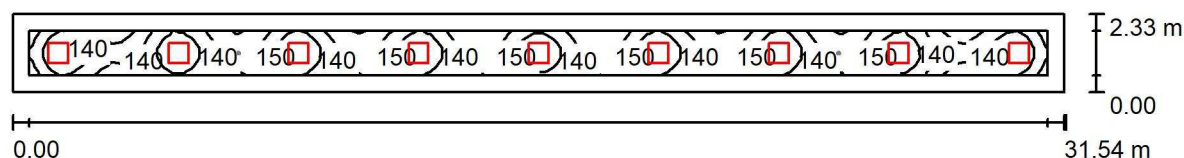
Vypočítává se pouze přímé světlo. Podíl odraženého světla se nebere v úvahu.

Kusovník svítidel

Č.	ks	Označení (Opravný faktor)	Φ (Svítidlo) [lm]	Φ (Zdroje:) [lm]	P [W]
1	1	ELEKTRO-LUMEN ELVA FL NAREA 1 C 3W (1.000)	340	390	3.0
2	1	ELEKTRO-LUMEN ELVA FL NROAD 1 C 3W (1.000)	364	390	3.0
Celkem:			704	780	6.0

Specifický příkon: $0.05 \text{ W/m}^2 = 2.28 \text{ W/m}^2/100 \text{ lx}$ (Základní plocha: 122.37 m^2)

ELEKTRO-LUMEN, s.r.o.

Hranická 505, 753 61 Hranice IV - Drahotuše
Česká RepublikaZpracovatel Alena Šlosarová
Telefon +420 778 471 071
Fax
e-mail slosarova@el-lumen.cz**2NP - Chodba / Světelná scéna HO / Shrnutí**

Výška místnosti: 3.000 m, Montážní výška: 3.000 m, Činitel údržby: 0.72

Hodnoty v Lux, Měřítka 1:226

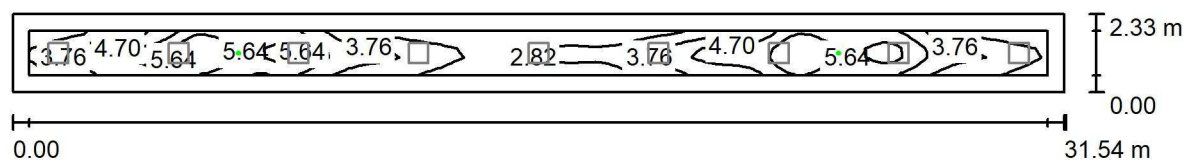
Plocha	ρ [%]	E_m [lx]	E_{min} [lx]	E_{max} [lx]	E_{min} / E_m
Uživatelská úroveň	/	142	124	160	0.876
Podlaha	20	135	99	160	0.731
Strop	70	34	28	39	0.816
Stěny (4)	50	83	29	174	/

Uživatelská úroveň:Výška: 0.000 m
Rastr: 99 x 5 Body
Okrajová zóna: 0.500 m**Kusovník svítidel**

Č.	ks	Označení (Opravný faktor)	Φ (Svítilno) [lm]	Φ (Zdroje:) [lm]	P [W]
1	9	ELEKTRO-LUMEN HAMSA G1 DPO 3k1 840 Interiérové, vestavné LED svítidlo do kazetových podhledů M600 (1.000)	2651	3120	20.0
Celkem:			23857	28080	180.0

Specifický příkon: $2.45 \text{ W/m}^2 = 1.73 \text{ W/m}^2/100 \text{ lx}$ (Základní plocha: 73.43 m^2)

ELEKTRO-LUMEN, s.r.o.

Hranická 505, 753 61 Hranice IV - Drahotuše
Česká RepublikaZpracovatel Alena Šlosarová
Telefon +420 778 471 071
Fax
e-mail slosarova@el-lumen.cz**2NP - Chodba / Světelná scéna NO / Shrnutí**

Výška místnosti: 3.000 m, Montážní výška: 3.000 m, Činitel údržby: 0.72

Hodnoty v Lux, Měřítka 1:226

Plocha	ρ [%]	E_m [lx]	E_{min} [lx]	E_{max} [lx]	E_{min} / E_m
Uživatelská úroveň	/	4.08	1.94	6.65	0.475
Podlaha	20	3.50	0.79	6.66	0.226
Strop	70	0.01	0.00	0.12	0.003
Stěny (4)	50	1.33	0.05	8.79	/

Uživatelská úroveň:

Výška: 0.000 m
 Rastr: 99 x 5 Body
 Okrajová zóna: 0.500 m

Scéna s nouzovým osvětlením (EN 1838):

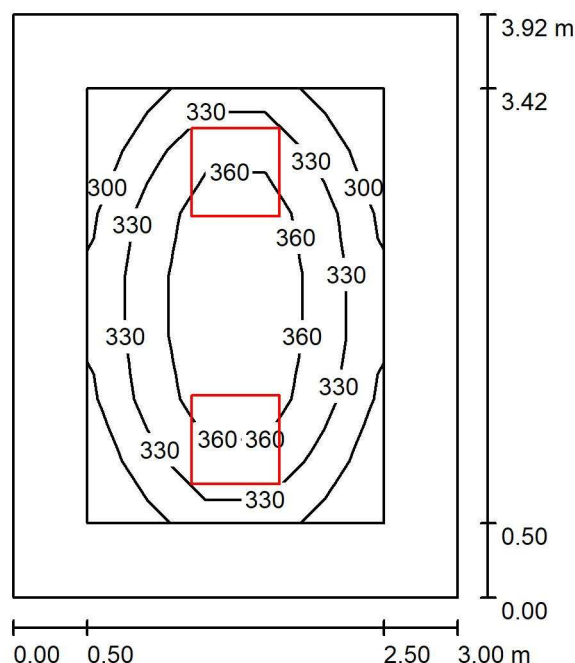
Vypočítává se pouze přímé světlo. Podíl odraženého světla se nebere v úvahu.

Kusovník svítidel

Č.	ks	Označení (Opravný faktor)	Φ (Svítlidlo) [lm]	Φ (Zdroje:) [lm]	P [W]
1	2	ELEKTRO-LUMEN ELVA FL NROAD 1 C 3W (1.000)	364	390	3.0
Celkem:			727	780	6.0

Specifický příkon: $0.08 \text{ W/m}^2 = 2.00 \text{ W/m}^2/100 \text{ lx}$ (Základní plocha: 73.43 m^2)

ELEKTRO-LUMEN, s.r.o.

Hranická 505, 753 61 Hranice IV - Drahotuše
Česká RepublikaZpracovatel Alena Šlosarová
Telefon +420 778 471 071
Fax
e-mail slosarova@el-lumen.cz**2NP - Pokoj 1I / Shrnutí**

Výška místnosti: 3.000 m, Montážní výška: 3.000 m, Činitel údržby: 0.72

Hodnoty v Lux, Měřítka 1:51

Plocha	ρ [%]	E_m [lx]	E_{min} [lx]	E_{max} [lx]	E_{min} / E_m
Uživatelská úroveň	/	342	288	393	0.843
Podlaha	20	223	151	279	0.678
Strop	70	60	42	70	0.700
Stěny (4)	50	139	41	287	/

Uživatelská úroveň:

Výška: 0.750 m
 Rastr: 7 x 5 Body
 Okrajová zóna: 0.500 m

UGR

Levá stěna
 Spodní stěna
 (CIE, SHR = 0.25.)

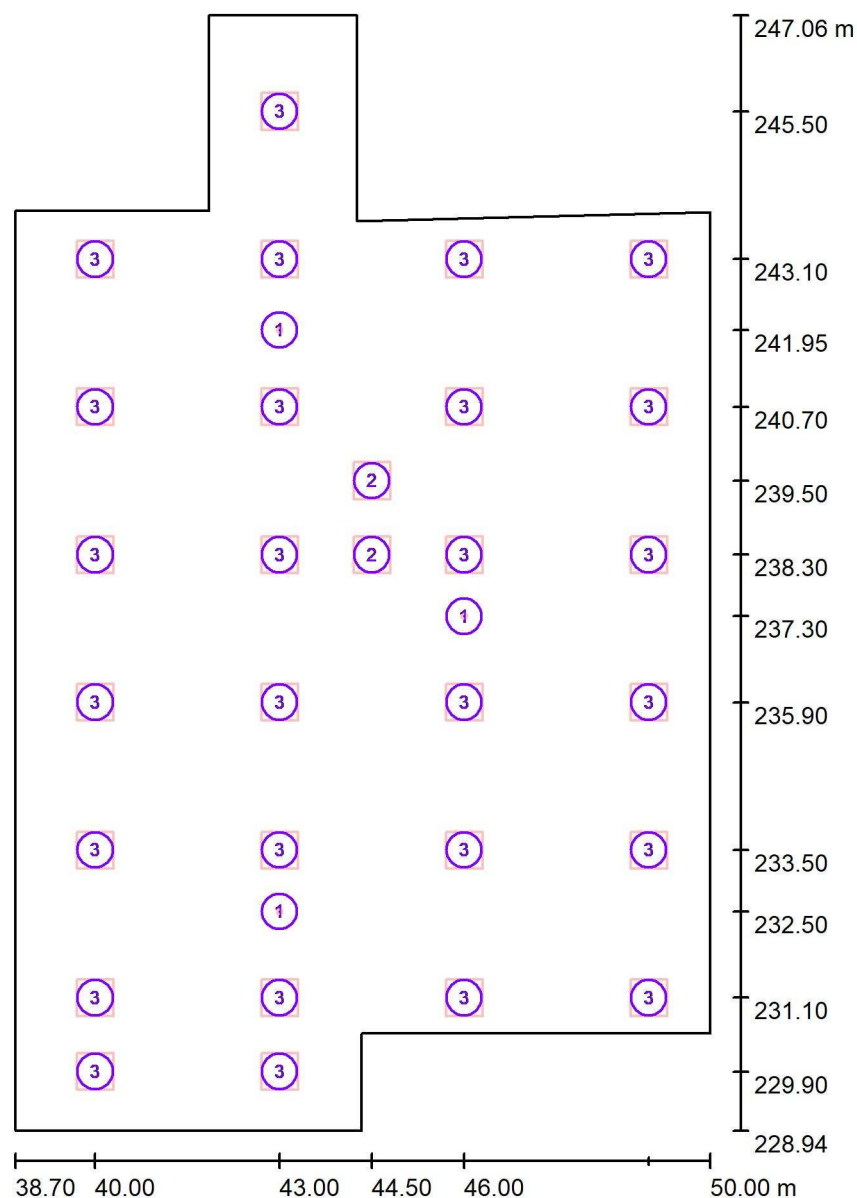
Podél-
 Příčně
 k ose svítidla

Kusovník svítidel

Č.	ks	Označení (Opravný faktor)	Φ (Svítidlo) [lm]	Φ (Zdroje:) [lm]	P [W]
1	2	ELEKTRO-LUMEN HAMSA G1 DPO 4k2 840 Interiérové, vestavné LED svítidlo do kazetových podhledů M600 (1.000)	3619	4260	28.0
Celkem:			7239	8520	56.0

Specifický příkon: $4.76 \text{ W/m}^2 = 1.39 \text{ W/m}^2/100 \text{ lx}$ (Základní plocha: 11.77 m^2)

ELEKTRO-LUMEN, s.r.o.

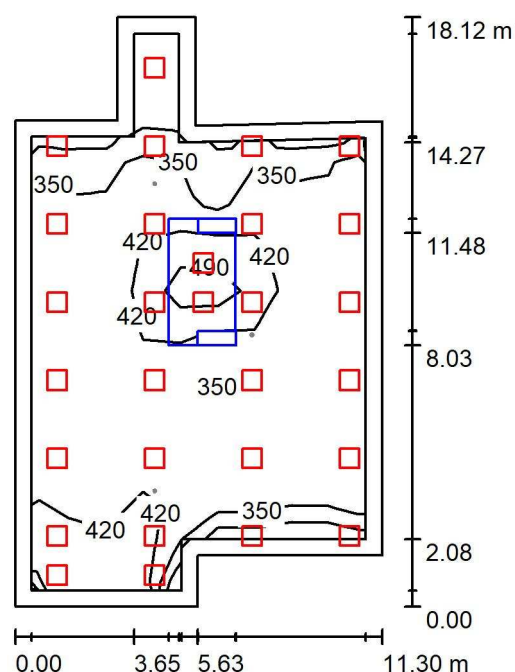
Hranická 505, 753 61 Hranice IV - Drahotuše
Česká RepublikaZpracovatel Alena Šlosarová
Telefon +420 778 471 071
Fax
e-mail slosarova@el-lumen.cz**5NP - Lůžková hala JIP, Monitorovací místnost / Svítidla (situační plán)**

Měřítko 1 : 123

Kusovník svítidel

Č.	ks	Označení
1	3	ELEKTRO-LUMEN ELVA FL NAREA 1 C 3W
2	2	ELEKTRO-LUMEN HAMSA G1 DPO 4k2 940 DALI Interiérové, vestavné LED svítidlo do kazetových podhledů M600, DALI
3	27	ELEKTRO-LUMEN HAMSA G1 DPO 4k2 940 Interiérové, vestavné LED svítidlo do kazetových podhledů M600

ELEKTRO-LUMEN, s.r.o.

Hranická 505, 753 61 Hranice IV - Drahotuše
Česká RepublikaZpracovatel Alena Šlosarová
Telefon +420 778 471 071
Fax
e-mail slosarova@el-lumen.cz**5NP - Lůžková hala JIP, Monitorovací místnost / Světelná scéna HO / Shrnutí**

Výška místnosti: 3.000 m, Montážní výška: 3.000 m, Činitel údržby: 0.72

Hodnoty v Lux, Měřítko 1:233

Plocha	ρ [%]	E_m [lx]	E_{min} [lx]	E_{max} [lx]	E_{min} / E_m
Uživatelská úroveň	/	388	275	598	0.709
Podlaha	20	338	41	473	0.120
Strop	70	73	38	151	0.519
Stěny (10)	50	172	47	776	/

Uživatelská úroveň:

Výška: 0.750 m
 Rastr: 13 x 9 Body
 Okrajová zóna: 0.500 m

Kusovník svítidel

Č.	ks	Označení (Opravný faktor)	Φ (Svítidlo) [lm]	Φ (Zdroje:) [lm]	P [W]
1	2	ELEKTRO-LUMEN HAMSA G1 DPO 4k2 940 DALI Interiérové, vestavné LED svítidlo do kazetových podhledů M600, DALI (1.000)	3313	3900	27.0
2	27	ELEKTRO-LUMEN HAMSA G1 DPO 4k2 940 Interiérové, vestavné LED svítidlo do kazetových podhledů M600 (1.000)	3313	3900	27.0
Celkem:			96090	Celkem: 113100	783.0

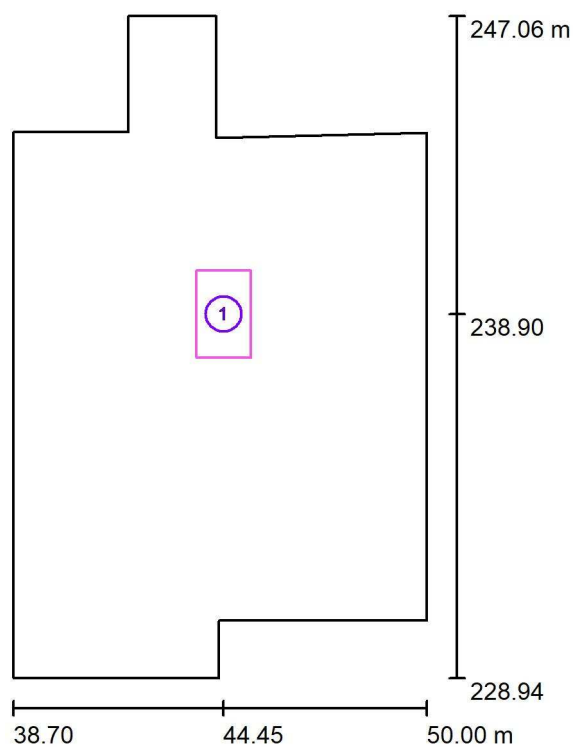
Specifický příkon: $4.69 \text{ W/m}^2 = 1.21 \text{ W/m}^2/100 \text{ lx}$ (Základní plocha: 167.06 m^2)

ELEKTRO-LUMEN, s.r.o.

Hranická 505, 753 61 Hranice IV - Drahotuše
Česká Republika

Zpracovatel Alena Šlosarová
Telefon +420 778 471 071
Fax
e-mail slosarova@el-lumen.cz

5NP - Lůžková hala JIP, Monitorovací místnost / Světelná scéna HO / Výpočtové plochy (přehled výsledků)



Měřítko 1 : 207

Seznam výpočtových ploch

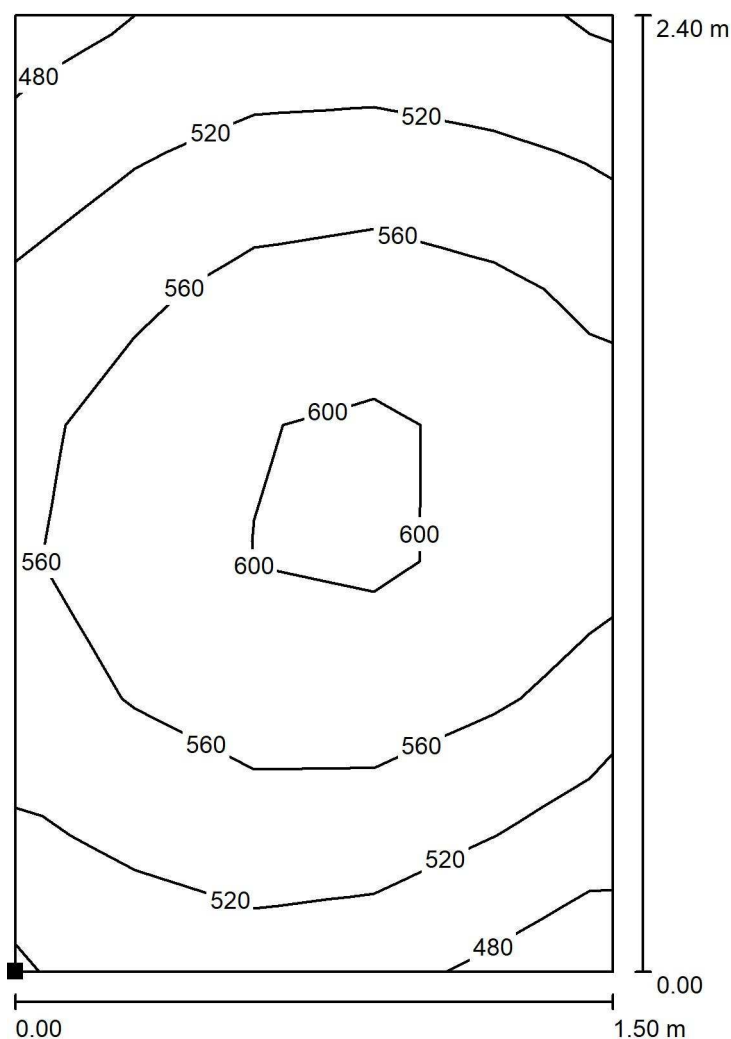
Č.	Označení	Typ	Rastr	E_m [lx]	E_{min} [lx]	E_{max} [lx]	E_{min} / E_m	E_{min} / E_{max}
1	monitorovací místnost	svisle	5 x 7	545	463	616	0.849	0.751

ELEKTRO-LUMEN, s.r.o.

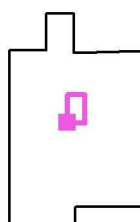
Hranická 505, 753 61 Hranice IV - Drahotuše
Česká Republika

Zpracovatel Alena Šlosarová
Telefon +420 778 471 071
Fax
e-mail slosarova@el-lumen.cz

5NP - Lůžková hala JIP, Monitorovací místnost / Světelná scéna HO / monitorovací místnost / Isolinie (E, kolmo)



Poloha plochy v místnosti:
Označený bod:
(43.700 m, 237.699 m, 0.750 m)



Hodnoty v Lux, Měřítko 1 : 19

Rastr: 5 x 7 Body

E_m [lx]
545

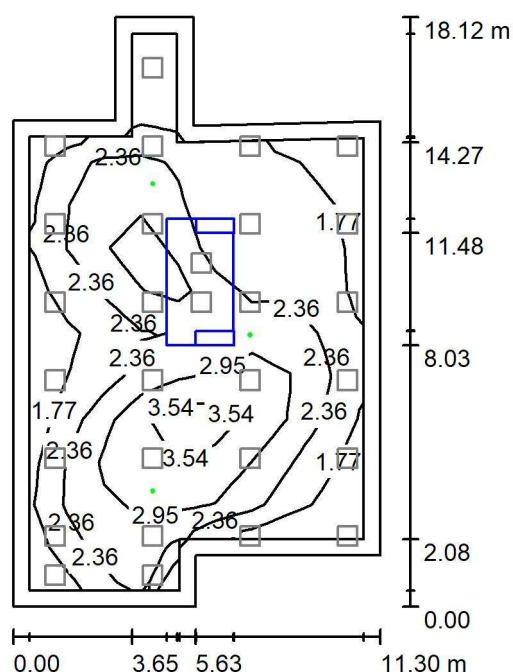
E_{min} [lx]
463

E_{max} [lx]
616

E_{min} / E_m
0.849

E_{min} / E_{max}
0.751

ELEKTRO-LUMEN, s.r.o.

Hranická 505, 753 61 Hranice IV - Drahotuše
Česká RepublikaZpracovatel Alena Šlosarová
Telefon +420 778 471 071
Fax
e-mail slosarova@el-lumen.cz**5NP - Lůžková hala JIP, Monitorovací místnost / Světelná scéna NO / Shrnutí**

Výška místnosti: 3.000 m, Montážní výška: 3.000 m, Činitel údržby: 0.72

Hodnoty v Lux, Měřítko 1:233

Plocha	ρ [%]	E_m [lx]	E_{min} [lx]	E_{max} [lx]	E_{min} / E_m
Uživatelská úroveň	/	2.44	1.24	4.19	0.508
Podlaha	20	1.67	0.00	3.12	0.000
Strop	70	0.00	0.00	0.01	0.015
Stěny (10)	50	2.02	0.06	13	/

Uživatelská úroveň:Výška: 0.750 m
Rastr: 13 x 9 Body
Okrajová zóna: 0.500 m

Scéna s nouzovým osvětlením (EN 1838):

Vypočítává se pouze přímé světlo. Podíl odraženého světla se nebere v úvahu.

Kusovník svítidel

Č.	ks	Označení (Opravný faktor)	Φ (Svítidlo) [lm]	Φ (Zdroje:) [lm]	P [W]
1	3	ELEKTRO-LUMEN ELVA FL NAREA 1 C 3W (1.000)	340	390	3.0
Celkem:			1021	1170	9.0

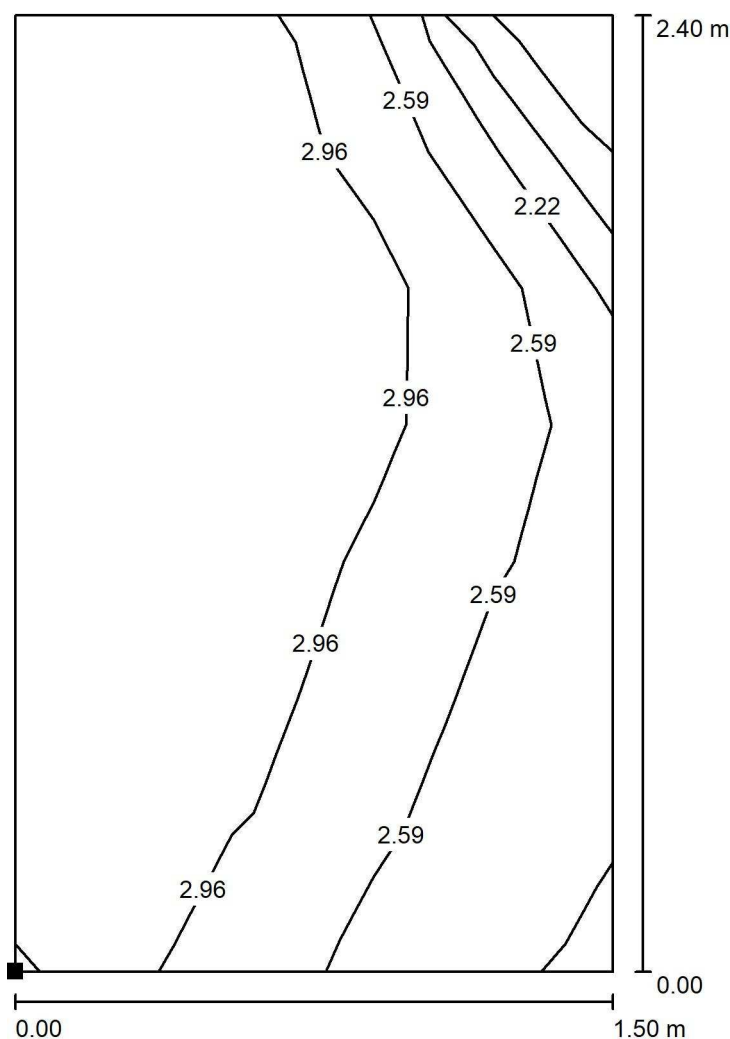
Specifický příkon: $0.05 \text{ W/m}^2 = 2.21 \text{ W/m}^2/100 \text{ lx}$ (Základní plocha: 167.06 m^2)

ELEKTRO-LUMEN, s.r.o.

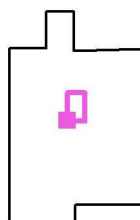
Hranická 505, 753 61 Hranice IV - Drahotuše
Česká Republika

Zpracovatel Alena Šlosarová
Telefon +420 778 471 071
Fax
e-mail slosarova@el-lumen.cz

5NP - Lůžková hala JIP, Monitorovací místnost / Světelná scéna NO / monitorovací místnost / Isolinie (E, kolmo)



Poloha plochy v místnosti:
Označený bod:
(43.700 m, 237.699 m, 0.750 m)



Hodnoty v Lux, Měřítko 1 : 19

Rastr: 5 x 7 Body

 E_m [lx]
2.83

 E_{min} [lx]
1.34

 E_{max} [lx]
3.17

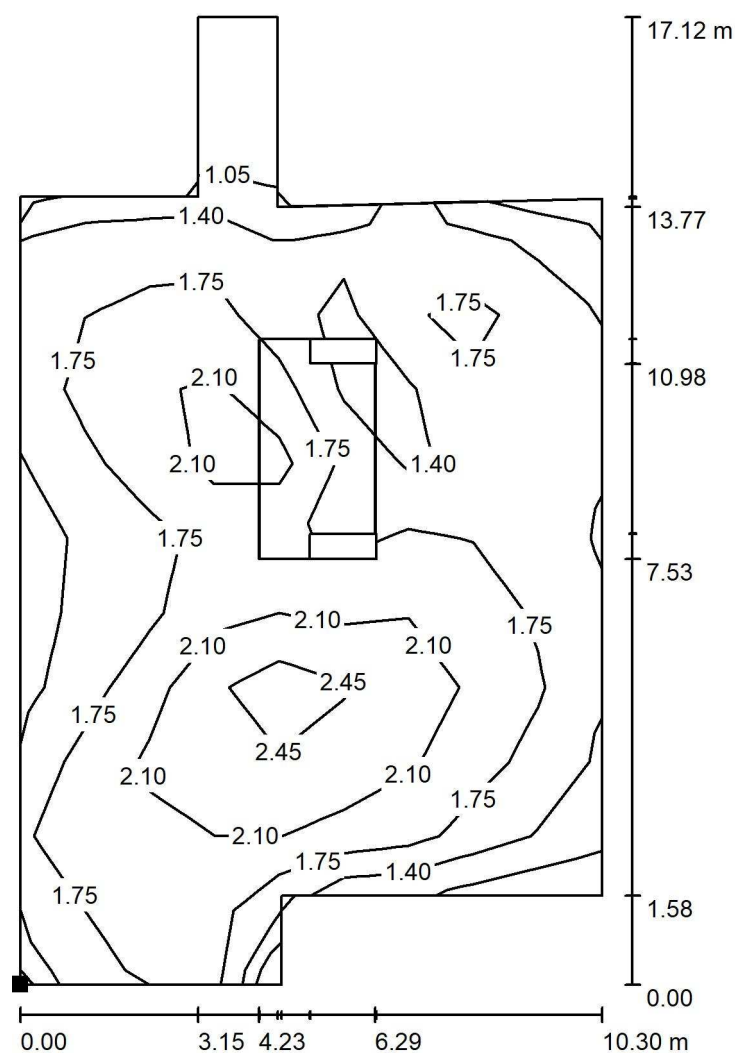
 E_{min} / E_m
0.474

 E_{min} / E_{max}
0.423

ELEKTRO-LUMEN, s.r.o.

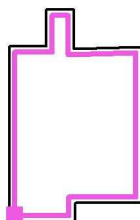
Hranická 505, 753 61 Hranice IV - Drahotuše
Česká RepublikaZpracovatel Alena Šlosarová
Telefon +420 778 471 071
Fax
e-mail slosarova@el-lumen.cz

5NP - Lůžková hala JIP, Monitorovací místnost / Světelná scéna NO / Protipaniková plocha 1 / Isolinie (E, kolmo)



Hodnoty v Lux, Měřítko 1 : 134

Poloha plochy v místnosti:
Označený bod:
(39.200 m, 229.440 m, 0.000 m)



Rastr: 13 x 9 Body

 E_m [lx]
1.77

 E_{min} [lx]
1.00

 E_{max} [lx]
2.76

 E_{min} / E_m
0.561

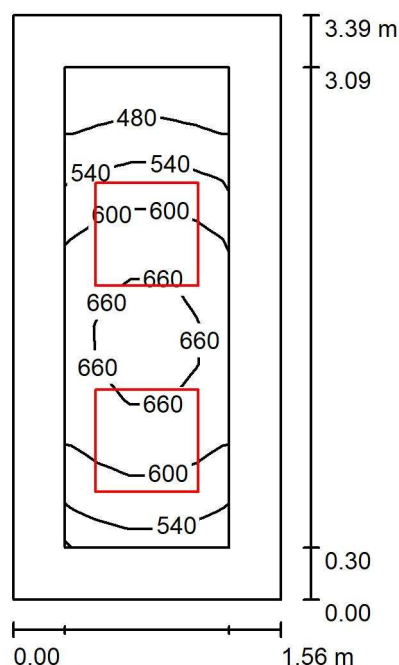
 E_{min} / E_{max}
0.361

ELEKTRO-LUMEN, s.r.o.

Hranická 505, 753 61 Hranice IV - Drahotuše
Česká Republika

Zpracovatel Alena Šlosarová
Telefon +420 778 471 071
Fax
e-mail slosarova@el-lumen.cz

5NP - Příprava léků / Shrnutí



Výška místnosti: 3.000 m, Montážní výška: 3.000 m, Činitel údržby: 0.72

Hodnoty v Lux, Měřítko 1:44

Plocha	ρ [%]	E_m [lx]	E_{min} [lx]	E_{max} [lx]	E_{min} / E_m
Uživatelská úroveň	/	588	424	686	0.721
Podlaha	20	376	266	448	0.707
Strop	70	153	88	194	0.576
Stěny (4)	50	319	98	770	/

Uživatelská úroveň:

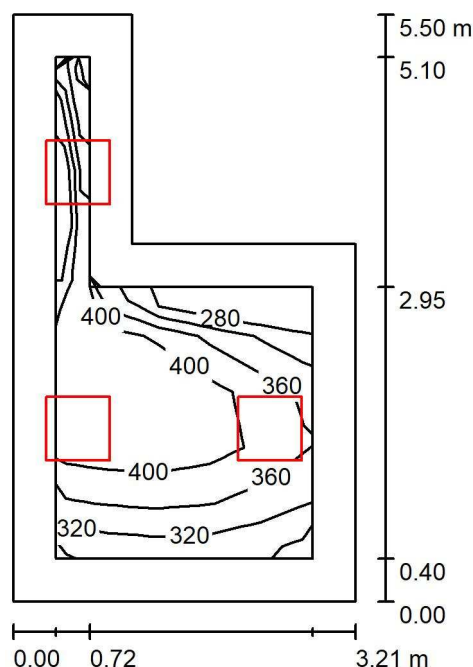
Výška: 0.750 m
Rastr: 13 x 5 Body
Okrajová zóna: 0.300 m

Kusovník svítidel

Č.	ks	Označení (Opravný faktor)	Φ (Svítilno) [lm]	Φ (Zdroje:) [lm]	P [W]
1	2	ELEKTRO-LUMEN G1 DPO 5k3 840 Interiérové, vestavné LED svítidlo do kazetových podhledů M600 (1.000)	4545	5350	38.0
			Celkem: 9091	Celkem: 10700	76.0

Specifický příkon: $14.41 \text{ W/m}^2 = 2.45 \text{ W/m}^2/100 \text{ lx}$ (Základní plocha: 5.28 m^2)

ELEKTRO-LUMEN, s.r.o.

Hranická 505, 753 61 Hranice IV - Drahotuše
Česká RepublikaZpracovatel Alena Šlosarová
Telefon +420 778 471 071
Fax
e-mail slosarova@el-lumen.cz**6NP - Spánková laboratoř / Shrnutí**

Výška místnosti: 3.000 m, Montážní výška: 3.000 m, Činitel údržby: 0.72

Hodnoty v Lux, Měřítko 1:71

Plocha	ρ [%]	E_m [lx]	E_{min} [lx]	E_{max} [lx]	E_{min} / E_m
Uživatelská úroveň	/	374	274	450	0.733
Podlaha	20	260	163	340	0.626
Strop	70	84	48	224	0.578
Stěny (6)	50	182	55	1115	/

Uživatelská úroveň:

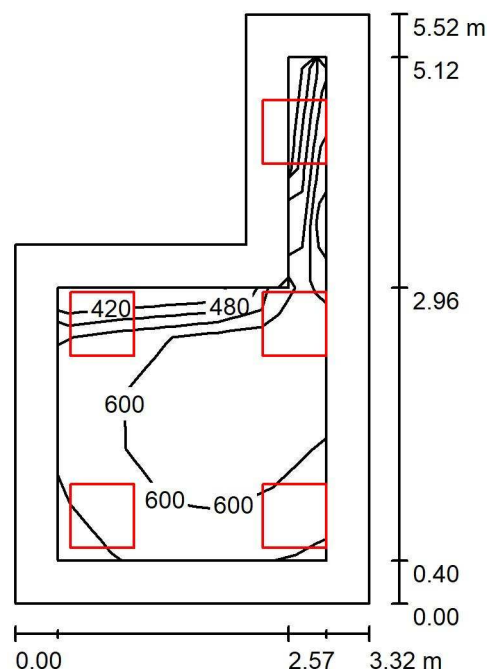
Výška: 0.750 m
 Rastr: 9 x 5 Body
 Okrajová zóna: 0.400 m

Kusovník svítidel

Č.	ks	Označení (Opravný faktor)	Φ (Svítidlo) [lm]	Φ (Zdroje:) [lm]	P [W]
1	3	ELEKTRO-LUMEN HAMSA G1 DPO 4k2 840 Interiérové, vestavné LED svítidlo do kazetových podhledů M600 (1.000)	3619	4260	28.0
Celkem:			10858	12780	84.0

Specifický příkon: $6.39 \text{ W/m}^2 = 1.71 \text{ W/m}^2/100 \text{ lx}$ (Základní plocha: 13.15 m^2)

ELEKTRO-LUMEN, s.r.o.

Hranická 505, 753 61 Hranice IV - Drahotuše
Česká RepublikaZpracovatel Alena Šlosarová
Telefon +420 778 471 071
Fax
e-mail slosarova@el-lumen.cz**6NP - Primář / Shrnutí**

Výška místnosti: 3.000 m, Montážní výška: 3.000 m, Činitel údržby: 0.72

Hodnoty v Lux, Měřítko 1:71

Plocha	ρ [%]	E_m [lx]	E_{min} [lx]	E_{max} [lx]	E_{min} / E_m
Uživatelská úroveň	/	582	404	658	0.694
Podlaha	20	419	238	528	0.569
Strop	70	139	95	196	0.683
Stěny (6)	50	301	103	1400	/

Uživatelská úroveň:

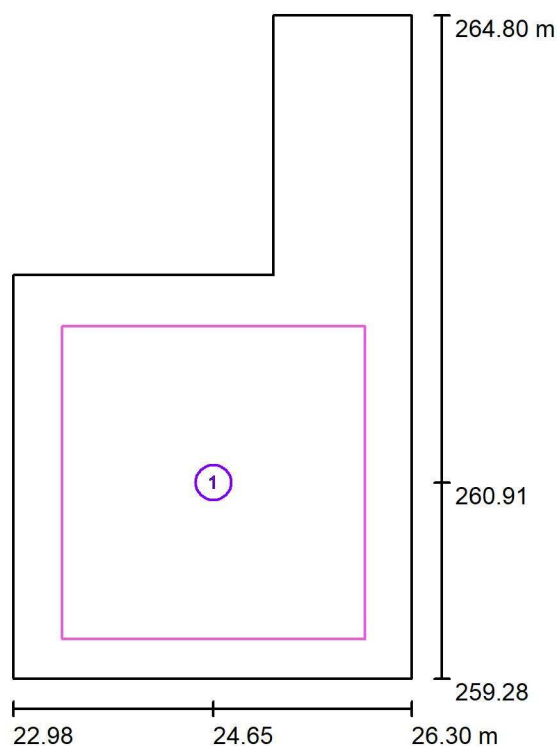
Výška: 0.750 m
 Rastr: 9 x 5 Body
 Okrajová zóna: 0.400 m

Kusovník svítidel

Č.	ks	Označení (Opravný faktor)	Φ (Svítidlo) [lm]	Φ (Zdroje:) [lm]	P [W]
1	5	ELEKTRO-LUMEN HAMSA G1 DPO 4k2 840 Interiérové, vestavné LED svítidlo do kazetových podhledů M600 (1.000)	3619	4260	28.0
Celkem:			18097	21300	140.0

Specifický příkon: $10.26 \text{ W/m}^2 = 1.76 \text{ W/m}^2/100 \text{ lx}$ (Základní plocha: 13.64 m^2)

ELEKTRO-LUMEN, s.r.o.

Hranická 505, 753 61 Hranice IV - Drahotuše
Česká RepublikaZpracovatel Alena Šlosarová
Telefon +420 778 471 071
Fax
e-mail slosarova@el-lumen.cz**6NP - Primář / Výpočtové plochy (přehled výsledků)**

Měřítko 1 : 63

Seznam výpočtových ploch

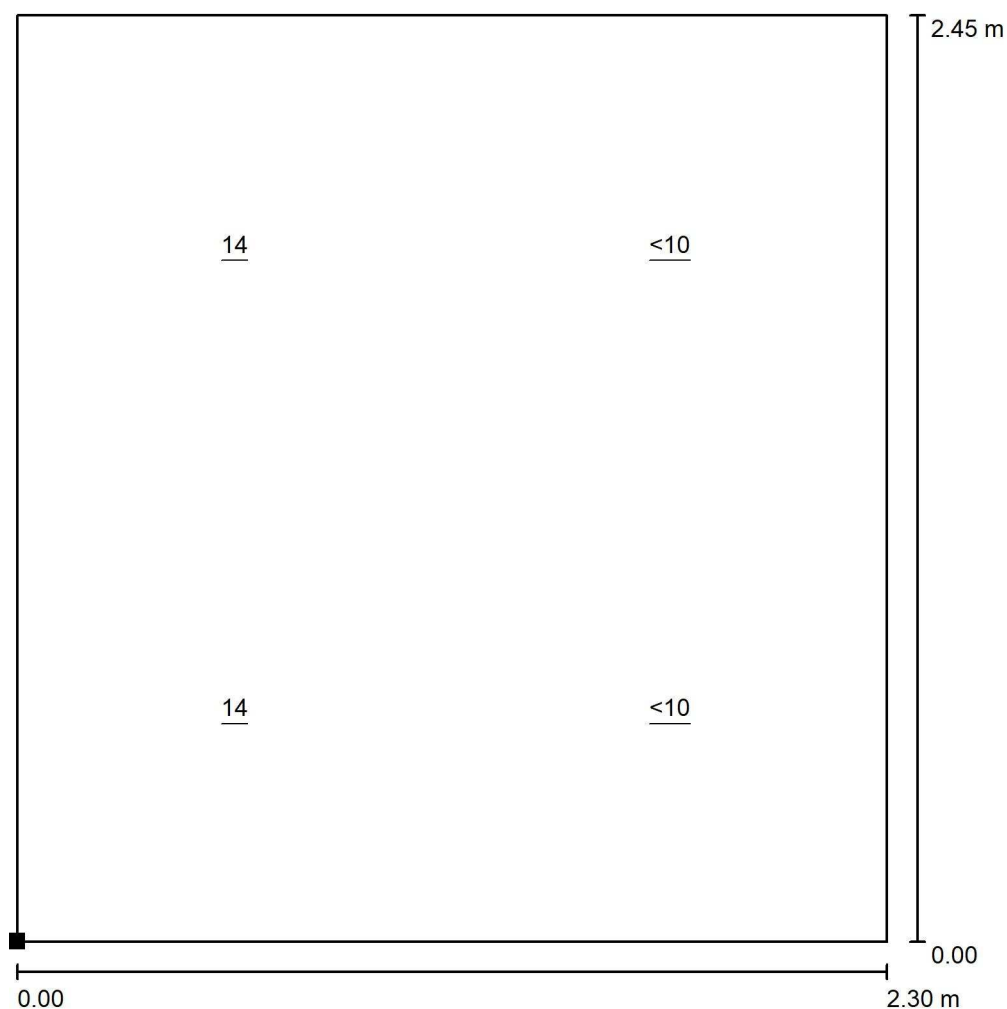
Č.	Označení	Typ	Rastr	E_m [lx]	E_{min} [lx]	E_{max} [lx]	E_{min} / E_m	E_{min} / E_{max}
1	Výpočtová plocha 1	svisle	7 x 7	604	522	656	0.863	0.795

ELEKTRO-LUMEN, s.r.o.

Hranická 505, 753 61 Hranice IV - Drahotuše
Česká Republika

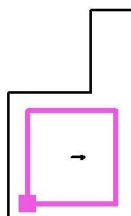
Zpracovatel Alena Šlosarová
Telefon +420 778 471 071
Fax
e-mail slosarova@el-lumen.cz

6NP - Primář / Výpočtová plocha UGR 0° / Graf hodnot (UGR)



Měřítko 1 : 20

Poloha plochy v místnosti:
Označený bod:
(23.497 m, 259.732 m, 1.200 m)



Rastr: 2 x 2 Body

Min
/

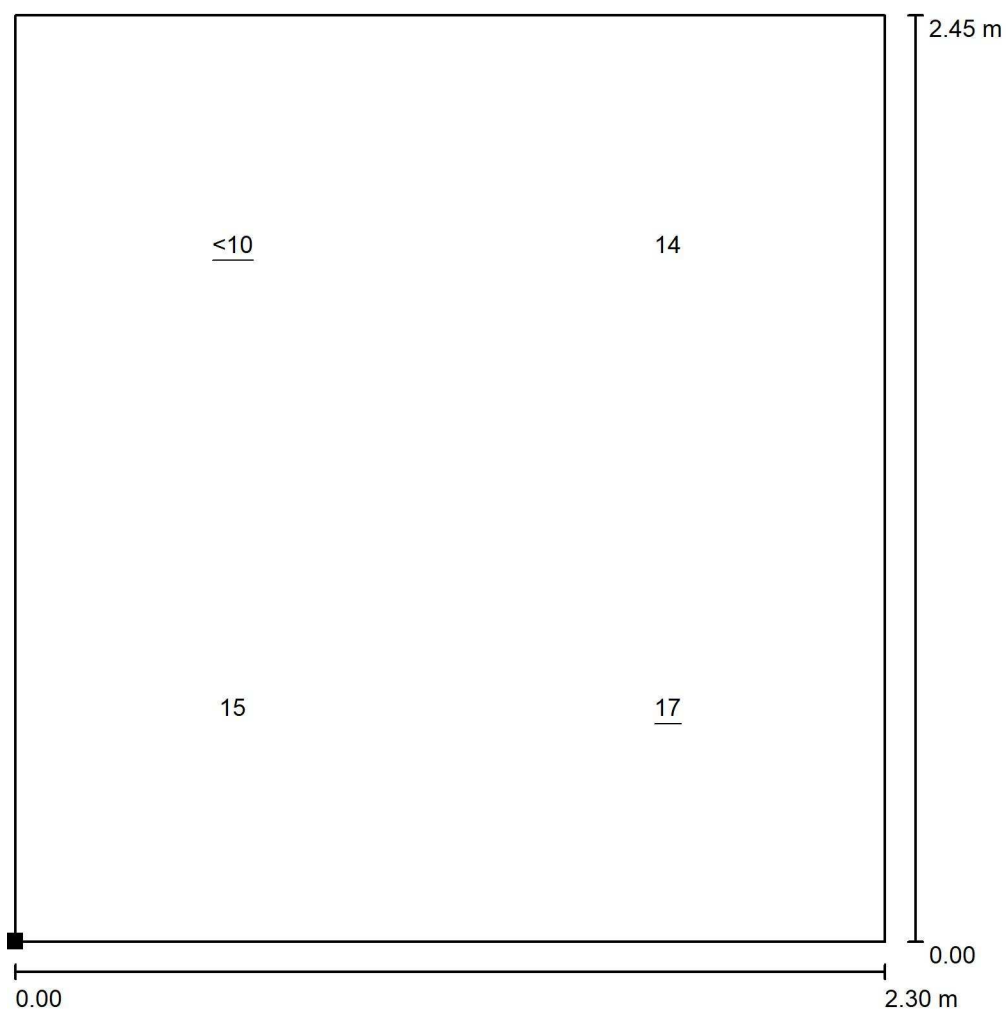
Max
14

ELEKTRO-LUMEN, s.r.o.

Hranická 505, 753 61 Hranice IV - Drahotuše
Česká Republika

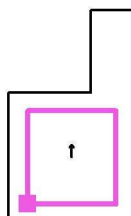
Zpracovatel Alena Šlosarová
Telefon +420 778 471 071
Fax
e-mail slosarova@el-lumen.cz

6NP - Primář / Výpočtová plocha UGR 90° / Graf hodnot (UGR)



Měřítko 1 : 20

Poloha plochy v místnosti:
Označený bod:
(23.497 m, 259.732 m, 1.200 m)

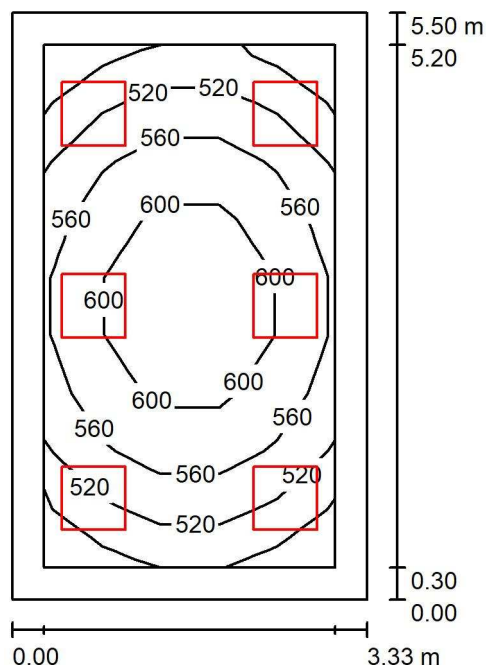


Rastr: 2 x 2 Body

Min
/

Max
17

ELEKTRO-LUMEN, s.r.o.

Hranická 505, 753 61 Hranice IV - Drahotuše
Česká RepublikaZpracovatel Alena Šlosarová
Telefon +420 778 471 071
Fax
e-mail slosarova@el-lumen.cz**6NP - Vyšetřovna / Shrnutí**

Výška místnosti: 3.000 m, Montážní výška: 3.000 m, Činitel údržby: 0.72

Hodnoty v Lux, Měřítko 1:71

Plocha	ρ [%]	E_m [lx]	E_{min} [lx]	E_{max} [lx]	E_{min} / E_m
Uživatelská úroveň	/	556	454	633	0.817
Podlaha	20	429	303	521	0.706
Strop	70	122	88	136	0.717
Stěny (4)	50	281	94	524	/

Uživatelská úroveň:

Výška: 0.750 m
 Rastr: 9 x 5 Body
 Okrajová zóna: 0.300 m

Kusovník svítidel

Č.	ks	Označení (Opravný faktor)	Φ (Svítidlo) [lm]	Φ (Zdroje:) [lm]	P [W]
1	6	ELEKTRO-LUMEN HAMSA G1 DPO 4k2 940 Interiérové, vestavné LED svítidlo do kazetových podhledů M600 (1.000)	3313	3900	27.0
Celkem:			19881	23400	162.0

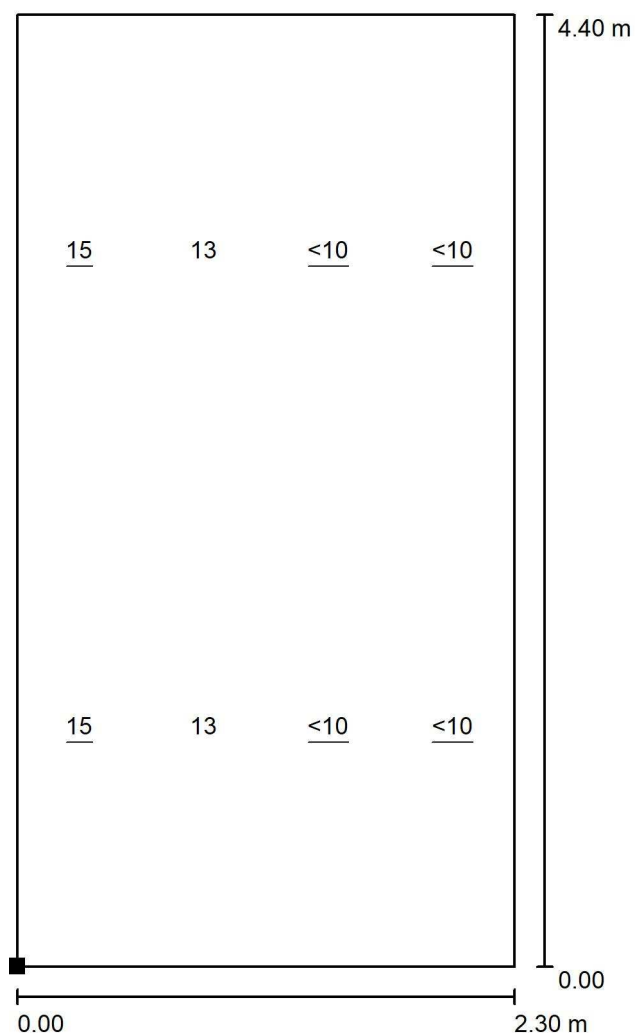
Specifický příkon: $8.84 \text{ W/m}^2 = 1.59 \text{ W/m}^2/100 \text{ lx}$ (Základní plocha: 18.32 m^2)

ELEKTRO-LUMEN, s.r.o.

Hranická 505, 753 61 Hranice IV - Drahotuše
Česká Republika

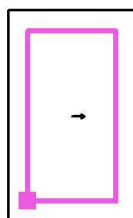
Zpracovatel Alena Šlosarová
Telefon +420 778 471 071
Fax
e-mail slosarova@el-lumen.cz

6NP - Vyšetřovna / Výpočtová plocha UGR 0° / Graf hodnot (UGR)



Měřítko 1 : 35

Poloha plochy v místnosti:
Označený bod:
(30.686 m, 259.830 m, 1.200 m)



Rastr: 2 x 4 Body

Min
/

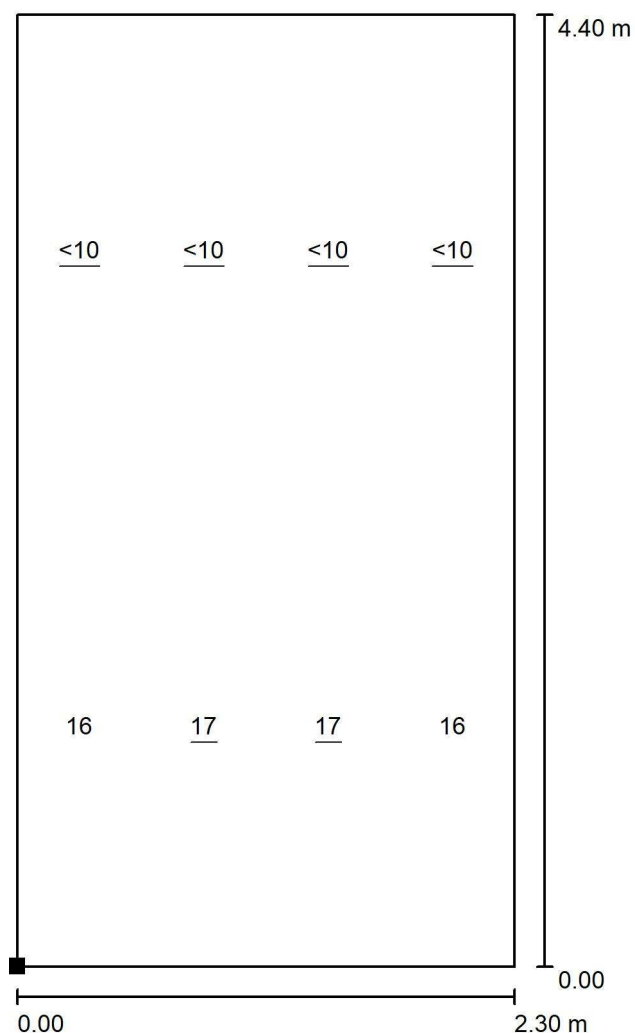
Max
15

ELEKTRO-LUMEN, s.r.o.

Hranická 505, 753 61 Hranice IV - Drahotuše
Česká Republika

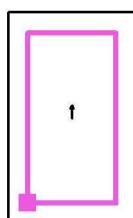
Zpracovatel Alena Šlosarová
Telefon +420 778 471 071
Fax
e-mail slosarova@el-lumen.cz

6NP - Vyšetřovna / Výpočtová plocha UGR 90° / Graf hodnot (UGR)



Měřítko 1 : 35

Poloha plochy v místnosti:
Označený bod:
(30.686 m, 259.830 m, 1.200 m)

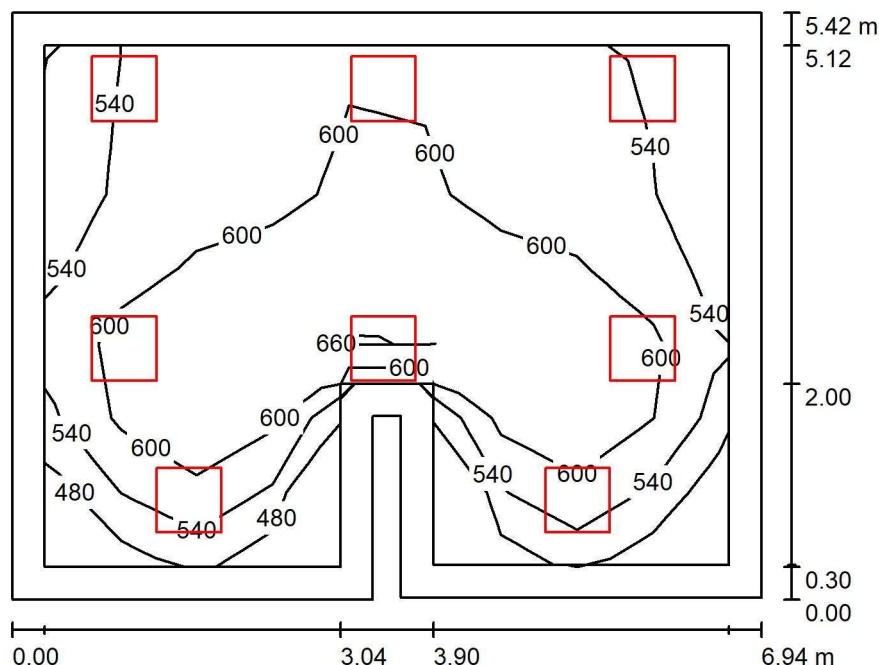


Rastr: 2 x 4 Body

Min
/

Max
17

ELEKTRO-LUMEN, s.r.o.

Hranická 505, 753 61 Hranice IV - Drahotuše
Česká republikaZpracovatel Alena Šlosarová
Telefon +420 778 471 071
Fax
e-mail slosarova@el-lumen.cz**6NP - Zasedací místnost / Shrnutí**

Výška místnosti: 3.000 m, Montážní výška: 3.000 m, Činitel údržby: 0.72

Hodnoty v Lux, Měřítko 1:70

Plocha	ρ [%]	E_m [lx]	E_{min} [lx]	E_{max} [lx]	E_{min} / E_m
Uživatelská úroveň	/	580	422	693	0.727
Podlaha	20	466	260	587	0.558
Strop	70	115	74	137	0.645
Stěny (8)	50	263	84	936	/

Uživatelská úroveň:

Výška: 0.750 m
 Rastr: 7 x 9 Body
 Okrajová zóna: 0.300 m

Kusovník svítidel

Č.	ks	Označení (Opravný faktor)	Φ (Svítidlo) [lm]	Φ (Zdroje:) [lm]	P [W]
1	8	ELEKTRO-LUMEN HAMSA G1 DPO 5k3 840 Interiérové, vestavné LED svítidlo do kazetových podhledů M600 (1.000)	4545	5350	38.0
Celkem:			36363	42800	304.0

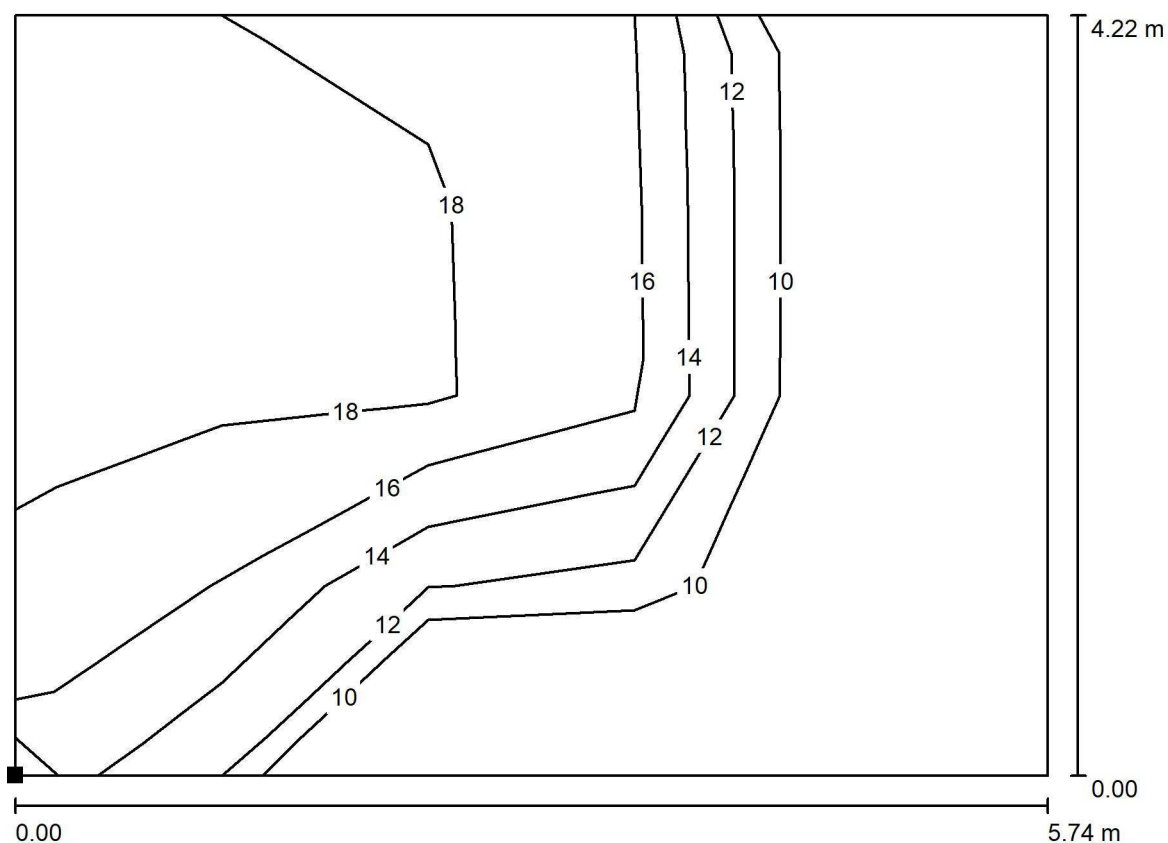
Specifický příkon: $8.20 \text{ W/m}^2 = 1.41 \text{ W/m}^2/100 \text{ lx}$ (Základní plocha: 37.09 m^2)

ELEKTRO-LUMEN, s.r.o.

Hranická 505, 753 61 Hranice IV - Drahotuše
Česká Republika

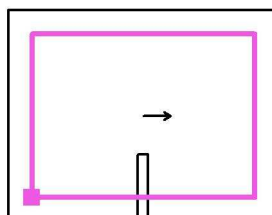
Zpracovatel Alena Šlosarová
Telefon +420 778 471 071
Fax
e-mail slosarova@el-lumen.cz

6NP - Zasedací místnost / Výpočtová plocha UGR 0° / Isolinie (UGR)



Měřítko 1 : 42

Poloha plochy v místnosti:
Označený bod:
(12.778 m, 267.064 m, 1.200 m)



Rastr: 5 x 4 Body

Min
/

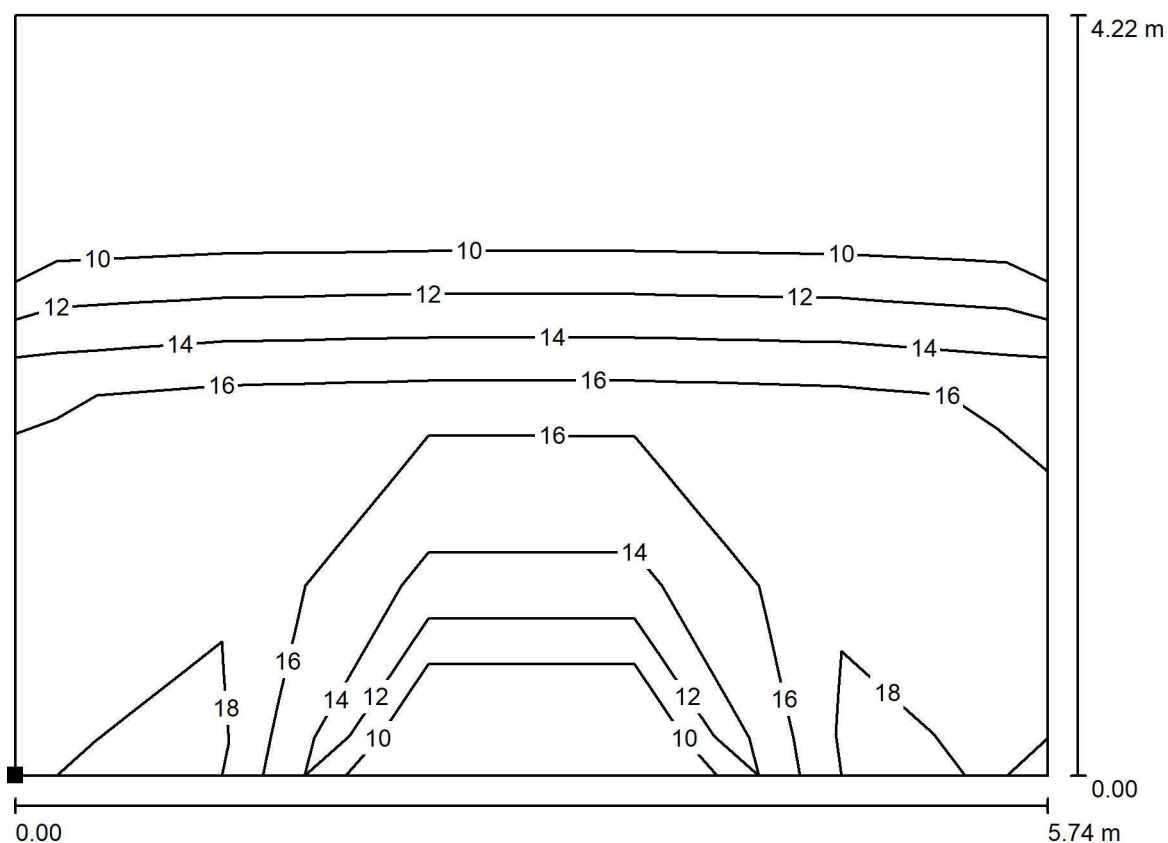
Max
19

ELEKTRO-LUMEN, s.r.o.

Hranická 505, 753 61 Hranice IV - Drahotuše
Česká Republika

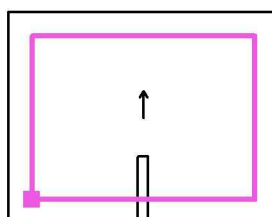
Zpracovatel Alena Šlosarová
Telefon +420 778 471 071
Fax
e-mail slosarova@el-lumen.cz

6NP - Zasedací místnost / Výpočtová plocha UGR 90° / Isolinie (UGR)



Měřítko 1 : 42

Poloha plochy v místnosti:
Označený bod:
(12.778 m, 267.064 m, 1.200 m)

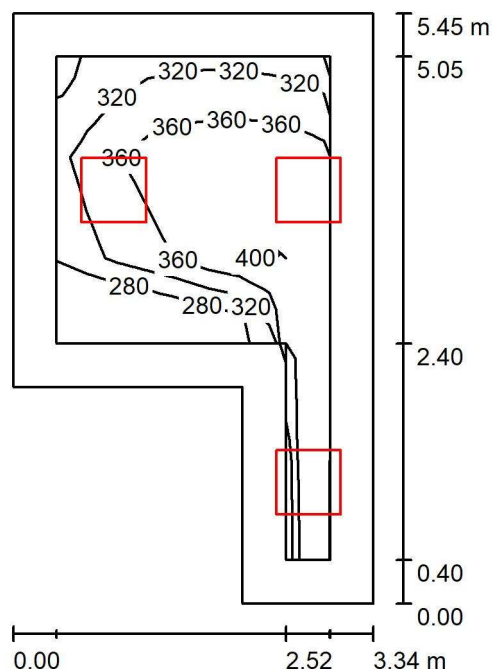


Rastr: 5 x 4 Body

Min
/

Max
19

ELEKTRO-LUMEN, s.r.o.

Hranická 505, 753 61 Hranice IV - Drahotuše
Česká RepublikaZpracovatel Alena Šlosarová
Telefon +420 778 471 071
Fax
e-mail slosarova@el-lumen.cz**6NP - Služební pokoj lékaři / Shrnutí**

Výška místnosti: 3.000 m, Montážní výška: 3.000 m, Činitel údržby: 0.72

Hodnoty v Lux, Měřítko 1:70

Plocha	ρ [%]	E_m [lx]	E_{min} [lx]	E_{max} [lx]	E_{min} / E_m
Uživatelská úroveň	/	361	251	434	0.695
Podlaha	20	251	150	325	0.599
Strop	70	79	46	192	0.582
Stěny (6)	50	178	51	840	/

Uživatelská úroveň:

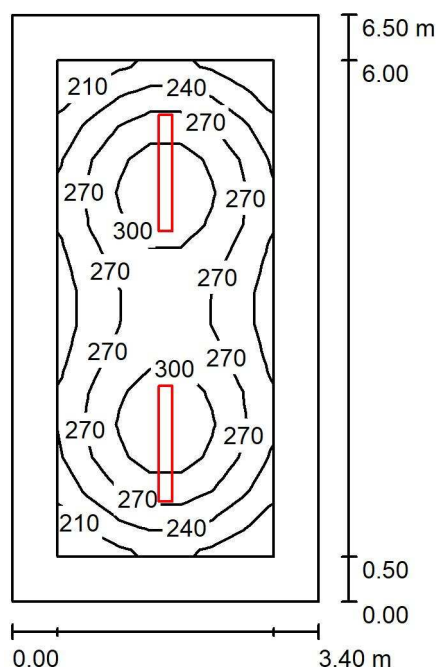
Výška: 0.750 m
 Rastr: 9 x 5 Body
 Okrajová zóna: 0.400 m

Kusovník svítidel

Č.	ks	Označení (Opravný faktor)	Φ (Svítidlo) [lm]	Φ (Zdroje:) [lm]	P [W]
1	3	ELEKTRO-LUMEN HAMSA G1 DPO 4k2 840 Interiérové, vestavné LED svítidlo do kazetových podhledů M600 (1.000)	3619	4260	28.0
Celkem:			10858	12780	84.0

Specifický příkon: $6.04 \text{ W/m}^2 = 1.67 \text{ W/m}^2/100 \text{ lx}$ (Základní plocha: 13.92 m^2)

ELEKTRO-LUMEN, s.r.o.

Hranická 505, 753 61 Hranice IV - Drahotuše
Česká RepublikaZpracovatel Alena Šlosarová
Telefon +420 778 471 071
Fax
e-mail slosarova@el-lumen.cz**6NP - TZB / Shrnutí**

Výška místnosti: 3.000 m, Montážní výška: 3.000 m, Činitel údržby: 0.72

Hodnoty v Lux, Měřítka 1:84

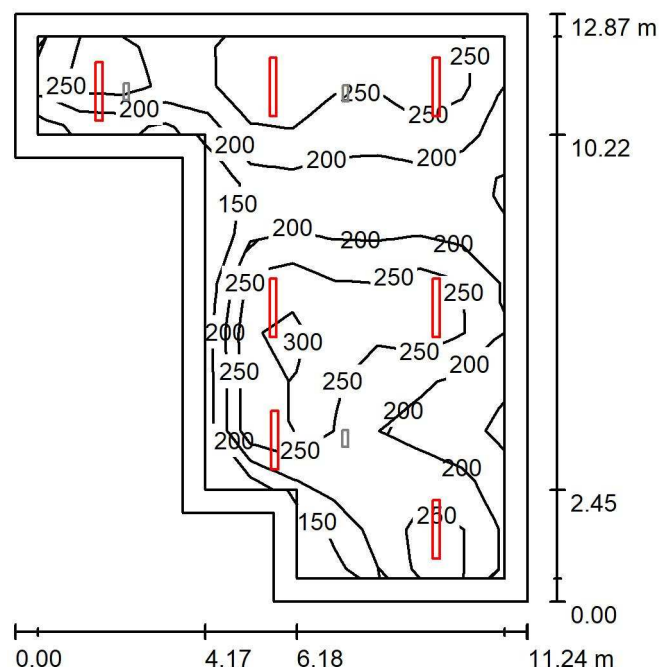
Plocha	ρ [%]	E_m [lx]	E_{min} [lx]	E_{max} [lx]	E_{min} / E_m
Uživatelská úroveň	/	267	195	326	0.730
Podlaha	20	188	117	233	0.624
Strop	70	79	44	337	0.552
Stěny (4)	50	135	72	211	/

Uživatelská úroveň:Výška: 0.750 m
Rastr: 15 x 7 Body
Okrajová zóna: 0.500 m**Kusovník svítidel**

Č.	ks	Označení (Opravný faktor)	Φ (Svítidlo) [lm]	Φ (Zdroje:) [lm]	P [W]
1	2	ELEKTRO-LUMEN OBERON L1 12 E 6k0 840 Průmyslové LED svítidlo, polykarbonátový opálový difuzor (1.000)	5424	6000	45.0
Celkem:			10848	12000	90.0

Specifický příkon: $4.07 \text{ W/m}^2 = 1.52 \text{ W/m}^2/100 \text{ lx}$ (Základní plocha: 22.10 m^2)

ELEKTRO-LUMEN, s.r.o.

Hranická 505, 753 61 Hranice IV - Drahotuše
Česká RepublikaZpracovatel Alena Šlosarová
Telefon +420 778 471 071
Fax
e-mail slosarova@el-lumen.cz**6NP - TZB / Světelná scéna HO / Shrnutí**

Výška místnosti: 3.000 m, Montážní výška: 3.000 m, Činitel údržby: 0.72

Hodnoty v Lux, Měřítko 1:166

Plocha	ρ [%]	E_m [lx]	E_{min} [lx]	E_{max} [lx]	E_{min} / E_m
Uživatelská úroveň	/	234	119	346	0.508
Podlaha	20	193	99	265	0.511
Strop	70	65	35	392	0.546
Stěny (8)	50	124	56	212	/

Uživatelská úroveň:

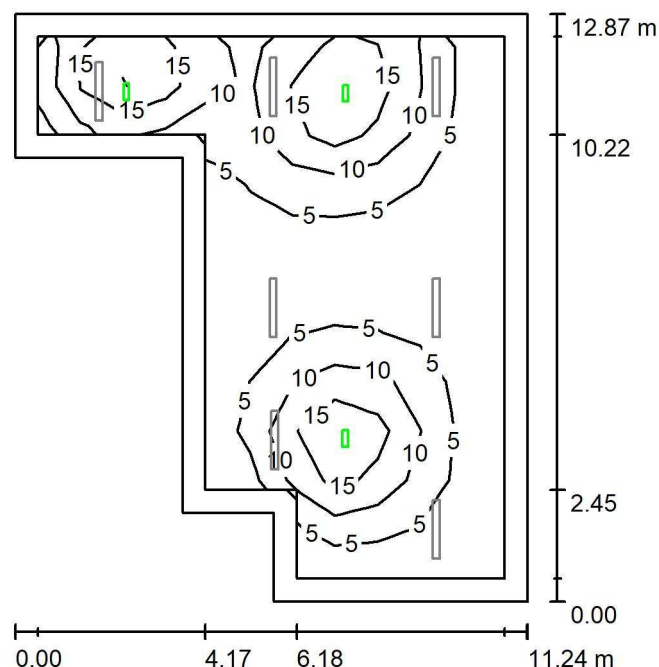
Výška: 0.750 m
 Rastr: 11 x 11 Body
 Okrajová zóna: 0.500 m

Kusovník svítidel

Č.	ks	Označení (Opravný faktor)	Φ (Svítidlo) [lm]	Φ (Zdroje:) [lm]	P [W]
1	7	ELEKTRO-LUMEN OBERON L1 12 E 6k0 840 Průmyslové LED svítidlo, polykarbonátový opálový difuzor (1.000)	5424	6000	45.0
Celkem:			37968	42000	315.0

Specifický příkon: $3.00 \text{ W/m}^2 = 1.28 \text{ W/m}^2/100 \text{ lx}$ (Základní plocha: 105.07 m^2)

ELEKTRO-LUMEN, s.r.o.

Hranická 505, 753 61 Hranice IV - Drahotuše
Česká RepublikaZpracovatel Alena Šlosarová
Telefon +420 778 471 071
Fax
e-mail slosarova@el-lumen.cz**6NP - TZB / Světelná scéna NO / Shrnutí**

Výška místnosti: 3.000 m, Montážní výška: 3.000 m, Činitel údržby: 0.72

Hodnoty v Lux, Měřítko 1:166

Plocha	ρ [%]	E_m [lx]	E_{min} [lx]	E_{max} [lx]	E_{min} / E_m
Uživatelská úroveň	/	7.84	0.98	23	0.125
Podlaha	20	5.86	0.63	14	0.107
Strop	70	0.16	0.00	20	0.015
Stěny (8)	50	2.41	0.13	14	/

Uživatelská úroveň:Výška: 0.750 m
Rastr: 11 x 11 Body
Okrajová zóna: 0.500 m

Scéna s nouzovým osvětlením (EN 1838):

Vypočítává se pouze přímé světlo. Podíl odraženého světla se nebere v úvahu.

Kusovník svítidel

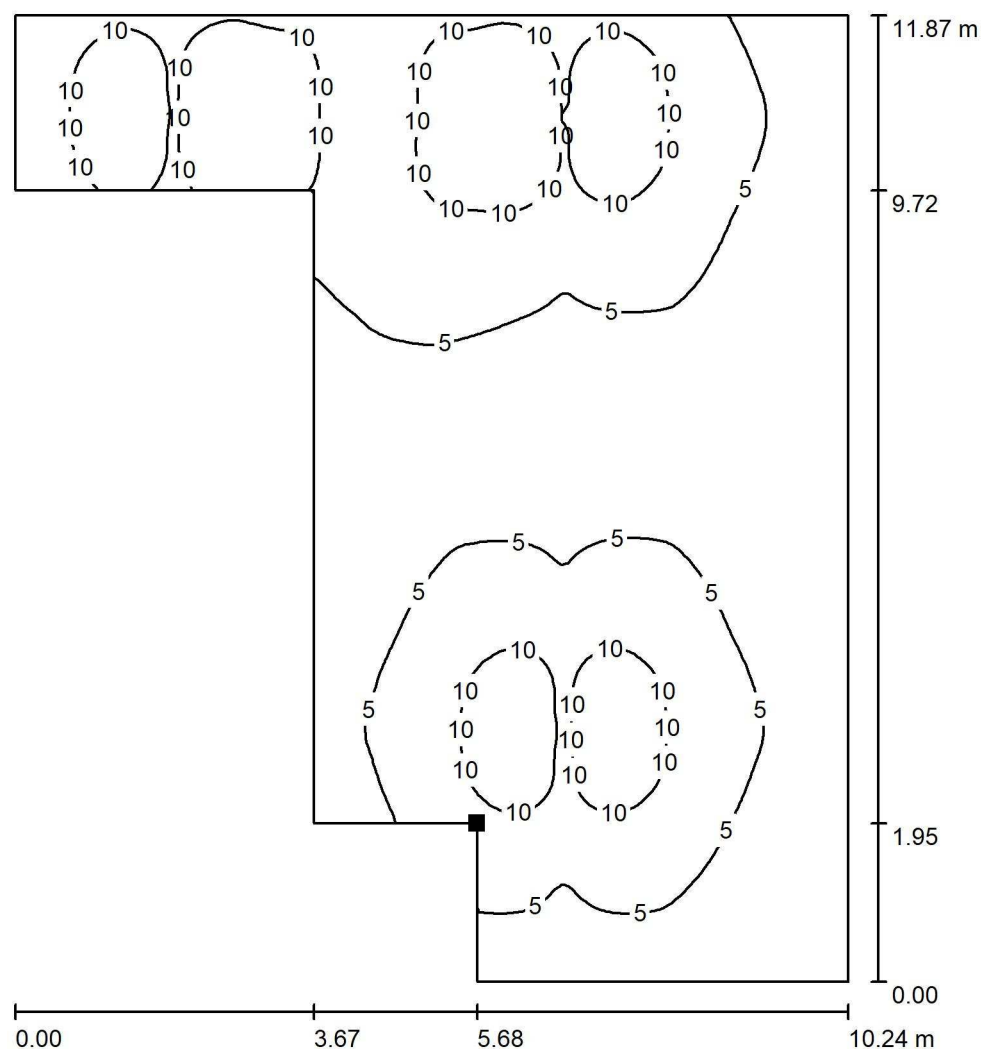
Č.	ks	Označení (Opravný faktor)	Φ (Svítidlo) [lm]	Φ (Zdroje:) [lm]	P [W]
		ELEKTRO LUMEN DIONE 13 LED 840 NM1			
1	3	Nouzové LED svítidlo, montáž přisazením, IP65 (1.000)	454	503	3.0
Celkem:			1362	1509	9.0

Specifický příkon: $0.09 \text{ W/m}^2 = 1.09 \text{ W/m}^2/100 \text{ lx}$ (Základní plocha: 105.07 m^2)

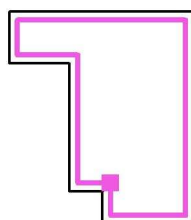
ELEKTRO-LUMEN, s.r.o.

Hranická 505, 753 61 Hranice IV - Drahotuše
Česká Republika

Zpracovatel Alena Šlosarová
Telefon +420 778 471 071
Fax
e-mail slosarova@el-lumen.cz

6NP - TZB / Světelná scéna NO / Protipaniková plocha 1 / Isolinie (E, kolmo)


Poloha plochy v místnosti:
Označený bod:
(44.637 m, 268.676 m, 0.000 m)



Hodnoty v Lux, Měřítko 1 : 93

Rastr: 128 x 128 Body

 E_m [lx]
6.39

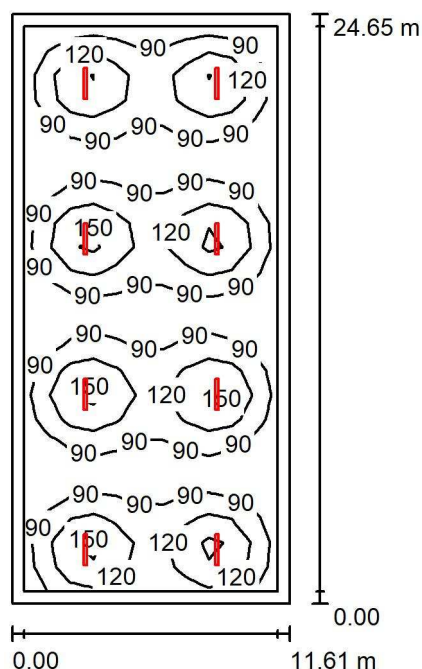
 E_{min} [lx]
1.00

 E_{max} [lx]
14

 E_{min} / E_m
0.156

 E_{min} / E_{max}
0.070

ELEKTRO-LUMEN, s.r.o.

Hranická 505, 753 61 Hranice IV - Drahotuše
Česká RepublikaZpracovatel Alena Šlosarová
Telefon +420 778 471 071
Fax
e-mail slosarova@el-lumen.cz**6NP - Půdní prostor / Shrnutí**

Výška místnosti: 3.000 m, Montážní výška: 3.000 m, Činitel údržby: 0.72

Hodnoty v Lux, Měřítko 1:317

Plocha	ρ [%]	E_m [lx]	E_{min} [lx]	E_{max} [lx]	E_{min} / E_m
Uživatelská úroveň	/	103	61	172	0.589
Podlaha	20	98	45	174	0.457
Strop	70	29	19	359	0.649
Stěny (4)	50	56	32	85	/

Uživatelská úroveň:

Výška: 0.000 m
 Rastr: 23 x 11 Body
 Okrajová zóna: 0.500 m

Kusovník svítidel

Č.	ks	Označení (Opravný faktor)	Φ (Svítidlo) [lm]	Φ (Zdroje:) [lm]	P [W]
1	8	ELEKTRO-LUMEN OBERON L1 12 E 6k0 840 Průmyslové LED svítidlo, polykarbonátový opálový difuzor (1.000)	5424	6000	45.0
Celkem:			43392	48000	360.0

Specifický příkon: $1.26 \text{ W/m}^2 = 1.22 \text{ W/m}^2/100 \text{ lx}$ (Základní plocha: 286.11 m^2)