
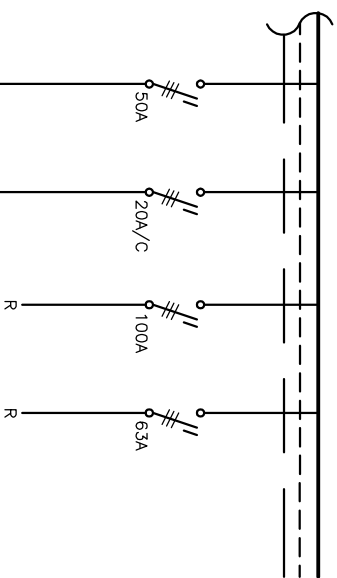


ROZVADĚČ NESLOUŽÍ PRO REALIZACI STAVBY

 PROJEKTOVÝ A INŽENÝRSKÝ ATELIER	Akce: STAVEBNÍ ÚPRAVY PAVILONU I, NEMOCNICE Č. BUDĚJOVICE p.č. 1261, 1247/17, 1247/1, k.ú. Č.Budějovice 7	Investor: Nemocnice České Budějovice B.Němcové 54, 370 01 České Budějovice	Stupeň: <b>ZDS</b>	Zak.č.	Výkres č. <b>D.1.4.6.19</b>
	Část: D.1.4.6 – ELEKTRO SILNOPROUD SCHEMA ROZVADĚČE RH1.1 MDO	Projektant: ING. PRŮŠA JIŘÍ PETR BÜRGER DIS	Kreslil: ROMAN JELINEK	Datum: 3./2019	List/Listů 1/2



CHKE-R 5x16


CHKE-R 5x4

STAVAJÍCÍ  
ZVLHČOVAČ  
18 kW  
zof. 4.1

STAVAJÍCÍ  
KOND.  
JEDNOTKA  
3,755 kW  
zof. 4.2

SKŘÍŇOVÝ ROZVADĚČ  
1 POLE  
IP 40/20  
EI30DP1Sm

Ochrana PND: základní – automatickým odpojením od zdroje  
zvýšená – hlavním pospojováním  
– proudovými chráničů

 PROJEKTOVÝ A INŽENÝRSKÝ ATELIER	Akce: STAVEBNÍ ÚPRAVY PAVILONU I, NEMOCNICE Č. BUĎĚJOVICE p.č. 1261, 1247/17, 1247/1, k.ú. Č.Budějovice 7		Investor: Nemocnice České Budějovice B.Němcové 54, 370 01 České Budějovice		Stupeň: <b>ZDS</b>		Zak.č.		Výkres č. <b>D.1.4.6.19</b>	
	Část: D.1.4.6 – ELEKTRO SILNOPROUD SCHEMA ROZVADĚČE RH1.1 MDO		Projektant: ING. PRŮŠA JIŘÍ PETR BÜRGER DIS		Kreslil: ROMAN JELINEK		Datum: 3./2019		List/Listů 2/2	