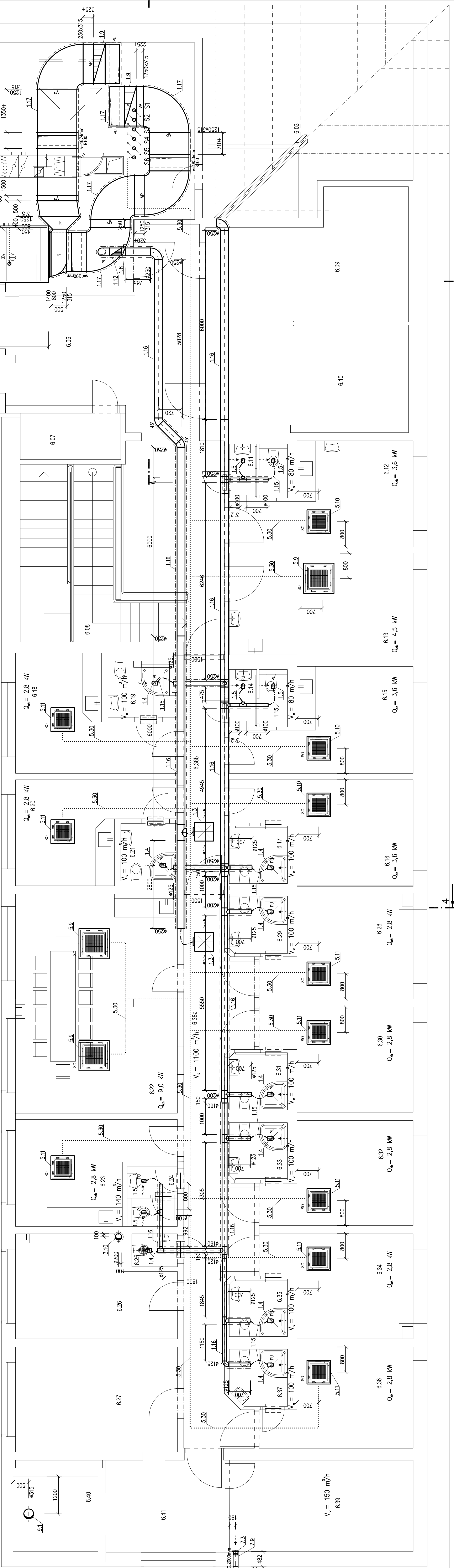
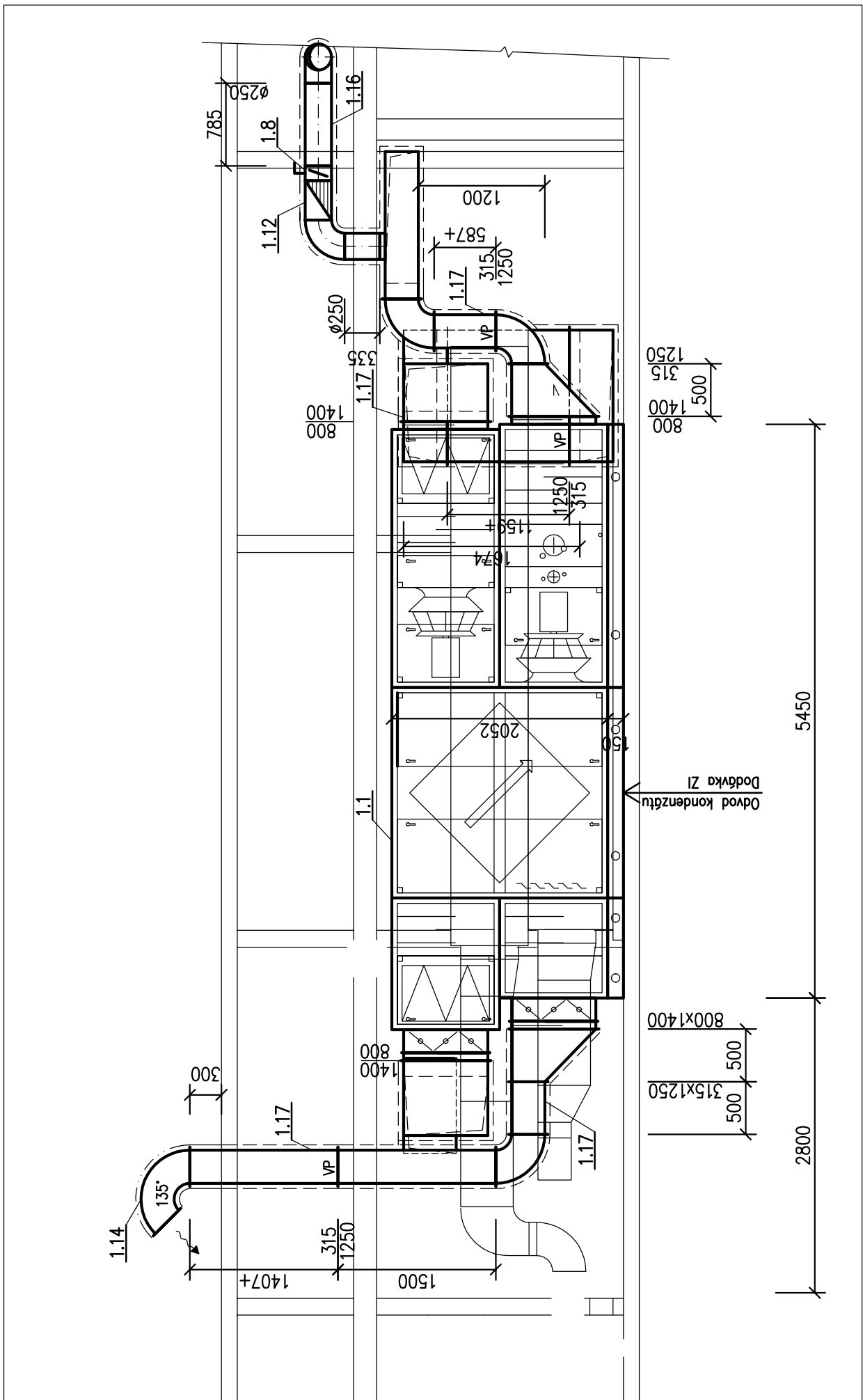


Půdorys 6.NP  
M 1:50

Řez 2-2'  
M 1:50



TABULKA ÚČELU MÍSTNOSTÍ

OZN.	ÚČEL	POČET (m2)
6.01	KLIMATIZAČNÍ	28,33
6.02	KLIMATIZAČNÍ	8,73
6.03	KLIMATIZAČNÍ	8,43
6.04	KLIMATIZAČNÍ	1,33
6.05	KLIMATIZAČNÍ	1,33
6.06	KLIMATIZAČNÍ	1,33
6.07	KLIMATIZAČNÍ	1,33
6.08	KLIMATIZAČNÍ	1,33
6.09	KLIMATIZAČNÍ	1,33
6.10	KLIMATIZAČNÍ	1,33
6.11	KLIMATIZAČNÍ	1,33
6.12	KLIMATIZAČNÍ	1,33
6.13	KLIMATIZAČNÍ	1,33
6.14	KLIMATIZAČNÍ	1,33
6.15	KLIMATIZAČNÍ	1,33
6.16	KLIMATIZAČNÍ	1,33
6.17	KLIMATIZAČNÍ	1,33
6.18	KLIMATIZAČNÍ	1,33
6.19	KLIMATIZAČNÍ	1,33
6.20	KLIMATIZAČNÍ	1,33
6.21	KLIMATIZAČNÍ	1,33
6.22	KLIMATIZAČNÍ	1,33
6.23	KLIMATIZAČNÍ	1,33
6.24	KLIMATIZAČNÍ	1,33
6.25	KLIMATIZAČNÍ	1,33
6.26	KLIMATIZAČNÍ	1,33
6.27	KLIMATIZAČNÍ	1,33
6.28	KLIMATIZAČNÍ	1,33
6.29	KLIMATIZAČNÍ	1,33
6.30	KLIMATIZAČNÍ	1,33
6.31	KLIMATIZAČNÍ	1,33
6.32	KLIMATIZAČNÍ	1,33
6.33	KLIMATIZAČNÍ	1,33
6.34	KLIMATIZAČNÍ	1,33
6.35	KLIMATIZAČNÍ	1,33
6.36	KLIMATIZAČNÍ	1,33
6.37	KLIMATIZAČNÍ	1,33
6.38a	KLIMATIZAČNÍ	1,33
6.38b	KLIMATIZAČNÍ	1,33
6.39	KLIMATIZAČNÍ	1,33
6.40	KLIMATIZAČNÍ	1,33
6.41	KLIMATIZAČNÍ	1,33
6.42	KLIMATIZAČNÍ	1,33

POZNÁMKA

- S.H. udává spodní hranu nad čistou podlahou
- V.O. udává výšku osy potrubí nad čistou podlahou
- V.ZI potrubí vedené ve strojevně a přívodní potrubí po celé délce bude u zařízení č. 1 opatřeno tepelnou izolací tl. 40 mm do AL polepu
- V.ZI potrubí vedené nad střešnou konstrukcí bude u zařízení č. 1,3,7 opatřeno tepelnou izolací tl. 40 mm do plechu
- V.ZI potrubí vedené v m.č. 2,26, 3,26, 4,26, 5,23 od požární Mapky k instalaci schůdků a v m.č. 5,21 a v podláhovém prostoru bude u zařízení č. 1 opatřeno požární izolací EI 30
- Následující a výukové V.ZI potrubí a přívodní potrubí po celé délce bude u zařízení č. 2, 3, 4 opatřeno tepelnou izolací tl. 40 mm do AL polepu
- V.ZI potrubí vedené v m.č. 1,01, 1,03 a 1,69 bude u zařízení č. 2 opatřeno požární izolací EI 30
- V.ZI potrubí vedené v m.č. 5,43, 5,44 a 5,46 bude u zařízení č. 3 opatřeno požární izolací EI 30
- V.ZI potrubí vedené v m.č. 1,35 bude u zařízení č. 4 opatřeno požární izolací EI 30
- V.ZI potrubí předcházející prázdnému prostoru bude u zařízení č. 7 opatřeno požární izolací EI 30
- Tepelná izolace tl. 40 mm do AL polepu
- Požární izolace EI30
- Chladivový, vč. tepelné izolace
- Dveře bez prahu + mezera 20 mm
- (alt. dveřní mřížka – dodávka stavební)
- Požární klápa
- PU Požární upínávací pro V.ZI zařízení
- SO Samostatný ovladač v místnosti k vnitřní chladicí jednotce CO v m.č. Centrální ovladač v uvedené místnosti k vnitřní chladicí jednotce



VYPRACOVAL: Ing. Ladislav Váha	ZODP. PROJEKTANT: Ing. Ladislav Váha	Ing. Ladislav Váha
INVESTOR: Nemocnice České Budějovice, a.s., B. Nemocné 38354, České Budějovice 7	STUPEŇ: DPS	Ing. Ladislav Váha věna 132 370 01 Vrato ICO: 76175481, DIČ: CZ7501051525 tel.: 605 158 381
AKCE: B. Nemocné 38354, České Budějovice 7	DATA: 04/2019	19-15
STAVEBNÍ ÚPRAVY PAVILONU I NEMOCNICE ČESKÉ BUDĚJOVICE	FORMAT: 12 A4	
VÝKRES: Půdorys 6.NP, Řez 2-2'	MĚŘÍTKO: 1:50	
	VÝKRES Č. 11	