

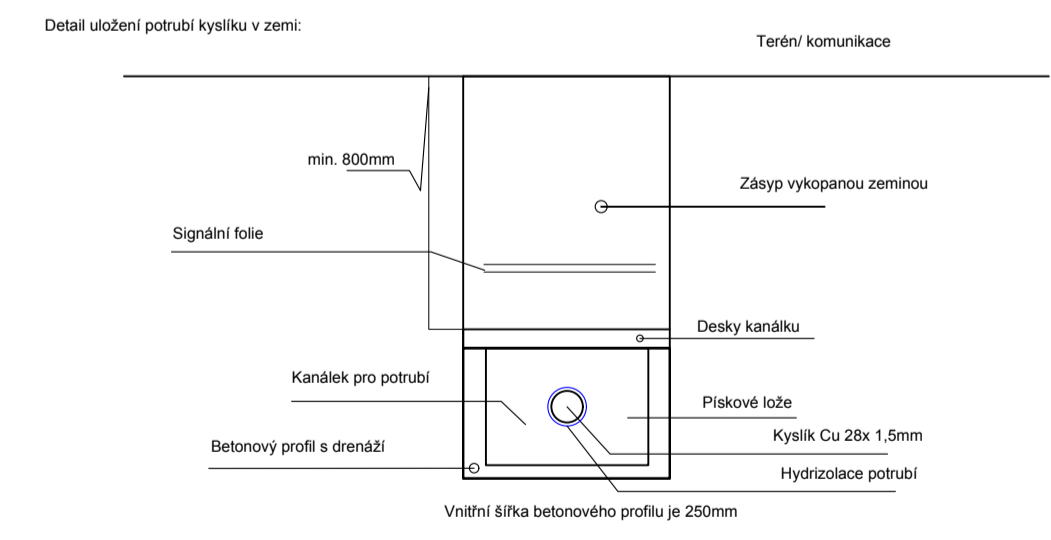
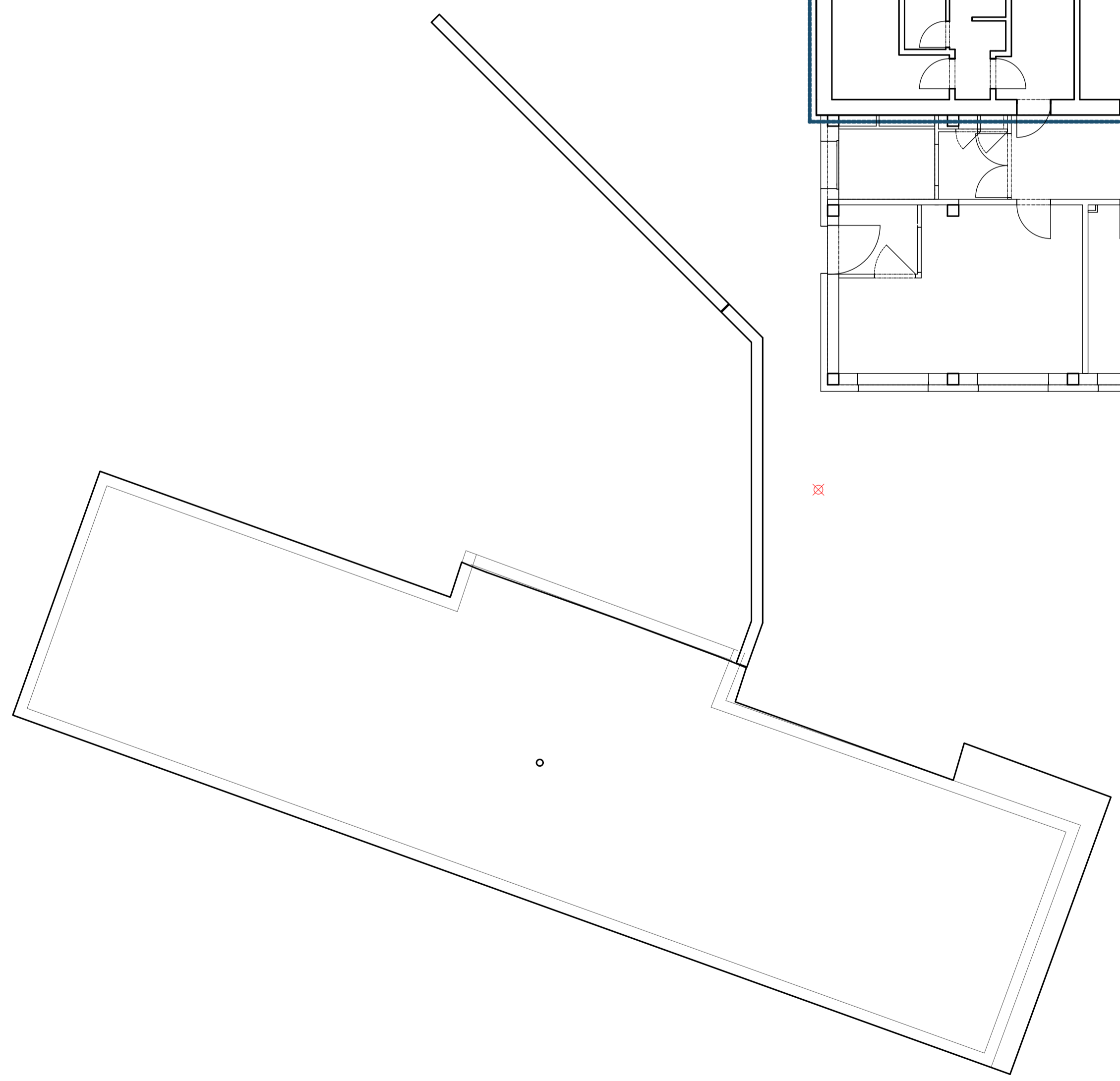
Napojení na stávající  
potrubní rozvod O<sub>2</sub>

Nové potrubí kyslíku 28x1  
Uloženo dle detailu.

Napojení na stávající  
potrubní rozvod O<sub>2</sub>.

Zkušební vedení KYSÍKŮ

Vedení kyslíku do budovy 6



POZNÁMKA: VEŠKERÉ ZMĚNY NUTNO KONZULTOVAT S AUTOREM DOKUMENTACE.  
VEŠKERÉ ROZMĚRY JE NUTNO OVĚŘIT PŘÍMO NA STAVĚ.  
VEŠKERÉ MATERIÁLY JE NUTNO ODSOUHLASIT S INVESTOŘEM.  
NUTNO DODRŽOVAT TECHNICKÉ PŘEDPISY STAVOVNĚ VÝROBCEM A DODAVATELEM VEŠKERÝCH MATERIÁLŮ.  
DOKUMENTACE JE ZPRACOVÁNA V ROZSAHU PRO STAVĚBNÍ ŘEŠENÍ. DOKUMENTACE NĚNÍ PROVÁŠEČI DOKUMENTAČI!

ZODPOVĚDNÝ PROJEKTANT: Ing. Rudolf Svoboda ČKA 0911304	RAZITKO A PODPIS: 16.02
VYPRACOVAL: Martin Píbiň	
STUPEŇ: DOKUMENTACE PRO PROVEDENÍ STAVBY	
AKCE: <b>PŘÍSTAVBA CENTRÁLNÍCH LABORATORÍ V NEMOCNICI STRAKONICE, p.č. 1939, k.ú. Strakonice</b>	
INVESTOR: Nemocnice Strakonice, a.s., Radomyšlská 336, 386 29 Strakonice	
EDNACÍ ČÍSLO: D.1.2.3. <b>TPS plynová zařízení objekt: SO03</b>	DATA: 09/2025 MĚŘITVO: 1:100
STAVĚBNÍ OBJEKT: SO03 <b>Přeložka kyslíkovodu</b>	C. VYKRESU: <b>D.1.2.3.-2</b>