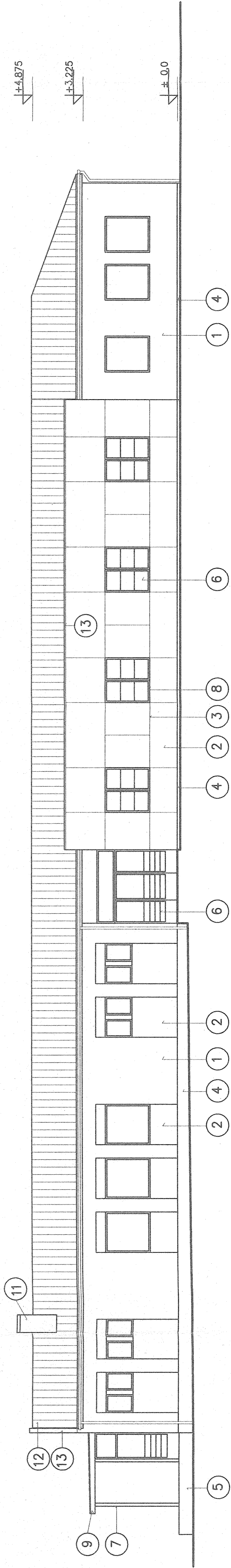
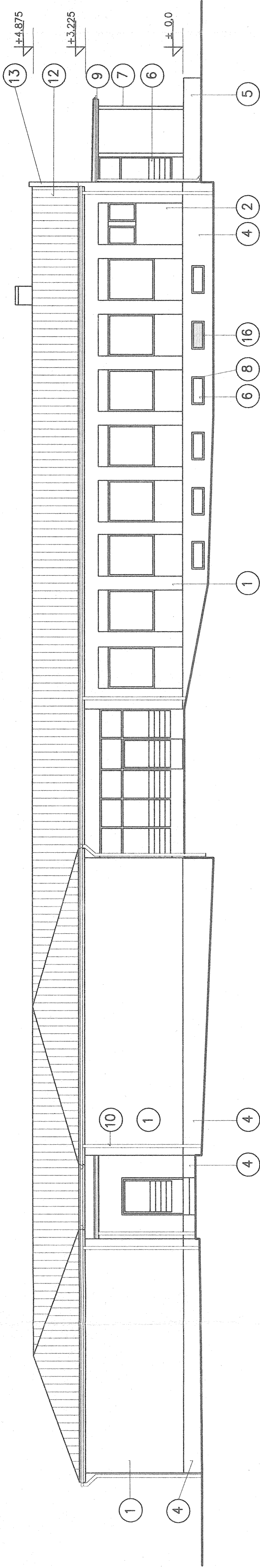


ZÁPADNÍ PRŮČELÍ ( DO ULICE IT. LEGÍ )



VÝCHODNÍ PRŮČELÍ

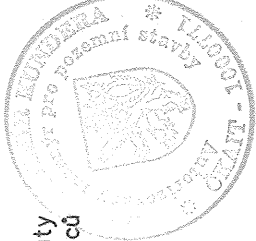


LEGENDA MATERIÁLŮ:

- 1 Nátěr omítky v barevném odstínu přibližně RAL 1001 (béžová).
- 2 Nátěr omítky v barevném odstínu přibližně RAL 1013 (perlová)
- 3 Plastická úprava omítky – drážka šířky cca. 20mm, hloubky 10 až 15mm
- 4 Omítka z umělého kamene nebo stěrková mozaiková omítka v barevném odstínu šedém ( přibližně STOMIX Alfadekor 121G)
- 5 Stěny rampy – pohledový beton, nerovnosti zabroušeny.
- 6 Okna, prosklené stěny, meziokenní sloupky – dřevěné, lazurovací nátěr v barevném odstínu přibližně ořech, dub světlý. Okopný plech – – nerez nebo mosaz.
- 7 Nosné ocelové sloupky konstrukce střechy zádveří – nátěr v barevném odstínu šed pastelová ( č./1010 dle ČSN 67 3067 ) nebo šed sívá ( č. 1018, dtto ).
- 8 Oplechování parapetů oken – nátěr viz 7.
- 9 Oplechování střechy zádveří – nátěr viz 7.
- 10 Střešní žlaby a odpadní trouby – nátěr viz 7.
- 11 Kominová hlava – zdiřo z lícových cihel, krycí deska betonová.
- 12 Střešní krytina – vlnité desky ONDULINE v barevném odstínu červeném.
- 13 Oplechování atiky štítové zdi – viz 7.
- 14 Bednění římsy – lazurovací nátěr v barevném odstínu ořech, dub světlý.
- 15 Dvřka dle technického auterénu – nátěr viz 7. Dtto i zbradřil u schůdků.
- 16 Protřidešťová žaluzie – nátěr viz 7.
- 17 Hřmosvody – bez nátěru.

POZNÁMKA:

Barevné odstíny položek 1, 2 a 4 musí být dohodnuty a odsouhlaseny s projektantem podle vzorníku výrobci použitých hmot.



+ 0,00=484,80

HLAVNÍ ING. PROJEKTU		ZODPOV. PROJEKTANT	VYPRACOVAL	PAPÉ	
ING. L. TOMEK		ING. L. VAGULA		PROJEKT	
				Ing. Luděk Tomek	
INVESTOR		NEMOCNICE S AMBULANTNÍ ČÁSTÍ JINDŘICHŮV HRADEC		628 00 BRNO, Staré Zámky 33	
AKCE		Nsač Jindřichův Hradec		ZAK. ČÍSLO P 901	
		"REKONSTRUKCE BUDOVY TO NA STANICI		STUPEŇ PS	
		NÁSLEDNÉ PÉČE"		DATUM II.1999	
OBSAH		POHLED VÝCHODNÍ A ZÁPADNÍ		MĚŘÍTKO 1:100	
				Č. VÝKR. E1.1-12	