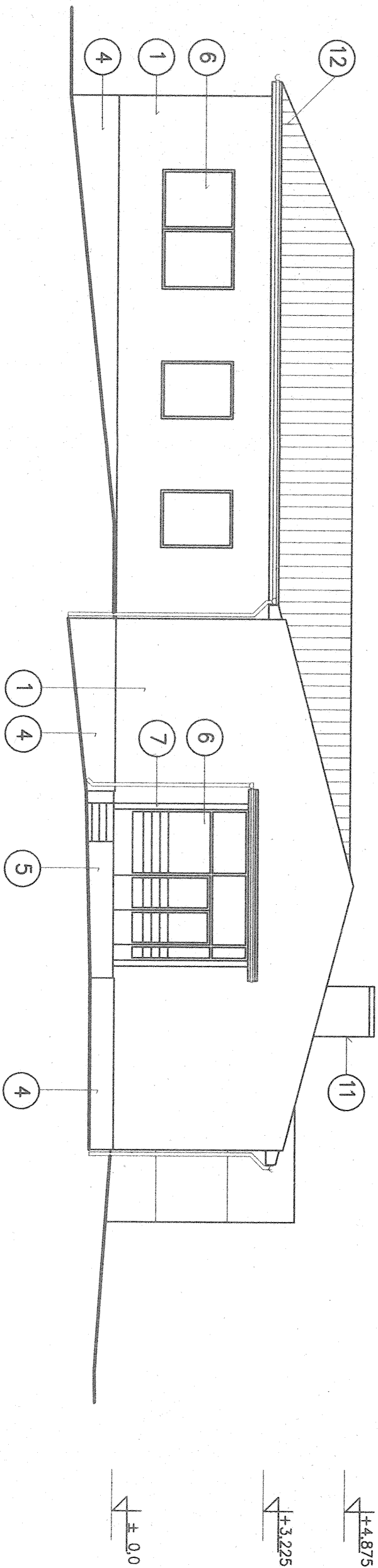
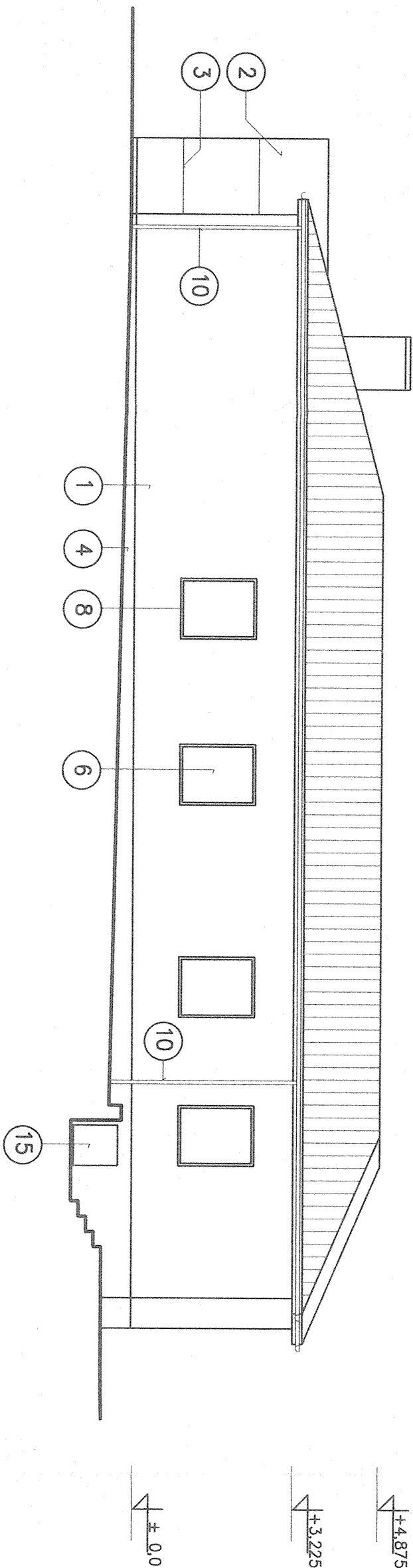


SEVERNÍ PRŮČELÍ



JIŽNÍ PRŮČELÍ



LEGENDA MATERIÁLŮ:

- Nátěr omítky v barevném odstínu přibližně RAL 1001 (bežový).
- Nátěr omítky v barevném odstínu přibližně RAL 1013 (perlová)
- Plastická úprava omítky – drážka šířky cca. 20mm, hloubky 10 až 15mm
- Omítka z umělého kamene nebo stérkovád mozaiková omítka v barevném odstínu šedém .
(přibližně STOMIX Alifadekor 121G)
- Stěny rampy – pohledový beton, neovnosti zdobroušený.
- Okna, prosklené stěny, meziokenní sloupky – dřevěné, lazurovací nátěr v barevném odstínu přibližně ořech, dub světlý. Okapný plech – – nerez nebo mosaz.
- Nosné ocelové sloupky konstrukce střechy zdáveř – nátěr v barevném odstínu šed postelová (č. 1010 dle ČSN 67 3067) nebo šed sivá (č. 1018/ ditto).
- Oplechování parapetů /oken – nátěr viz 7.
- Oplechování střechy zdáveř – nátěr viz 7.
- Střešní žlaby a odpadní trouby – nátěr viz 7.
- Komínová hlava – zdlivo z licoých cihel, krycí deska betonová.
- Střešní krytina – vnité desky ONDULINE v barevném odstínu červeném.
- Oplechování atiky štítové zdi – viz 7.
- Bednění římsy – lazurovací nátěr v barevném odstínu ořech, dub světlý.
- Dvřka do technického suterénu – nátěr viz 7. Ditto i zdáveř u/schůdků.
- Protidešťová žaluzie – nátěr viz 7.
- Hromosvody – bez nátěru.

POZNÁMKA:

Barevné odstíny položek 1, 2 a 4 musí být dohodnutý a odsouhlaseny s projektantem podle vzorníku výrobců použitých hmot.

± 0,00=484,80

HLAVNÍ ING. PROJEKTU		ZODPOV. PROJEKTANT	VYPRACOVAL	PROJEKT		PŘÍLOHA
ING. L. TOMEK		ING. L. VACULA		Ing. Luděk TOMĚK		1
INVESTOR		NEMOCNICE S AMBULANTNÍ ČÁSTÍ JINDŘICHŮV HRADEC		628 00 BRNO, Staré Zámky 33		
AKCE		NSAČ JINDŘICHŮV HRADEC		ZAK. ČÍSLO P 901		
		"REKONSTRUKCE BUDOVY TO NA STANICI		STUPEŇ PS		FORMÁT 3A4
		NÁSLEDNÉ PÉČE"		DATUM 11.1999		
OBSAH		POHLED JIŽNÍ A SEVERNÍ		MĚŘÍTKO 1:100		Č. VÝKR. E1.1-13