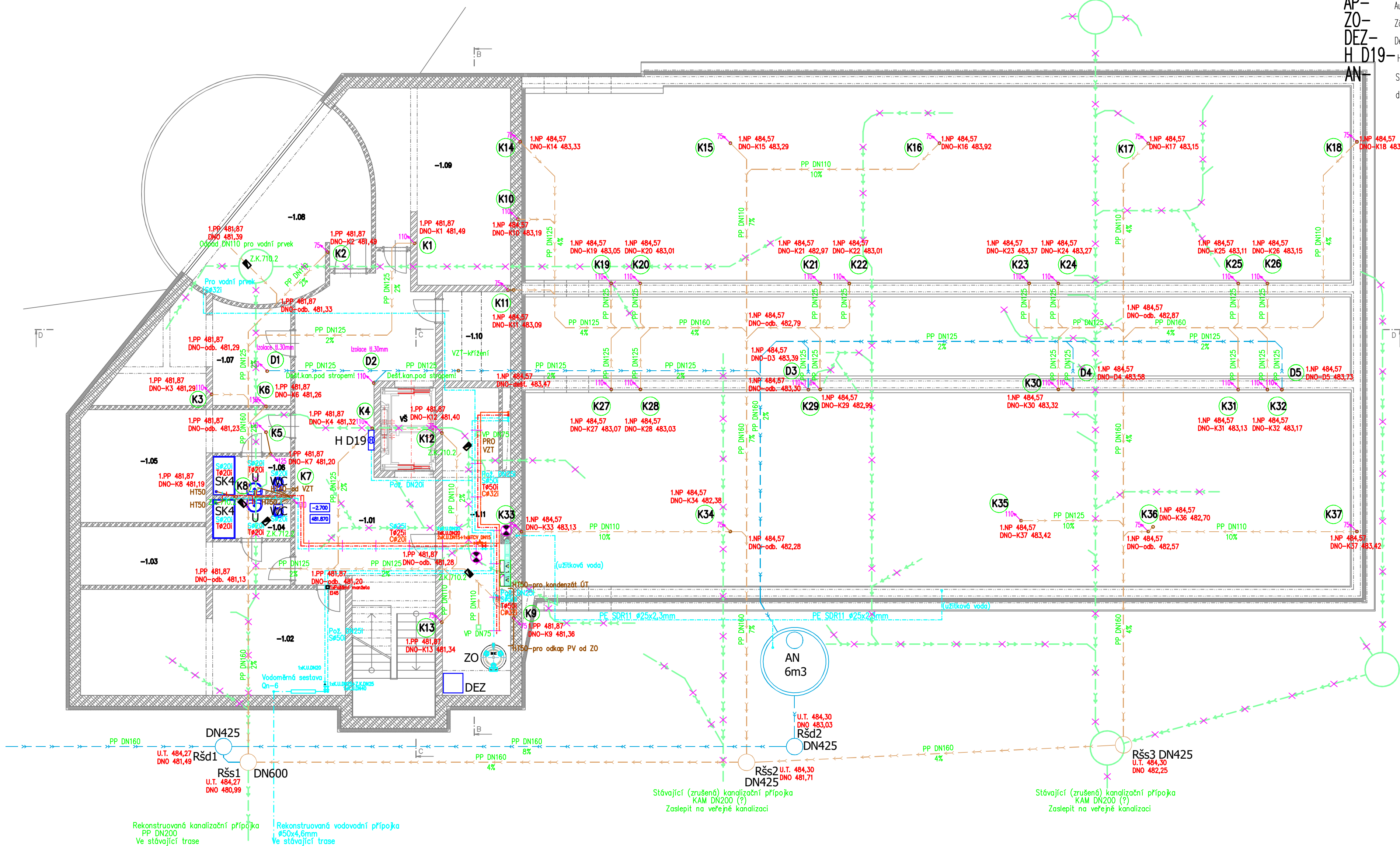


L E G E N D A (zařizovací předměty)

- WC- WC zvlášené–hluboké splachování, sedátko slowclose, šrouby k WC, ovládací tlačítko–2 množství splachování, konstrukce s mont. hloubkou 12cm
- WC1- WC zvlášené–hluboké splachování, sedátko slowclose, šrouby k WC, ovládací tlačítko–2 množství splachování, konstrukce s mont. hloubkou 12cm, bídelová sprška–sada s držákem+stop ventil (zapojeno přes podomítkový termostatický směšovač)
- U- WC zvlášené pro tělesné postižené, sedátko, šrouby k WC, ovládací tlačítko–2 množství splachování+oddělené, konstrukce s mont. hloubkou 12cm, madlo
- U1- Umyvadlo 55cm, baterie umyvadlová stojánková páková, chromovaný sifon, 2x rohový ventil
- Us- Umyvadlo zdravotní 64cm, baterie umyvadlová stojánková páková–s lékařskou pákou, skrytý sifon, 2x rohový ventil
- D- Umyvadlo 55cm, skříňka pod umyvadlo–dekor dub, baterie umyvadlová stojánková páková, chromovaný sifon prostorově úsporný, 2x rohový ventil
- VD- Dřez v kuchyňské lince (dodávka kuch. linky), baterie dřezová stojánková páková s vytahovací sprškou, sifon, 2x rohový ventil
- SK1- Výlevka dřevitová s mřížkou, baterie nástěnná páková, výtok l=300mm
- SK2- Sprcha zděná, sprchový žlab 750mm, sifon DN50, sprchové zástěna pevná 400mm, sprchová páková baterie, sprchová sada s tyčí
- SK3- Sprcha zděná, sprchový žlab 750mm, sifon DN50, sprchový kout čtverkruh 900mm, sprchová páková baterie, sprchová sada s tyčí
- SK4- Sprcha zděná, sprchová vanička 800x1400mm, sifon DN50, sprchové dveře 1400mm, sprchová páková baterie, sprchová sada s tyčí
- SK5- Sprcha zděná, sprchový žlab 750mm, sifon DN50, sprchová páková baterie, sprchová sada s tyčí–hadice min.1,8m, sprchové sedátko
- VD2- Výlevka nástěnná nerezová s mřížkou, baterie nástěnná páková, výtok l=300mm
- MM- Myčka podlažních mís
- MVL- Mobilní varné ládko
- AP- Automatický pisáár s radarovým splachovačem, vestavěný napájecí zdroj 230V
- ZO- Zesobnitkový nepřímovýhřívavý ohřivač TV, dodávka ÚT, objem 500l
- DEZ- Desinfekce TV, dávkovací zařízení s řídícím systémem, s mísičem desinfekce
- H.D19- Hydrantový systém D 19, 650x650x175mm (710x710x200mm), tvarové stálá hadice délky 30m
- AN- Set nádrže na vodu k obelatonování–6m3, vtok a odtok DN160, protiskluzové schůdky, filtrační koš na vtoku, automatické čerpadlo 1kW/230V, držák na čerpadlo uvnitř nádrže, délka kabelu čerpadla 15m, potrubí od čerpadla Ø32mm



D.1.4.1 ZTI
ZTI-4

PAVILON PALIATIVNÍ PÉČE
NEMOCNICE JINDŘICHŮV HRADEC, a.s.

JINDŘICHŮV HRADEC, ČESKÁ REPUBLIKA	
Investor	Nemocnice Jindřichův Hradec
Generální projektant	JPS J. Hradec s.r.o.
Hl. inženýr projektu	Ing. Milan Špulák
Spolupráce	-
Přímý zpracovatel	-
Vypracoval	Martin Cakl
Ved. projektant	Ing. Milan Špulák


J. Hradec s.r.o.
Jarošovská 753/II
Jindřichův Hradec
tel.: 384 371 021
www.jpsh.cz
e-mail:
info@jpsh.cz

Číslo	Popis	Datum	Podpis



a0.000 = 484,57 BPV					
Archivní číslo		17 030			
Stavba		PAVILON PALIATIVNÍ PÉČE			
Stupeň		DPS			
Název PS - SO		-			
Část		D.1.4.1 Zdravotní instalace			
Název výkresu		PŮDORYS 1.PP - ZTI			
Datum		2024-04-15			
Formát		594/833 (BxM)			
Měřítko		1:100			
úsporný		číslo PS - SO	část	výkres	revize
DPS		-	D.1.4.1	ZTI-4	00

L E G E N D A (potrubí)

- Potrubí rozvodu studené vody z materiálu PP–RCT S4/SOR9/ (PN22 vyp) – (potrubí pro požární hydranty z ocelových pozinkovaných trubek)
- Potrubí rozvodu teplé vody PP–RCT Iřivřstvá s čedičovým vláknem S3,2/SOR7,4/ (PN28 vyp) – snížená délková roztažnost
- Potrubí rozvodu cirkulační teplé vody PP–RCT Iřivřstvá s čedičovým vláknem S3,2/SOR7,4/ (PN28 vyp) – snížená délková roztažnost
- Kanalizační potrubí z trub PP/PP–MV/PP, Iřivřstvá konstrukce, odhlučňený systém, míra vyzatřovaného hluku 17dB(A) při průtoku 2l/s
- vnitřní svlése splaškové odpadní potrubí, upevněno na zvukově tlumících objímkách
- Kanalizační potrubí z trub PP/PP–MV/PP, Iřivřstvá konstrukce, odhlučňený systém, míra vyzatřovaného hluku 17dB(A) při průtoku 2l/s
- vnitřní svlése dešťové odpadní potrubí, upevněno na zvukově tlumících objímkách, dešťové svlése odpadní potrubí osazeno pojskamič ASV proti vytřazení, izolováno proti kondenzaci
- Dešťová ležatá kanalizace z trub PP KG 2000 SN10
- Splašková ležatá kanalizace z trub PP KG 2000 SN10
- Šikmé připojovací potrubí z PP/PP–MV/PP, Iřivřstvá konstrukce, odhlučňený systém, míra vyzatřovaného hluku 11dB(A) při průtoku 1l/s
- Zrušená stávající kanalizace (převážně kameninové odpadní potrubí)

TABULKA MÍSTNOSTÍ							
ČÍSLO MÍSTNOSTI	NÁZEV MÍSTNOSTI	PLOCHA MÍSTNOSTI [m²]	PODLAHA	SKLADBA	OBVOD MÍSTNOSTI [m]	POVRCHOVÁ OPRAVA STĚN	POZNÁMKA
–1.01	CHODBA + SCHODIŠTĚ	63,75	DLAŽBA KERAMICKÁ	S1	51,82	OMITKA LEHČENÁ JEDNOVRSTVĚ	
–1.02	SKLAD	35,84	DLAŽBA KERAMICKÁ	S4	28,84	OMITKA LEHČENÁ JEDNOVRSTVĚ	
–1.03	ŠATNA MUŽ	14,16	DLAŽBA KERAMICKÁ	S1	19,56	OMITKA LEHČENÁ JEDNOVRSTVĚ	
–1.04	HYGIENICKÉ ZAŘÍZENÍ MUŽ	3,87	DLAŽBA KERAMICKÁ	S2	8,79	OMITKA LEHČENÁ JEDNOVRSTVĚ	
–1.05	ŠATNA ŽENY	22,88	DLAŽBA KERAMICKÁ	S1	23,28	OMITKA LEHČENÁ JEDNOVRSTVĚ	
–1.06	HYGIENICKÉ ZAŘÍZENÍ ŽENY	3,87	DLAŽBA KERAMICKÁ	S2	8,79	OMITKA LEHČENÁ JEDNOVRSTVĚ	
–1.07	SKLAD	20,49	DLAŽBA KERAMICKÁ	S4	24,36	OMITKA LEHČENÁ JEDNOVRSTVĚ	
–1.08	MÍSTNOST POSLEDNÍHO ROZLOUČENÍ	27,44	DLAŽBA KERAMICKÁ	S1	24,15	OMITKA LEHČENÁ JEDNOVRSTVĚ	
–1.09	SKLAD	34,23	DLAŽBA KERAMICKÁ	S4	28,36	OMITKA LEHČENÁ JEDNOVRSTVĚ	
–1.10	SKLAD	8,03	DLAŽBA KERAMICKÁ	S4	11,92	OMITKA LEHČENÁ JEDNOVRSTVĚ	
–1.11	TECHNICKÁ MÍSTNOST	25,76	DLAŽBA KERAMICKÁ	S4	28,32	OMITKA LEHČENÁ JEDNOVRSTVĚ	
VŠ	VÝTAHOVÁ ŠACHTA	5,89	EPOKSIDOVÝ NÁTĚR	S13	9,91	OMITKA LEHČENÁ JEDNOVRSTVĚ	NÁTĚR PROHLUBNĚ – DIVOKOUPERNÍ EPOKSIDOVÝ NÁTĚR
Celková plocha [m²]:		266,21					

LEGENDA MATERIÁLŮ

- OBVODOVÉ ŽDIVO SUTĚRNĚU NAVRŽENO Z BETONOVÝCH ŠALVOAICH TVÁRNIC ŠÍŘKY 400 mm, 400/500/250, VYLIUTÝCH BETONOVOU SMĚSÍ A DOPLNĚNOU KONSTRUKČNÍ VÝZTUŽÍ – VIZ. KONSTRUKČNÍ ČÁST PD
- VNITŘNÍ NOSNÉ ŽDIVO NAVRŽENO Z VÁPENOPISKOVÝCH TVÁRNIC ŠÍŘKY 240 mm, P+D, 248/248/240, P20, R=59 dB, Ru=0,29 m²K/W
- ŽDIVO PRŮČEK NAVRŽENO Z POROBETONOVÝCH TVÁRNIC KATEGORIE I
- PRŮČEK TL 150 mm – 589/249/150, R=41 dB, Ru=1,09 m²K/W
- PRŮČEK TL 125 mm – 589/249/125, R=39 dB, Ru=0,91 m²K/W
- PRŮČEK TL 100 mm – 589/249/100, R=37 dB, Ru=0,73 m²K/W
- PŘÍZDŮVKY PRO ZÁVĚSNÉ HYGIENICKÁ ZAŘÍZENÍ U ZDĚNÝCH KONSTRUKCÍ NAVRŽENY Z POROBETONOVÝCH TVÁRNIC TL 150 mm
- ZATEPLENÍ OBVODOVÉHO ŽDIVA SUTĚRNĚU POMOCÍ EXTRUDOVANÉHO POLYSTYRENU TL 120 mm, SOUČINITEL TEPELNÉ VODIVOSTI 0,034 W/mK, R=3,53 m²

- Potrubí nutno izolovat , potrubí SV,IV a CIRK bude izolováno nálevkovou trubní izolací
- izolace bude provedena materiálem třídy reakce na oheň A1 nebo A2
- tloušťky izolací musí svými parametry splňovat vyhlášku č.193/2007

Min. tloušťka izolace (lambda izolace 0,037W/m K)							
Potrubí SV	20x2,3	25x2,8	32x3,6	40x4,5	50x5,6	63x7,1	75x8,4
tl. izolace	15mm	15mm	15mm	20mm	20mm	20mm	20mm
Ocelové pozinkované	DN25	DN32	DN40				
tl. izolace	15mm	15mm	20mm				
Potrubí IV a CIRK	20x2,8	25x3,5	32x4,4	40x5,5	50x6,9	63x8,6	
tl. izolace	30mm	30mm	40mm	40mm	40mm	40mm	