

**PAVILON NÁSLEDNÉ A PALIATIVNÍ PÉČE  
NEMOCNICE JINDŘICHŮV HRADEC, a.s.**

JINDŘICHŮV HRADEC, ČESKÁ REPUBLIKA

Investor Nemocnice Jindřichův Hradec

Generální projektant JPS J. Hradec s.r.o.

Hl. inženýr projektu Ing. Milan Špulák

Spolupráce -

Přímý zpracovatel -

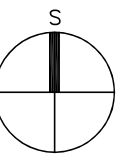
Vypracoval Martin Cakl

Ved. projektant Ing. Milan Špulák



J. Hradec s.r.o.  
Jarošovská 753/II  
Jindřichův Hradec  
tel.: 384 371 021  
www.jpsjh.cz  
e-mail:  
info@jpsjh.cz

Revize			Datum	Podpis
	Číslo	Popis		



±0,000 = 484,57 BPV

Archivní číslo 17 030

Stavba PAVILON NÁSLEDNÉ A PALIATIVNÍ PÉČE

Stupeň DPS

Název PS - SO -

Část D.1.4.1 Zdravotní instalace

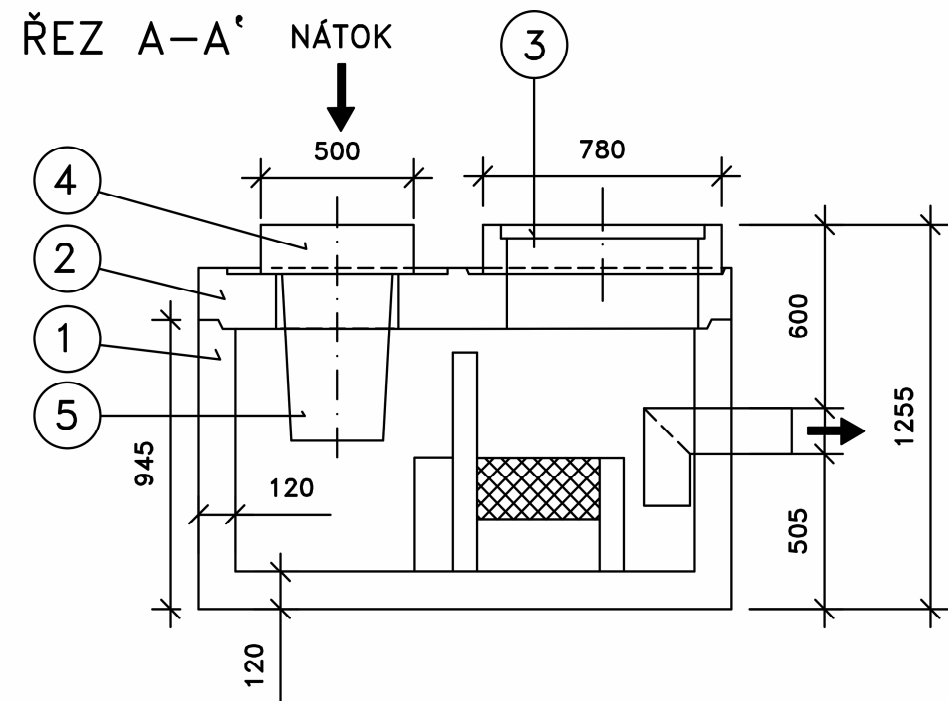
Název výkresu **Sorpční vpust KN 3-10SV**

Datum 2021-1-19

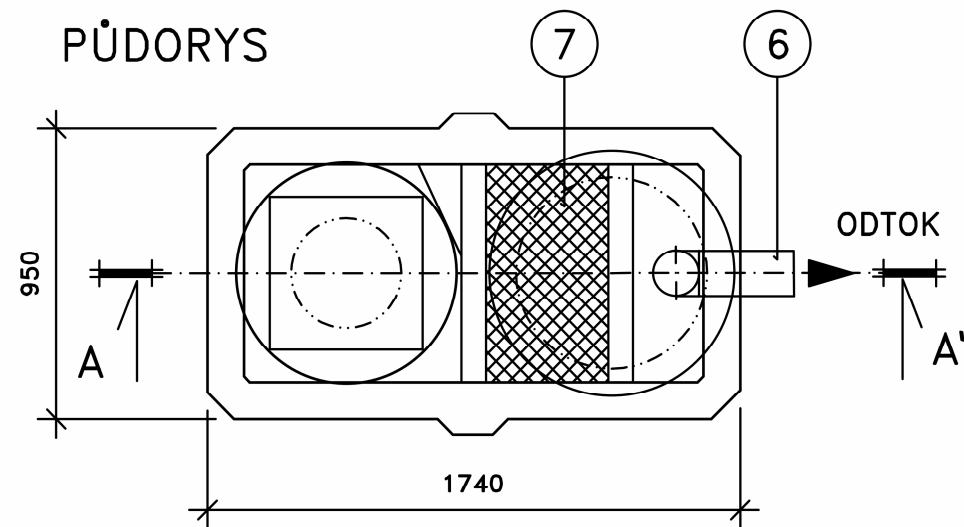
Formát 297/420 (2x A4)

Měřítko 1:100

stupeň	číslo PS - SO	část	výkres	revize	č. paré
DPS	-	D.1.4.1	ZTI-9	00	


**LEGENDA :**

- ① - SORPČNÍ VPUŠŤ KN 3-10 SV  
rozměr 1740 x 950 mm, VÝŠKA 1255 mm
- ② - ZÁKRYT. DESKA 1740 x 950 x 200 mm D400
- ③ - ŠACHTOVÝ POKLOP D 400
- ④ - VTOKOVÁ MŘÍŽ 500x500 D 400
- ⑤ - KALOVÝ KOŠ
- ⑥ - ODTOKOVÉ POTRUBÍ DN 150
- ⑦ - FIBROILOVÁ NÁPLŇ cca 3,5 kg


**SORPČNÍ VPUŠŤ  
KN 3-10 SV – D400**

CELKOVÁ HMOTNOST 2 770 kg

HMOTNOST VPUSTI 1800 kg

HMOTNOST ZÁKRYTOVÉ DESKY 650 kg

ONDŘEJ MAREK 12/2013

VÝROBNÍ ZÁVOD DVAKAČOVICE

INFO: mob.-603 483 809 nebo [www.septiky-nadrze.cz](http://www.septiky-nadrze.cz)