

Plena

Systemy veřejného ozvučení a evakuačního rozhlasu



Security Systems



Komunikace, na kterou se můžete spolehnout

BOSCH

Obsah

Jednoduchost zesílení	3
Evakuační rozhlas splňující standard EVAC	6
Řídící jednotka evakuačního rozhlasu Plena	7
Směrovač evakuačního rozhlasu Plena	8
Stanice hlasatele evakuačního rozhlasu Plena	8
Panel dálkového ovládání evakuačního rozhlasu Plena	9
Požární panel	9
Směšovací zesilovače Plena	10
Systém Plena All in One	11
Univerzální předzesilovač Plena	12
Systémový předzesilovač Plena	13
Výkonové zesilovače Plena	14
Zdroj hudby Plena	15
Záznamník zpráv Plena	16
Potlačovač zpětné vazby Plena	17
Stanice hlasatele a software Plena Replay	18
Základní požadavky evakuačního rozhlasu	19
Veřejné ozvučení pro dvě zóny s hudbou na pozadí	19
Dvoukanálový systém veřejného ozvučení pro šest zón	20
Směrování evakuačního rozhlasu do dalších zón	21

Jednoduchost zesílení



- Integrovaná funkce veřejného ozvučení a evakuačního rozhlasu
- Kompletní nabídka systémových součástí
- Skvělé řešení pro použití pro malé a střední aplikace
- Moderní technologie pro správu zvuku a zpráv
- Spolehlivé, úsporné řešení se snadnou instalací





Komunikace v neustále se měnícím světě

Bez ohledu na to, zda potřebujete jednoduchá ohlašování, nouzový evakuační systém nebo integrovanou konfiguraci veřejného ozvučení a evakuačního rozhlasu, seznamte se s úsporným systémem veřejného ozvučení a evakuačního rozhlasu Plena společnosti Bosch.

Jedná se o skupinu systémových prvků, ze kterých lze kombinovat optimální řešení pro široké použití. Společnost Bosch rovněž dodává kompletní řadu reproduktorů, mikrofونů a dalších profesionálních audio doplňků kompletního řešení.

Navrženo pro vás...

Flexibilní skupina Plena rozšiřuje možnosti, protože uživateli usnadňuje splnit konkrétní požadavky pro použití. Tato řešení lze snadno nainstalovat a nakonfigurovat, jsou vysoce spolehlivá a vztahuje se na ně tříletá záruka. Produkt Plena, který využívá špičkovou zvukovou technologii, včetně zasílání digitálních zpráv řízeného počítačem a hudby na pozadí, je kompletní řešení, které uspokojí jakékoli požadavky.

pro vaše zákazníky...

Lidé mají nárok na bezpečné, příjemné a klidné prostředí, které systémy veřejného ozvučení a evakuačního rozhlasu přinášejí. Tento požadavek pomáháme splnit co nejúspornějším a nej přístupnějším způsobem. Všechny možné aplikace produktu Plena splňují požadavky na bezpečnost.

a úplnou spokojenost.

Nabízíme spolehlivé produkty, se kterými se uživatel snadno seznámí, které lze snadno nainstalovat a používat – aniž by byla ovlivněna funkčnost nebo omezena možnost dalšího rozšíření. Kombinace ověřené technologie, spolehlivého technického provedení a kvalitních materiálů zaručuje špičkové zařízení a úplnou spokojenost.

Evakuační rozhlas kompatibilní se standardem EVAC

Systém
evakuačního
rozhlasu



Systém evakuačního rozhlasu Plena

Systém evakuačního rozhlasu Plena je určen pro veřejná hlášení a komunikaci v případě nouze pro použití v malém a středním rozsahu, například v továrnách, kancelářích, hotelech, obchodních domech, supermarketech, sportovních zařízeních, školách a univerzitách. Veškeré základní funkce EVAC – včetně systémového dohledu, přepínání na záložní zesilovače, sledování linkového vedení reproduktorů, záznamníku digitálních zpráv a rozhraní požárního panelu – jsou zkombinovány s ověřenou zvukovou technologií a zaručují dokonalou reprodukci zvuku.

Certifikační značka Bosch EVAC

Systém evakuačního rozhlasu Plena byl vytvořen pro snadné používání v náročných podmínkách a splňuje přísný standard IEC60849 (a jeho ekvivalenty na úrovni jednotlivých zemí). Pouze produkty, které splňují tento přísný standard a projdou testovací procedurou, mohou nést certifikační značku Bosch 'EVAC'.

Integrace evakuačního rozhlasu a veřejného ozvučení

Systém evakuačního rozhlasu Plena nabízí kanály pro nouzové volání a pro hudbu na pozadí, až 60 zón, 8 stanic hlasatele a 2 panely dálkového ovládání. Je kompatibilní se zdroji hudby na pozadí a přídatnými výkonovými zesilovači Plena. Společnost Bosch může dodat reproduktory a příslušenství kompatibilní se standardem EVAC pro integrované řešení veřejného ozvučení a evakuačního rozhlasu. Rovněž nabízíme školicí programy pro montáž, poskytujeme tříletou záruku na všechny produkty Plena a poskytujeme rozsáhlé služby a odbornou pomoc pro zákazníky.

Řídicí jednotka evakuačního rozhlasu Plena



Systém
evakuačního
rozhlasu

Základem systému evakuačního rozhlasu Plena je řídicí jednotka, která je vybavena všemi základními funkcemi pro kompatibilitu se standardem IEC60849, včetně kompletní sledování systému, sledování impedance linkového vedení reproduktorů, sledování nouzového mikrofonu na předním panelu a sledování správy zpráv až pro 255 přednahranych zpráv a znělek. Zprávy je možné slučovat a rozšířit použití předem nahranych hlášení a evakuačních zpráv. Řídicí jednotku lze použít pro samostatné systémy až do 6 zón, nebo rozšířit na 60 zón pomocí dalších 6-ti zónových směrovačů. Lze připojit až 8 stanic hlasatele. Vzájemná spojení jsou provedena standardními konektory RJ45 a kabelem CAT5.

Zabudovaný výkonový zesilovač 240 W poskytuje výkon pro nouzové volání a pro hudbu. Lze přidat další výkonové zesilovače Plena pro dvoukanálový provoz nebo pokud požadavek na celkový výkon přesahuje 240 W (maximálně 480 W na 6 zón). Zvukový výstup využívá standardní analogové linkové přepínání 100 V pro zajištění plné kompatibility se skupinou zařízení veřejného ozvučení Plena a reproduktorů Bosch, které jsou kompatibilní se standardem EVAC.

Pomocí přepínačů DIP lze nakonfigurovat základní funkce systému; pokročilejší funkce lze nakonfigurovat pomocí počítače. Pro optimální flexibilitu systému lze nakonfigurovat až 16 úrovní priority.

- Srdce systému evakuačního rozhlasu Plena
- Základní šestizónová řídicí jednotka
- Možnost rozšíření až na 60 zón
- Zabudovaný výkonový zesilovač 240 W
- Možnost slučování digitálních přednahranych zpráv
- Evakuační mikrofon na předním panelu
- 16 úrovní priority včetně stavu nouze
- Individuální ovládání hlasitosti BGM pro každou zónu
- Standardní a nouzové vstupy a výstupy řízení



Směrovač evakuačního rozhlasu **Plena**

Do systému evakuačního rozhlasu Plena lze integrovat až 9 směrovačů a umožnit tak rozšíření až na 60 zón pro pokrytí neširších aplikací. Každý směrovač spravuje dalších 6 zón a má stejnou funkci výstupu, jako řídicí jednotka (vyjma ovládání hlasitosti BGM). Další přídavné zesilovače Plena lze integrovat, je-li vyžadován dvoukanálový provoz nebo vyšší výkon (maximálně až 480 W na 6 zón).

- Rozšiřuje systém evakuačního rozhlasu Plena
- Poskytuje dalších 6 zón
- Stejná funkce výstupu, jako u řídicího jednotky
- Využívá zabudovaného zesilovače řídicího jednotky nebo dodatečných výkonových zesilovačů Plena

Stanice hlasatele evakuačního rozhlasu **Plena**

Do systému evakuačního rozhlasu Plena lze připojit další stanice hlasatele pro pracovní volání. Každá stanice je vybavena šesti programovatelnými tlačítky a tlačítkem pro volání na všechny předvolby. Volací stanici lze rozšířit o dodatečné klávesnice, z nichž každá obsahuje sedm programovatelných tlačítek.



- Standardní stanice hlasatele se šesti programovatelnými tlačítky a tlačítky pro volání na všechny předvolby
- Nouzový indikátor, indikátor volání, napájení a chyby
- Kondenzátorový mikrofon na husím krku
- Nastavitelný výkon, hlasový filtr a limitér
- Možnost rozšíření o sedm programovatelných klávesnic

Panel dálkového ovládání evakuačního rozhlasu **Plena**

Aby bylo možné umístit systém evakuačního rozhlasu Plena do ohnivzdorné montážní skříně nebo na jiné bezpečné místo, lze do systému zařadit jeden nebo dva panely dálkového ovládání, včetně možnosti rozšíření těchto panelů. Každý panel obsahuje totožné ovládací prvky a indikátory, jako na předním panelu řídicí jednotky a směrovačů (omezené možnosti ovládání BGM), včetně zabudovaného nouzového mikrofону. K připojení řídicí jednotky evakuačního rozhlasu Plena slouží standardní konektory RJ45 a kabel CAT5. Panel dálkového ovládání a propojení řídicí jednotky jsou kompletně sledovány.

- Duplikuje funkce předního panelu systému
- Lze použít jako požární panel
- Rovněž k dispozici jako sada pro vytvoření vlastních panelů

Požární panely

V mnoha případech lze panel dálkového ovládání hlasového alarmu Plena použít zároveň jako požární.

Vzhledem k tomu, že se vyhlášky pro požární panely v jednotlivých zemích liší, je systém hlasového alarmu Plena navržen tak, aby umožňoval zabudování uživatelských panelů, které jsou kompatibilní se standardem EVAC.



Směšovací zesilovače Plena



Směšovací zesilovače Plena jsou vybaveny 4 vstupy pro mikrofon a samostatným nouzovým a hudebním vstupem. K dispozici jsou rovněž doplňkové funkce, jako například přiřazování priorit, přepínání VOX, filtry řeči a dvojtónové gongy. Dvoukanálové systémy (zvláště zesilovače pro hlášení a zvláště pro hudbu) jsou v hodné v případech častých hlášení. Díky dvoukanálovému systému pak nedochází k přerušování hudby v zónách, kam se právě nehlásí.

K dispozici jsou směšovací zesilovače o jmenovitém výkonu 30 W, 60 W nebo 120 W. Dokáží vytvářet konstantní napěťové výstupy 70 V a 100 V a výstup pro reproduktory s nízkou impedancí. Všechny modely jsou vybaveny možnostmi připojení externích zařízení pro zpracování zvuku, jako například ekvalizéru, záznamníku zpráv Plena nebo potlačovače zpětné vazby mezi předzesilovačem a zesilovačem výkonu.

- Bezkonkurenční reprodukce hlasu a hudby
- Výběr výstupního výkonu až po 120 W
- Směšovací zesilovače pro jednu nebo dvě zóny
- Čtyři vyvažované výstupy
- Včetně prioritního vstupu se znělkami
- Samostatný nouzový vstup



System Plena All in One



Kompletní systém Plena, který nabízí profesionální kvalitu za přijatelnou cenu, představuje ideální systém veřejného ozvučení pro malé a středně velké aplikace, jako například maloobchody, supermarket, restaurace, školy a zábavní podniky. Díky výkonovému směšovacímu zesilovači 120 W, více formátovému přehrávači CD a digitálnímu tuneru FM/AM, které jsou součástí produktu, lze tento systém používat pro hlášení a hudbu na pozadí. Směšovací zesilovač je vybaven 3 výstupy pro mikrofon a 2 samostatně volitelnými zónami, každá s vlastním ovládáním hlasitosti. Lze připojit také třetí zónu reproduktoru, která bude pouze pro prioritní hlášení. Hlavní vstup pro mikrofon je vybaven prioritními kontakty a funkcí hlasové aktivace VOX pro potlačení ostatních 2 mikrofonních vstupů a hudby. Před hlášením lze rovněž zařadit dvojtónový gong.

V přehrávači CD lze přehrávat běžné zvukové disky CD a disky CD-R s hudbou ve formátu MP3. V případě disků CD s nahranými soubory MP3 lze naprogramovat přehrávání až 999 stop. Hudbu lze rovněž třídit do složek a přehrávat podle složek. Tato funkce umožňuje provádět výběr vhodný pro konkrétní příležitost nebo denní dobu, například pomalé skladby ráno a popovou hudbu v poledne. Digitální tuner FM/AM je vybaven 15 předvolbami pro uložení oblíbených rozhlasových stanic.

- Kompletní řešení včetně BGM, hlášení a operátorské komunikace
- Směšovací zesilovač pro duální zóny 120 W
- Prioritní a VOX mikrofon
- Přehrávač disků CD (zvukové CD a disky s hudbou ve formátu MP3)
- Digitální tuner FM/AM s 15 předvolbami

Univerzální předzesilovač Plena



Univerzální předzesilovač rozšiřuje možnosti komunikace produktů skupiny Plena. Nabízí výběr směšování, blokování nebo režimu priority sériového vstupu. Každý vstupní kanál je vybaven vlastním ovládáním hlasitosti a zvukové korekce, volitelným filtrem pro optimalizaci reprodukování hlasu a přímými výstupy. Zároveň lze zajistit funkci nuceného poslechu tak, aby hlasitost hlášení nebyla ovlivněna regulátory hlasitosti hudby.

3 režimy priority vstupu poskytují následující výběr: směšovací režim; blokovací režim (první aktivovaný kanál získá prioritu nad všemi ostatními); a sériový režim (kanál 1 má prioritu před kanály 2, 3 a 4, kanál 2 má prioritu před kanály 3 a 4 a kanál 3 má prioritu před kanálem 4). Ve směšovacím režimu lze každý vstupní kanál směšovat s hlavním výstupem bez ohledu na prioritu. K dispozici je propojovací bod pro kaskádování předzesilovačů nebo pro připojení ekvalizéru či pro záznamník zpráv nebo potlačovač zpětné vazby Plena.

- 4vstupový směšovač se všemi funkcemi
- 3 různé režimy priority vstupu
- Individuální nastavení zvuku pro každý vstup
- Možnost propojení s externími zařízeními
- Ideální v kombinaci s výkonovými zesilovači



Systémový předzesilovač Plena



Volací vícezónový systém Plena umožňuje duální kanálový provoz (volání a BGM) pro 6 zón. Tato jednotka se používá s výkonovými zesilovači Plena. Tento systém je vybaven 2 vstupy pro stanice hlasatele, z nichž lze ke každému připojit několik kaskádovaných stanic hlasatele, volitelným filtrem pro optimalizaci reprodukování hlasu a samostatnými prvky pro nastavení hlasitosti a tónu pro hlasové kanály a kanály BGM. Pro hudbu, mikrofon, stanice hlasatele, aktivací vstupy a nouzový vstup je k dispozici 6 úrovní priority.

6 tlačítek na předním panelu směřuje BGM do vybraných zón. Výběr zóny pro volací kanál se provádí prostřednictvím volací stanice Plena. Jednotka je vybavena nouzovým/telefonním vstupem s VOX aktivací. V případě zachycení nouzového zvukového systému budou automaticky potlačeny všechny ostatní vstupy. Každá zóna má výstup pro ovládání nuceného poslechu pro prioritní hlášení. Distribuci zpráv do 6 zón lze aktivovat pomocí záznamníku digitálních zpráv Plena (prostřednictvím spojení RS232). Navíc software pro přehrávání Plena rozšiřuje funkce stanice hlasatele připojené k počítači o možnosti přehrávání zpráv a BGM.

- Srdce šesti zónového volacího systému
- 2 vstupy pro volací stanice s více volacími smyčkami
- Samostatné hudební a volací kanály s vlastními prvky pro ovládání tónu
- Nouzový vstup s přepínáním VOX
- Volitelný tón alarmu, časový signál a znělka

Výkonové zesilovače Plena



Je možné přidávat kompaktní a zároveň výkonné monofonní výkonové zesilovače pro libovolný počet reproduktorů. Používají se s univerzálními a systémovými předzesilovači a jako podpora zabudovaných výkonových směřovacích zesilovačů Plena. K dispozici jsou zesilovače o výkonu 120, 240 a 480 W, s konstantním napěťovým výstupem 70 V/100 V a pro zatěžování reproduktorů s nízkou impedancí. Ventilátor řízený podle teploty zaručuje vysokou spolehlivost a nízkou úroveň hluku. Zesilovače jsou chráněny proti přetížení, zkratu a přehřátí.

Smyčkovací konektor usnadňuje připojení více přídavných zesilovačů dohromady za účelem zvýšení výkonu. Linkový vstup 100 V slouží k připojení přídavného reproduktoru k lince reproduktoru 100 V – vhodné pro vzdálené systémy. Model 480 W je rovněž vybaven duálními vstupy s řízením priority a smyčkováním, a dvěma samostatnými výstupy s řízením priority, které jsou vhodné například pro ovládání hlasitosti.



- Zvýšení výkonnostního potenciálu instalací Plena
- Až 480 W na jednu jednotku
- Výběr výstupů 70 V/100 V a výstupů s nízkou impedancí
- Ventilátor řízený podle teploty



Plena CD MP3 přehrávač/tuner



Přehrávač CD a tuner jsou skvělým zdrojem hudby BGM pro každý systém veřejného ozvučení. V přehrávači CD profesionální kvality lze přehrávat běžné zvukové disky CD a disky CD-R s hudbou ve formátu MP3. V případě disků CD s nahranými soubory MP3 lze naprogramovat přehrávání až 999 stop. Hudbu lze rovněž třídit do složek a přehrávat podle složek. Tato funkce umožňuje provádět výběr vhodný pro konkrétní příležitosti nebo denní dobu.

Digitálně řízený tuner FM/AM využívá frekvenční syntezátor pro přesné vyladění a je vybaven 15 předvolbami pro uložení oblíbených rozhlasových stanic. Díky samostatným výstupům lze simultánně používat přehrávač CD i tuner. Směšovaný výstup poskytuje signál CD a pokud se disk CD zastaví a nelze jej ihned vyměnit, přepíná na signál tuneru, aby nedošlo k přerušení BGM.

- Monofonní zdroj BGM
- Profesionální přehrávač CD s funkcemi náhodného a opakovaného přehrávání (zvuk a MP3)
- Až 1 den nepřerušené hudby z CD
- Digitálně řízený tuner FM/AM s 15 předvolbami



Digitální záznamník zpráv Plena



Digitální záznamník zpráv Plena umožňuje uložit až 12 samostatných zpráv nahraných ve standardním formátu Windows® WAV. Správce dokáže prostřednictvím libovolného z 12 aktivních vstupů přehrávat hlášení o maximálně 4 zprávách, které jsou směrovány do zón určených uživatelem (v kombinaci se systémovým předzesilovačem Plena). Aktivací vstupů mají sekvenční prioritu a jsou aktivovány dálkově, ačkoli pro vstupy 7 až 12 je rovněž k dispozici aktivace z předního panelu.

Zprávy se stahují z počítače do paměti flash prostřednictvím RS232. Kvalita zvuku je určena nastavením vzorkovací frekvence od 24 kHz (kvalita blízka CD) do 8 kHz (maximální délka zprávy je 500 sekund). Po nahrání zpráv a odpojení počítače funguje záznamník zpráv jako samostatná jednotka. Software Windows® (součást produktu) umožňuje stahování zpráv a konfigurování a směrování hlášení. Jednotka je vybavena integrovanou kontrolou systému a dalšími bezpečnostními opatřeními pro zajištění nouzových a evakuačních zpráv v systémech kompatibilních se standardem IEC60849.

- Až 12 zpráv o celkové délce 500 sekund
- 12 aktivních vstupů s předním panelem a dálkovým ovládáním
- V rámci hlášení přehrává v pořadí až 4 zprávy na jednu aktivaci
- Řízení zón pro systémový předzesilovač Plena
- Kompatibilní se standardem IEC60849 pro nouzové zvukové systémy



Potlačovač zpětné vazby Plena



Potlačovač zpětné vazby Plena představuje ideální řešení pro použití v a kongresových centrech, kde se mikrofon a reproduktory často nacházejí ve stejné místnosti a může docházet k nepříjemné zpětné vazbě. DSP s revolučním patentovaným algoritmem potlačuje akustickou zpětnou vazbu ještě před jejím vytvořením, dokonce i v akusticky náročném prostředí. Chytrá kombinace adaptivního filtrování, dekorelace signálu a dynamického potlačení ozvěny filtrují zvuk z reproduktorů, který znovu dosáhne mikrofon, zatímco je zvuk reprodukován z původního zdroje. Tento proces je plynulý a plně automatický, takže není třeba používat složité pásmové filtry. Stačí zapnout jednotku a vyzkoušet, jakou hlasitost lze nastavit v porovnání s původní situací. Zní to jako zázrak.

Jednotka je rovněž vybavena dvěma výstupy pro mikrofon se zabudovaným automatickým směšovačem, který upravuje oba vstupy tak, aby mikrofon, do kterého se hovoří hlasitěji, získal větší výkon, a zároveň aby byl zajištěn konstantní celkový výkon pro maximální mezní zkreslení. Tato možnost je optimální pro duální sestavu mikrofonů na stojanu, stupínku nebo na konferenčním stolku.

- Potlačení akustické zpětné vazby na základě jedinečného a patentovaného algoritmu
- Dynamická funkce: potlačuje zpětnou vazbu dříve, než k dojde, s maximálním dodatečným zesílením 12 dB před zpětnou vazbou
- Velice snadná instalace a používání
- Včetně automatického směšovače mikrofonu s duálním vstupem pro sledování hlasu
- Jedinečné řešení pro akusticky náročná prostředí

Stanice hlasatele Plena

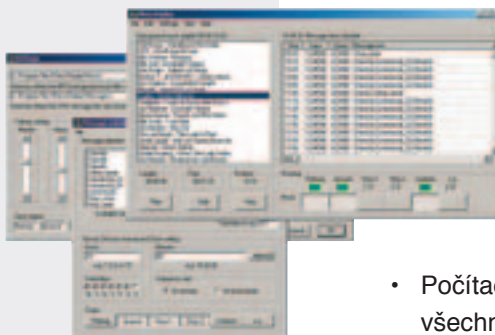


Stanice hlasatele Plena je vybavena kondenzátorovým mikrofonom na ohebném držáku se stabilním kovovým podstavcem, který lze rovněž připevnit k desce. Existují verze stanic pro všechny předvolby a pro 6 zón pro použití se systémovým předzesilovačem Plena. Indikátory LED na volací stanici ukazují vybrané zóny a aktivní stav mikrofonu a systému. Stanice hlasatele mají nastavitelné zesílení, hlasový filtr a omezovač pro zlepšení reprodukce. Přepínače volací stanice umožňují výběr znělky. Pro směšovací zesilovače a předzesilovače Plena jsou k dispozici vhodné stolní mikrofony.

- Stanice hlasatele pro všechny zóny (6) pro použití se systémovým předzesilovačem
- Kondenzátorový mikrofón na ohebném držáku
- Nastavitelný výkon, hlasový filtr a omezovač
- Vhodný stolní kondenzátorový mikrofón

zdroj hudby

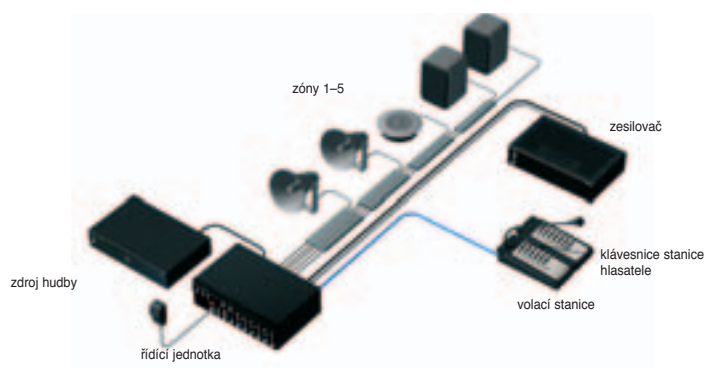
Software pro přehrávání Plena



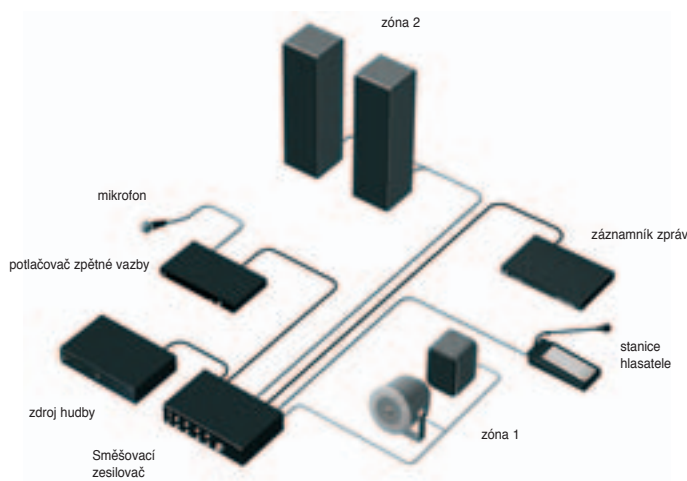
Software pro přehrávání Plena pro PC řídí a přehrává seznam zvukových souborů (uložené v formátu MP3). Rovněž řídí a přehrává digitálně nahrané zprávy v předprogramovaných časech. Software lze použít s jakýmkoli zařízením Plena. Po připojení systémového předzesilovače prostřednictvím portu RS232 lze systém přehrávání Plena rovněž použít jako stanici hlasatele s kompletní funkcí výběru zóny.

- Počítačová - virtuální stanice hlasatele pro všechny (směšovací) zesilovače Plena
- Software Windows® pro zdroj hudby a program pro zasílání zpráv s časovým plánováním
- Využívá zcela kompaktní formát souborů MP3 pro hudbu a formát WAV pro zprávy
- Vysílání zpráv v časech nastavených uživatelem
- Možnost výběru zón se systémovým předzesilovačem Plena

Základní požadavky evakuačního rozhlasu



Dvouzónový systém veřejného ozvučení s hudbou na pozadí



- Restaurace
- Sportovní zařízení
- Obchody a malé obchodní domy
- Malé hotely

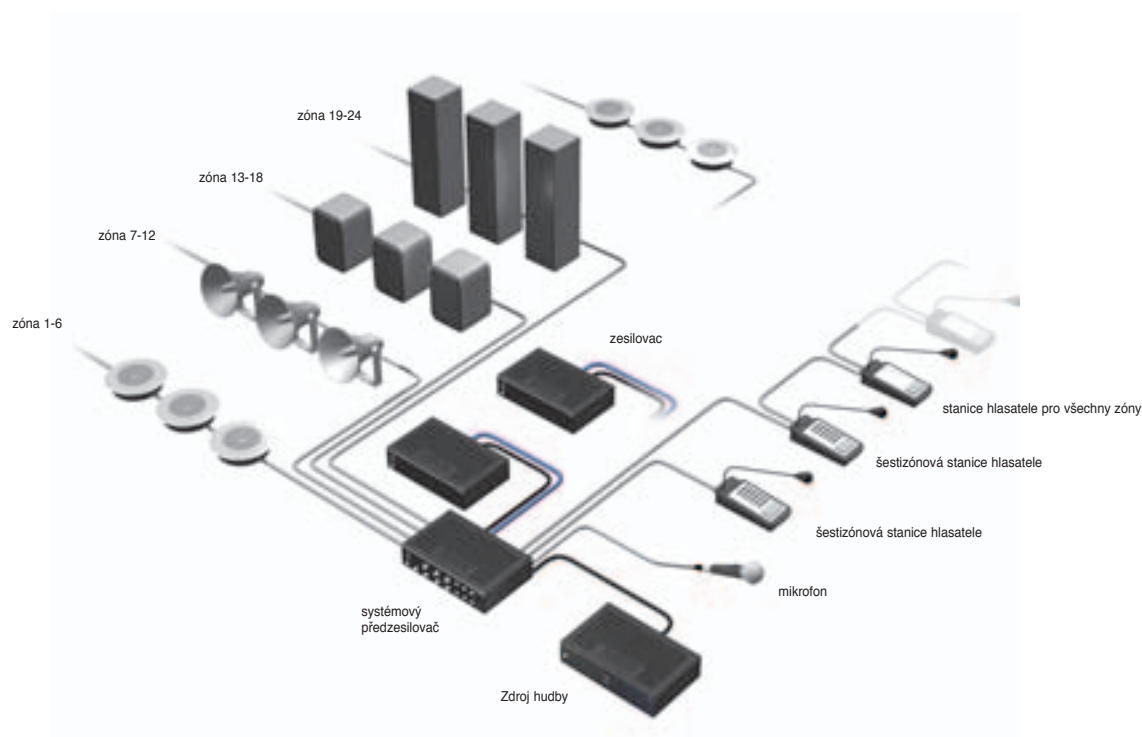
- Restaurace a hotely
- Kanceláře a školy
- Městská centra a vysoké školy
- Supermarkety a větší obchody
- Skladiště
- Továrny a pracoviště
- Místa bohoslužeb

Řídící jednotka systému evakuačního rozhlasu Plena představuje samostatný systém evakuačního rozhlasu až pro šest zón se zabudovaným přídavným zesilovačem 240 W, který je ideálním řešením se snadným zapojením a používáním. Řídící jednotku lze rozšířit o přední panel s integrovanými sledovanými funkcemi mikrofonu, jako například požární panel, a dále o další volací stanici programovatelnou klávesnicí pro veřejná hlášení se stejnou základní konfigurací.

V případě potřeby lze do vybraných zón pustit hudbu na pozadí. Ve sledovaném záznamníku zpráv řídící jednotky je uloženo až 255 zpráv a znělek ve formě souborů WAV.

Aplikace středního rozsahu mají výhodu větší funkčnosti. Pokud se setkáte s požadavkem na další směřované vstupy nebo vytváření upozorňovacích znělek nebo výstražných tónů, zůstává systém Plena ideální volbou. Možnosti konfigurace systému Plena jsou k dispozici i bez softwaru nebo speciálních nástrojů, ale pro zvýšení flexibility lze do systému zařadit počítačovou stanici hlasatele se softwarem pro přehrávání Plena. Díky záznamníku digitálních zpráv získávají pracovní a nouzové zprávy kvalitu, která je blízká kvalitě zvukového CD. Problémy se zpětnou vazbou lze snadno odstranit použitím potlačovače zpětné vazby Plena, který zaručuje, že posluchači uslyší jasně váš zesílený projev.

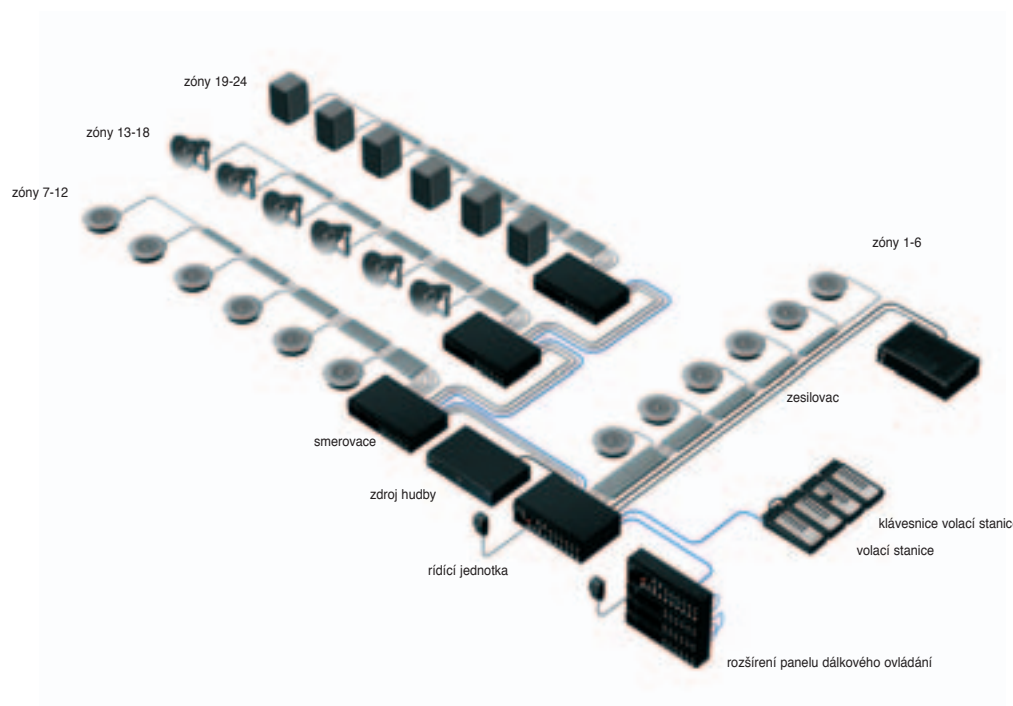
System veřejného ozvučení pro 6 zón



- Hotely
- Centra pro volný čas a bazény
- Správní budovy
- Nákupní centra a obchodní domy
- Hlavní vlaková a autobusová nádraží

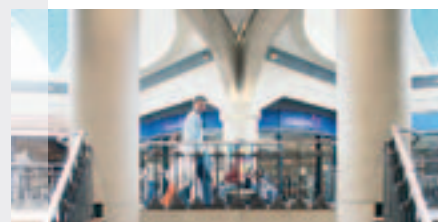
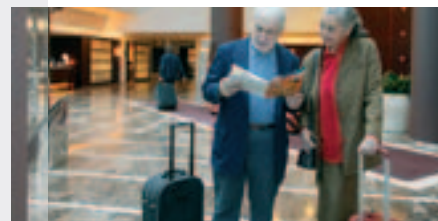
Využijte všech možností systémového předzesilovače Plena a získáte dvoukanálové šestizónové systémy s možnostmi režimu priority vstupu. Pro rozsáhlejší aplikace, které byly dosud možné pouze pomocí drahých zvukových systémů, lze použít systém veřejného ozvučení Plena. Z několika typů lze vytvořit celou řadu kombinací. I bez zkušeností se zvukovými systémy můžete vytvořit optimální řešení.

Směrování evakuačního rozhlasu do dalších zón



- Hotely
- Školy a univerzity
- Rekreační zařízení
- Nákupní centra
- Továrny a pracoviště

Středně velký dvoukanálový systém evakuačního rozhlasu s 24 zónami lze snadno vytvořit použitím řídící jednotky evakuačního rozhlasu Plena a tří směrovačů (každý provádí směrování 6 zón). Zdroj hudby Plena generuje hudbu, zatímco integrované přídavné zesilovače Plena poskytují výkon pro nouzové volání. Panely dálkového ovládání Plena umožňují připojit požární panely v blízkosti nouzového východu nebo hlavního vchodu. Systém lze snadno rozšířit pomocí dodatečných směrovačů.



Bosch Security Systems
Další informace najdete na webu
www.boschsecuritysystems.cz

Uvedené informace podléhají změnám
bez předchozího upozornění
Vytlačeno v Nizozemsku
PA-EH-cz-01_4998144632_01

Tradiční kvalita a inovace

Více než 100 let je značka Bosch spojena s kvalitou a spolehlivostí. Divize zabezpečovacích systémů Bosch je hrdá, že může nabídnout širokou nabídku protipožárních systémů, systémů proti narušení, systémů varovných systémů, CCTV, systémů pro řízení a komunikaci a součástí, které vám pomohou najít řešení pro každé použití. Společnost Bosch je nadnárodním dodavatelem inovačních technologií, které jsou zajištěny špičkovým servisem a odbornou pomocí. Hledáte-li spolehlivé řešení, zvolte značku Bosch.

Komunikace, na kterou se můžete spolehnout

BOSCH

