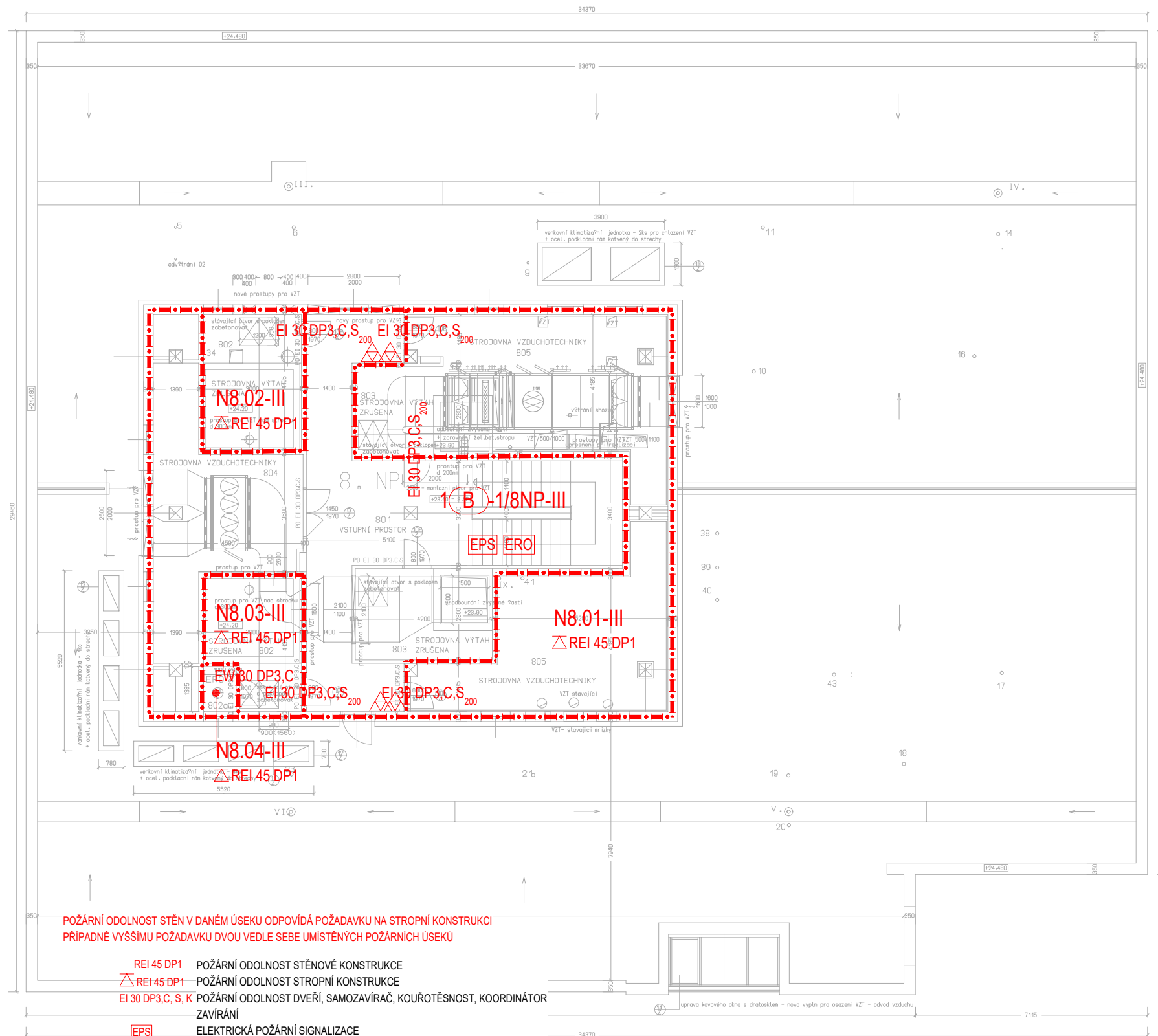


NEMOCNICE ČESKÝ KRUMLOV - INTERNÍ PAVILON 8NP



TABULKA MÍSTNOSTÍ 8. NP - STROJOVNÝ

OZN.	OPIS MIKSTOSTI	PLOCHA M <sup>2</sup>	PODLAHA	SOKLY	OZN.	POVrch STĚN	POVrch STŘEPU	OZN.	POZNÁMKA
801	VEŠTUPNÍ PRŮSTŘEH	49,0	Keram. dlažba	Ker., ušl	P2	Mořto + Mořejný nátěr (2,20)	Mořto	S1	
802	LOŽNÍC VĚTR. - STŘEDNIA	2 x 10,50	Cement. perť			Mořto	Mořto	S1	STŘEDNÍ BUDOŽEN
803	VEŠTUPNÍ PRŮSTŘEH	1,40	Cement. perť			Mořto	Mořto	S1	
804	OSOBNÍ VĚTR. - STŘEDNIA	2 x 0	Cement. perť			Mořto	Mořto	S1	STŘEDNÍ BUDOŽEN
805	VEŠTUPNÍ PRŮSTŘEH	25,0	Keram. dlažba	Ker., ušl	P2	Mořto	Mořto	S1	
806	VEŠTUPNÍ PRŮSTŘEH	2 x 27,0	Keram. dlažba - dlepa vložená	P2b	Dlažba stropu a stěn - dlepa vložená			S4	

ST?ECHA NAD STROJOVNOU

LEGENDA HMOT


- [illegible]

NEMOCNICE PRAŽSKÝ KRUMLOV - INTERNÍ PAVILON

STAVEBNÍ ÚPRAVY 4 - 7. NP  
Calligraphy and Drawing

Celkový pŕodŕys 8. NP - STROJOVNÝ + STŔECHA

NOVÝ STAV

Stavba: NEPOKOJCE "ĽESKÝ KRUMLOV - INTERNÝ PAVILÓN STAVBYNÉ OPRAVY 4 - 7. NP		Miesto: Ľeský Krumlov		Dát 02/2021 Zak.?, No.ŽK-IN/2		 Stavby	
Obsah: CELKOVÝ PRIORITÝ 8. NP		M??(tko: 1,50	Projektant: Ing. Sláma L.	170: 460 18068	PROJEKTOVÁNÍ STAVBYNÉ DOZOR INŽENÝRSKÝ PRÁCE Stufe? PD		
Investor: Neopojce "Ľeský Krumlov, o.p.s.		Vypracoval: Ing. Sláma Ladislav		P?lloha ?, 16			