

„Zpracování projektové dokumentace pro stavební povolení projektu revitalizace veřejného
prostranství areálu Nemocnice Prachatice, a.s.“

Příloha č. 6

Studie revitalizace veřejného prostranství pro IROP 2 – verze 6. 9. 2023

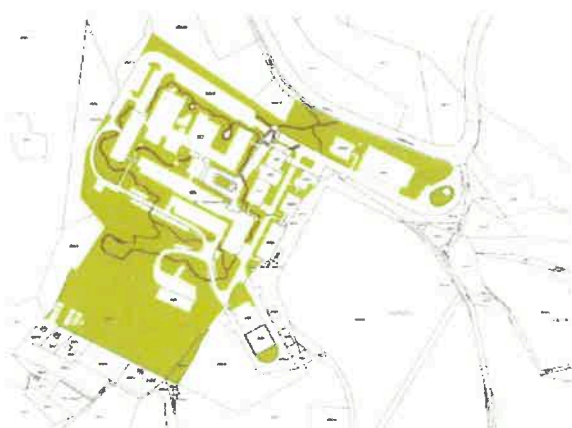


NEMOCNICE PRACHATICE, STUDIE REVITALIZACE VEŘEJNÉHO PROSTRANSTVÍ PRO IROP 2

architekti: Tomáš Vích + Petr Guča

6. 9. 2023

OBSAH



	č.v.
A.1 IDENTIFIKAČNÍ ÚDAJE	2
A.2 ČLENĚNÍ STAVBY	2
A.3 SEZNAM VSTUPNÍCH PODKLADŮ	3
A.4 PRŮVODNÍ ZPRÁVA	3 - 5
B SITUACE ŘEŠENÉ LOKALITY	6 - 7
C ZÁKRES DO ÚZEMNĚ PLÁNOVACÍ DOKUMENTACE	8
D FOTODOKUMENTACE STÁVAJÍCÍHO STAVU	9 - 18
E ARCHITEKTONICKÁ SITUACE	M 1:1000 19
E ARCHITEKTONICKÁ SITUACE VČETNĚ SÍTÍ	M 1:1000 20
E ARCHITEKTONICKÁ SITUACE VČETNĚ SÍTÍ	M 1:500 21 - 24
F NAVRŽENÉ ŘEŠENÍ – ILUSTRAČNÍ FOTODOKUMENTACE	25 - 31
F NAVRŽENÉ ŘEŠENÍ – FOTO MODELŮ + ZÁKRESY	32 - 33
F NAVRŽENÉ ŘEŠENÍ – SKICI	34

A.1 IDENTIFIKAČNÍ ÚDAJE

A.1.1 Údaje o stavbě

a) název stavby

Studie revitalizace veřejného prostranství

b) místo stavby

NEMOCNICE PRACHATICE, A.S., Nebahovská 1015, 383 01 Prachatice

Katastrálním území Prachatice, konkrétně pro parcely:

- rozšíření parkoviště zaměstnanců (235/3,8,9,10,11,12,35,53, 238/9),
- Úprava prostranství u magnetické rezonance (235/13),
- atrium, odpočinková zóna pro pacienty (234/1),
- náměstíčko před hlavním vchodem (1532/3, 235/14,16),
- zóna mezi pavilony JIP a CHO (235/35),
- hlavní schodiště - cesta (232/1, 1532/1),
- zóna u vjezdu, spojení přírody a moderní nemocnice (1532/1, 232/1,7),
- dětské hřiště u služebních bytů (235/15 19),
- hospodářská část (1532/2,3,8,10,11)
- jižní areál nemocnice (235/6, 236/1,2, 238/8,9, 241/7)

c) předmět projektové dokumentace

Předmětem dokumentace je studie revitalizace veřejného prostranství areálu Nemocnice Prachatice

A.1.2 Údaje o žadateli/stavebníkovi

a) název, identifikační číslo osoby, adresa sídla (právnícká osoba)
RPA Projekty, s.r.o. IČO 06516271
Starobrněnská 690/20, Brno-město, 602 00 Brno
zastoupená Ing. Janem Ševčíkem, jednatelem

A.1.3 Údaje o zpracovateli projektové dokumentace

a) jméno, příjmení, obchodní firma, identifikační číslo osoby, místo podnikání

Ing. arch. Tomáš Vích, AAVÍCH IČO 63115905
Týnská ulička 628/2, 110 00 Praha 1 +420 777 180 867 t.vich@seznam.cz

b) jméno a příjmení hlavního projektanta včetně čísla, pod kterým je zapsán v evidenci

autorizovaných osob vedené Českou komorou architektů s vyznačeným oborem, popřípadě specializací jeho autorizace

Ing. arch. Tomáš Vích
autorizovaný architekt ČKA č. 02665

Typ autorizace VP: autorizace se všeobecnou působností (A.0)

c) jména a příjmení projektantů jednotlivých částí projektové dokumentace

Ing. arch. Petr Guča IČO: 6396 4392
Krouzova 3018/8 143 00 Praha 12 +420 608 973 142 petr.guca@seznam.cz

A.2 ČLENĚNÍ STAVBY NA OBJEKTY A TECHNICKÁ A TECHNOLOGICKÁ ZAŘÍZENÍ

Studie řešení veřejného prostranství je rozdělena do třech to lokalit (částí):

Členění na jednotlivé stavební objekty a technický a technologický zařízení bude provedeno v navazujících projektových stupních dokumentace.

A.3 SEZNAM VSTUPNÍCH PODKLADŮ

1. Český úřad zeměměřický a katastrální. Nahlázení do katastru nemovitostí [online]. Praha: ČÚZK, 2023. Dostupné z: <https://nahlizenidokn.cuzk.cz/>
2. Seznam.cz. Základní mapa ČR [online]. Praha: Seznam.cz, 2023, dostupné z: www.mapy.cz/
3. Územní plán Prachatice <https://prachatice.eu/uzemni-plan-prachatice/dp-1453>
4. Inženýrské sítě - archiv Nemocnice Prachatice
5. Venkovní kabelové rozvody, 4.1991, 3.1992, Ing. Bydžovský, J. Špačková
6. Odstravná plocha - Celkový situační výkres stavby, 12.2014, Atešer G+G JH s.r.o.
7. Veřejné osvětlení, 1.2015, Ing. Jiří Průša
8. Mateřská škola, 9.2015, Altaplan s.r.o.
9. Rozvody TV, 10.2015, Avos Vyžkov
10. Zaměření sítí, 1.2017, Čevak a.s.
11. Zaměření kanalizace, 4.2018, Milošev Toušek
12. Přístavba Ambulance, 8.2018, Altaplan s.r.o.
13. Stavební úpravy objektu DA a TS 3.2019 STA ašer:
14. Zaměření heliportu, 10.2021, Geodézie TOPOS
15. Zaměření vyhledaných sítí, 3.2023, Hrdlička s.r.o.
16. Přístavba magnetické rezonance – venkovní prostranství . 4.2023, Ing. Josef Mareš
17. Rozšíření zaměstnaneckého parkoviště, 5.2023, Agroprojekt Blžava s.r.o.
18. Instalace FVE Nemocnice Prachatice, 5.2023, Bres s.r.o.

A.4 PRŮVODNÍ ZPRÁVA

motiv: „Lékař léčí, příroda uzdravuje“, „V naší nemocnici vás vyčítáme a v našem parku uzdravíme“

Celý areál nemocnice řešíme KONCEPČNĚ jako jeden „přírodní park“ a „iniciální cestu“, parkem vede bosochodá „šamanská“ stezka, stezka ke zdraví pro masáž nohou, stezka ke green dealu, stezka zpátky do přírody, cesta do parku, cesta k původní šumavské fauně a flóře, krok správným směrem.

cíle: „komplexně revitalizovat parter areálu nemocnice“

- a) zelení a drobnými stavbami revitalizovat architektonický a duchovní prostor nemocnice
- b) využít možné dotace IROP 2
- c) navrhnout možnosti adaptace na změny klimatu a zvýšení místní biodiverzity
- d) splnit praktické požadavky nemocnice

ad a) revitalizace prostorové koncepti areálu

do ryze materiálistického pojetí socialistické stavebnicové výstavby a ryze úžitkových následných dostaveb areálu nemocnice vnést duchovní prostor pomocí stromů, keřů, cest, zídek, pavlíčků, kašen, jezírek, mobilisáče, přírodních povrchů ...

ad b) dotace IROP 2

dotace na kultivaci veřejného prostoru, dotace na adaptaci na klimatické změny, dotace na vsakování a retenční dešťové vody ze střešních a silnic, dotace na uvádění krajiny do přírodní blízkého stavu, dotace na cyklostezky, dotace na podporu biodiverzity.

ad c) adaptace

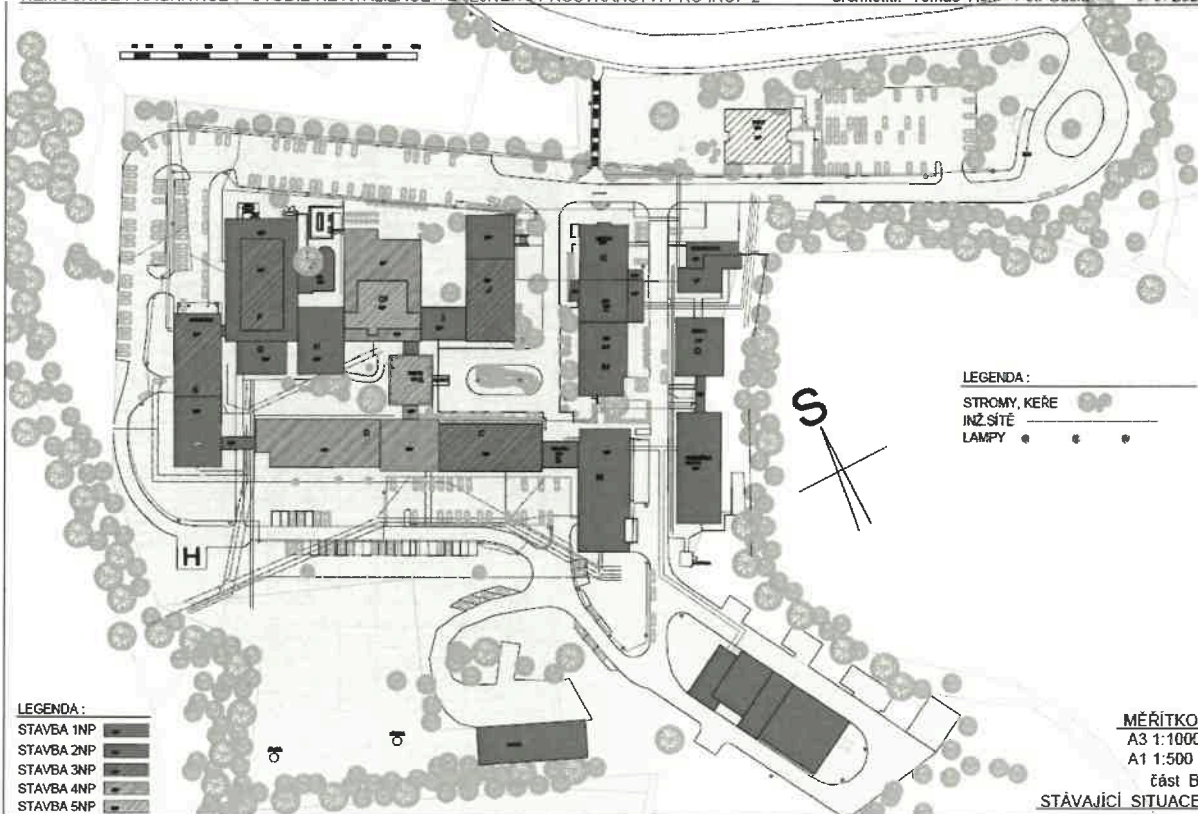
výsadbou rostlin vytvořit druhově rozmanitější a nejlépe původnější, tedy odolnější místní faunu a flóru. Tvorbou bezzásohových remízů a mokřadů a tůní získat útočiště pro divoce rostoucí rostliny a živočichy. Provedením vsakovacích ryh zadržet vodu a tím i život v zemi.

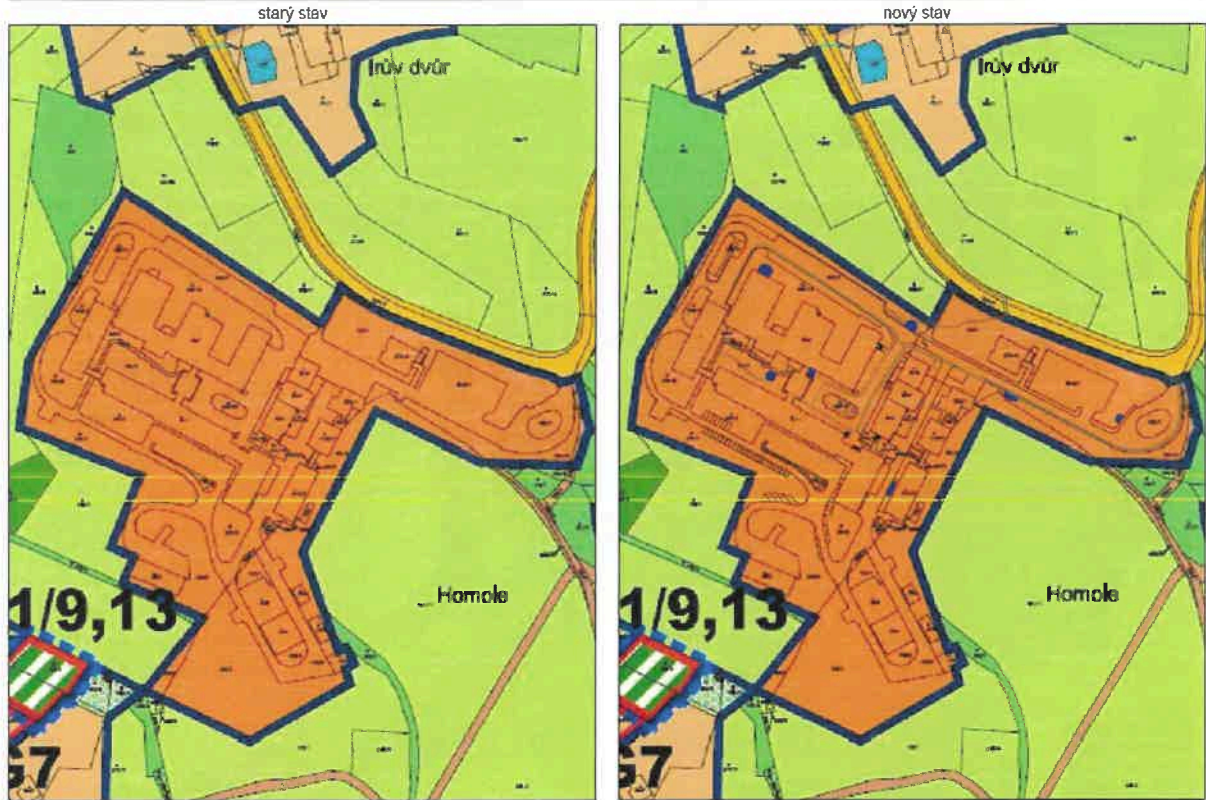


část: B. SITUACE ŘEŠENÉ LOKALITY, katastrální mapa

formát A3, měřítko 1:4000

formát A1, měřítko 1:2000





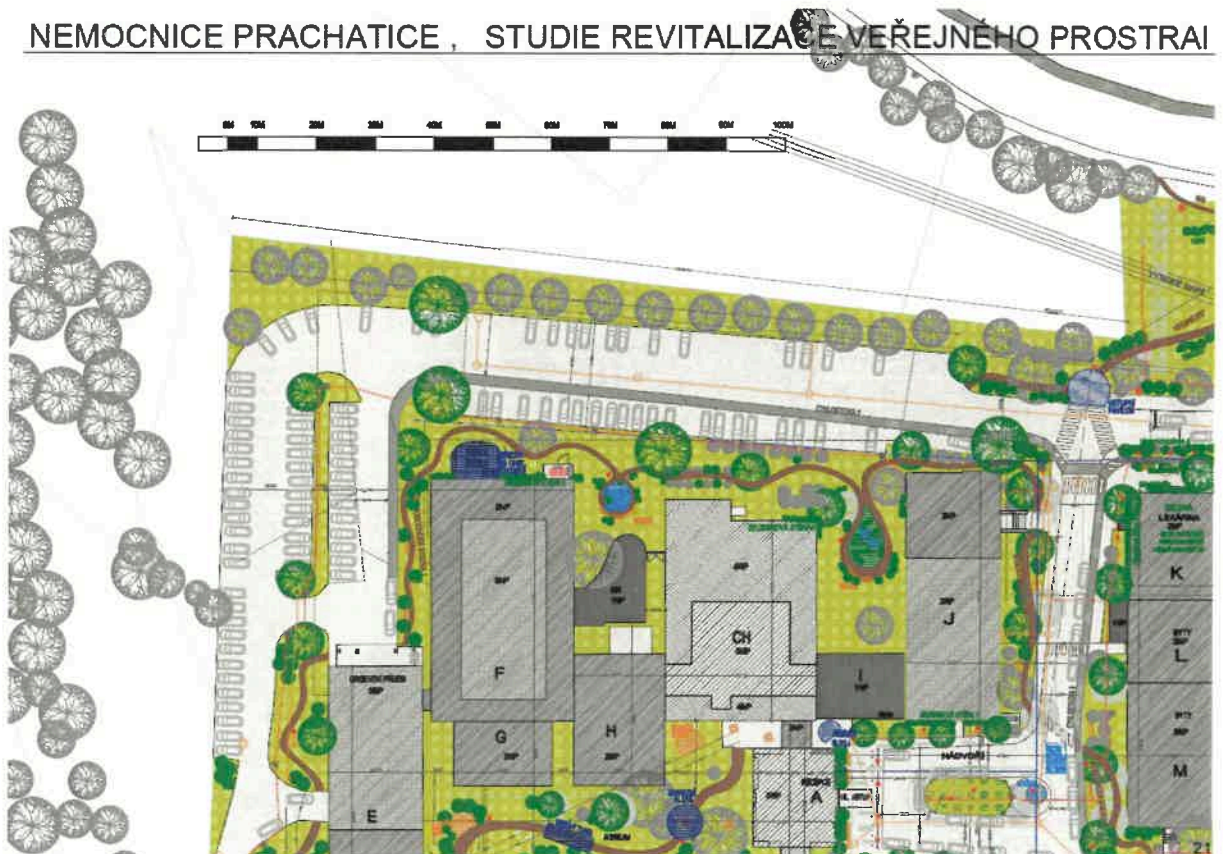
část C. ZÁKRES DO ÚZEMNÉ PLÁNOVACÍ DOKUMENTACE

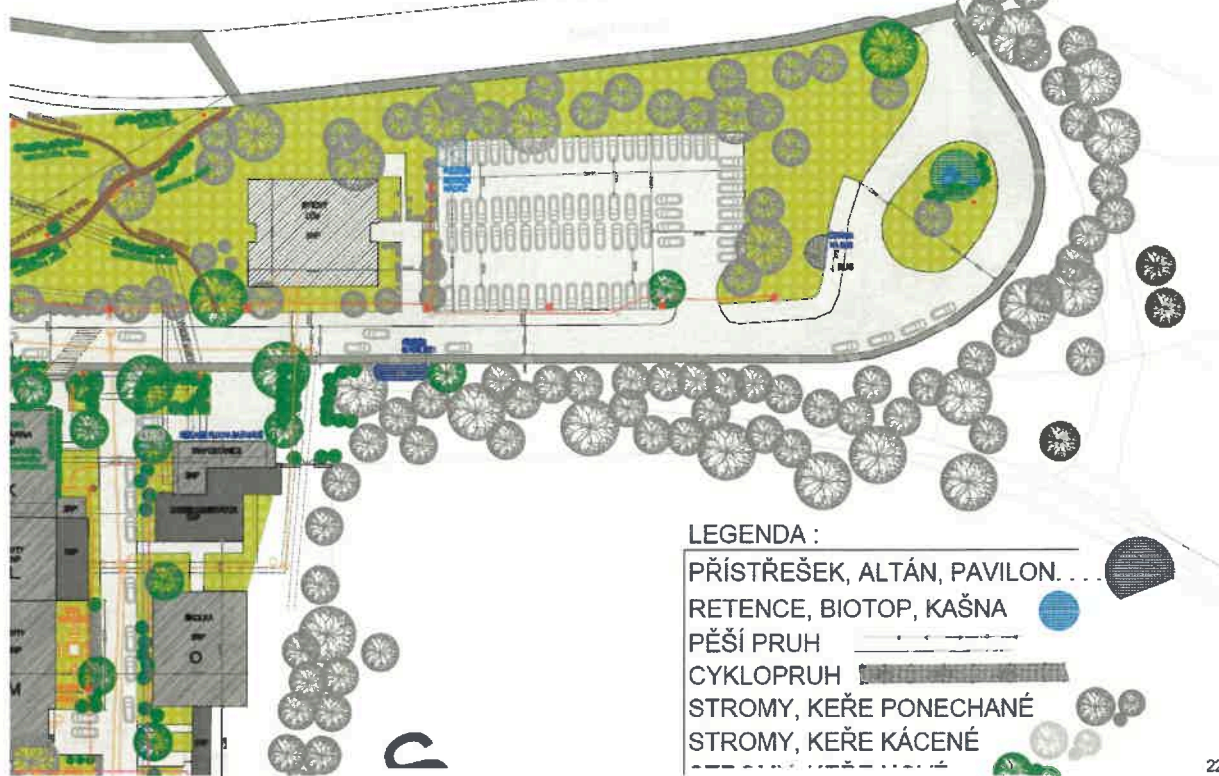
formát A3, měřítko 1:5000

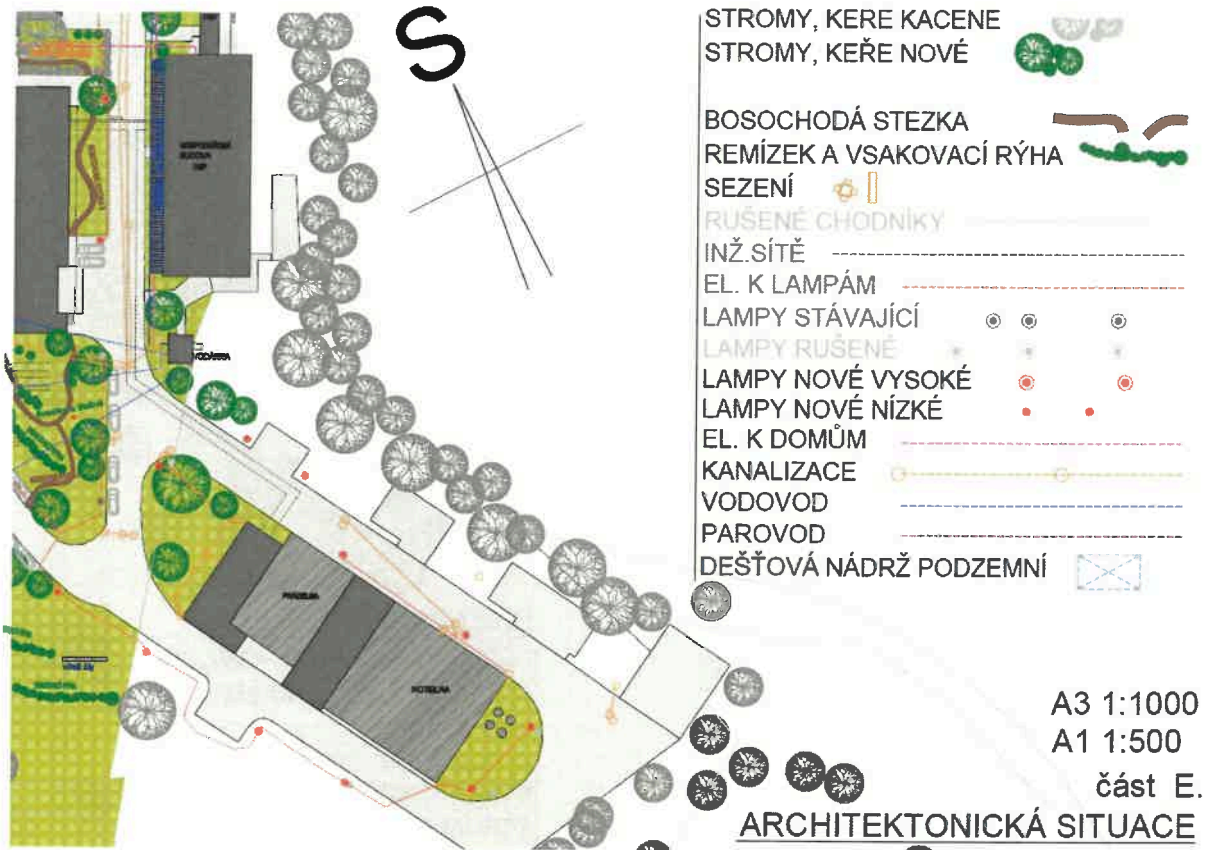




NEMOCNICE PRACHATICE , STUDIE REVITALIZACE VEŘEJNÉHO PROSTRAJ



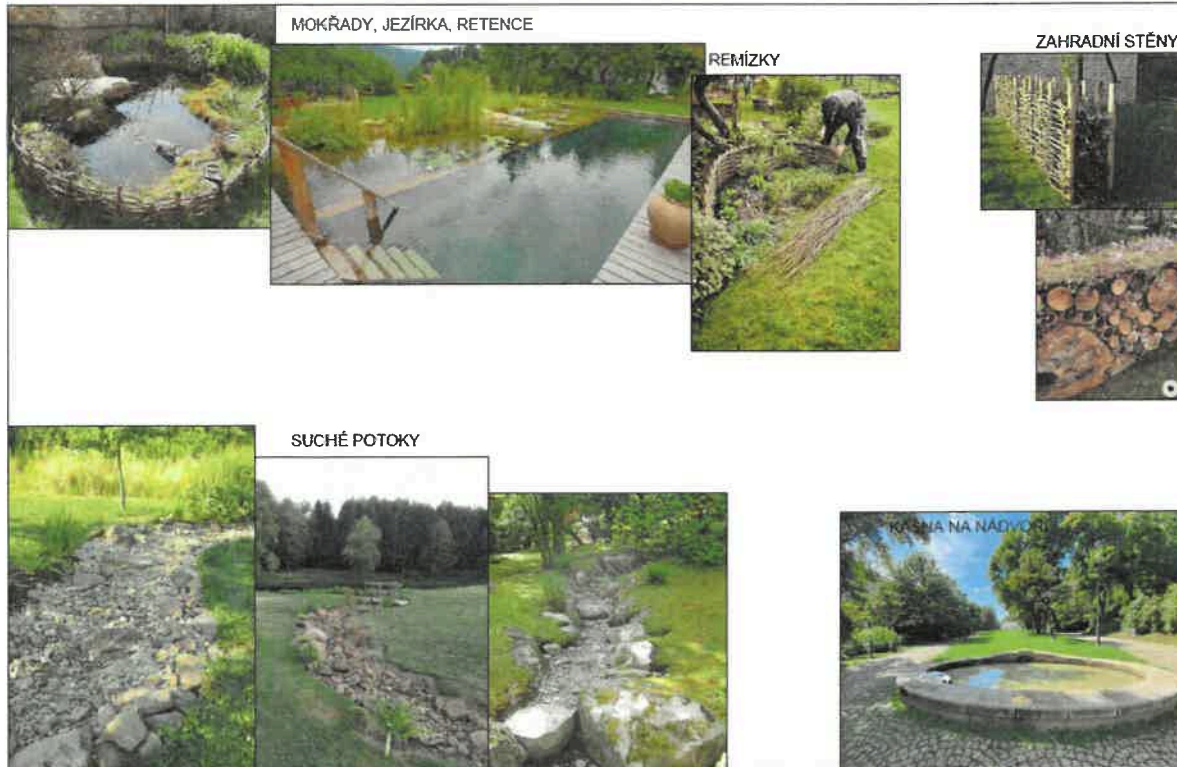






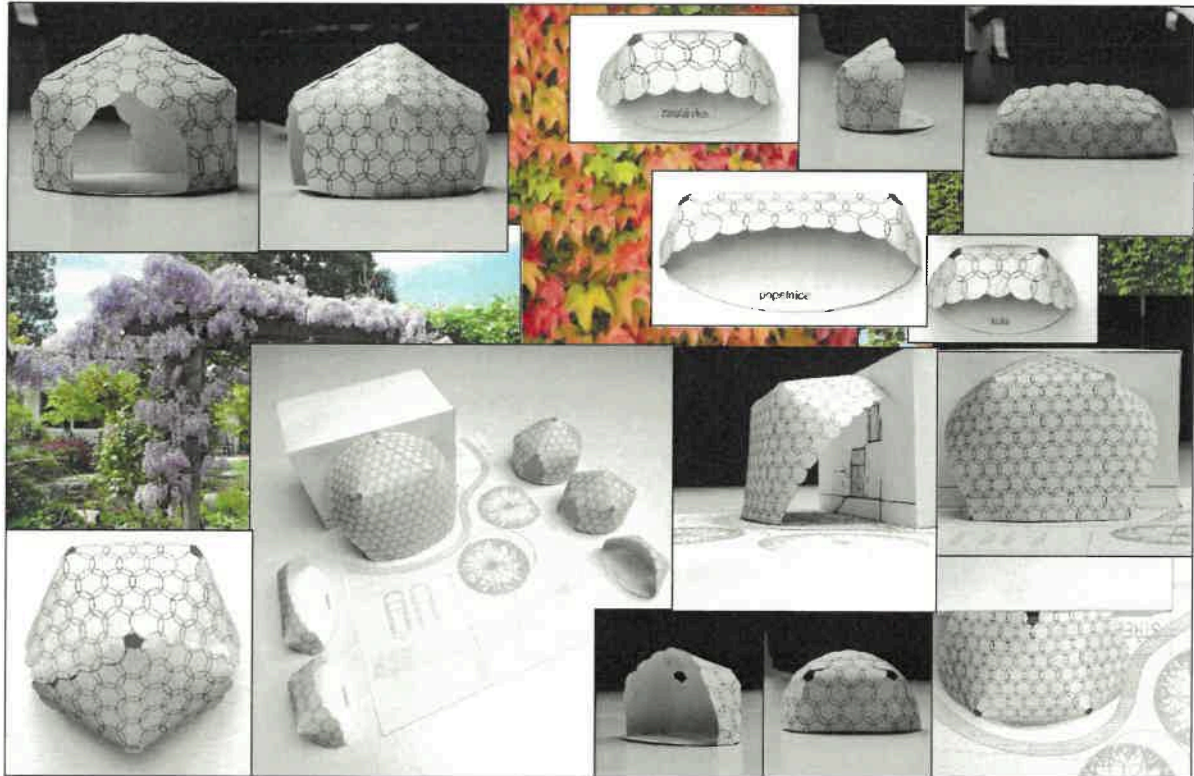
část F. NAVRŽENÉ ŘEŠENÍ - ilustrační fotodokumentace

VSTUPNÍ CESTA



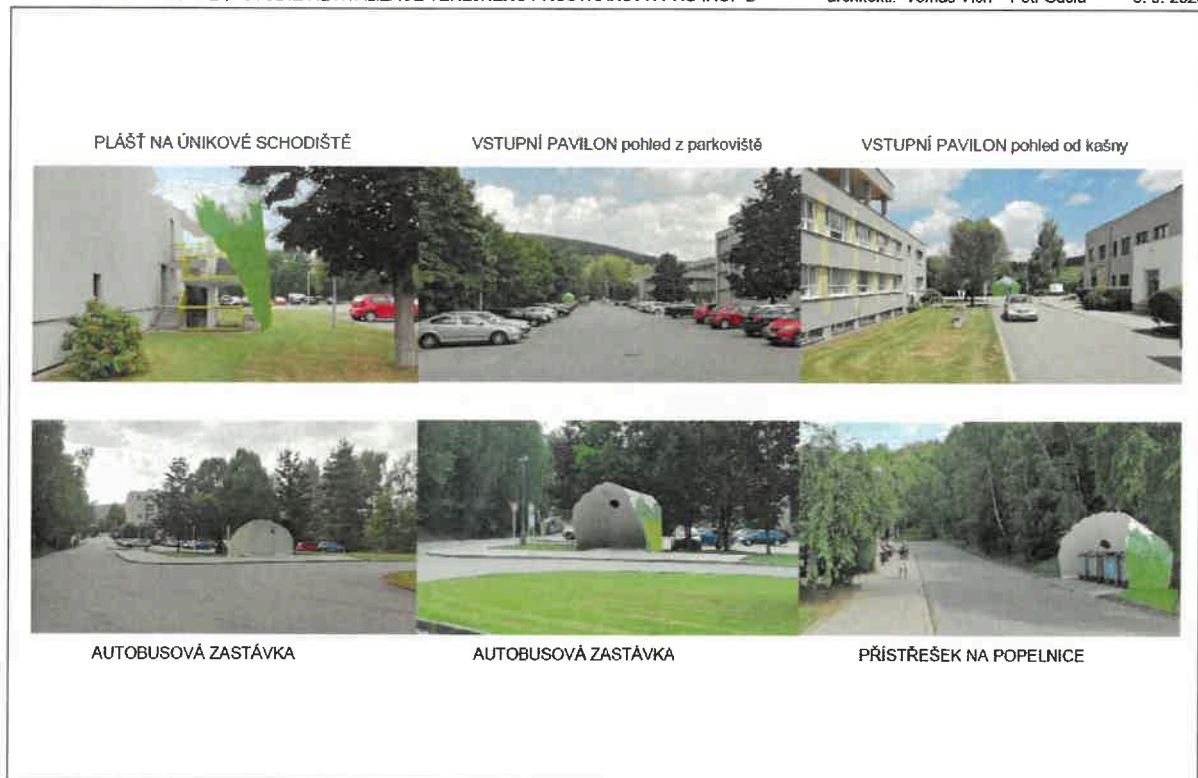
část F. NAVRŽENÉ ŘEŠENÍ - ilustrační fotodokumentace

DOPLŇKY 1



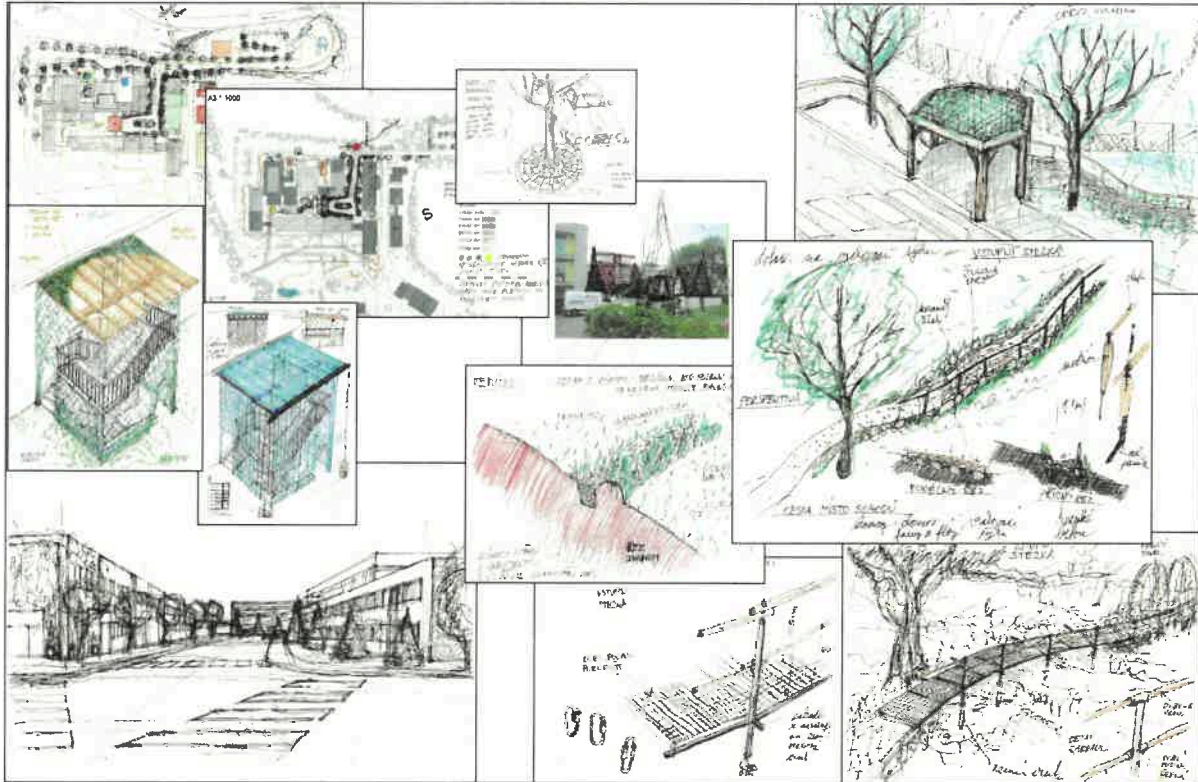
část F. NAVRŽENÉ ŘEŠENÍ - foto modelů

ALTÁNY, PŘÍSTŘEŠKY



část F. NAVRŽENÉ ŘEŠENÍ - foto modelů, zákresy do fotek

ALTÁNY, PŘÍSTŘEŠKY



část F. NAVRŽENÉ ŘEŠENÍ - skici



